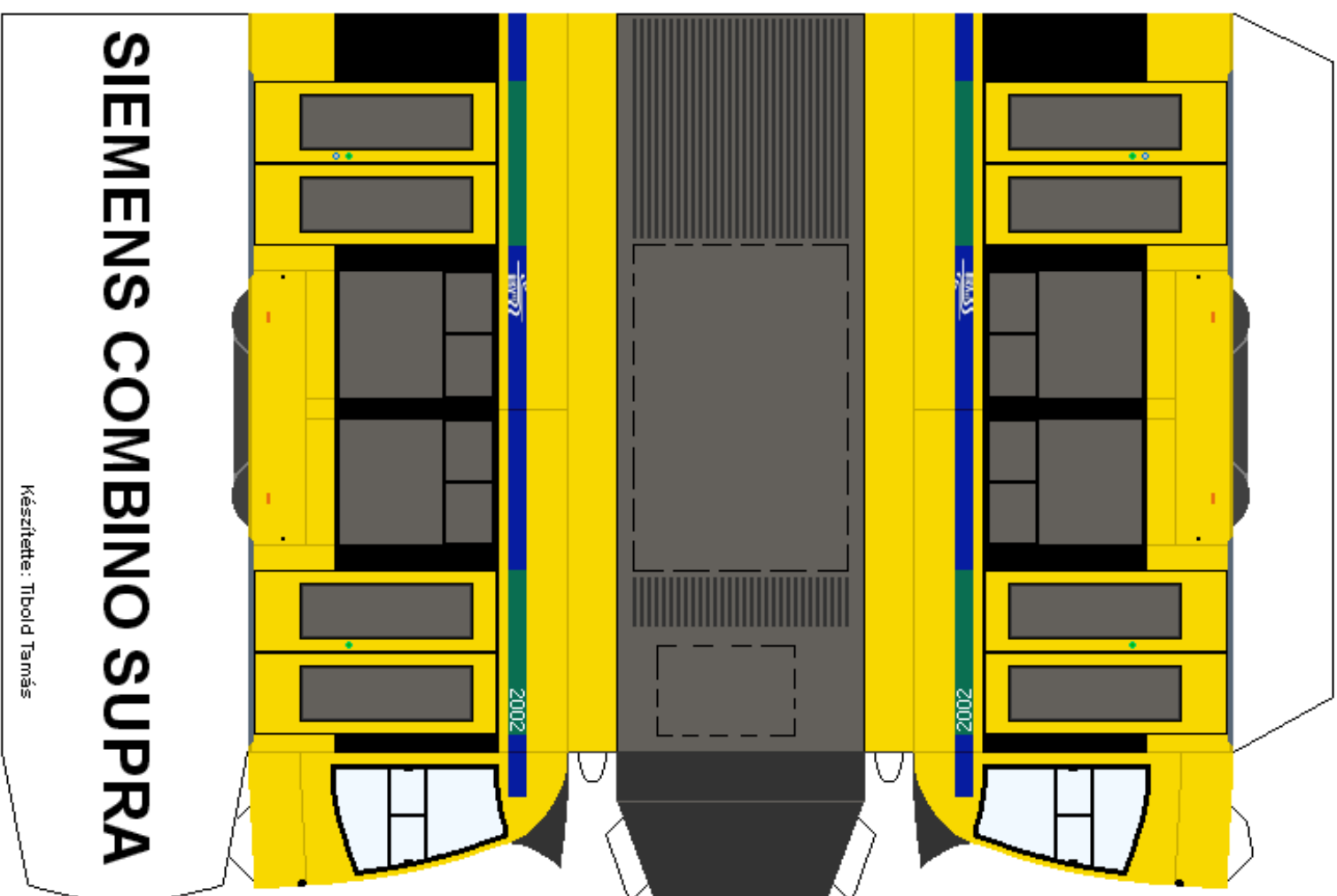
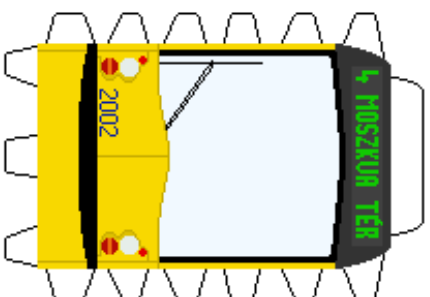


A tükrököt ragaszd a helyükre!



jobb

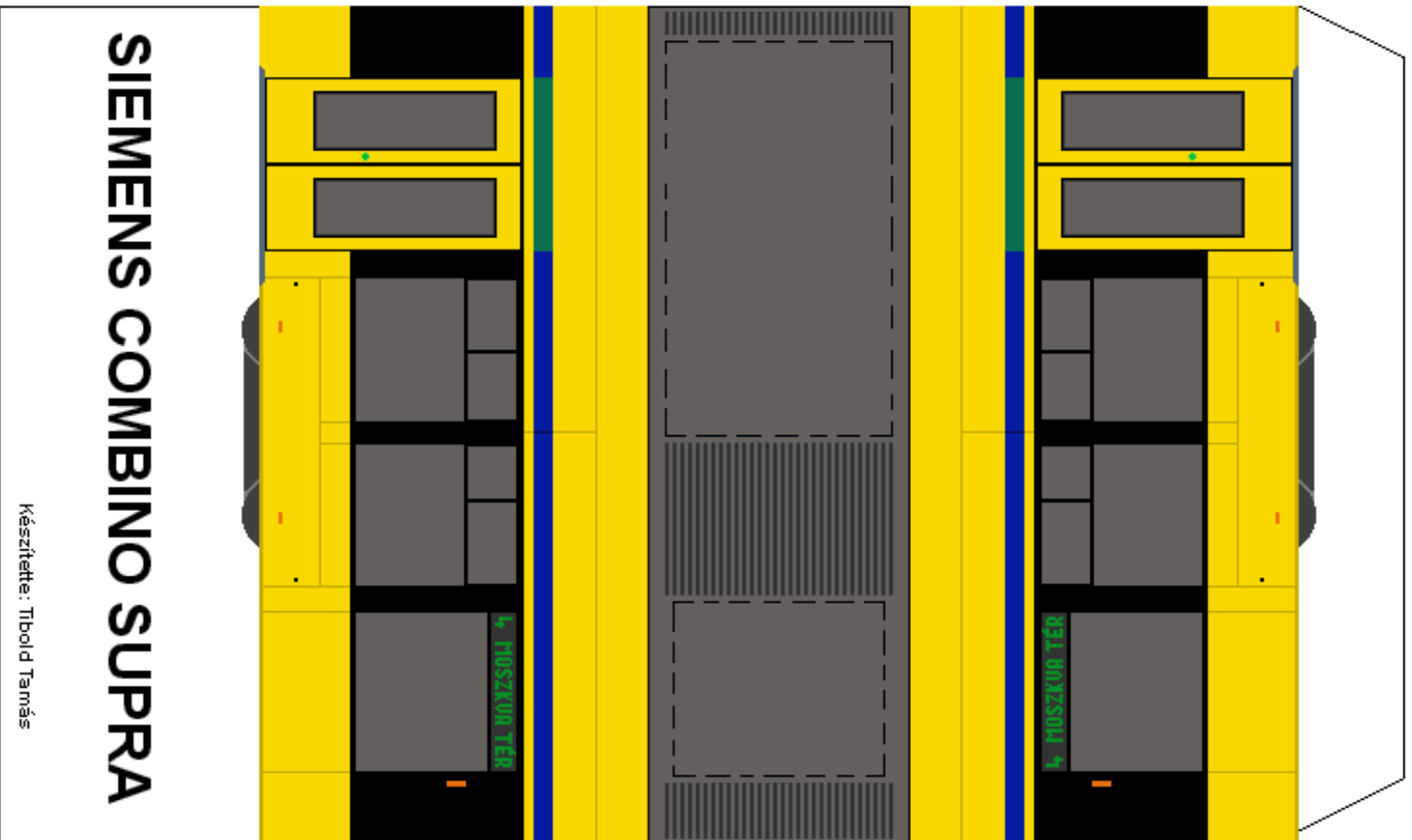
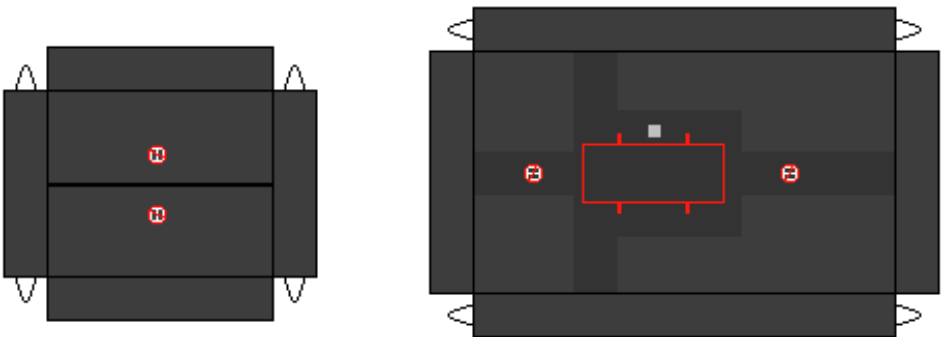
bal



Készítette: Tibold Tamás

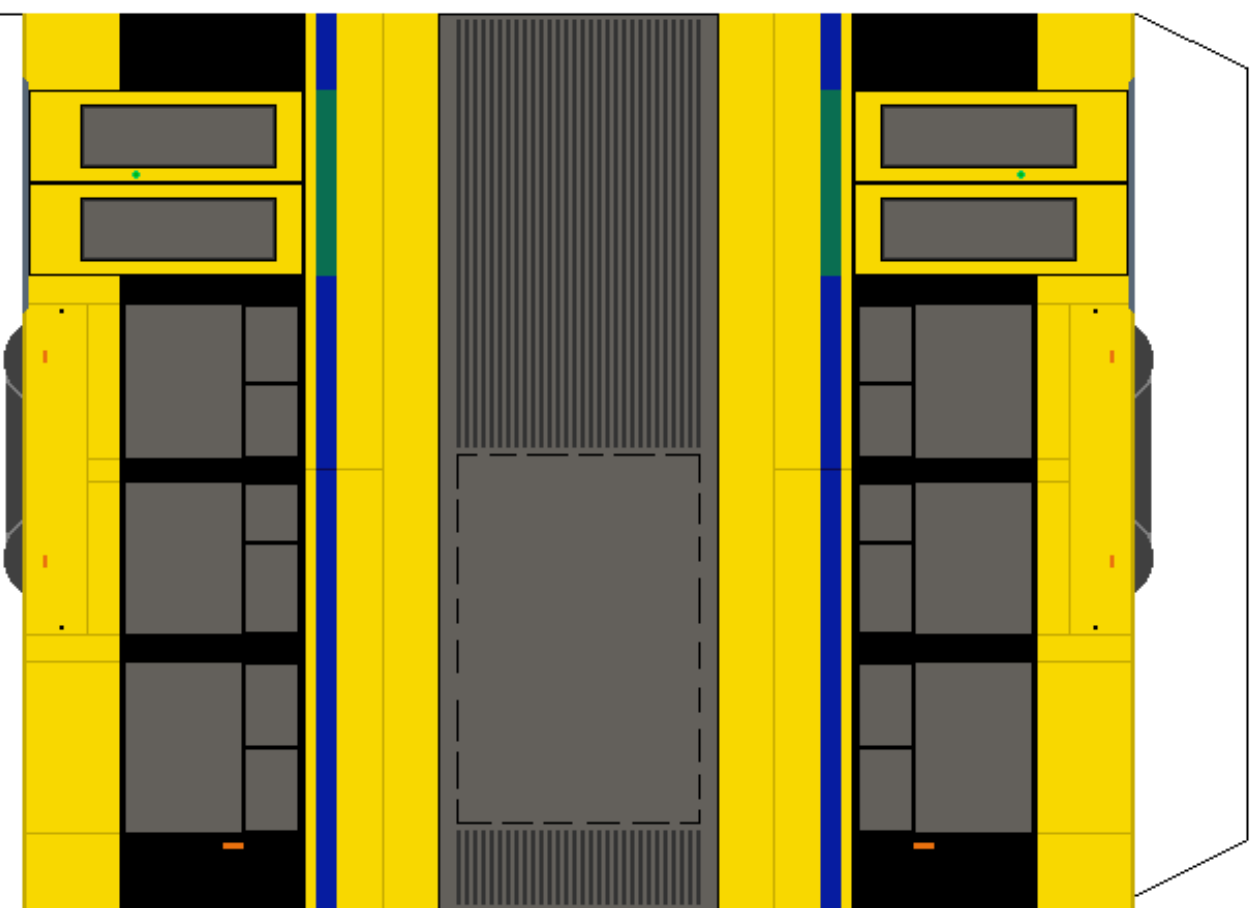
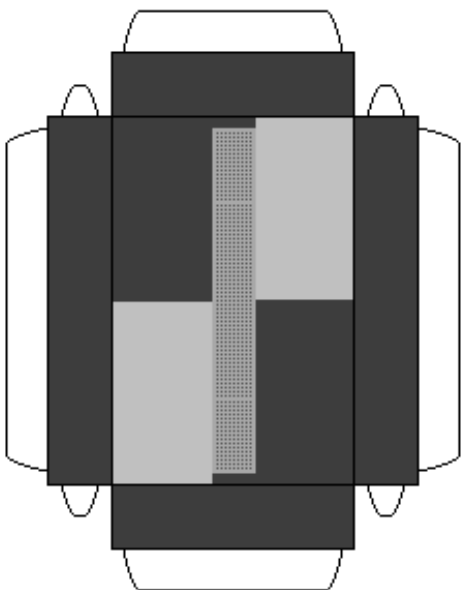


A szedőket fordítsd egymással szembe,  
és így tartósabb lesz. Után hajítsd meg,  
az szerint, hogy milyen állapotban akarod feltenni!



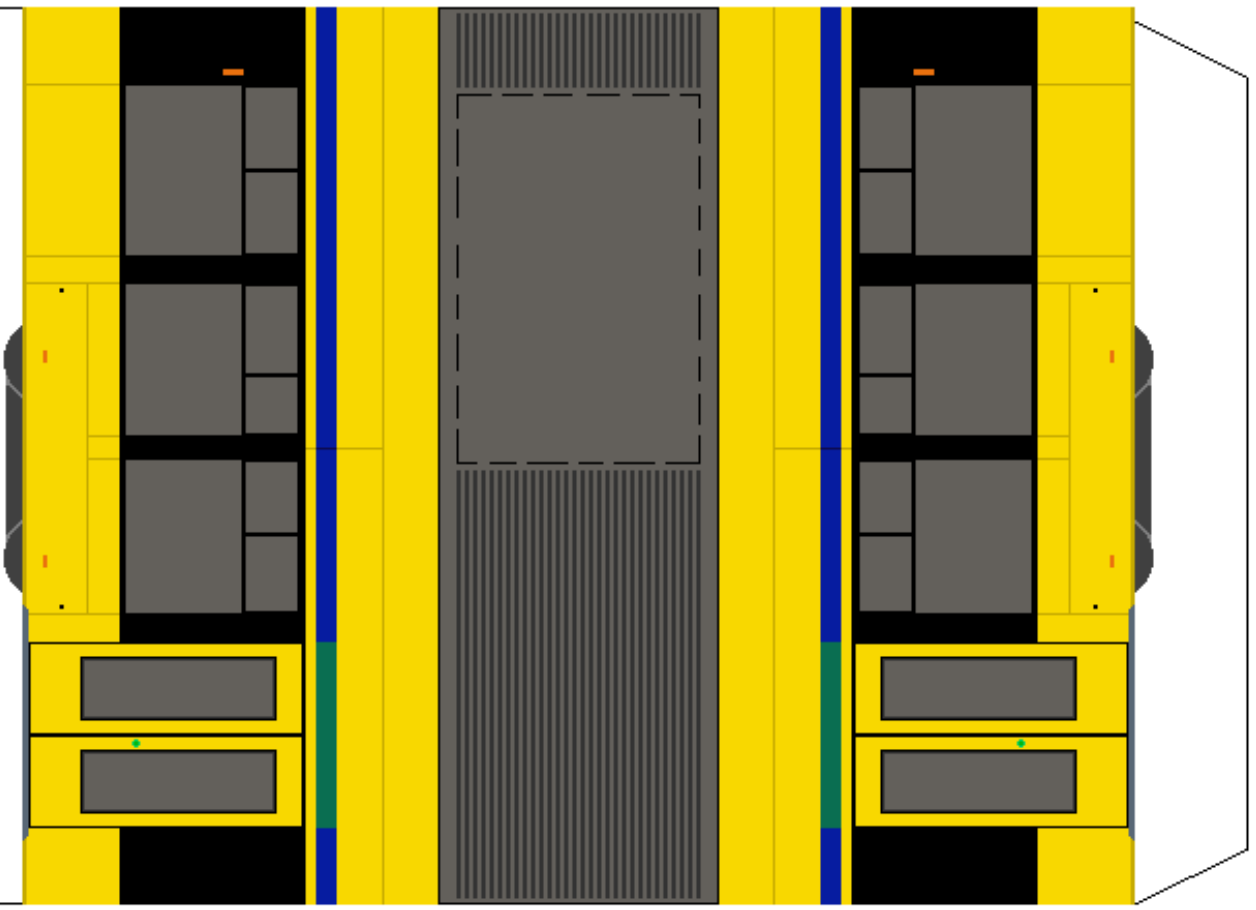
# SIEMENS COMBINO SUPRA

Készítette: Tibold Tamás



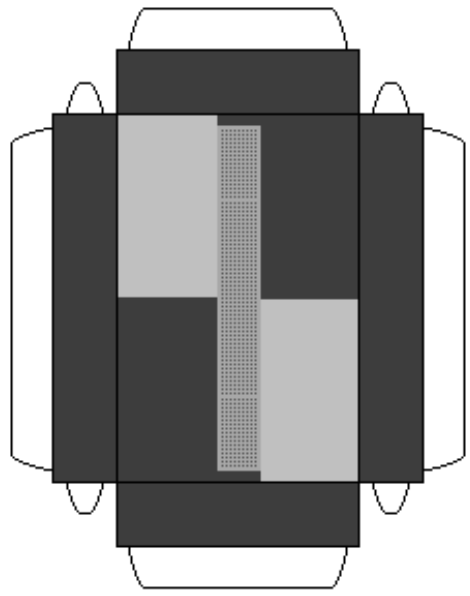
# SIEMENS COMBINO SUPRA

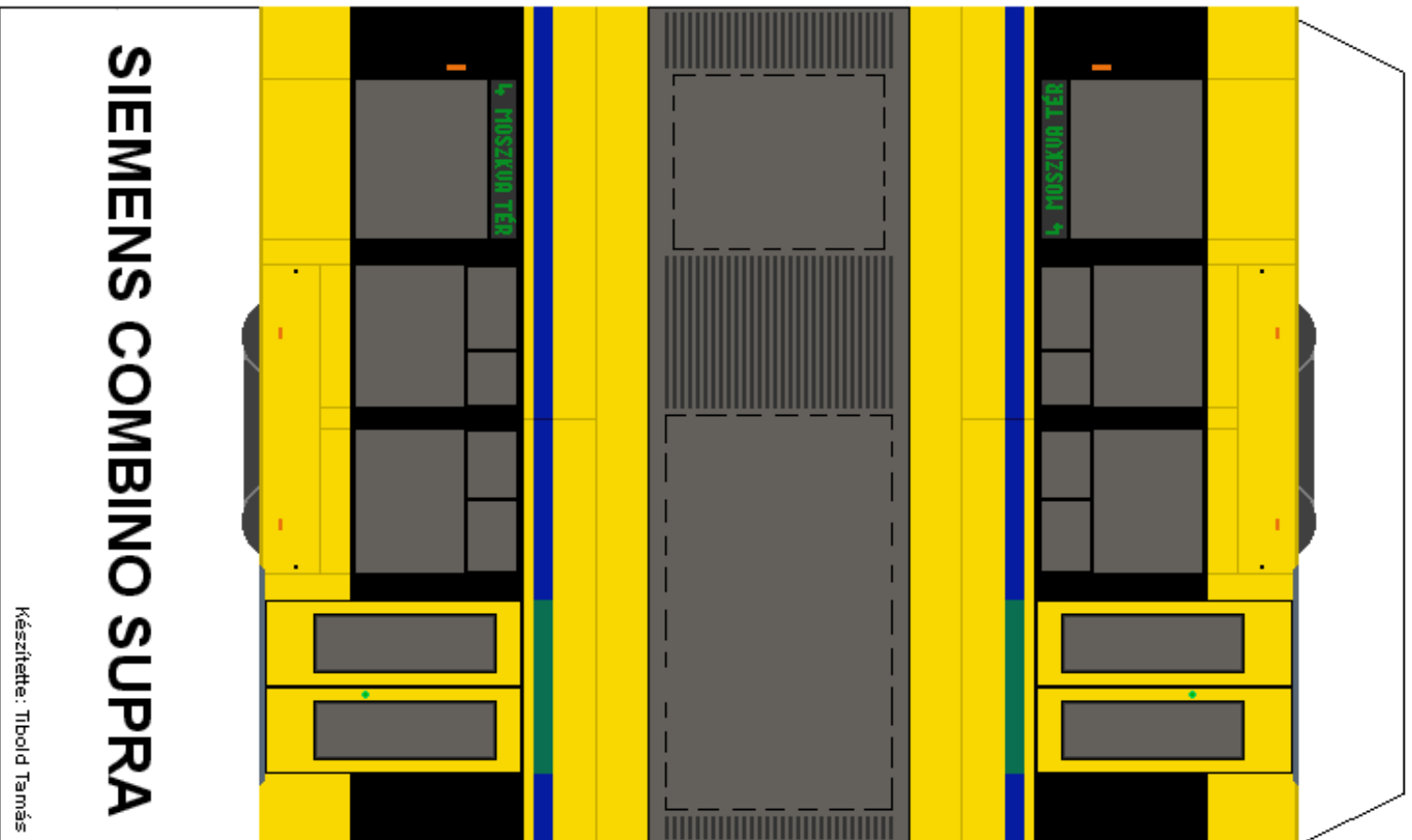
Készítette: Tibold Tamás



# SIEMENS COMBINO SUPRA

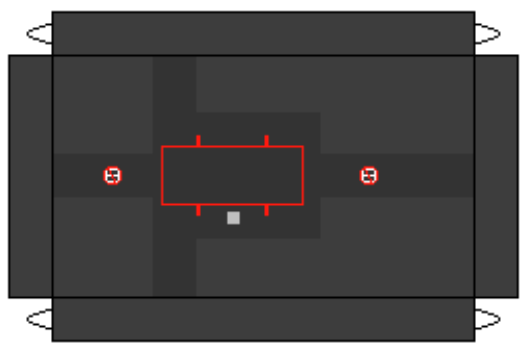
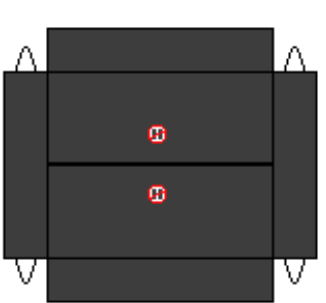
Készítette: Tibold Tamás



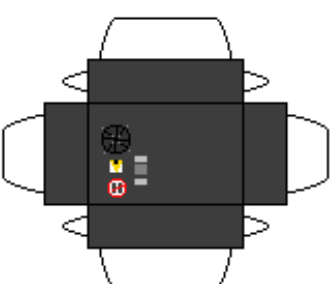
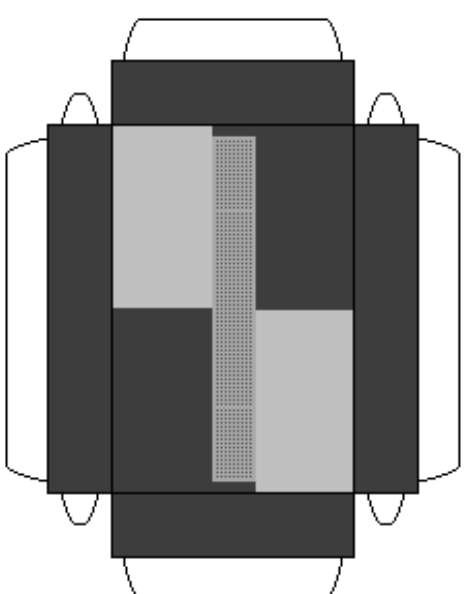
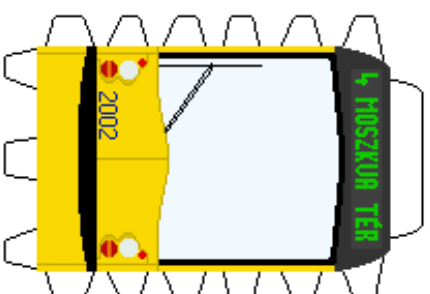
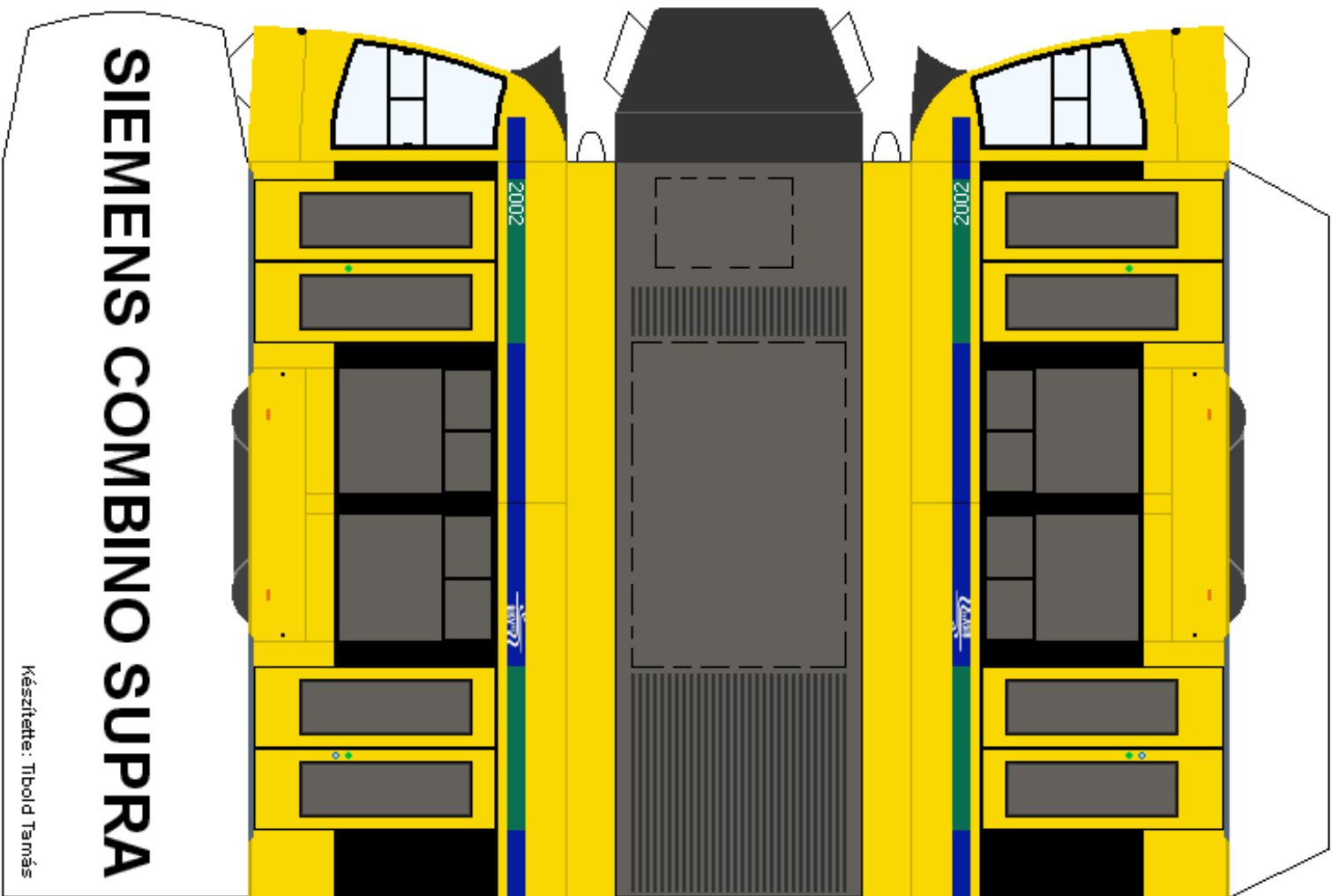


# SIEMENS COMBINO SUPRA

Készítette: Tibold Tamás



A szedőket fordítsd egymással szembe, és így tartósabb lesz. Után hajlítsd meg, az szerint, hogy milyen állapotban akarod feltenni!



A tükröket ragaszd a helyükre!



jobb

bal

