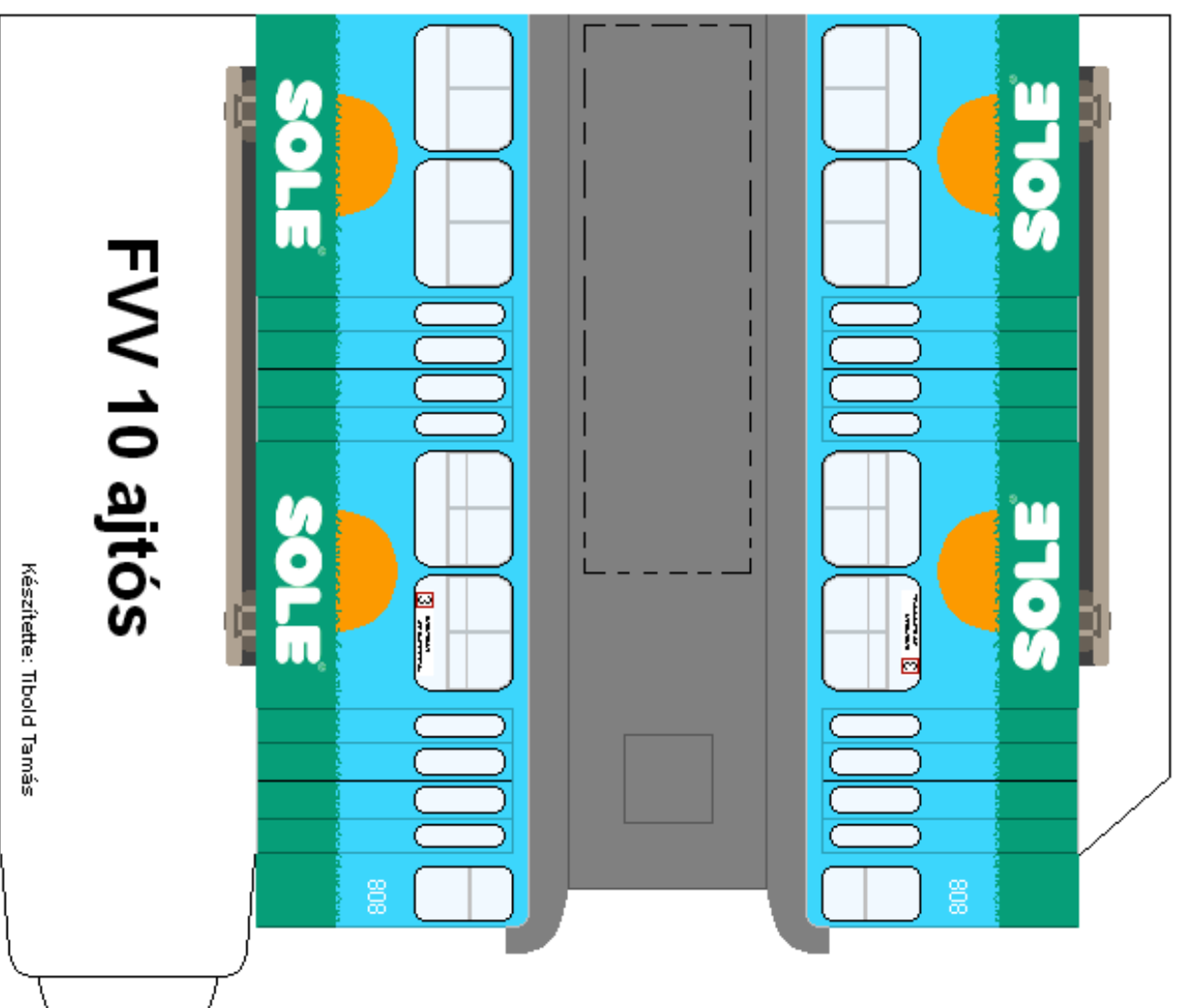


A csatlást ragaszd a villamos  
elején levő fekete kis négyzetre!

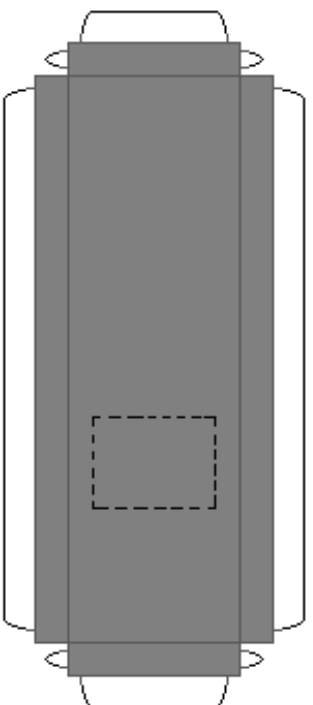


A tükröket ragaszd a helyükre!

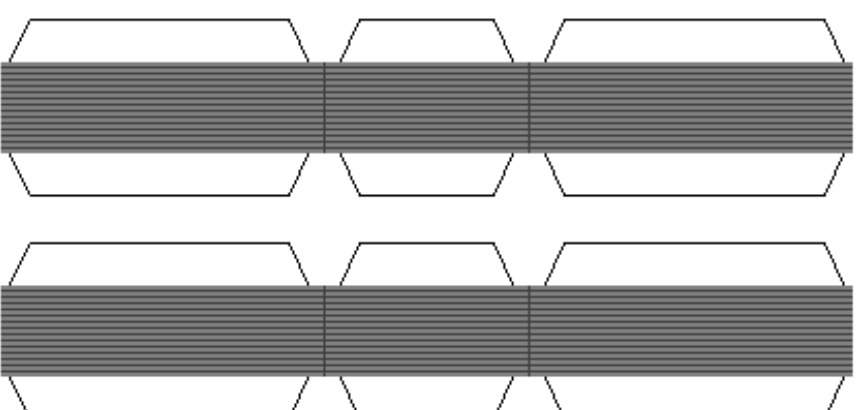
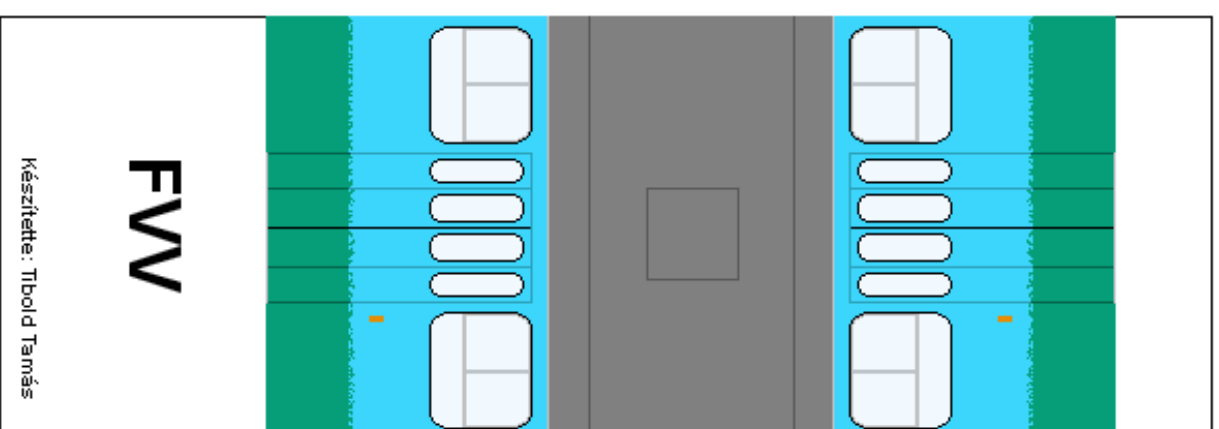
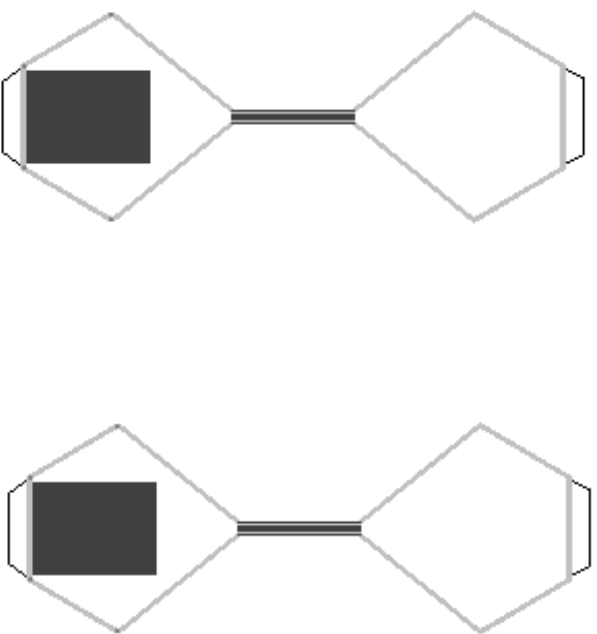
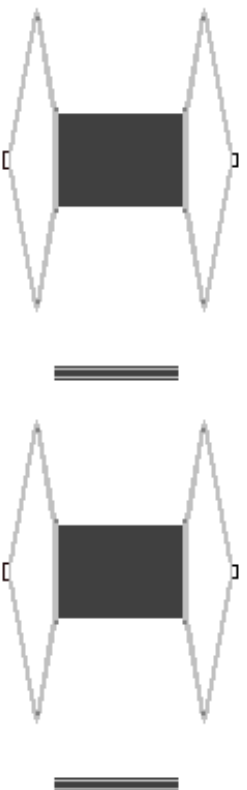


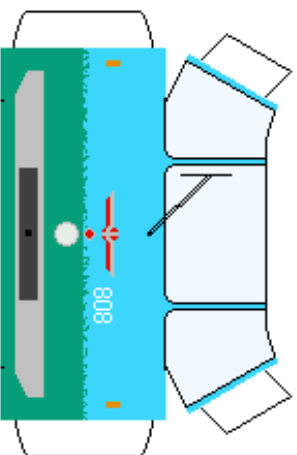
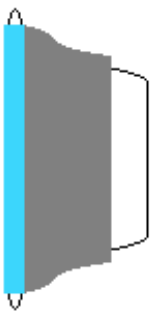
# FWV 10 ajtós

Készítette: Tibold Tamás



Az ellenállás tartót ragaszd az első villamoson levő szaggatott vonalra!  
A szedőket pedig, a ragasztási tanácsok szerint, az ellenállástartón levő szaggatott vonalra!





A csatlást ragaszd a villamos  
előjén levő fekete kis négyzetre!



A tükröket ragaszd a helyükre!

