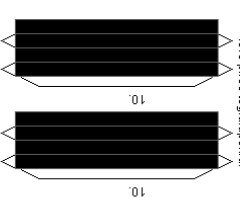
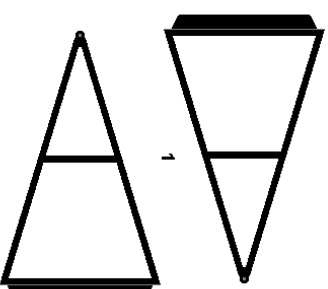
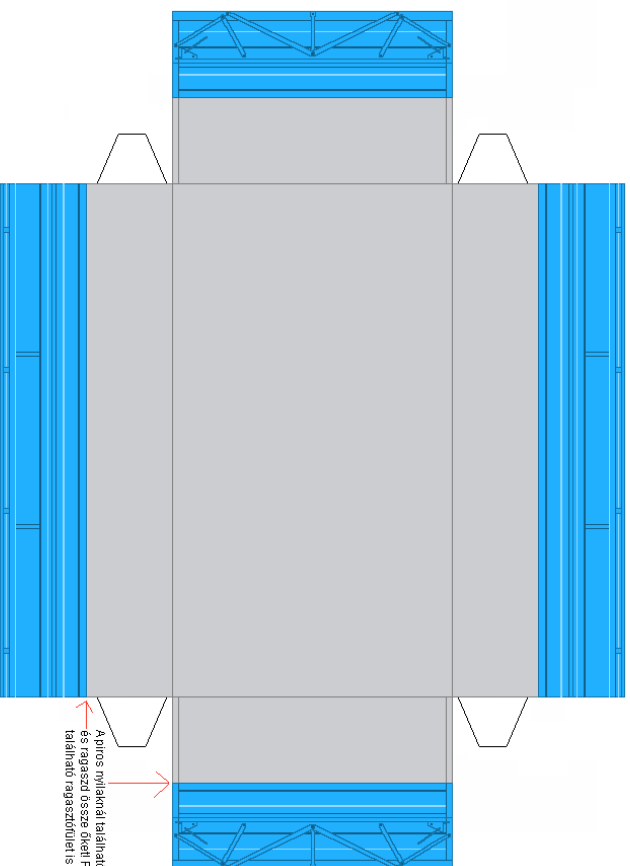


Olvasd el a ragasztási tanácsokat is!

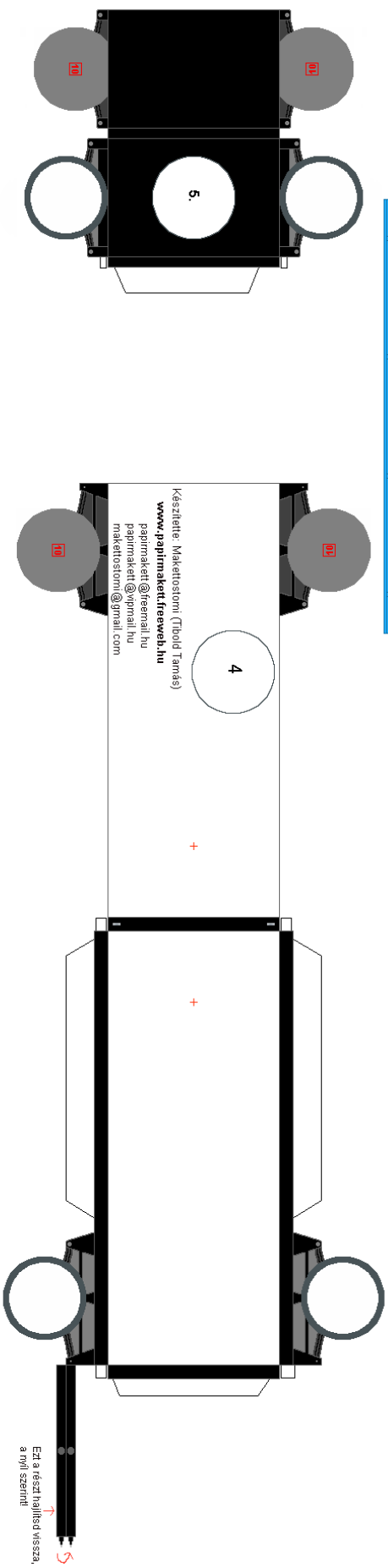
Összeragasztás után a plató 2 oldalától mérj fel 8mm-et, ott húzz egy vonalat mind a 2 oldalra, és ez segít abban, hogy az alváz hova kell ragasztani. Az alváz eleje és a plató eleje egy vonalban legyen!



Ahdatakat ragaszd a keretek belsején lévő piros béglaplappal!

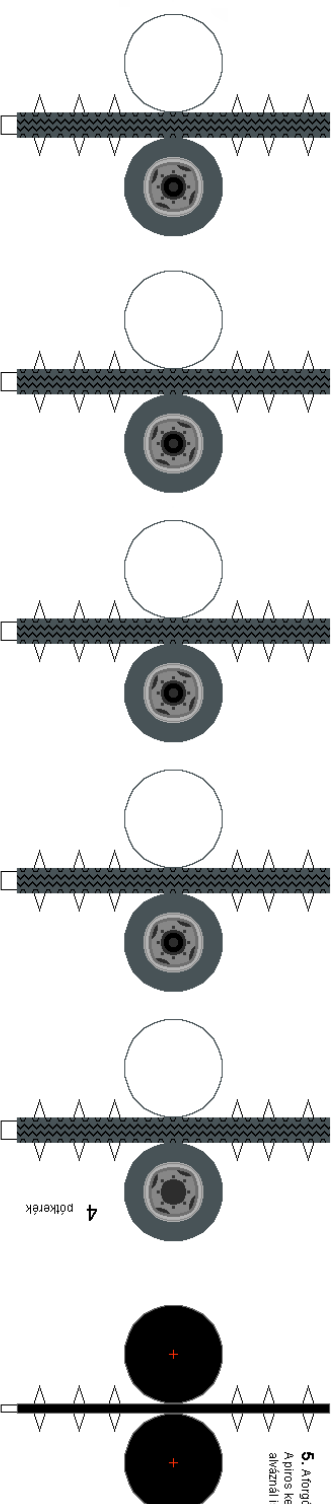
A hátsó lámpákat ragaszd az alváz végére.

Ezt a részt hajtsd meg derékszögben.



5. A felfüggesztést ragaszd az első tengelyre. A piros keresztet jól nyútasd ki, ugyanaddal ford az alvázra is, és egy függőleges vonal közd össze őket!

Ezt a részt hajtsd vissza, a nyíl szerint!



4 pótkerekek