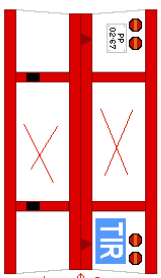


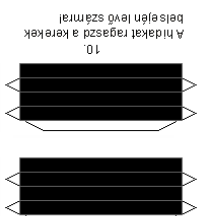
Olvasd el a ragasztási tanácsokat is!



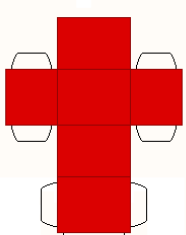
A lobbátoló 2 oldalát ragaszd egymással szembe!
A lobbátolóban ké 2 oldalát is ragaszd egymással szembe!
A tartó alsó részét ragaszd a lobbátoló hátulján lévő 2 db fekete egylappra, másik részét pedig a tartály aljára!



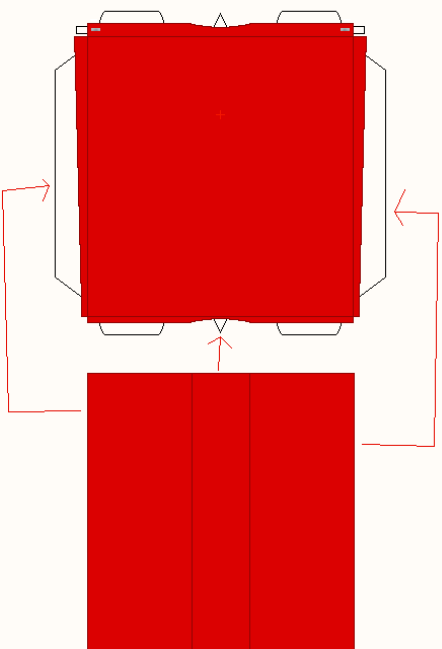
A nyíljal jelzett vonal mentén hajtsd vissza az alsó részt az "X"-ek jelölt részét vágd ki!



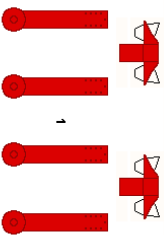
A hidakat ragaszd a kerek
belsőjén lévő számmal
10



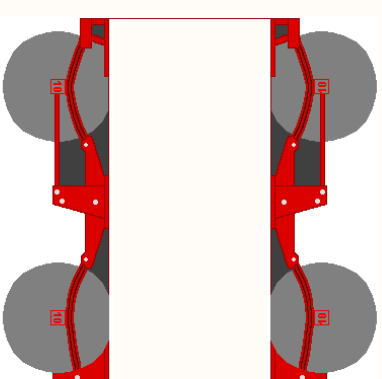
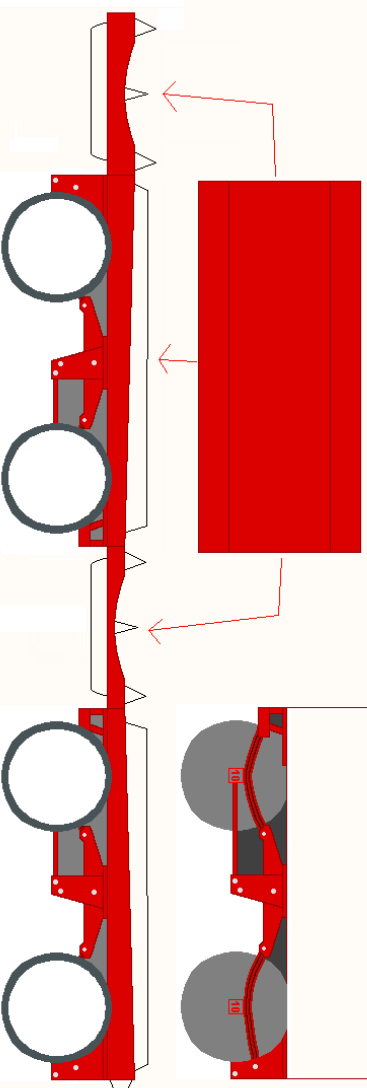
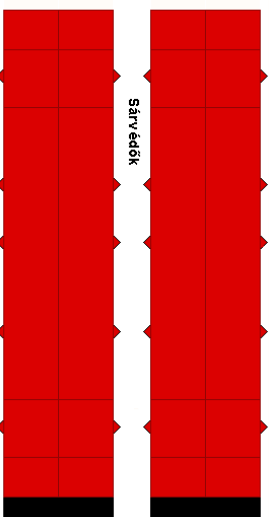
A dobozt ós szerelés után ragaszd a túrórnú el, bal oldalán!



A kitérőket ragaszd egymással szembe, utána ragaszd rá azt itt található tartóra, utána a tartály oldalait!
A helye mincsen jelölve, a tartó hátulján ké 1, 2 címre ragaszd!



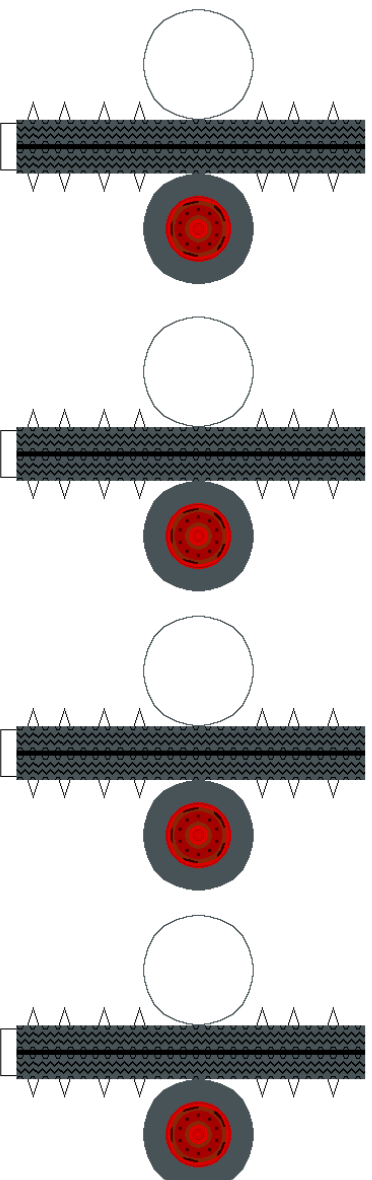
A sáncokkal lipen alakúra hajtsd meg!



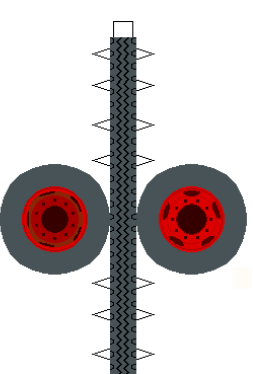
A pótkerek egyik felét ragaszd a tartály állánakk kb. a közepére, a külső felét pedig az itt található 2 db ról segítségével rögzítsd a tüket a sötét vonal mentén hajtsd meg 90°-ban, hosszabb felét a pótkerekre, rövidebbet a tartály oldalára ragaszd!
A pótkerek helye mincsen jelölve, a túrórnú elé ragaszd jobb oldalán!

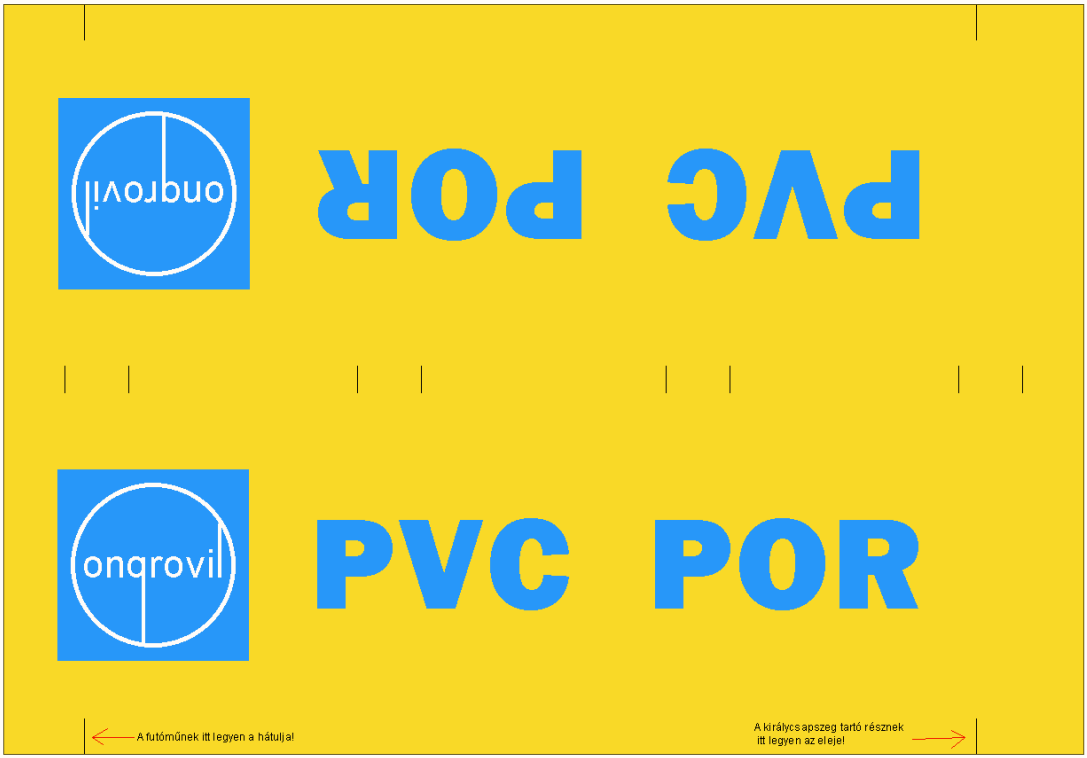


A tülekké 1, 2-1 ragaszd,
egymással szembe!

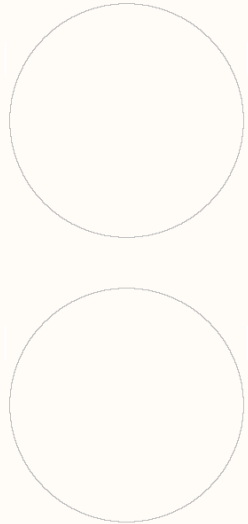


4 pótkerek

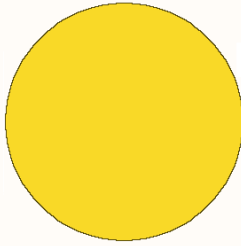




A tartály külső váza



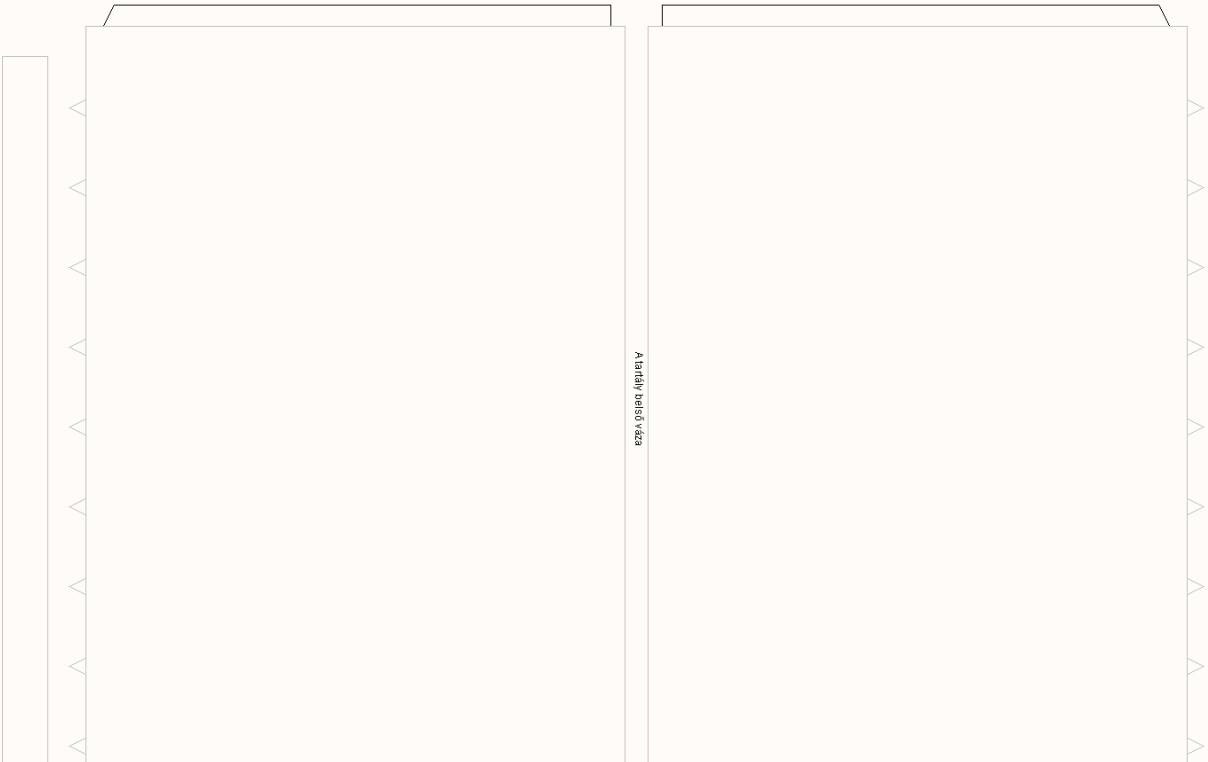
A tartály belső vázának eleje, az indítja



A tartály külső vázának eleje



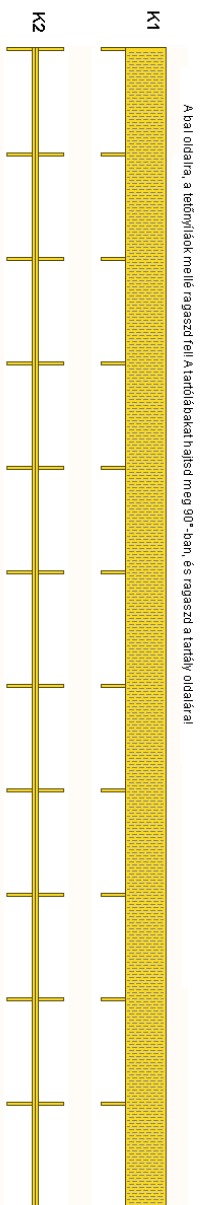
A tartály külső vázának hátulja



A tartály belső váza

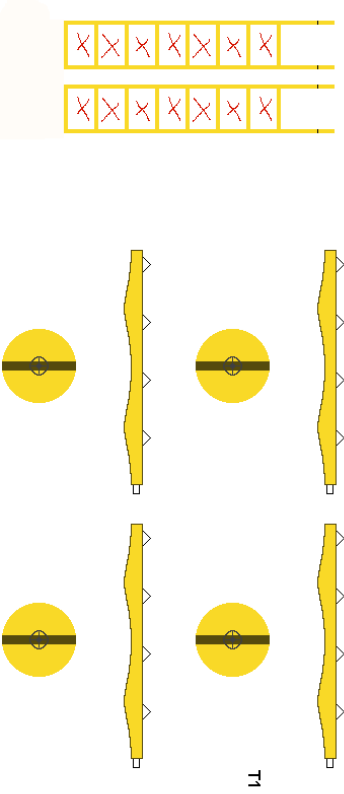
A tartály belső vázának 2. részét ezzel fogasod össze!

Olvasd el a ragasztási tanácsokat is!



A k1 oldalra, a tetőnyílások mellé ragaszd fel! A tartófalakat haltsd meg 90°-ban, és ragaszd a tartály oldalára!

A k2-t 2. oldalát ragaszd egymással szembe, utána ragaszd a k1 alkatrészt tartófalainak oldalára!



L1

T1

A l1-t 2. oldalát ragaszd egymással szembe, utána ragaszd a tartály hátsófalára!

A t1-et 1. oldalát ragaszd össze, utána ragaszd a tartály tetejére, a tetőbe vonalakkal jelölt helyekre!

