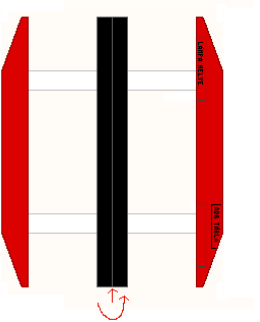
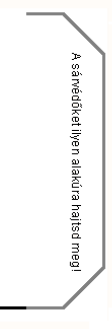
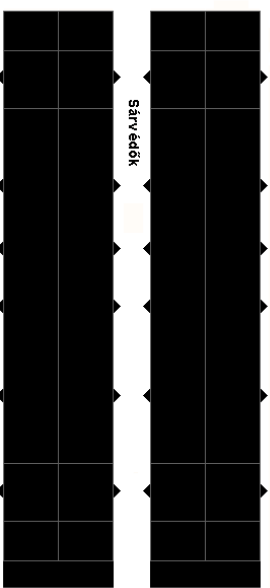
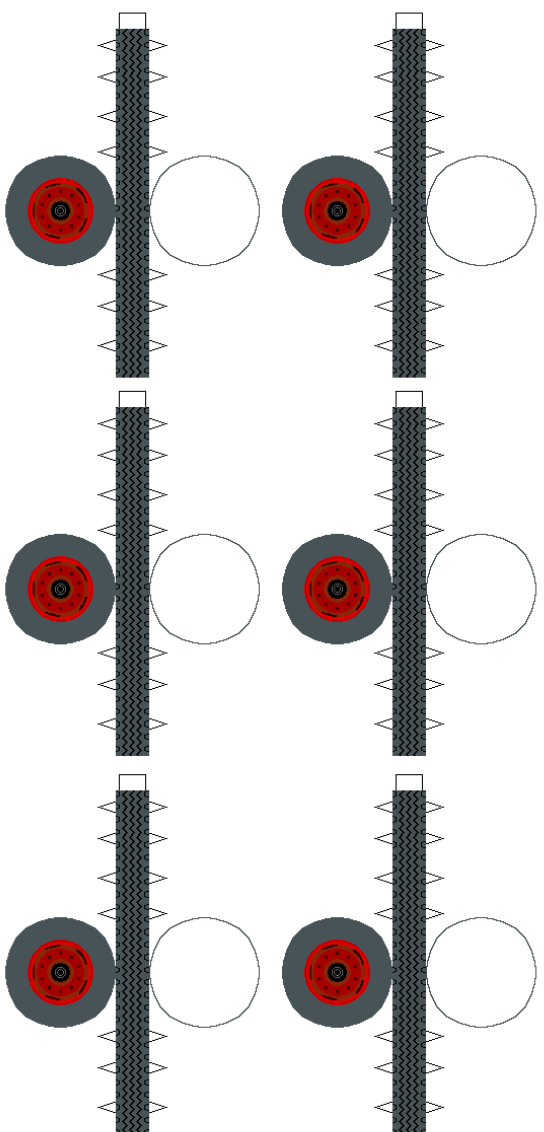
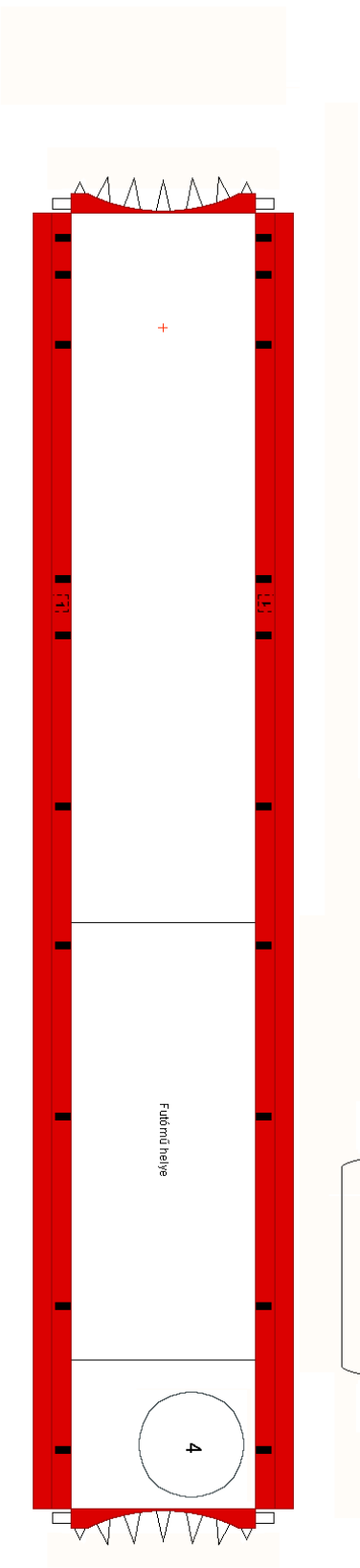
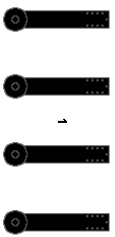
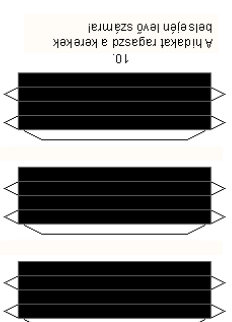
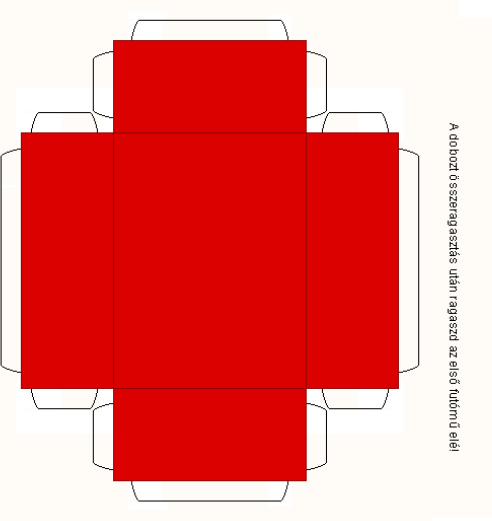
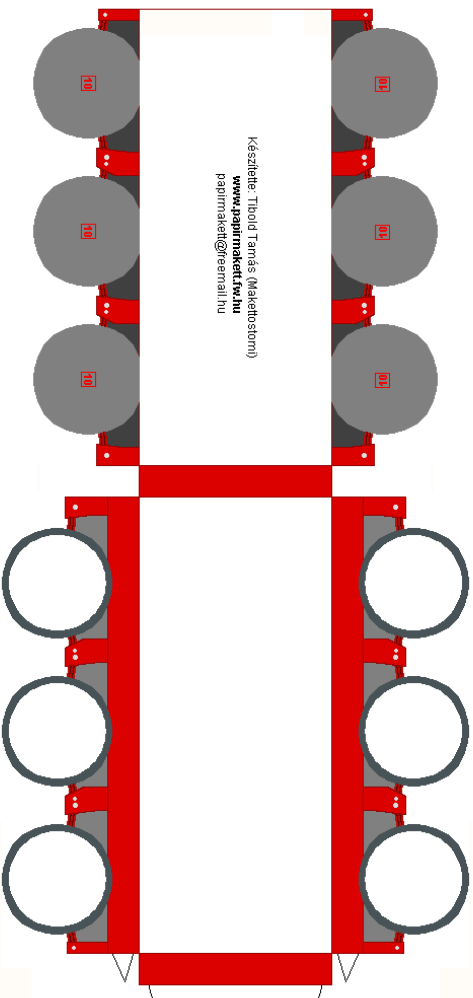


# Olvasd el a ragasztási tanácsokat is!

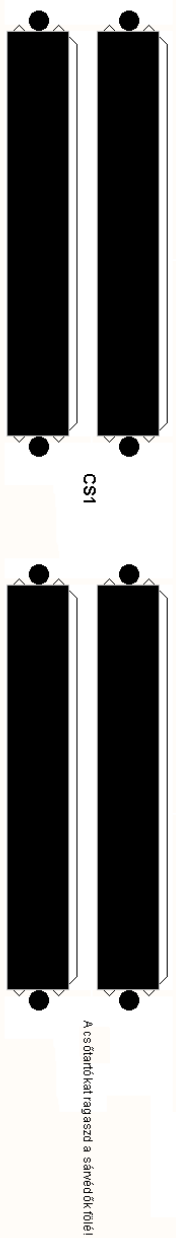


A lókhátó 2 oldalát ragaszd egymással szembe! Utána ragaszd az alváz végére! A felső vége, az alváz felső végével legyen egyvonalban! Utána a lejezt hegyre ragaszd fel a lámpatartókat, és az ADR táblát!

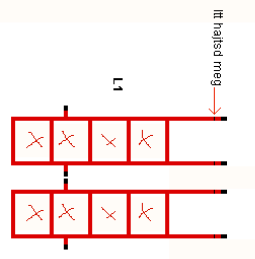


4 pótkerekek

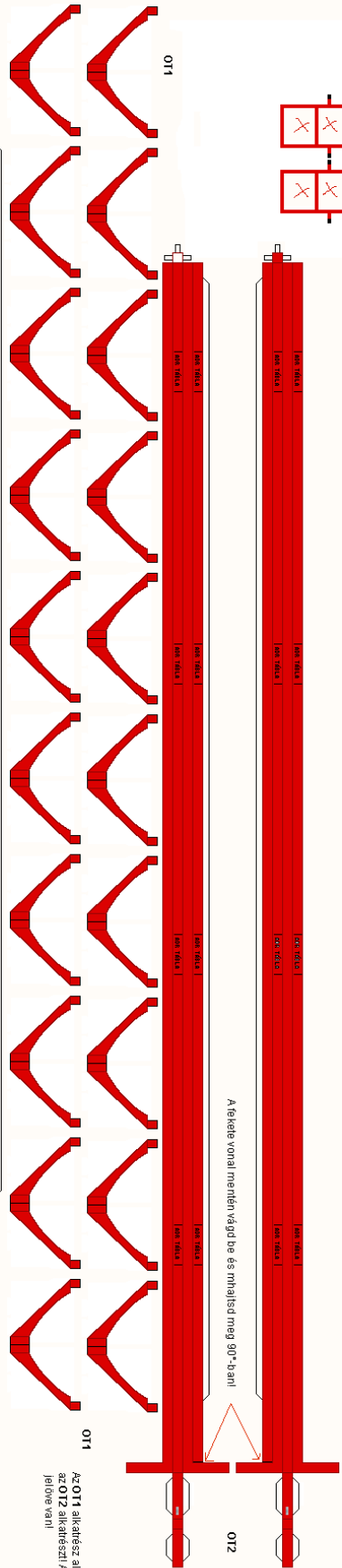
## Olvasd el a ragasztási tanácsokat is!



A csőoldókat ragaszd a sárvédők fölé!

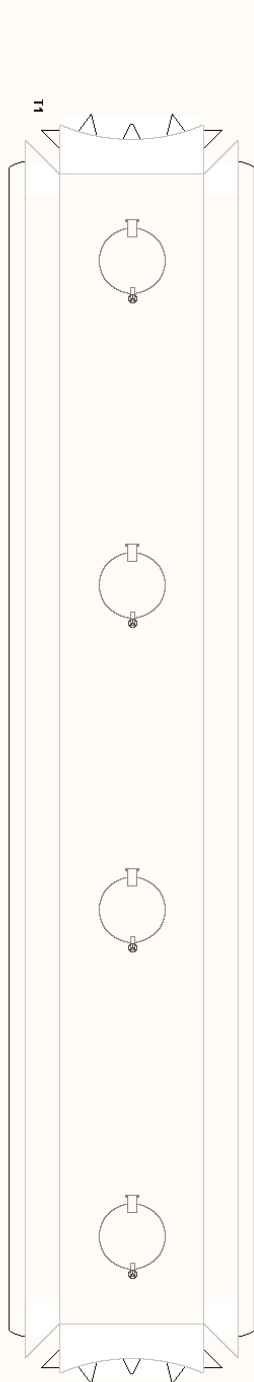


A lécra 2 részletet ragaszd egymásba szembe! A piros 'X' részt vágd ki!



Az 012 alkatrészt ragaszd össze és ragaszd az 011 telejéire! Másik oldára a tartályfalának ragaszd! A 90°-ban meghajlított oldala legyen elől, mivel a helyzelelőzt is ide van rápoval!

Az 011 alkatrészt alsó végéig ragaszd a vázna, felső végéig ragaszd az 012 alkatrészt! Az alsó részét neved, az alvázon tölkedé beállításokkal jelölve van!

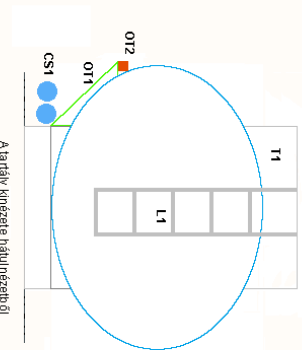
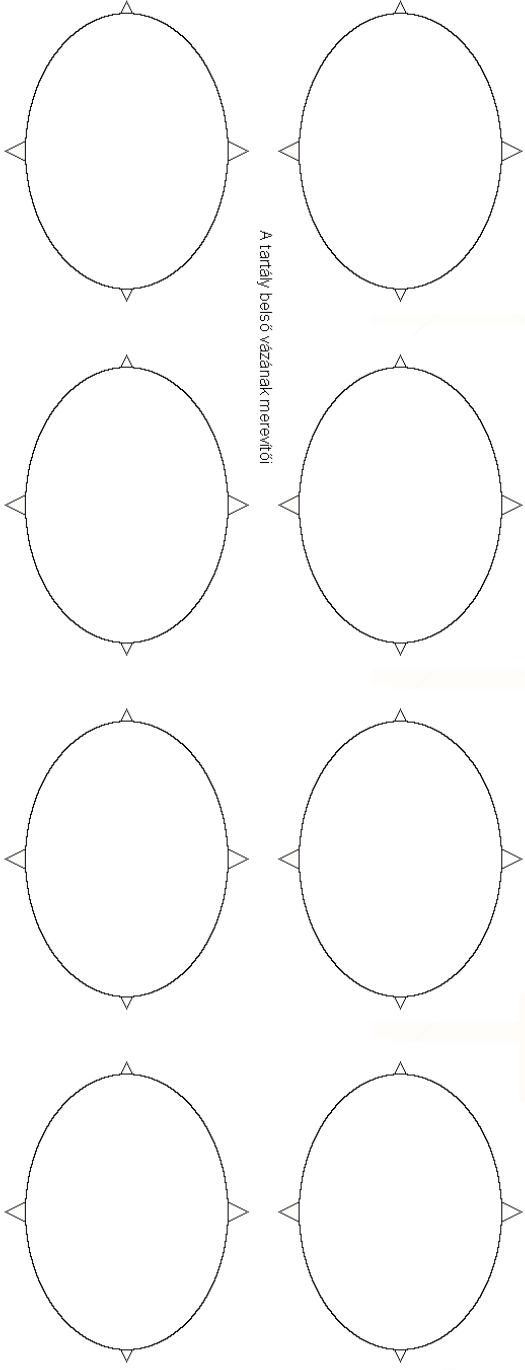


A T1 alkatrészt ragaszd a tartály vételeire! Egyik vége a tartály végével legyen egyvonalban, elől nem fog a tartály elejéig elérni!

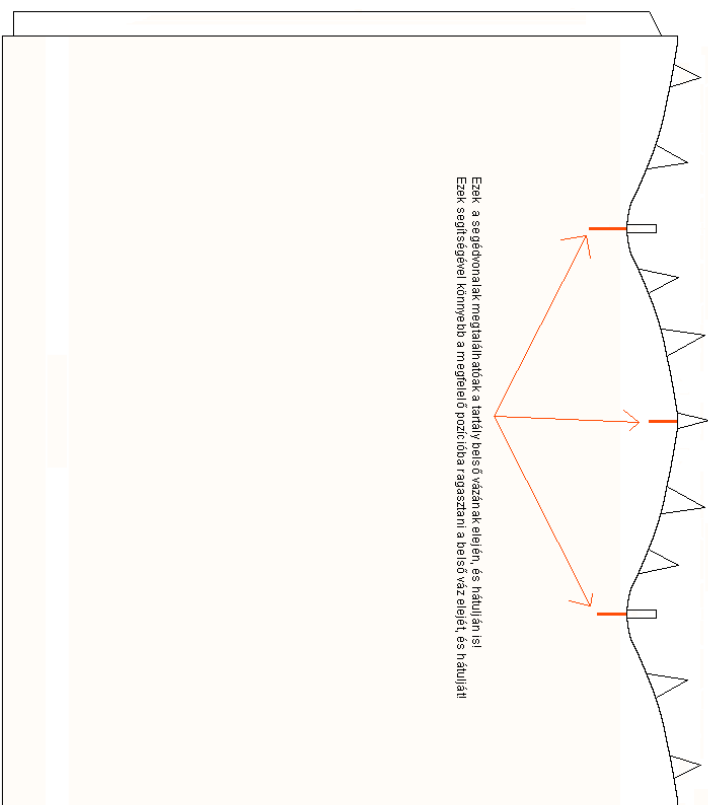
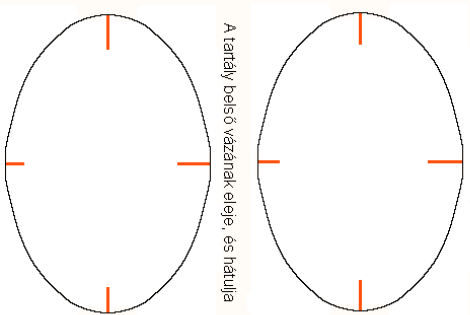
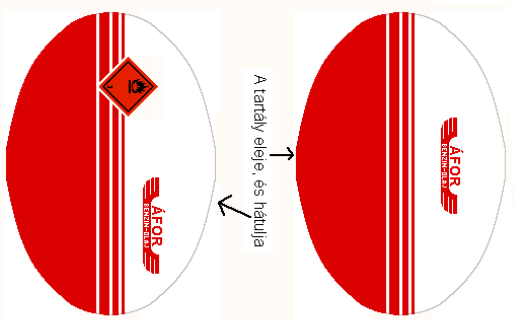
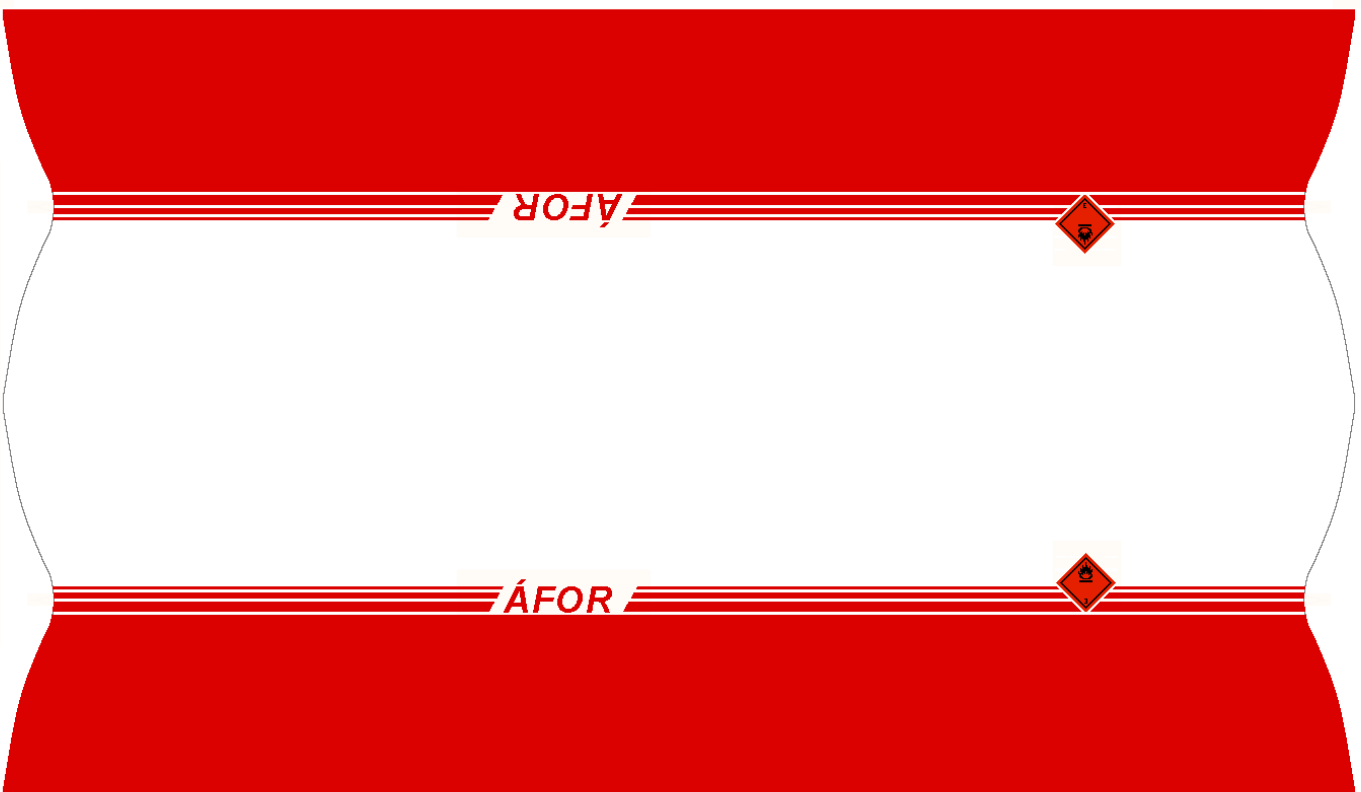
30	30	30	30	33	33
1202	1202	1223	1223	1203	1203
30	30	30	30	33	33
1202	1202	1223	1223	1203	1203
30	30	30	30	33	33
1202	1202	1223	1223	1203	1203
gázolaj	30	kerozin	30	benzin	33
	1202	1223	1223	1203	1203

A nyeked szingtelikus ADR tárházak! Ragaszd az 012 alkatrészt oldalra! Felirattal jelölve van a helye! Oldalirányban 4+4 db kell, és 1 db kell egyik szélről ide ragaszkod, azt ragaszd majd a vonatkozó előlre is! (vontatódónál mellékelve van a szám)

A tartály belső vázának méretfői



A tartály kinézete halvánvázából



A tartály belső váza

