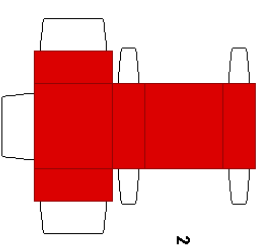
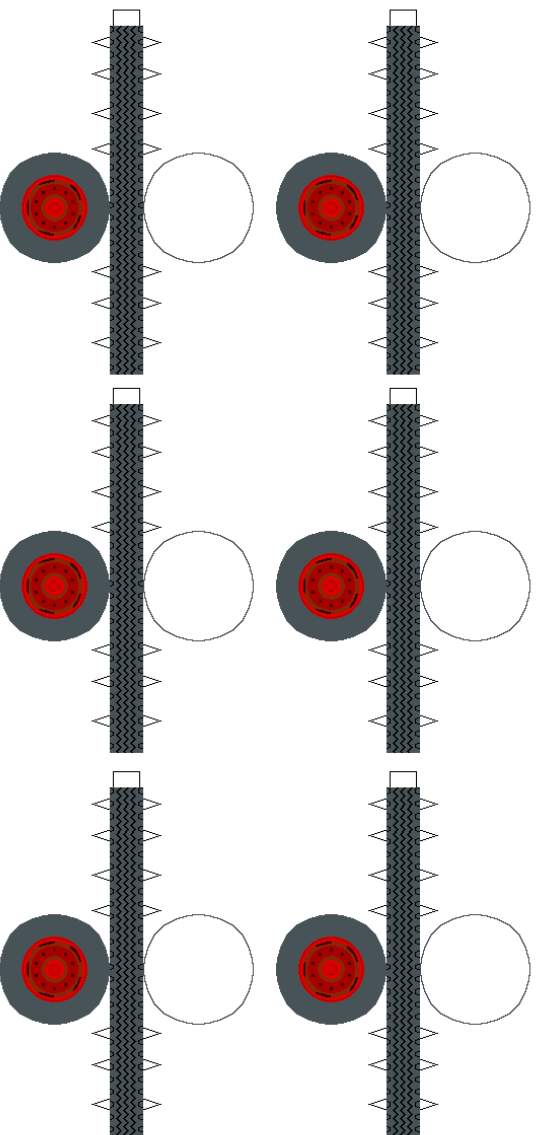
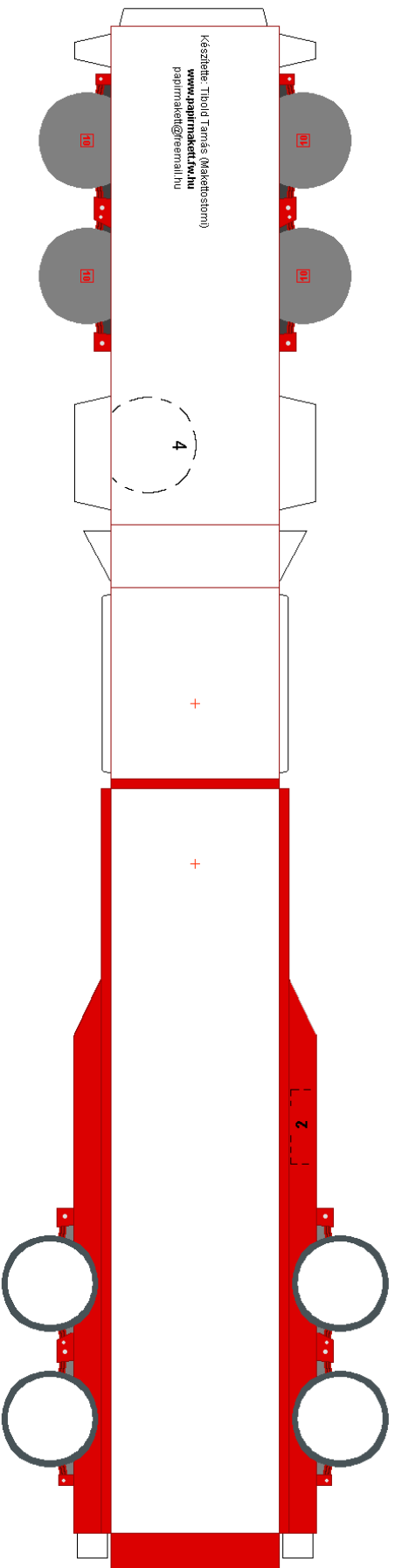
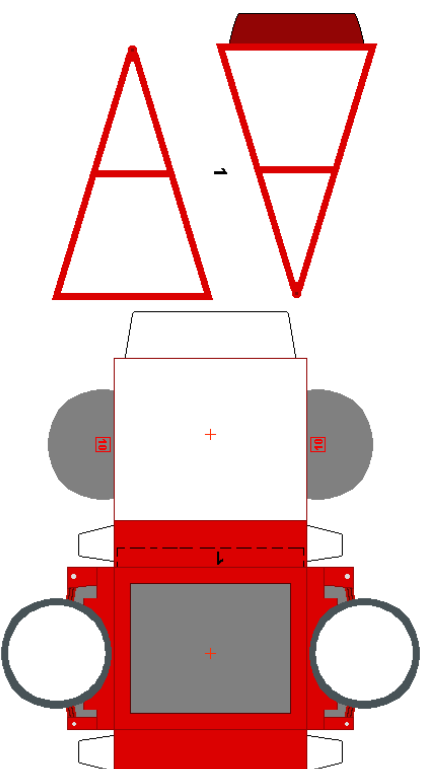
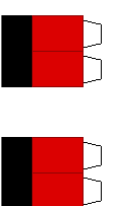


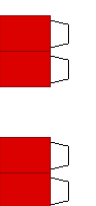
A hidakat ragaszd a kerek
belső felületére a kerek
belső felületével szembe



Sarvedék



A hátsó tengely
mögéi

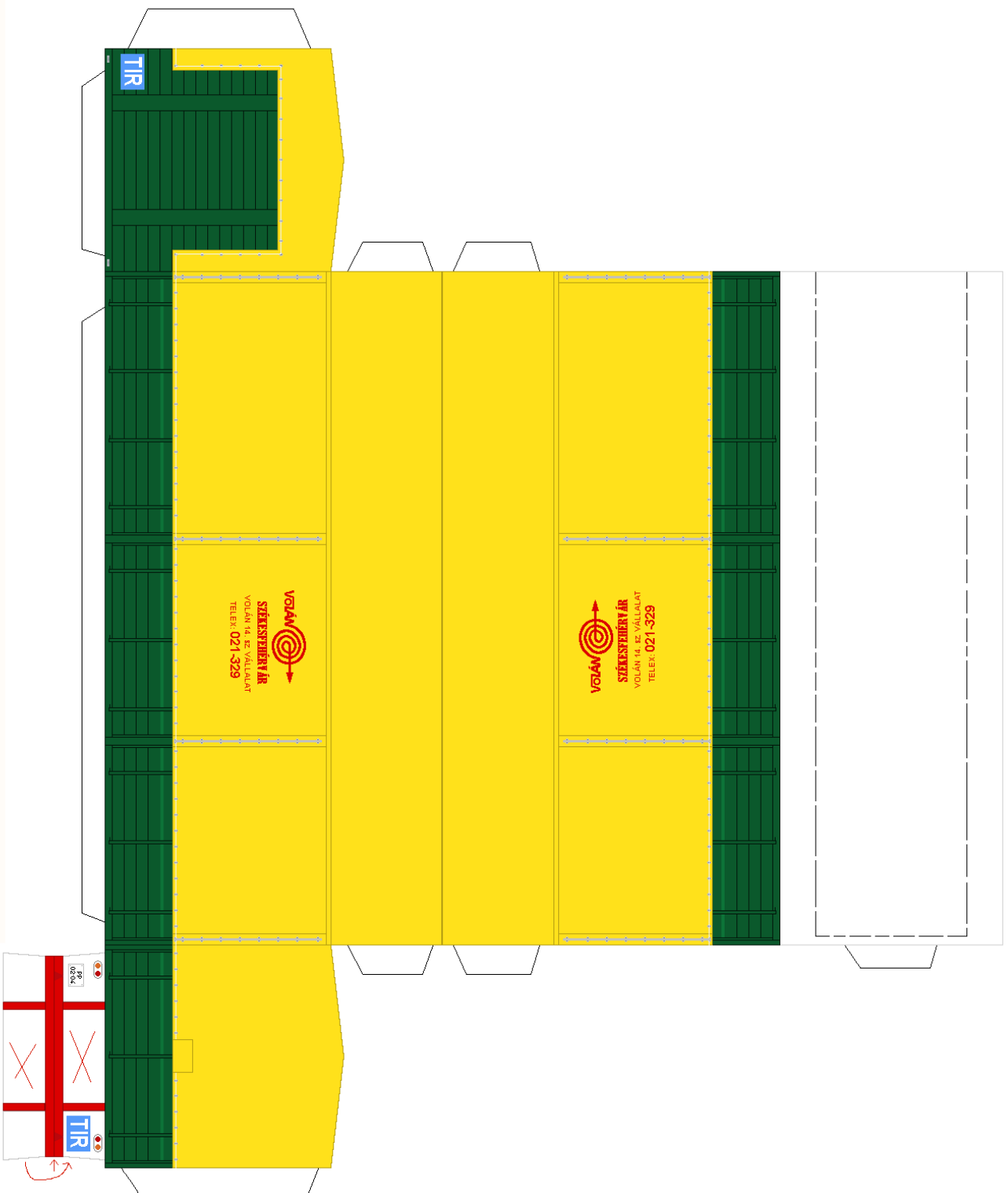


A középső tengely
elői



Az első kerek mögé
a forgácsoló
után!

Olvasd el a ragasztási tanácsokat is!



A nyíljal jelzett vonal mentén hajsd ki
az alsó részt az 'X'-el jelölt részt vágd ki!