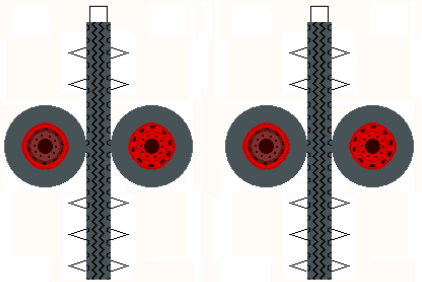
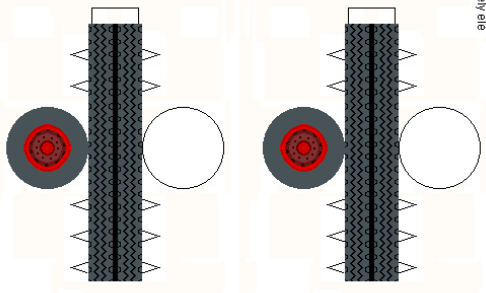
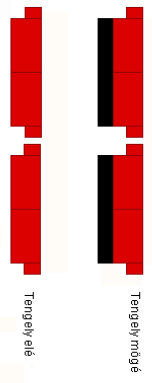
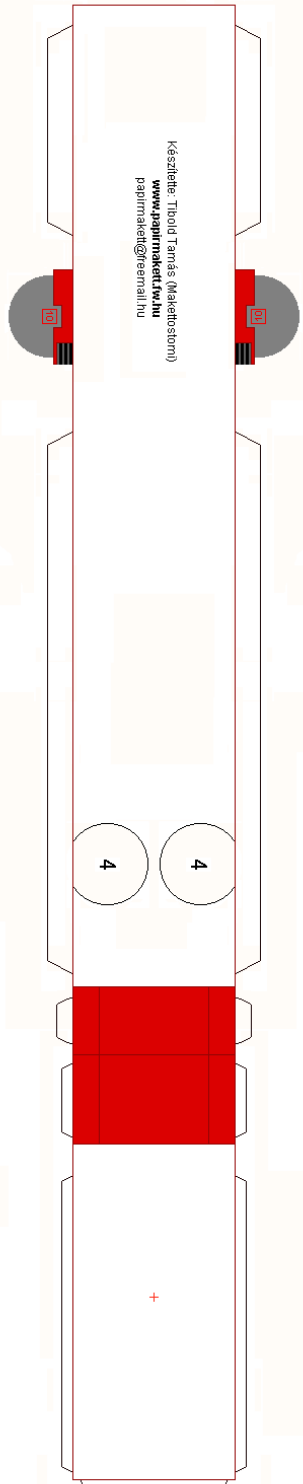
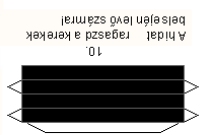
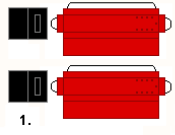


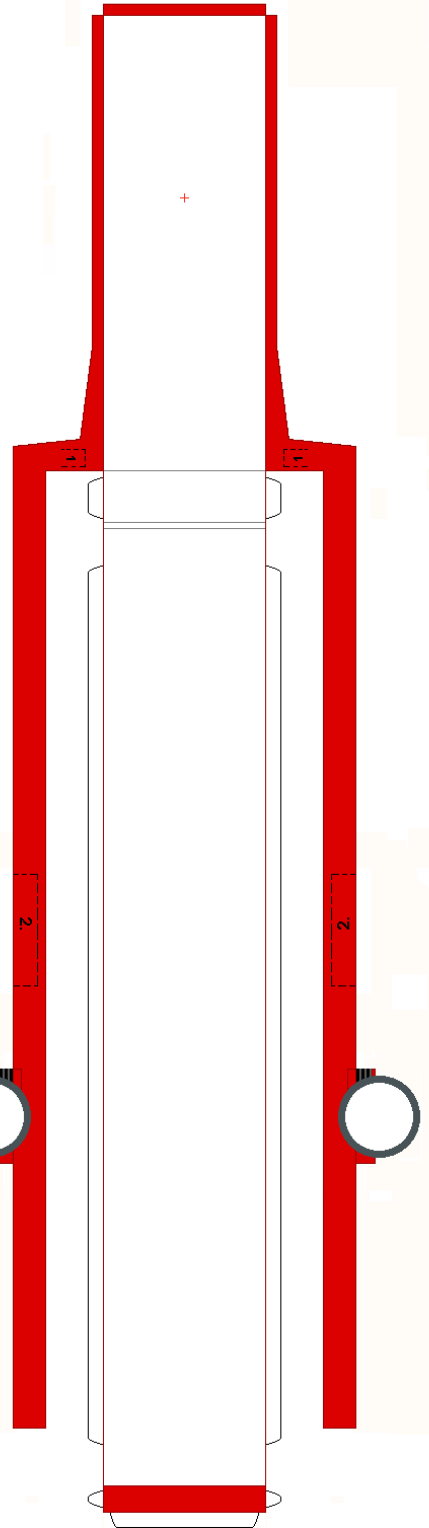
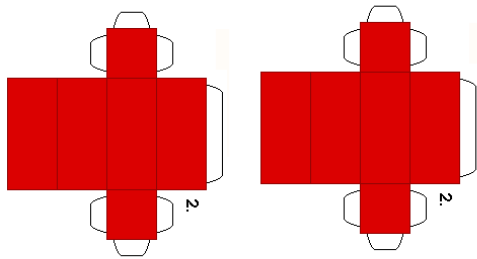
Olvasd el a ragasztási tanácsokat is!



4 pótkerekek



A kitémasztólábakat ragaszd és sze, ragaszd rájuk a talpakat, és ragaszd a helyükre!



Olvasd el a ragasztási tanácsokat is!

Ezt a 2 alkotórészt az oldalai belső felére ragaszd! Ez egyben megmutatja, hogy hova ragaszd a felépítmény alját, mivel az oldalai lejjebb fog a felépítmény aljához!

Bal oldalra

Jobb oldalra

