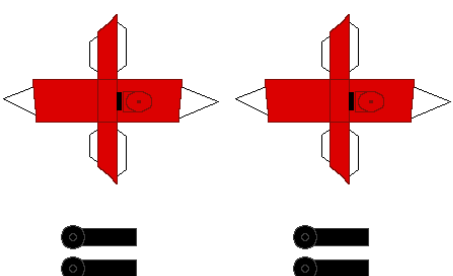
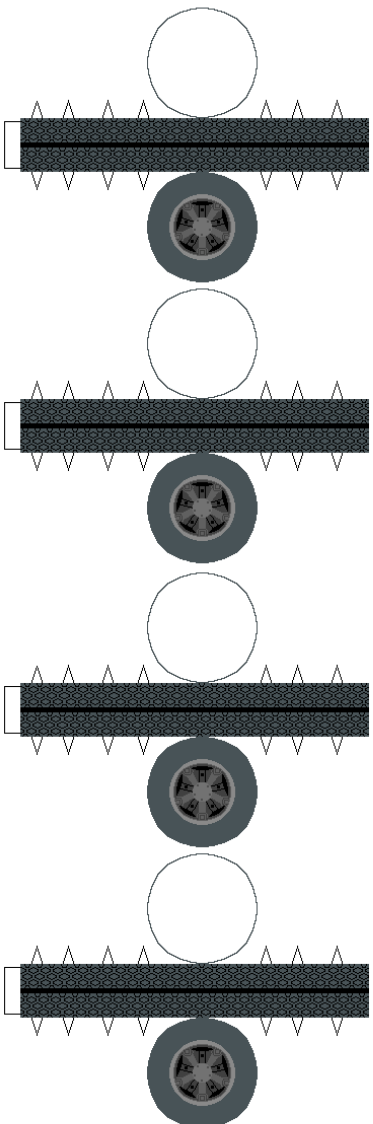


1.

A tartály tetején van egy lyuk, a belső nyílást imitálna. Ezt ragasztd ebbe a kör fölé mindegyik zsákszemetet (mindegyiket)



A kitémasztó tartóit ragasztd a tartály aljára!
A lábakat pedig a kis fekete vonalra ragasztd!



Apothkeveket ragasztd a tartály aljára, a hátsó vízszel!

Ez a ténl belső felére kell!



Eszket ragasztd egymással szembe utána ragasztd is a (l)üvegfűtőt, utána pedig ragasztd az alkatrészeket!

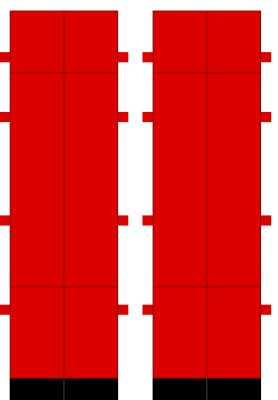


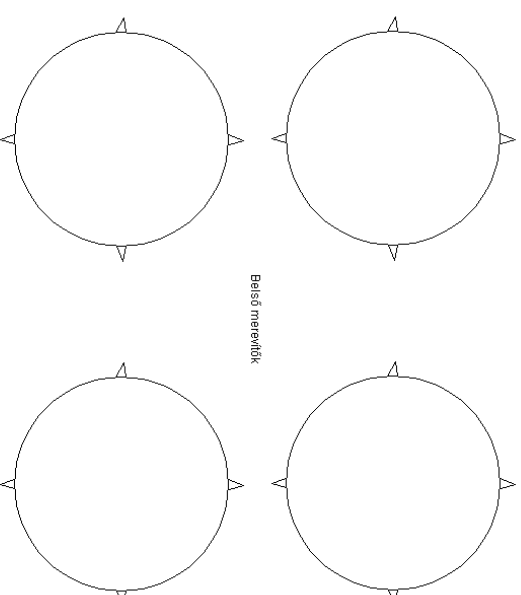
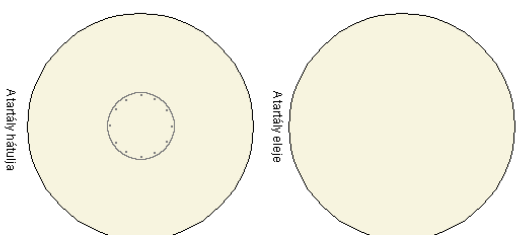
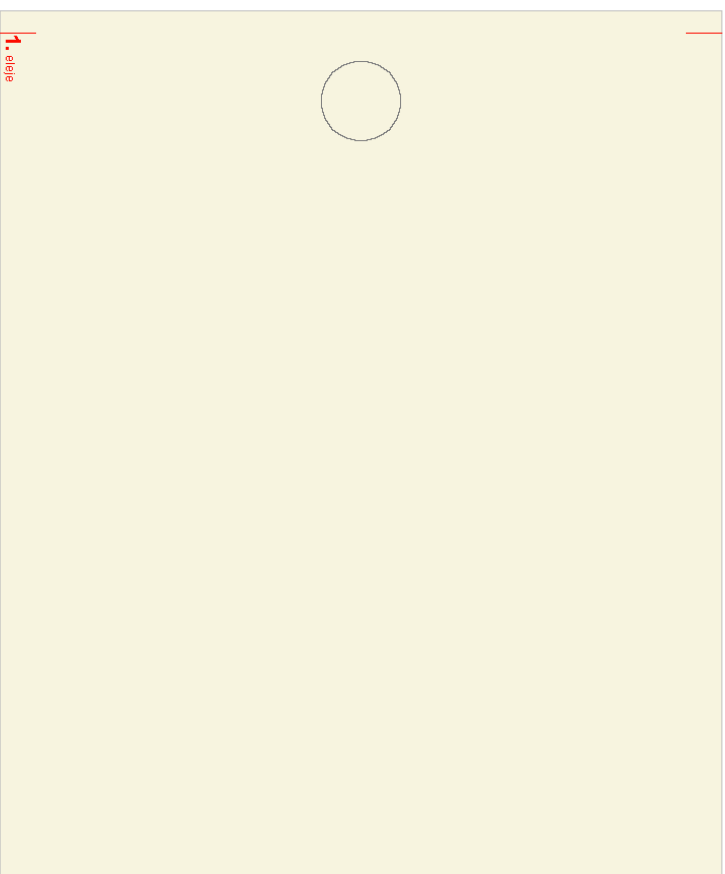
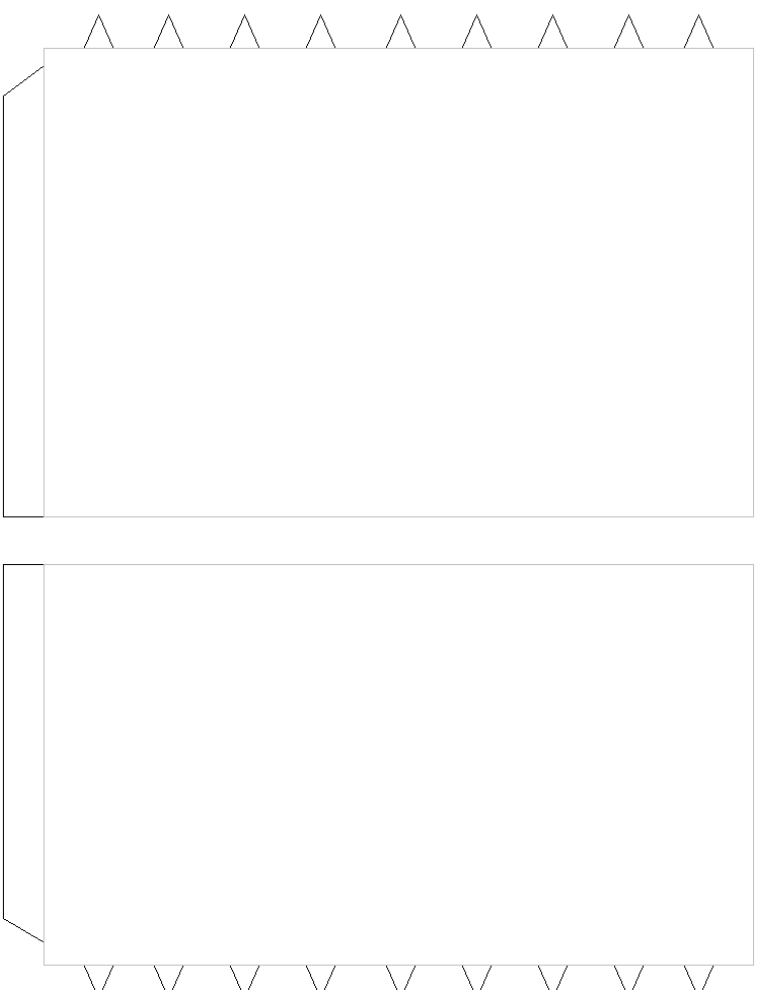
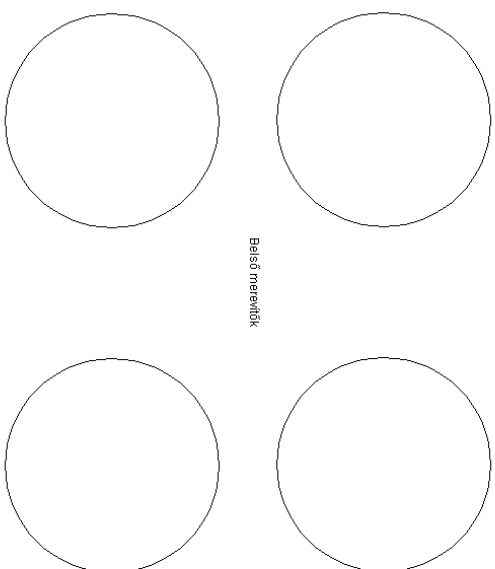
A hűtőket ragasztd a keretek belsején lévő piros téglalapokkal

10

10

Készítette: Mákérostomi (Tibold Tamás)
www.papirmakettfreeweb.hu
papirmaketi@freemail.hu
papirmaketi@yupmail.hu
maketostomi@gmail.com





Ezzel kösd össze a tartály belső részének a két felét!

