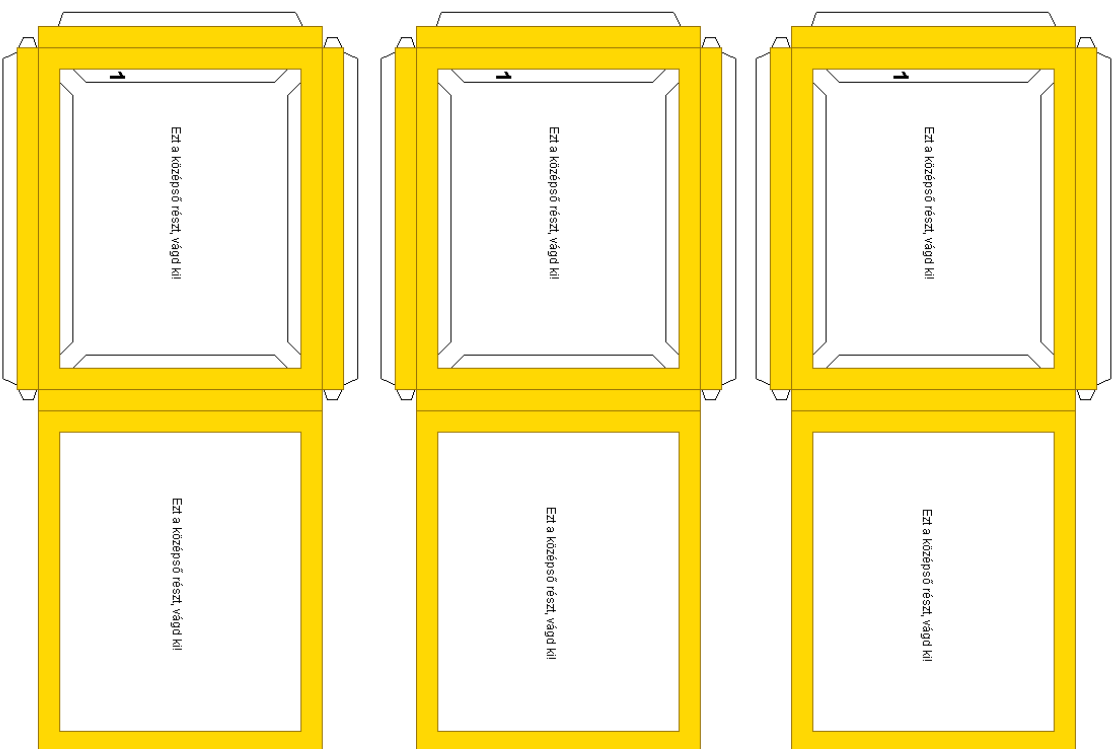
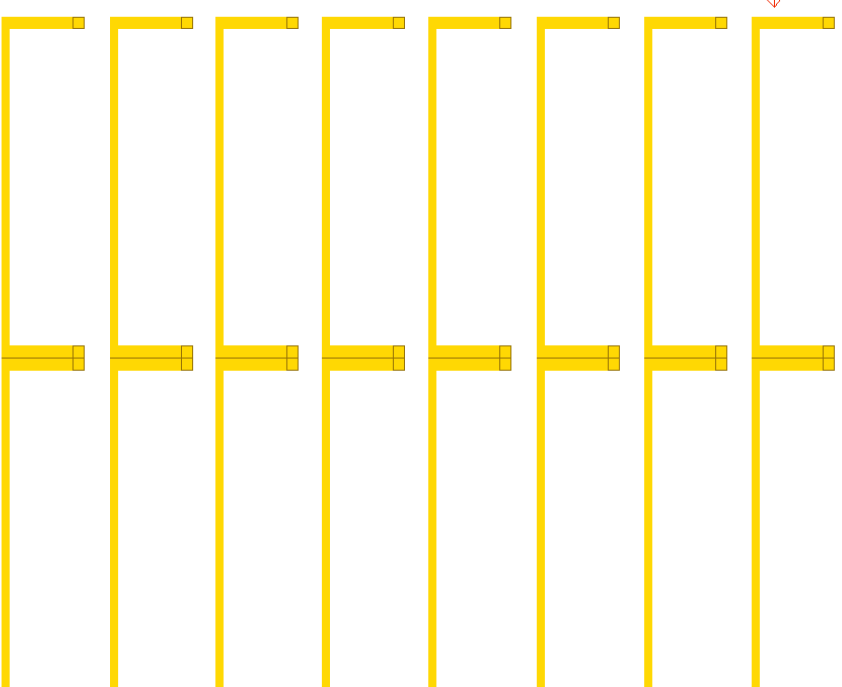


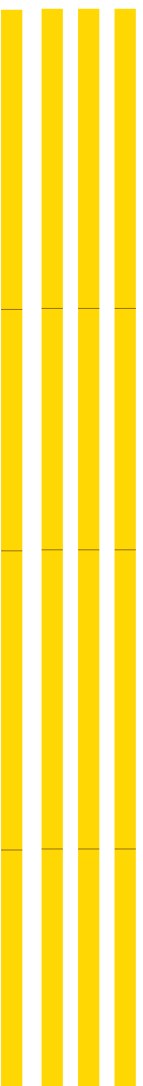
Olvasd el a ragasztási tanácsokat is!



← Az alábbi darabokat ragaszd össze egymással!
Utána ragaszd fel a vastag ezerevet a köntösökkel! →



Ezt a 2. csokit összeragasztásuk után
ragaszd a vastag ezerevetk elemének
a kontúr alsó részére! Utána majd erre
rakd fel a pótkerékeket!



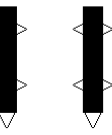
1.

Há összeragasztod a víznyelk az elemet, akkor ezeket a csikokat ragaszd a belső felületre!

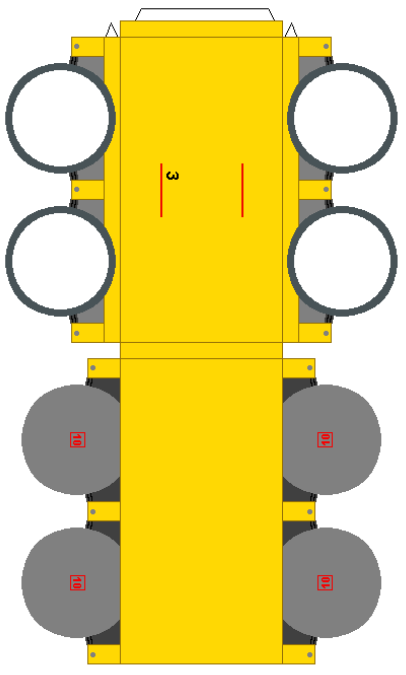


Olvasd el a ragasztási tanácsokat is!

Ehhez a 2 csuklós csatlópontot és ragaszd a sztrópa felni, és a víz közti távolságot



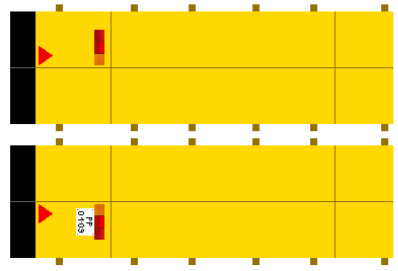
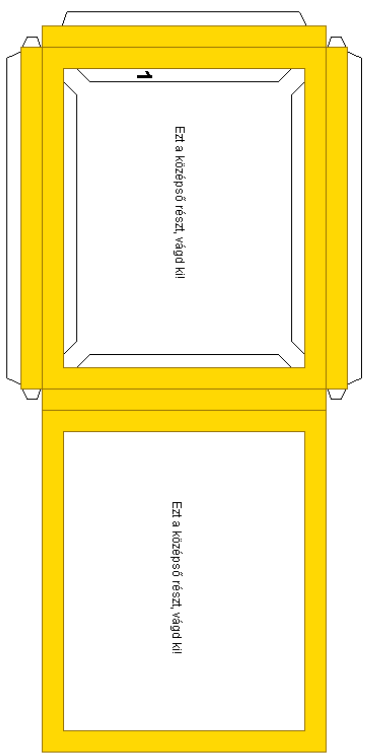
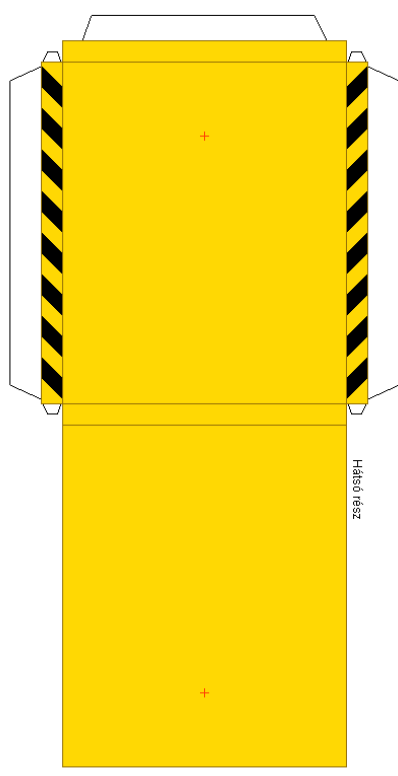
FIGYELJ!
 Ragasztás előtt mindig olvasd el a tanácsokat!
 Ezt a lábat ragaszd az alváz végére, a lökhárító fölül!



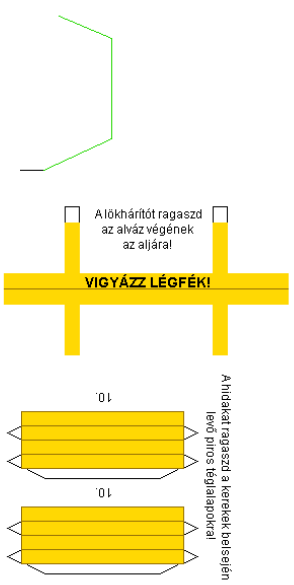
Első rész

Ezeknek a középsőit nem kell kivágni!

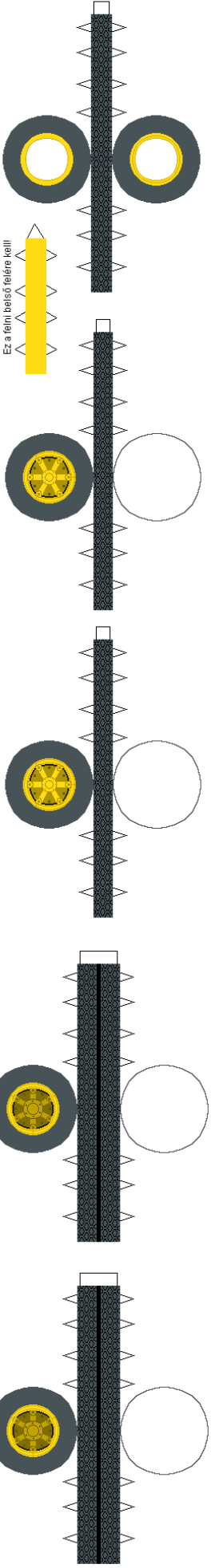
Hátsó rész



A sárvédőket ragaszd össze, és hajlíd meg a felni mindkét alján. Utána ragaszd a kerékekre!



A pótkereket hátra a kerékek felétti üres részre rakd!



Ez a felni belső felére kell!