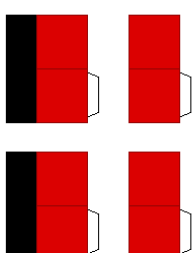
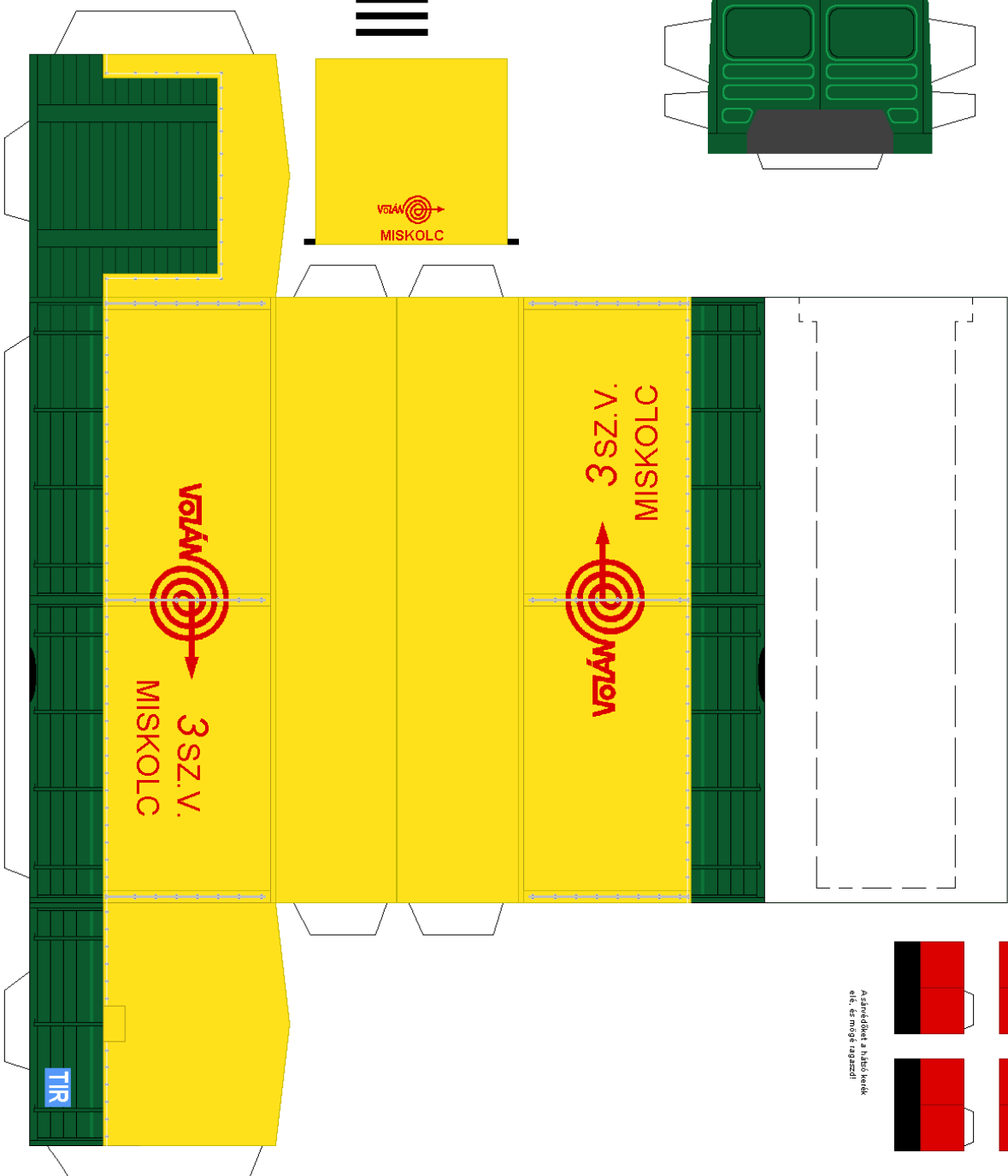
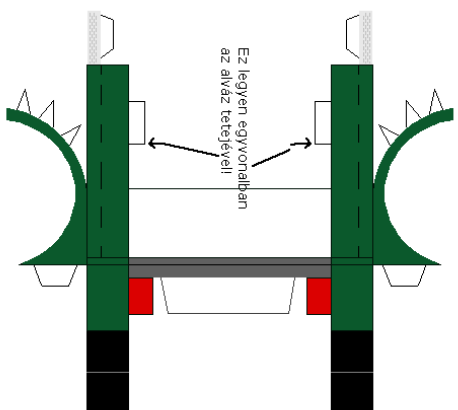
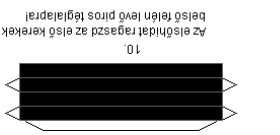


A gépterelőt ragaszd a lülke tetejére!
A fémkele cskókoból 2-2-1-1 ragaszd össze egymással szemben és azazal támaszd ki hátul!



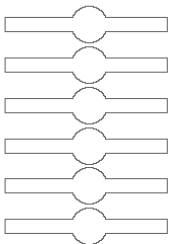
A színeket a kész kerek
elő, és mögge ragaszd!



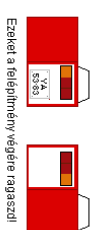
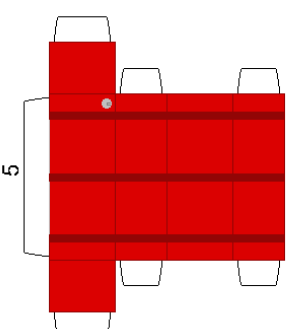
9. A hátsóhúkat ragaszd a kerekek belsejébe lévő piros keretrel



A hátsó hűtő felszerelhető az előző sablonból is, de ha az nem érkezik meg, akkor készítsd el a felszerelést a következő sablon alapján. A hűtő felszerését a hűtő részre ragaszd, és ügyelj az érintkezési pontokra!

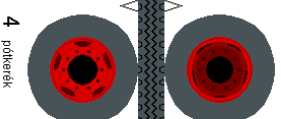
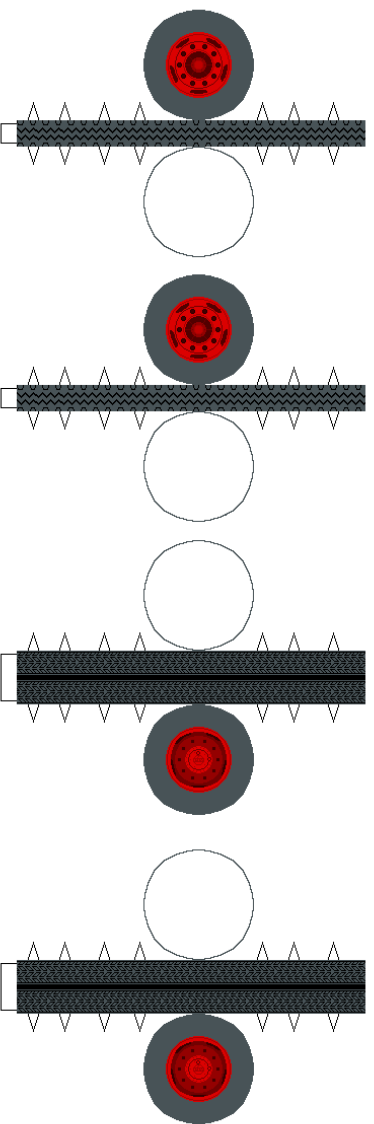
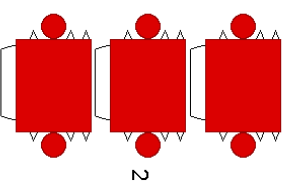
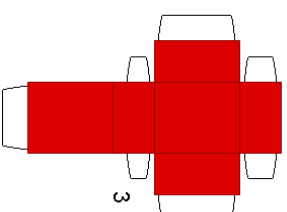
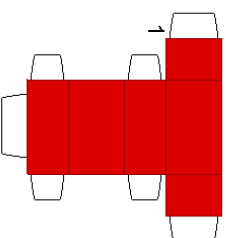
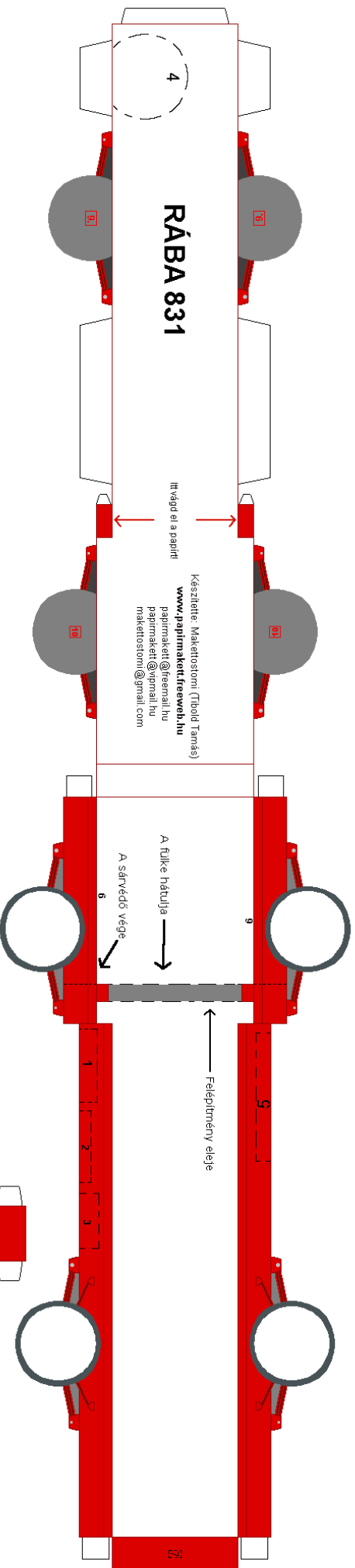


10. Az előhúkat ragaszd az első keretek belsejébe lévő piros keretlemezre

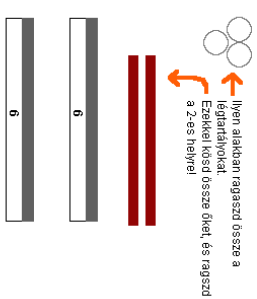


Ezektől a részleptényvegeket ragaszd!

7. Avonőrlőket a kifelől helyezd ragaszd!



4. pótkerekek



6. Ilyen alakban ragaszd össze a felületleptényvegeket. Ezeket kösd össze őket, és ragaszd a 2-es helyre!