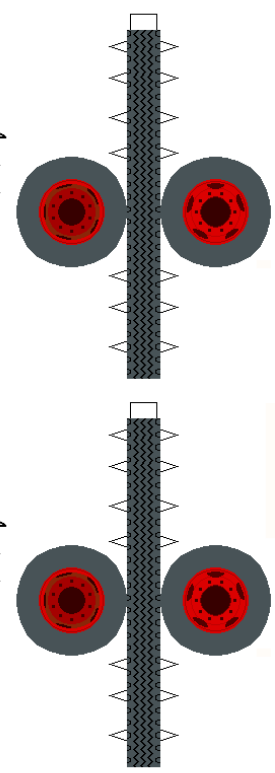
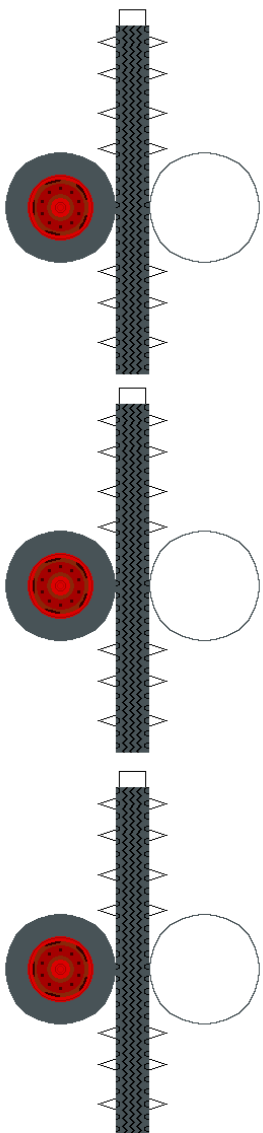
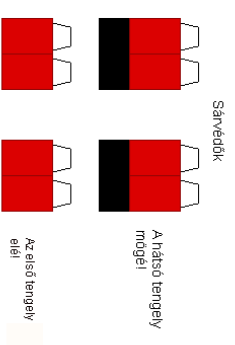
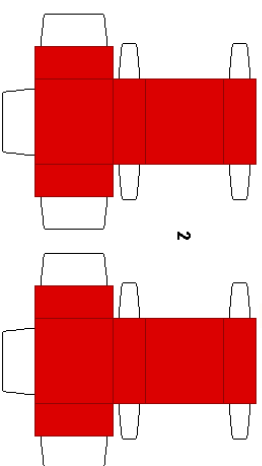
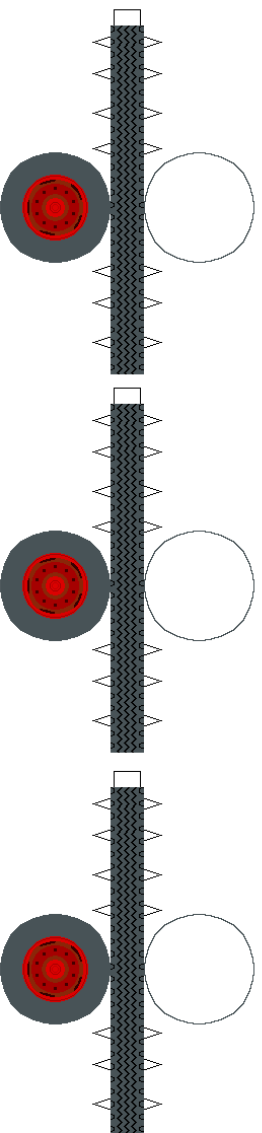
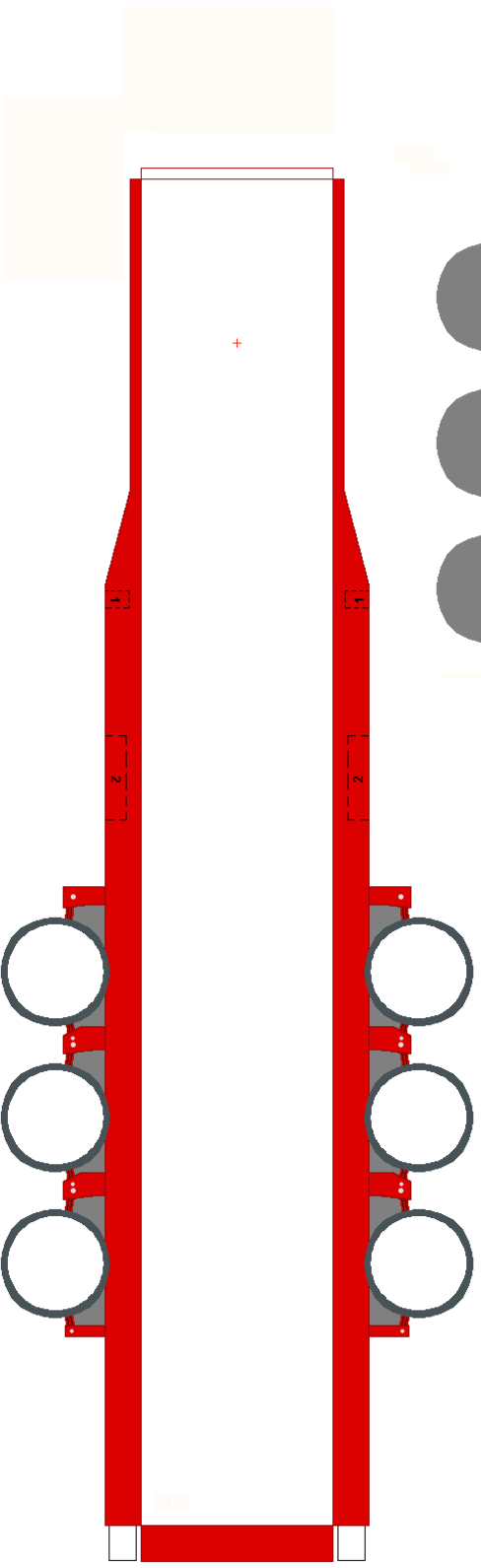
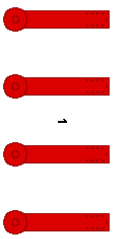
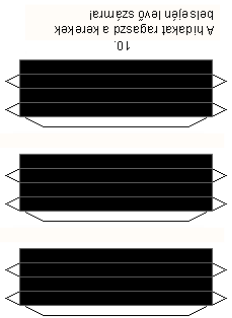
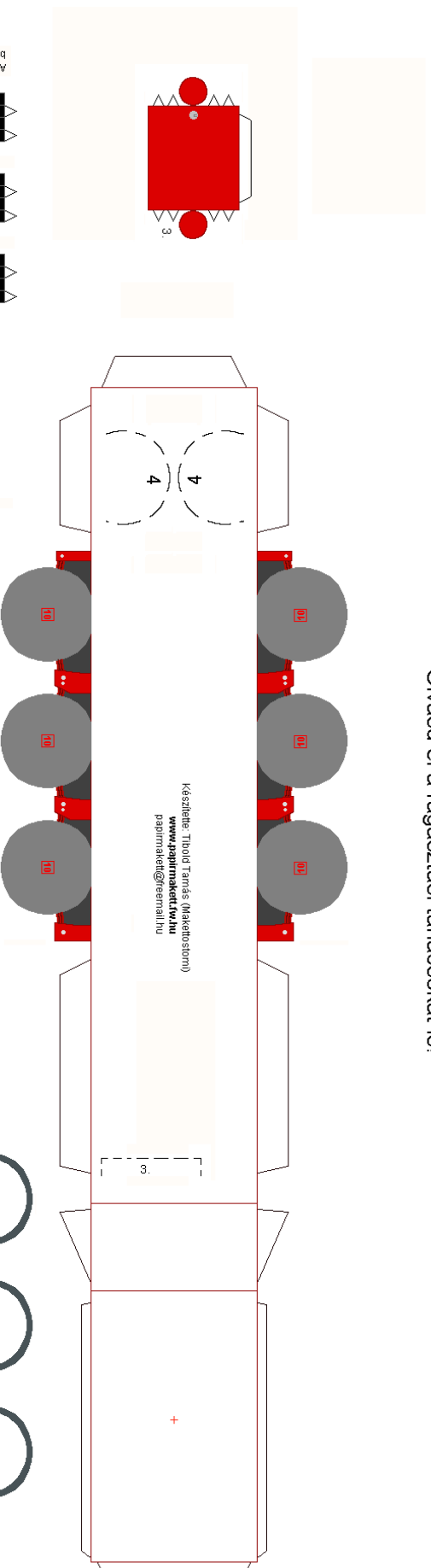


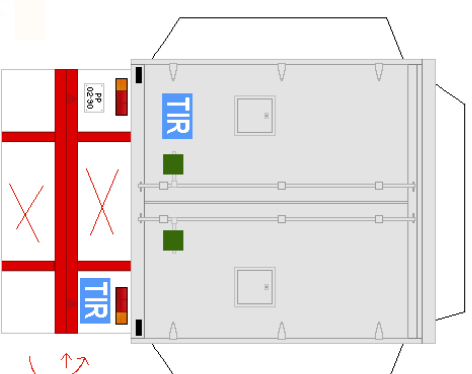
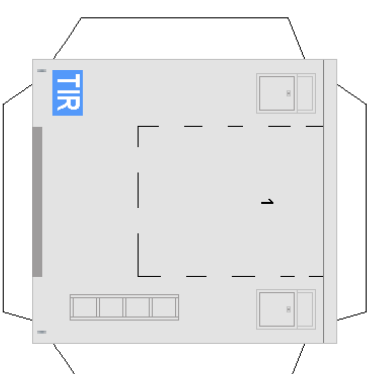
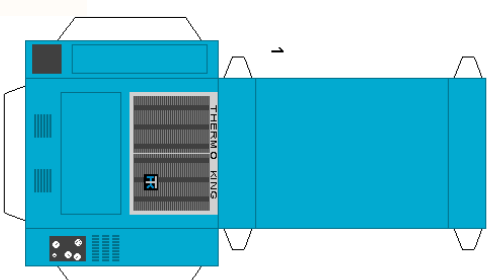
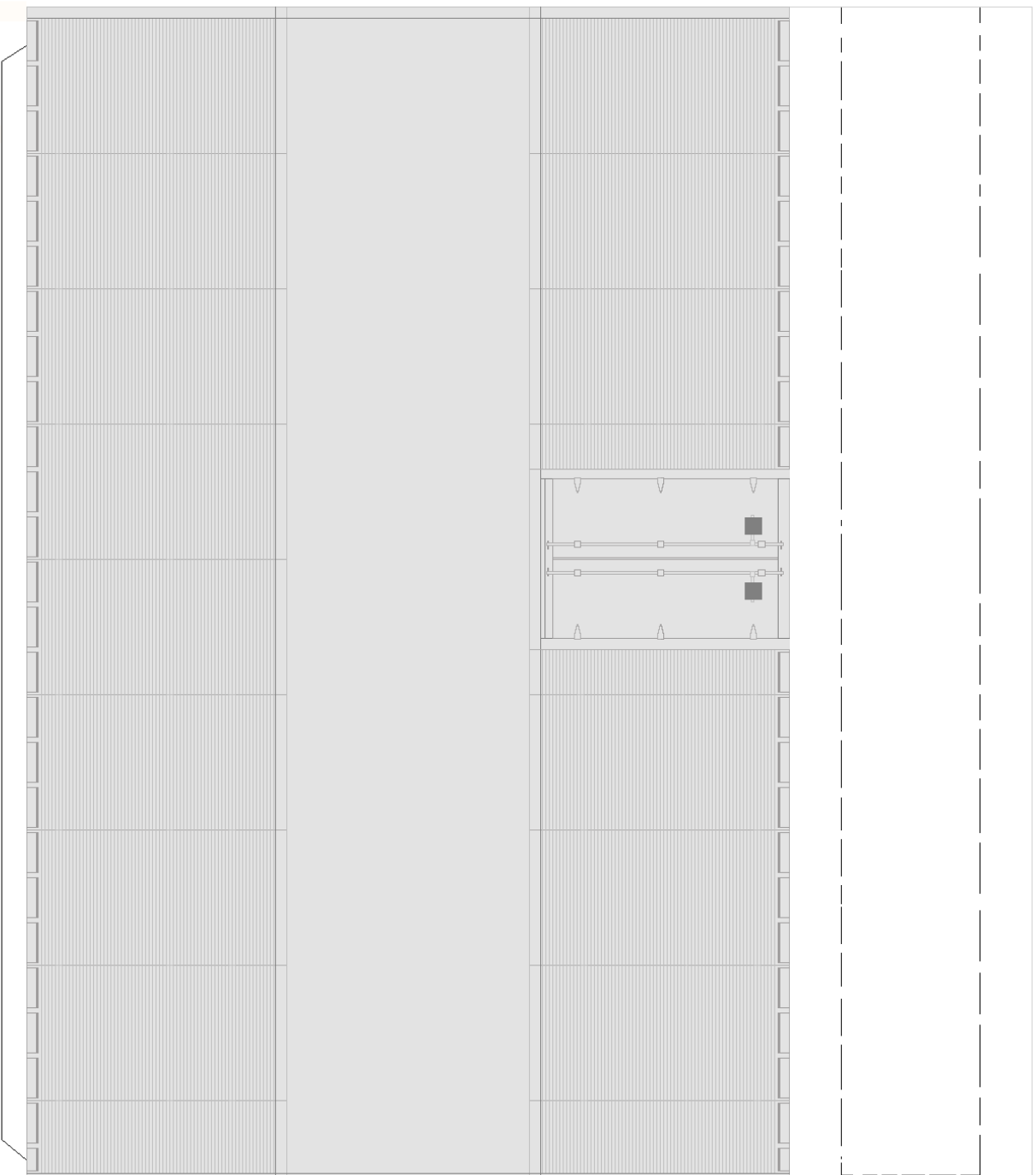
Olvasd el a ragasztási tanácsokat is!



4 pótkerek

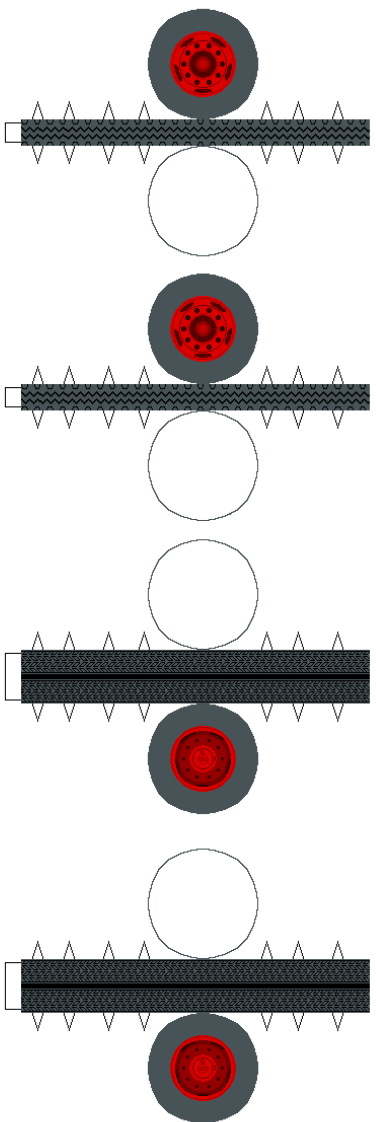
4 pótkerek

Olvasd el a ragasztási tanácsokat is!



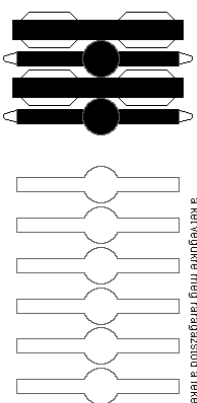
A tüllesztés előtt
az alsó részhez X-vel jelölt
részt vágd ki!

Attilia jelszó
menten használat
vissza



4 pótkerék

9
A hátsó hídakat ragaszd a kerékek belső felén lévő prosz kerékre!

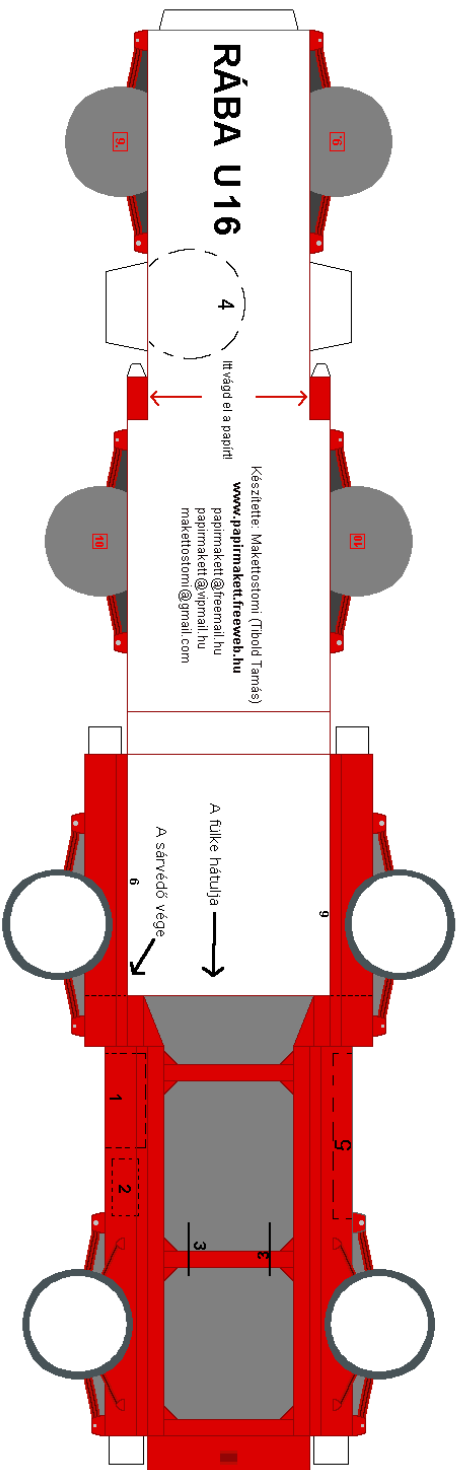


A hátsó hídakat összeragaszthatod az előző sablonból is, de ha az nem érneked töltek, akkor ezekkel a 6-6-os összeragasztás egymással a két végükre meg ragasztod a feltele részekkel, és ugyanazt az eredményt kapsz!

10
Az előhídat ragaszd az első kerékek belső felén lévő prosz tegealapra!



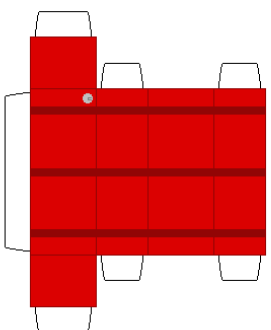
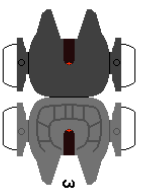
Olvasd el a ragasztási tanácsokat is!



Készítette: Makettosíró (Tibold Tamás)

www.papimakettrevue.hu
papimakett@freemall.hu
papimakett@vpmall.hu
makettosiro@gmail.com

Itt vágd el a papírt!



A legyezőt ragaszd a felke tetejére!
A felke csíkjából 2-2-t ragaszd össze egymással szemben
és azzal támaszd ki hátra!

