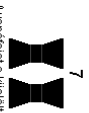
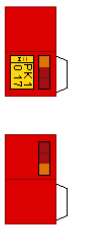


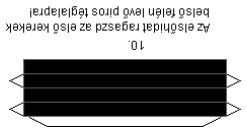
Olvasd el a ragasztási tanácsokat is!



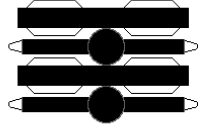
7
Avondulj a nyílott helyre ragaszd!



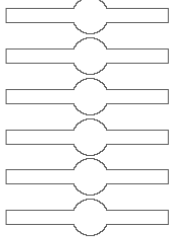
5
Ezekt a felépítményvégekre ragaszd!



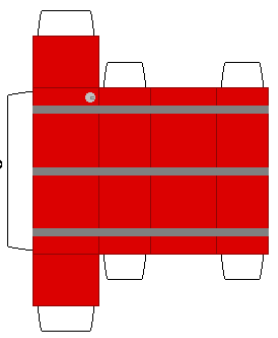
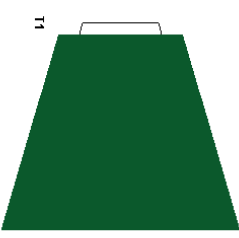
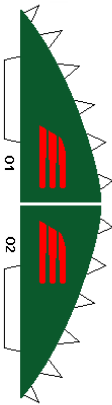
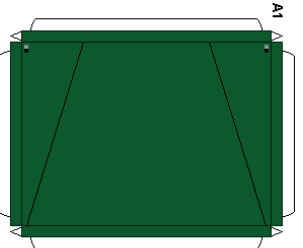
10
Az elsőhöz ragaszd az első kerekek
belső felén lévő pros féglámpáira!



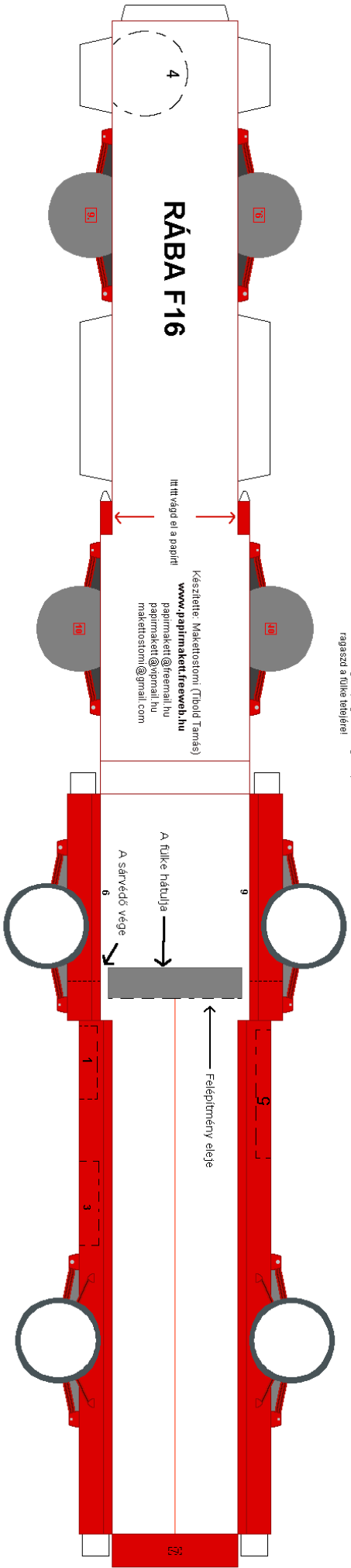
9
A hátsóhöz ragaszd a kerekek belső felén lévő
pros keretrel!



A hátsó hírel összeragasztandó az előző sablonból is, de ha az
összerakás után, a készítés előtt az összerakást egyrészt a
hátsó hírel, másrészt az A1 és az A2 sablonok segítségével
a két végére meg kell ragasztani a felüle részreket, és ugyanígy az elölről is!



A legelőli összerakás után, ragaszd a felőli
Összerakás: A1 7. oldalra ragaszd rá az O1-O2
alkatrészt. O1 a baloldali, O2 a jobb oldalra!
Utána az elkészült alkatrészt ragaszd az A1 alkatész
felélen található fekete vonalakra! A1 szelét hajtás meg
derékszögben, ragaszd meg őket, és a kész elemet
ragaszd a felüle feléjére!



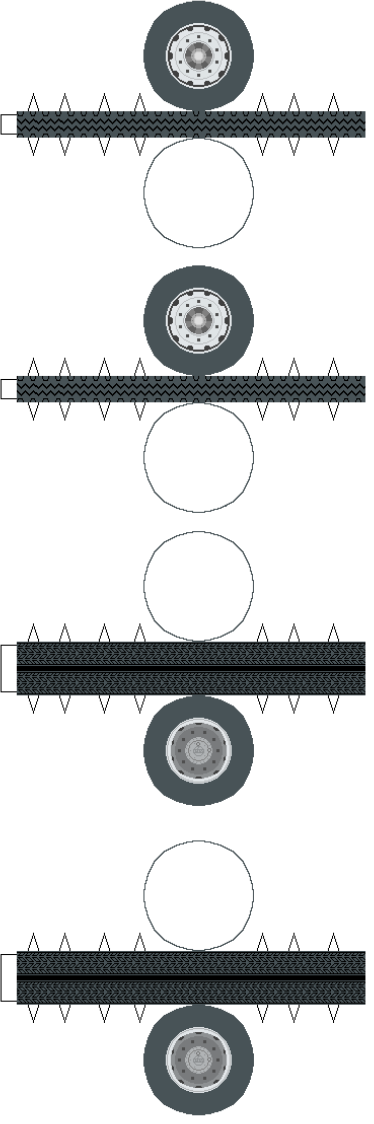
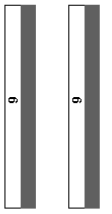
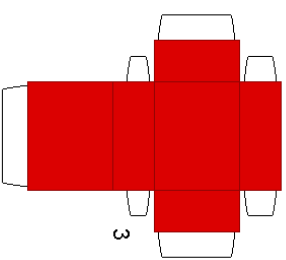
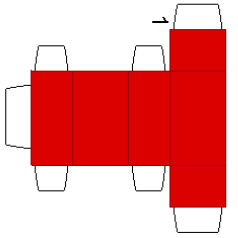
RÁBA F16

Készítette: Makettostomi (Tibold Tamás)
www.papimakkettreve.hu
papimakkett@freemail.hu
papimakkett@vipmail.hu
makkettostomi@gmail.com

A felüle hátulja

A sárvédő vége

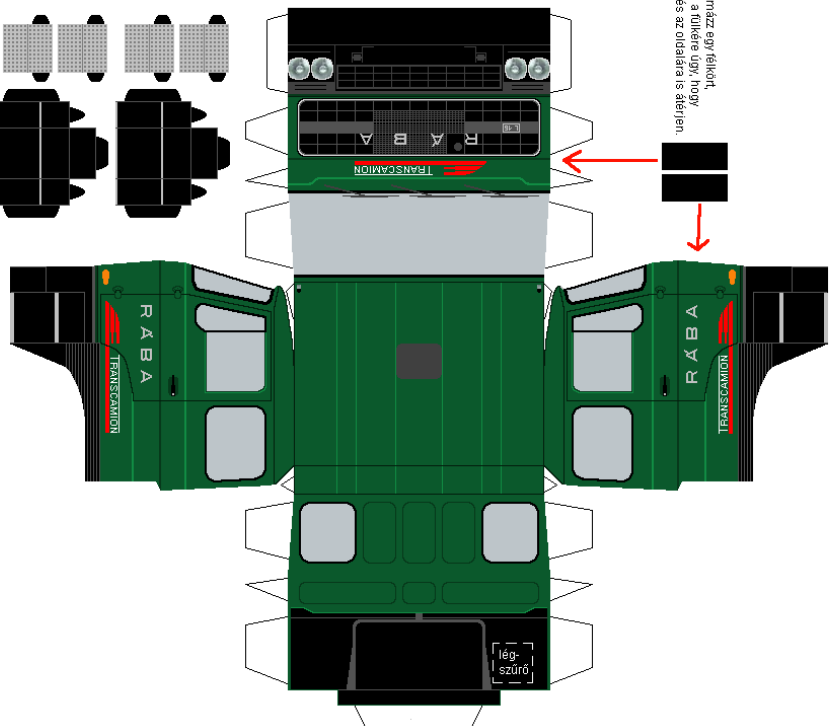
Felépítmény eleje



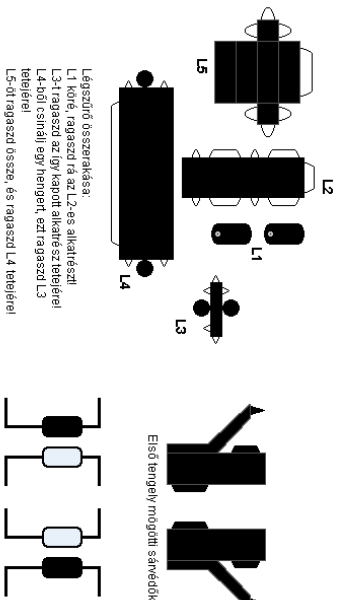
4 pótkerekek

Olvasd el a ragasztási tanácsokat is!

Ezekből formázz egy félkört,
és ragaszd a káblra úgy, hogy
az elejére, és az oldalára is átérjen.

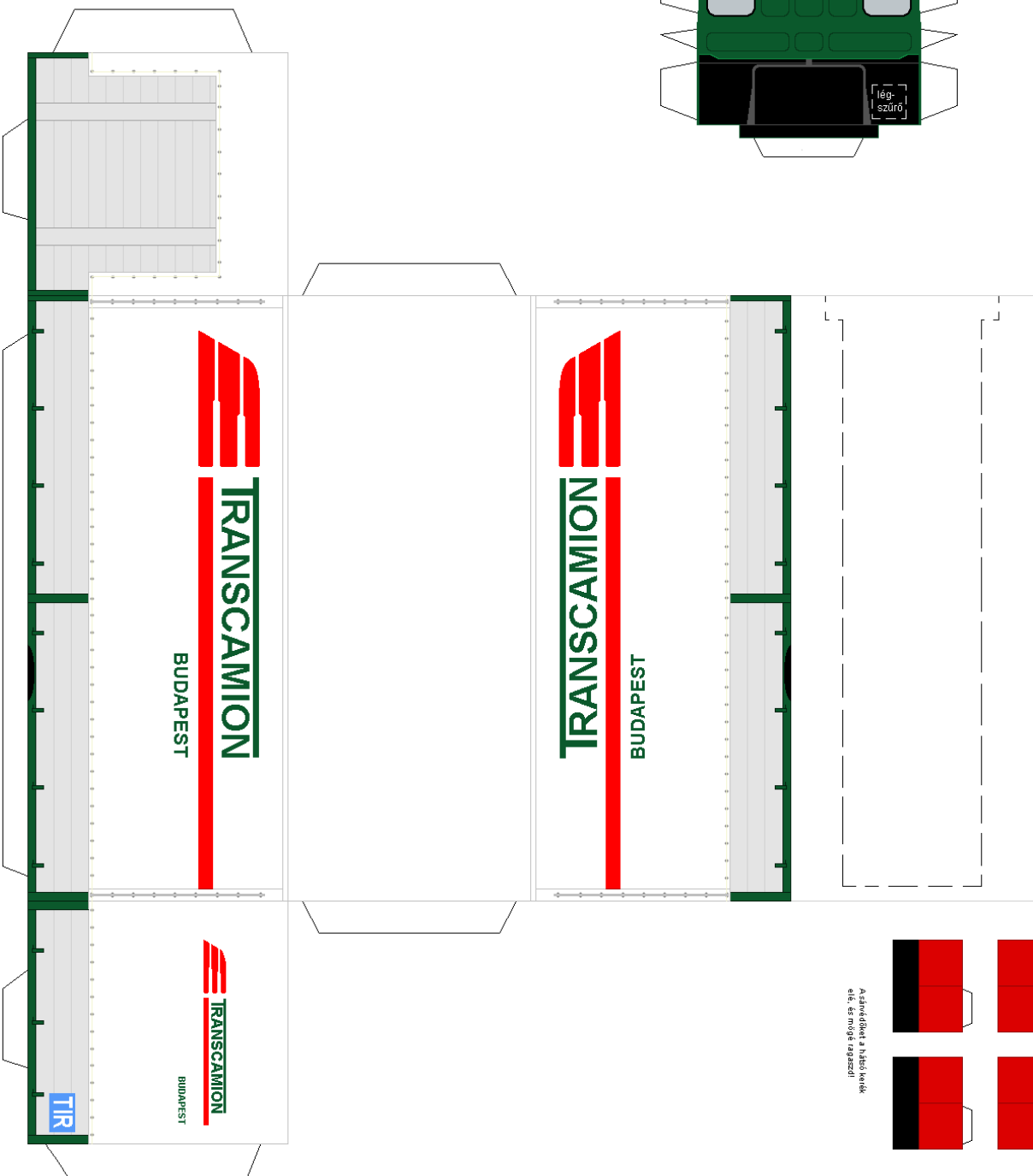
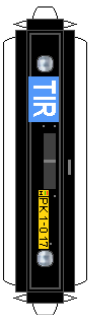


Ha a lépcsőket is definián akarnod megcsinálni,
a lépcső helyét kivágod, és ezeket az alkatrészeket
beragasztod a helyére.



Légszűrő összerakása:
L1-ként, ragaszd rá az L2-es alkatrészt!
L3-t ragaszd az így kapott alkatrészt elejére!
L4-től csináld egy hengert, ezt ragaszd L3
teljére!
L5-t ragaszd össze, és ragaszd L4 teljére!

Első tengely motorjánál sárvédők



A sárvédőket a motorok mellé
éke, és mágnes ragaszd!

