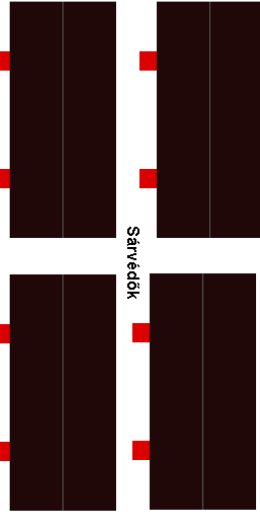
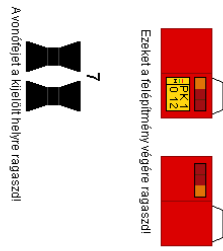


4 pótkerék

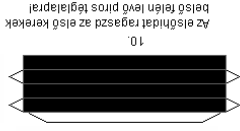


Sárvédők



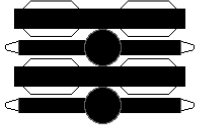
7
A vonddal a kijelölt helyre ragaszd!

Ezeket a felépítmény végéig ragaszd!



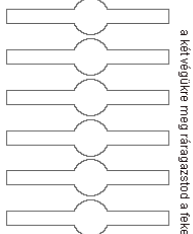
10

Az előlédet ragaszd az első kerékek belső felén lévő pros téglalapra!



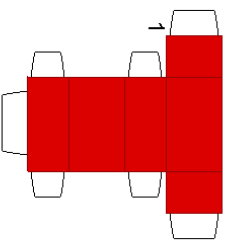
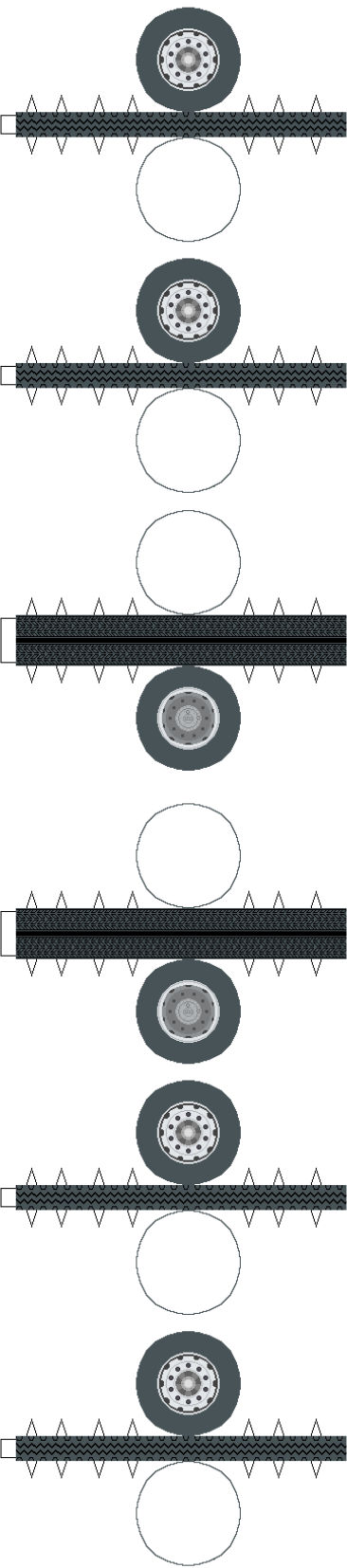
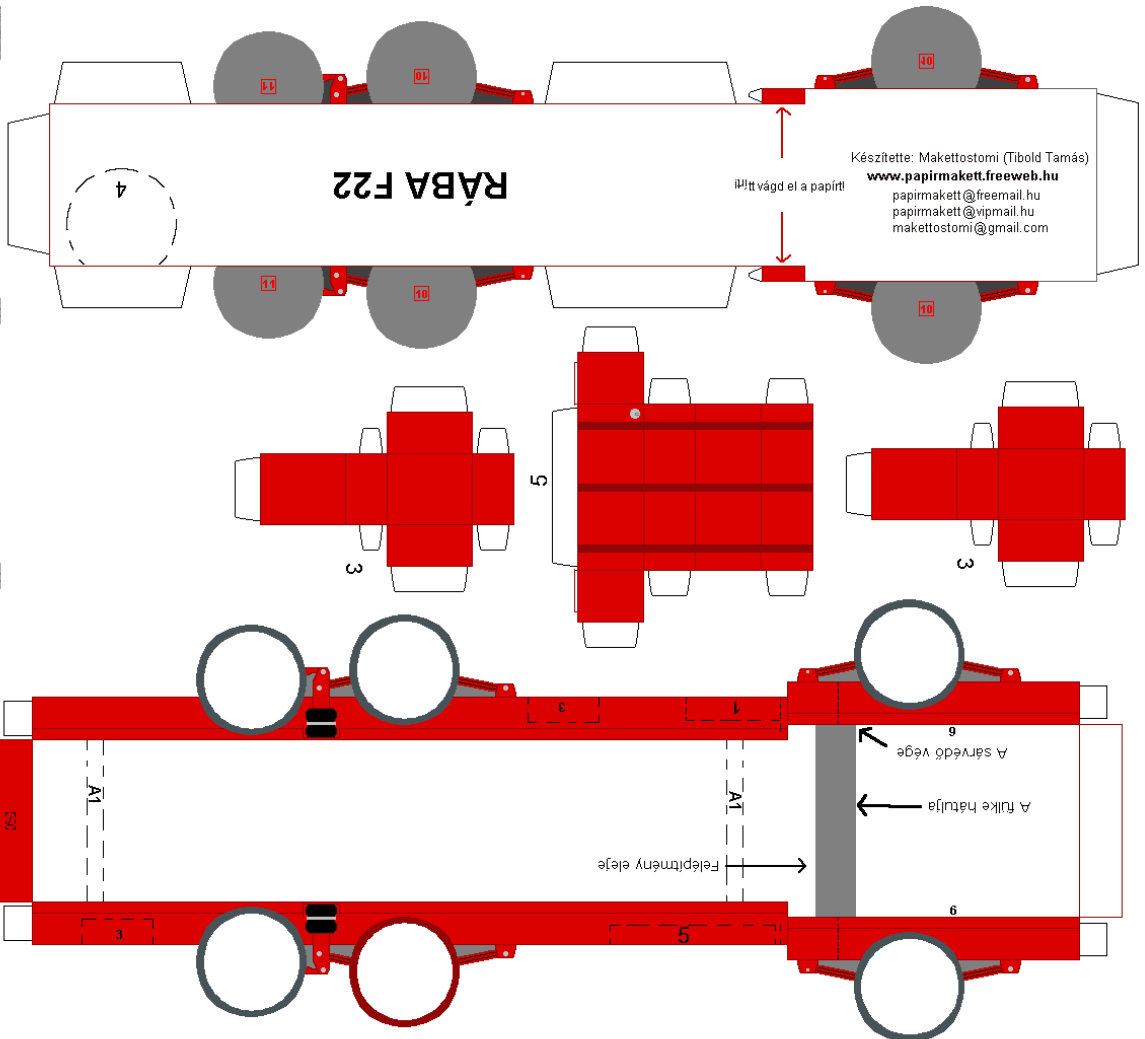
9

A hátsódíszát ragaszd a kerékek belső felén lévő pros keretrel!



11

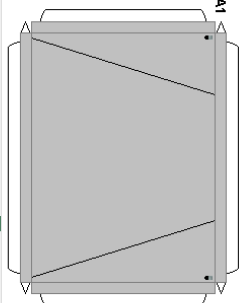
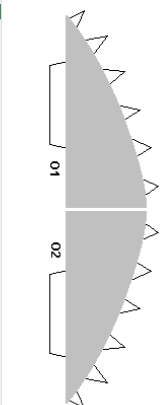
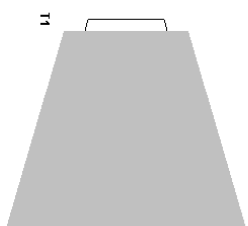
A hátsó hídat összeragaszthatod az előző sablonból is, de ha az nehéznek tűnik, akkor ezekből 6-6-ot összeragasztasz egymással, a két végükre meg ragasztod a fekete részeket, és ugyanazt az eredményt kapsz!



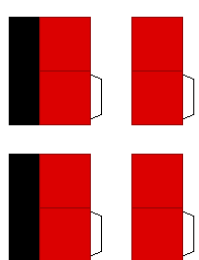
1

Olvasd el a ragasztási tanácsokat is!

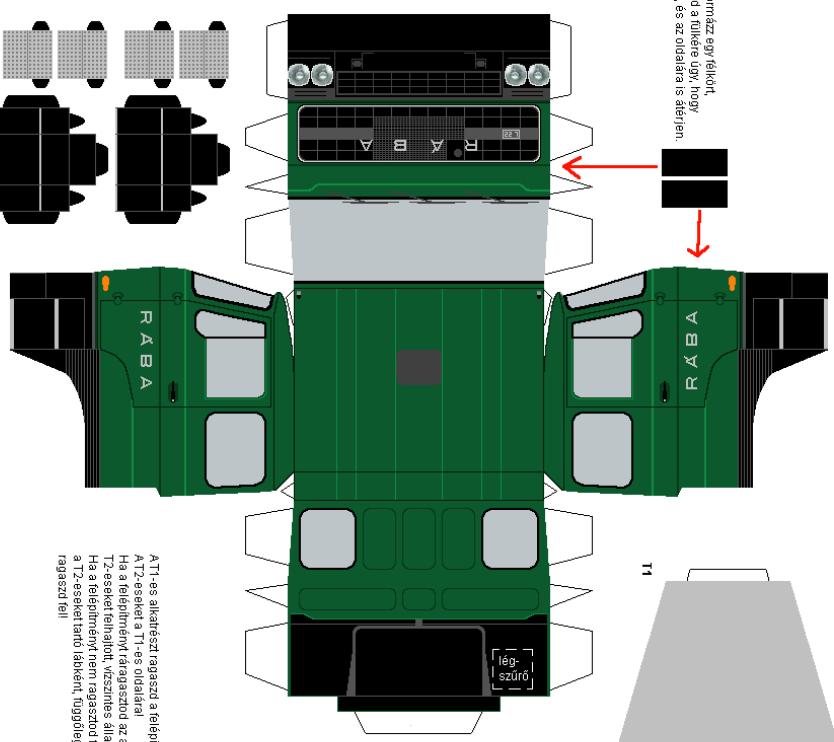
Ezekből formázz egy felkötőt és ragasd a tülkére úgy, hogy az eleje és az oldalára is átérjen.



A légtérítő összeszerelése után, ragasd a tálra! Összerakás: A T1 2 oldalára ragasd is az O1-O2 alakúakat. O1 a baloldali, O2 a jobb oldali! Utána az alkészült alakítást ragasd az A1 alakú szalagra! Utána az alkészült alakítást ragasd az A1 alakú szalagra! Utána az alkészült alakítást ragasd az A1 alakú szalagra! Utána az alkészült alakítást ragasd az A1 alakú szalagra!



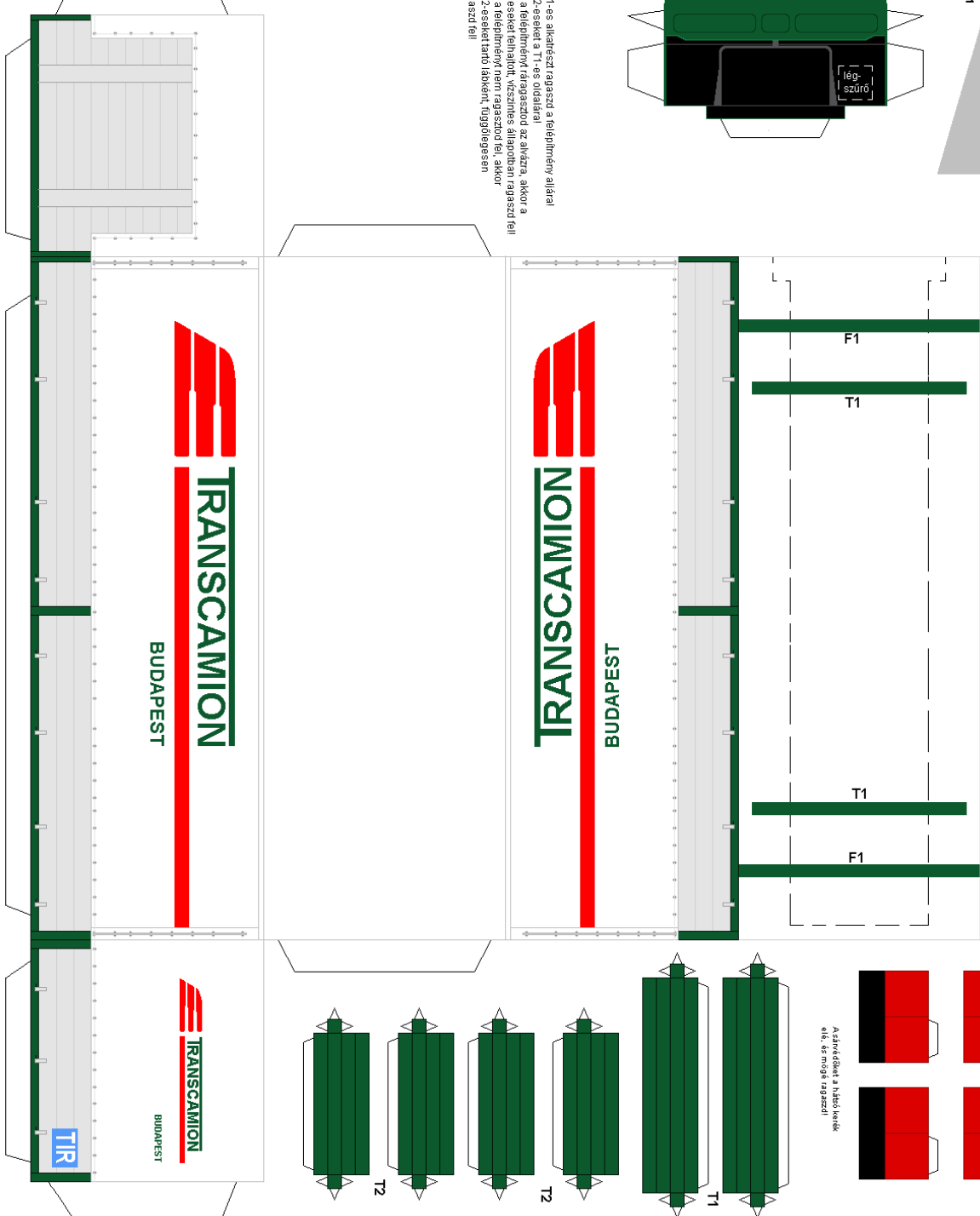
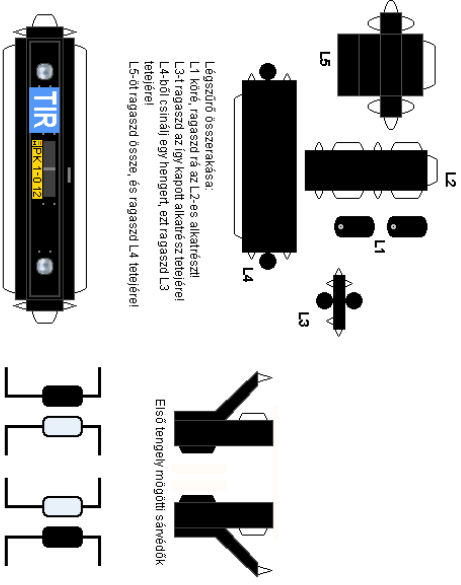
A szalagokat a hátsó kerek elé, és mögé ragasd!



Ha a légtérítő is készült, akkor ragasd fel a légtérítő helyére, és ezzel az alkészültet be ragasd a helyére.

A T1-es alakítást ragasd a tálra! A T2-eseket a T1-es oldalra! Ha a tálra ragasztod az alkészültet, akkor a T2-eseket felmásként, vízszintes állapotban ragasd fel! Ha a tálra ragasztod az alkészültet, akkor a T2-eseket felmásként, vízszintes állapotban ragasd fel!

Légtérítő összeszerelése:
L1 kőre ragasd rá az L2-es alakítást!
L3-1-ig ragasd az L4-karokt alkészülttel!
L4-ből csinálj egy hengert, ezt ragasd L3 helyére!
L5-öt ragasd össze, és ragasd L4 helyére!



Az A1-es alakítást az aljára, az F1-es a tálra ragasd a megfelelő helyre!

