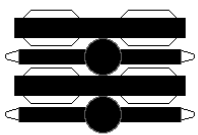
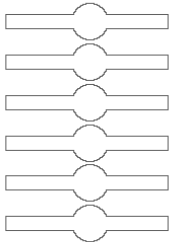


4 pótkerék

9
 A hátsó hídakat ragaszd a kerékek belső felén lévő prosz kerékre!



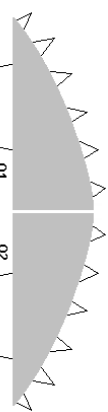
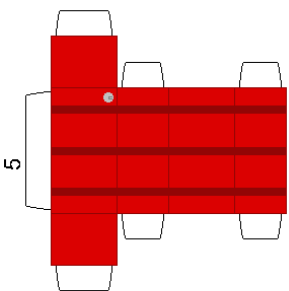
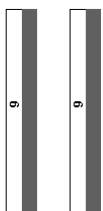
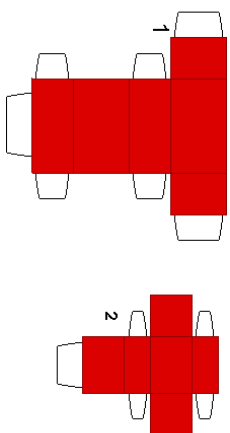
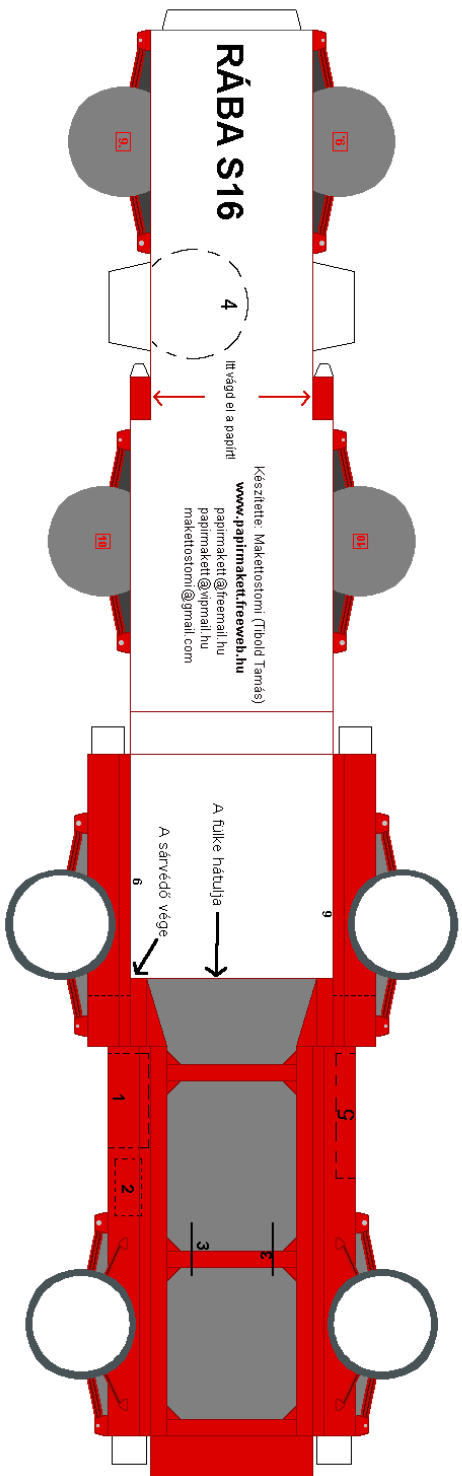
A hátsó hídakat összeragaszthatod az előző sablonból is, de ha az nem érneked töltek, akkor ezekkel 6-6-ot összeragasztasz egymással a két végükre meg ragasztod a feltele részreket, és ugyanígy az eredményt kapod!



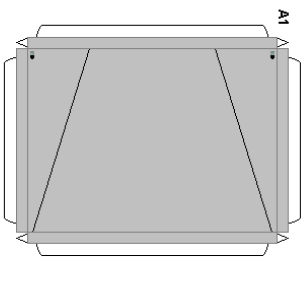
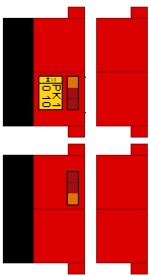
10
 Az előhídat ragaszd az első kerékek belső felén lévő prosz teglalapra!



Olvasd el a ragasztási tanácsokat is!

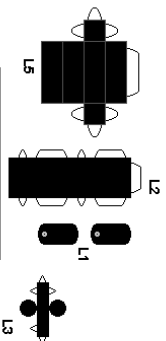
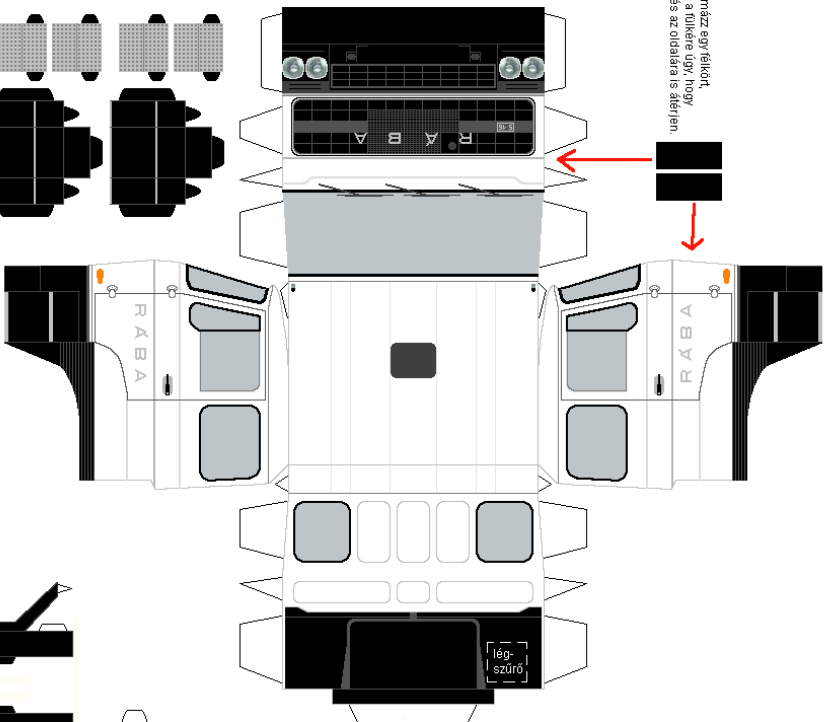


A legelőtti összerakás után, ragaszd a felőre!
 Összerakás: A T1 2 oldalára ragaszd rá az 01-02 alkatrészt. 01 a baloldali, 02 a jobb oldalal!
 Utána az elkészült alkatrészt ragaszd az A1 alkatrészt tetején található felelő vonalakra! A1 szelvényt hajlíd meg derékszögben, ragaszd meg őket és a kész elemet ragaszd a felke tetejére!

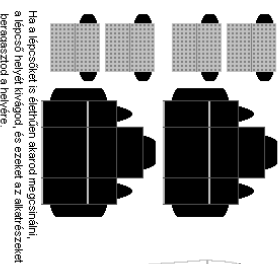


A felke hátulja
 A sárvédő vége

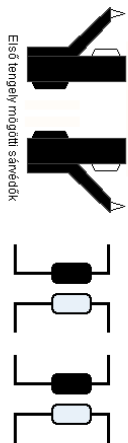
Ezekből formázz egy félkört, és ragaszd a felkére úgy, hogy az elejére, és az oldalára is átérjen.



Légszűrő összerakása:
 L1 köré, ragaszd rá az L2-es alkatrészt!
 L3-t ragaszd az így kapott alkatrésztetejére!
 L4-től csináld egy hengert, ezt ragaszd L3 tetejére!
 L5-öt ragaszd össze, és ragaszd L4 tetejére!

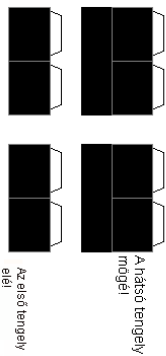


Ha a légszűrőt is detájlban akartad megcsinálni, a légszűrő helyét kivágd, és azokat az alkatrészeket beragaszd a helyére.



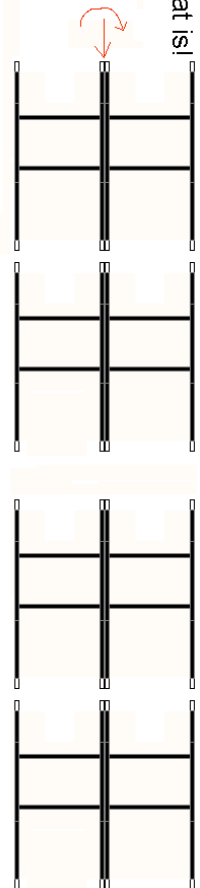
Első tengely mögötti sárvédők

Sávcsók



Olvasd el a ragasztási tanácsokat is!

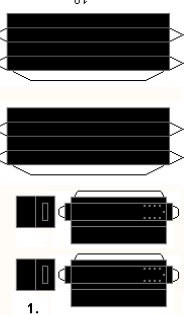
A pótkerékeket 2 oldalról ragaszd össze egymással, a piros vonallal jelzett helyen. Utána ragaszd fel a rövid oldalt az alváz alá, a hosszabbik oldalt, pedig a plató alá! Után a rakó rájuk a pótkerékeket!



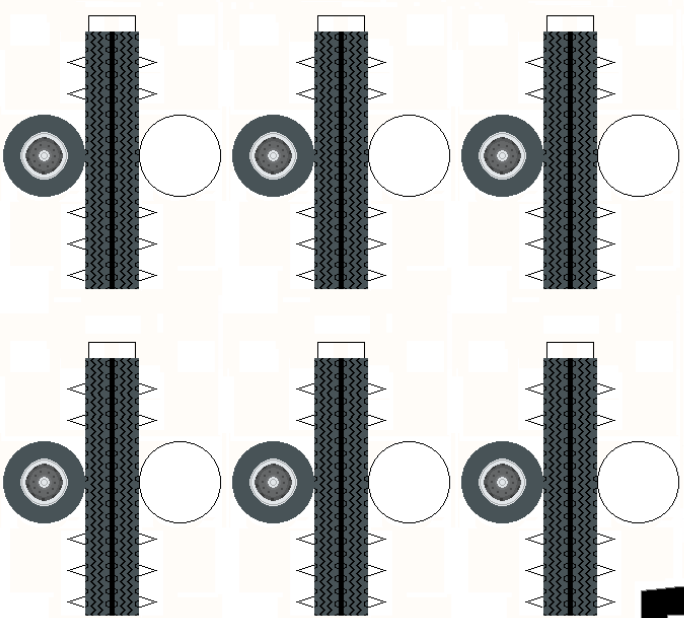
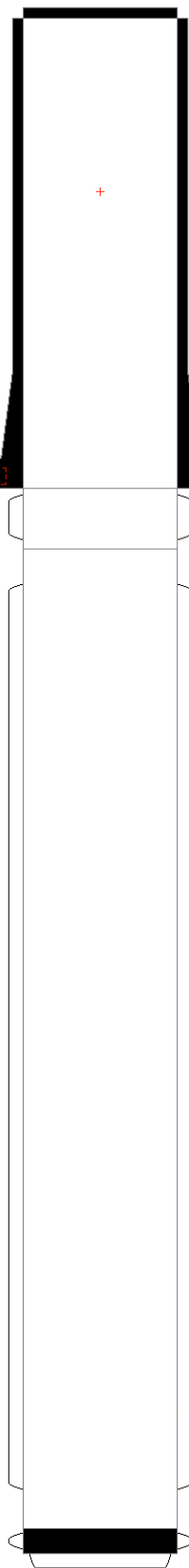
D pótkerékeket
D pótkerékeket
D pótkerékeket
D pótkerékeket

Készítette: Thold Tamás (Maketissimo)
www.papimakert.hu
papimakert@gmail.hu

A hídakat ragaszd a kerekek belsején lévő számról



A kitámasztólábakat ragaszd és sze, ragaszd rájuk a talpukat, és ragaszd a helyükre!



4 pótkerék

