

**A felépítési utasítás:**  
 Az F1-es alkatrészt összerakással építjük össze.  
 Az F2-1 alkatrészt kerül felülre, F2-2 alkatrészt pedig az alkatrész F2-3 alkatrésze helyére helyezzük az előző 2 alkatrészt. F2-4 alkatrészt az F2-3 alkatrészt alsó felületére ragasztjuk, mivel ferdén van rajzolva, a helyére adott lesz.  
 Az F2-5 alkatrészt csinnálj egy hengert, az F2-6 alkatrészt pedig a F2-5 alkatrészt felső felületére ragasztjuk. F2-6 alkatrészt párhuzamosan ragasztjuk az F2-2 alkatrészt.  
 F2-7-es alkatrészt csinnálj egy hengert, melyből egy henger helyére lesz.  
 F2-8 alkatrészt alakra ragasztjuk, a helyére adunk lesz.  
 F2-9 alkatrészt csinnálj egy hengert, melyből egy henger helyére lesz.  
 F2-10 alkatrészt csinnálj egy hengert, melyből egy henger helyére lesz.  
 F2-11-es alkatrészt csinnálj egy hengert, melyből egy henger helyére lesz.  
 F2-12-es alkatrészt csinnálj egy hengert, melyből egy henger helyére lesz.

Az F3 alkatrészt összerakással építjük össze.  
 Az F4 alkatrészt összerakással építjük össze.  
 Az H-1 alkatrészt összerakással építjük össze.  
 Az H-2 alkatrészt összerakással építjük össze.  
 Az H-3 alkatrészt összerakással építjük össze.  
 Az H-4 alkatrészt összerakással építjük össze.

Az F5 alkatrészt összerakással építjük össze.  
 Az F6 alkatrészt összerakással építjük össze.  
 Az F7 alkatrészt összerakással építjük össze.  
 Az F8 alkatrészt összerakással építjük össze.  
 Az F9 alkatrészt összerakással építjük össze.  
 Az F10 alkatrészt összerakással építjük össze.

Az F11 alkatrészt összerakással építjük össze.  
 Az F12 alkatrészt összerakással építjük össze.  
 Az F13 alkatrészt összerakással építjük össze.  
 Az F14 alkatrészt összerakással építjük össze.  
 Az F15 alkatrészt összerakással építjük össze.  
 Az F16 alkatrészt összerakással építjük össze.

Az F17 alkatrészt összerakással építjük össze.  
 Az F18 alkatrészt összerakással építjük össze.  
 Az F19 alkatrészt összerakással építjük össze.  
 Az F20 alkatrészt összerakással építjük össze.  
 Az F21 alkatrészt összerakással építjük össze.  
 Az F22 alkatrészt összerakással építjük össze.

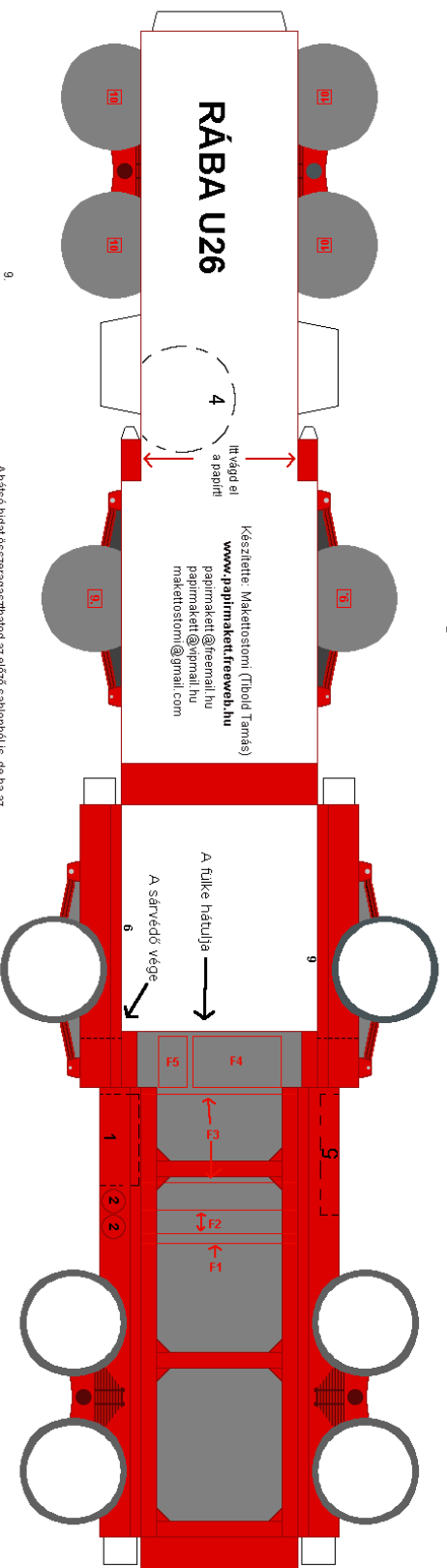
Az F23 alkatrészt összerakással építjük össze.  
 Az F24 alkatrészt összerakással építjük össze.  
 Az F25 alkatrészt összerakással építjük össze.  
 Az F26 alkatrészt összerakással építjük össze.  
 Az F27 alkatrészt összerakással építjük össze.  
 Az F28 alkatrészt összerakással építjük össze.

Az F29 alkatrészt összerakással építjük össze.  
 Az F30 alkatrészt összerakással építjük össze.  
 Az F31 alkatrészt összerakással építjük össze.  
 Az F32 alkatrészt összerakással építjük össze.  
 Az F33 alkatrészt összerakással építjük össze.  
 Az F34 alkatrészt összerakással építjük össze.

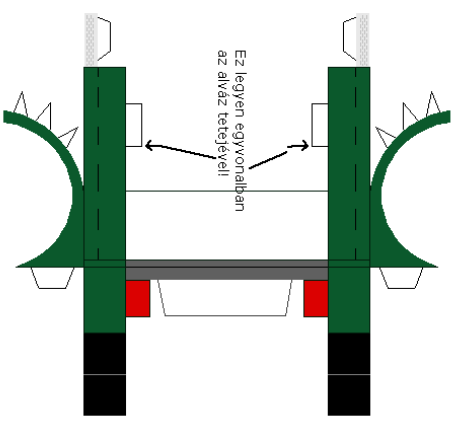
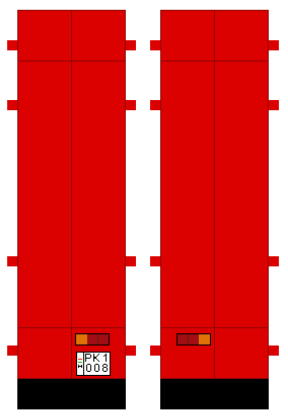
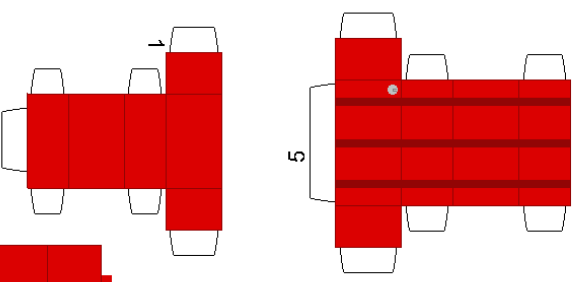
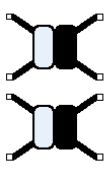
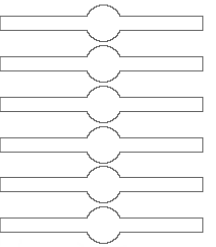
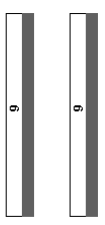
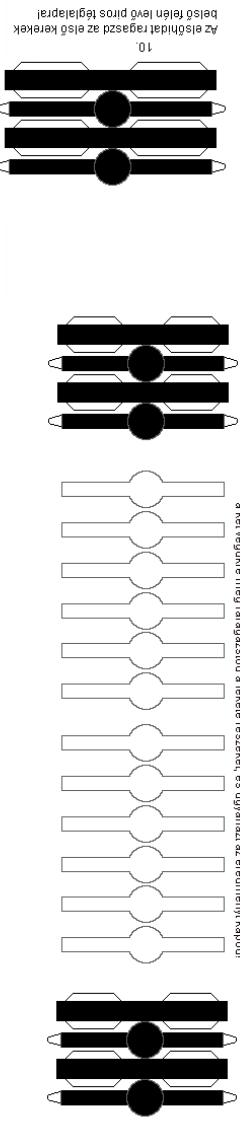
Az F35 alkatrészt összerakással építjük össze.  
 Az F36 alkatrészt összerakással építjük össze.  
 Az F37 alkatrészt összerakással építjük össze.  
 Az F38 alkatrészt összerakással építjük össze.  
 Az F39 alkatrészt összerakással építjük össze.  
 Az F40 alkatrészt összerakással építjük össze.

Az F41 alkatrészt összerakással építjük össze.  
 Az F42 alkatrészt összerakással építjük össze.  
 Az F43 alkatrészt összerakással építjük össze.  
 Az F44 alkatrészt összerakással építjük össze.  
 Az F45 alkatrészt összerakással építjük össze.  
 Az F46 alkatrészt összerakással építjük össze.

Olvasd el a ragasztási tanácsokat is!



9  
Aláíráshatékalt ragaszd a kereteket belső felén levő piros keretbe



Aláíráshatékaltól 21 a vész a megfelelően ragaszd fel, egyet pedig a vészal panelizmuson a 2 tartály helyére

