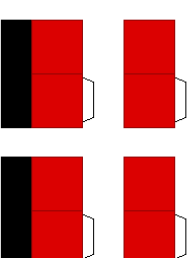
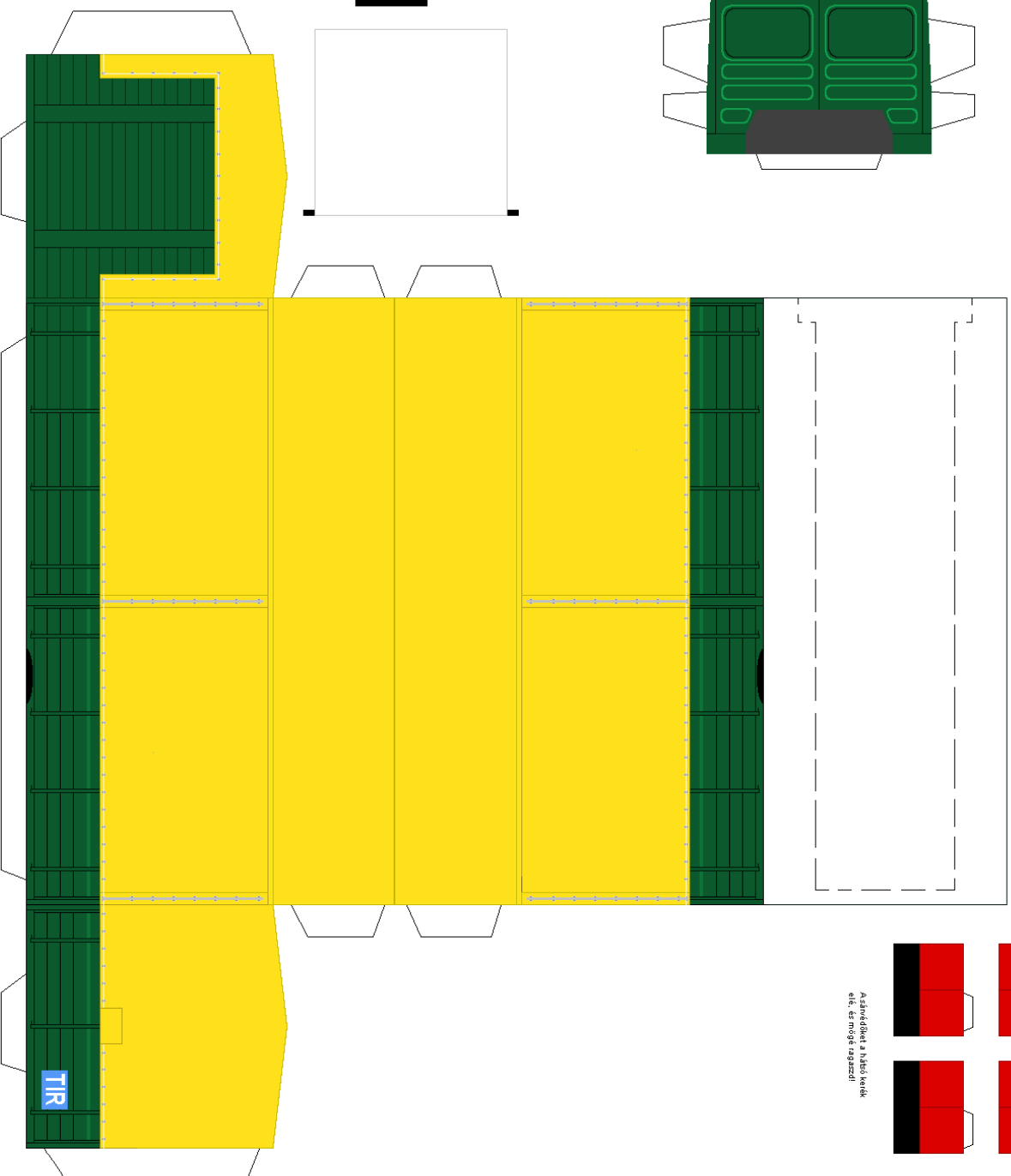
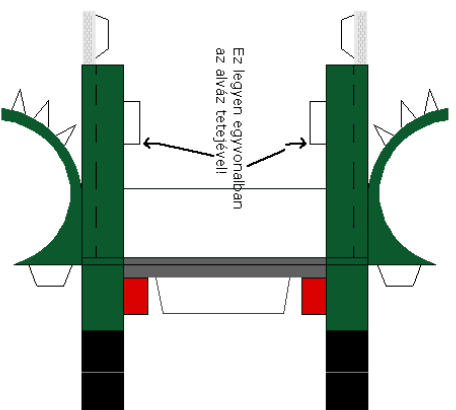
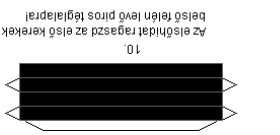


A legelőlti ragaszd a tolka telejével  
A felele csikokból 2-2-1 ragaszd össze egymással szemben  
és azzal támaszd ki hátul!



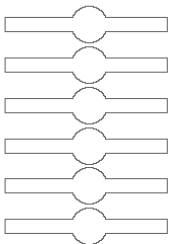
Az árveőldet a hűső kenők  
elő, és mögő ragaszd!



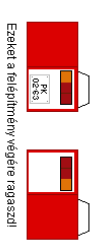
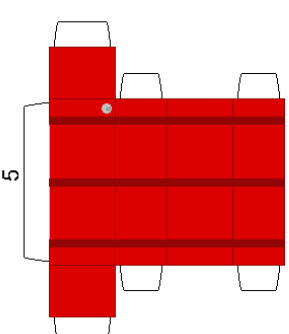
9. A hátsóhúkat ragaszd a kerekek belsejébe lévő piros keretrel



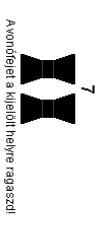
10. Az előhúkat ragaszd az első kerekek belsejébe lévő piros léglámpára



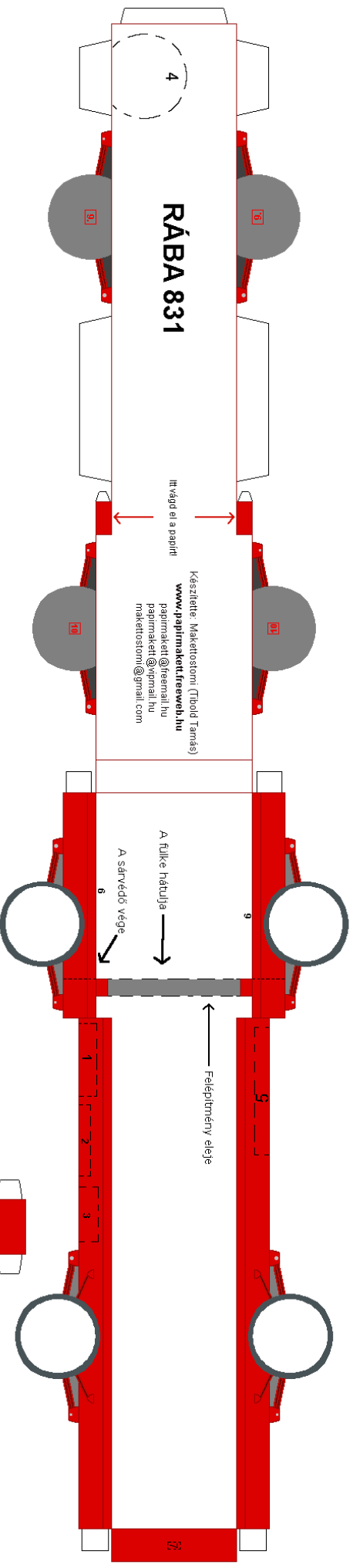
A hátsó húkat összeragaszd a legelső sablonból is, de ha az előhúkat készíted, akkor csak az előhúzt ragaszd az egymással szembe fordított oldalra, majd végül a piros részekkel, és ugyanúgy az elremintről kapod!



Ezektől a felépítésvégéig ragaszd!



Avonőrlőket a kijelölt helyre ragaszd!



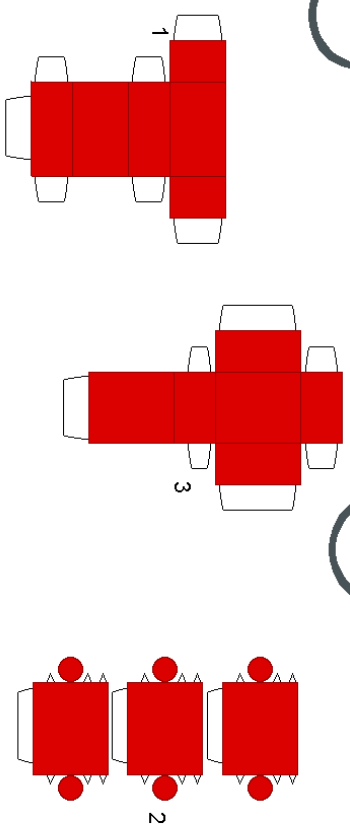
RÁBA 831

Készítette: Makettostomi (Tibold Tamás)  
[www.papirmakettfreeweb.hu](http://www.papirmakettfreeweb.hu)  
 papirmakett@freemail.hu  
 papirmakett@vipmail.hu  
 makettostomi@gmail.com

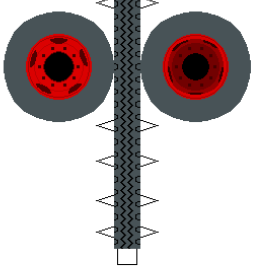
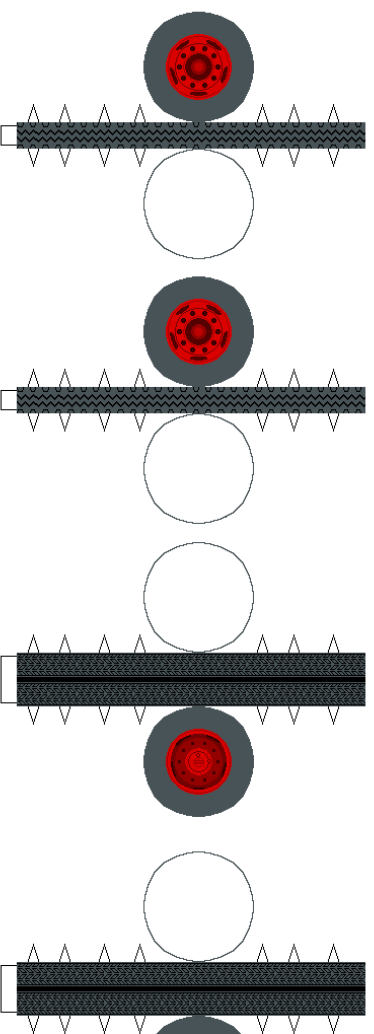
Itt vágd el a papírt!

A fülke hátulja →  
 A sárvédő vége →

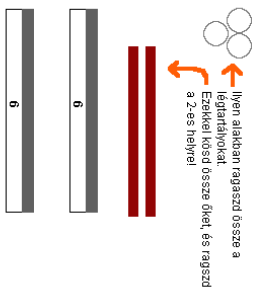
← Felépítésvégé



Itten alakban ragaszd össze a felépítésvégéig!  
 Ezekkel kezd össze őket, és ragaszd a 2-es helyre!



4 pótkerekek



6