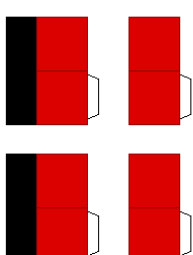
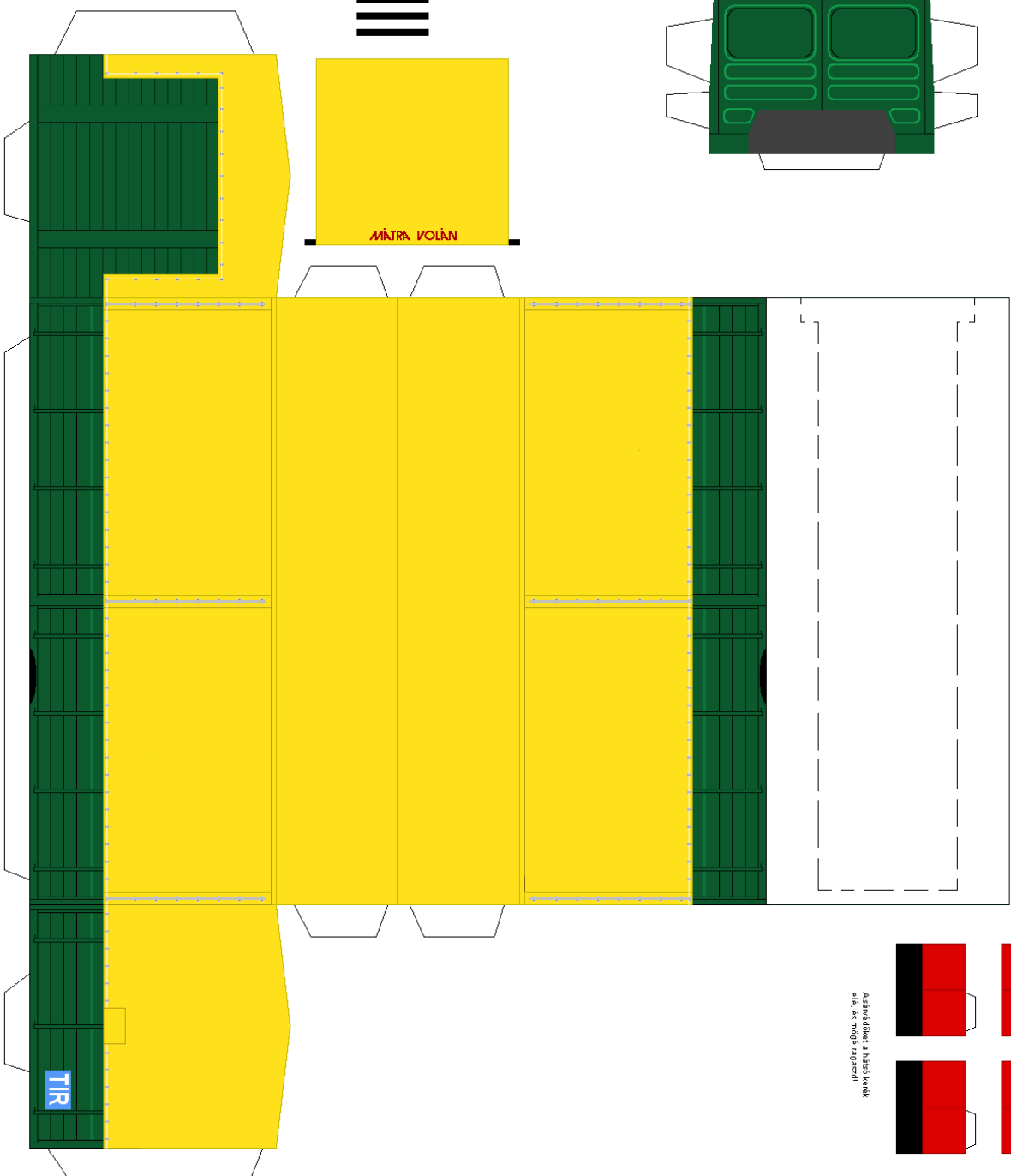
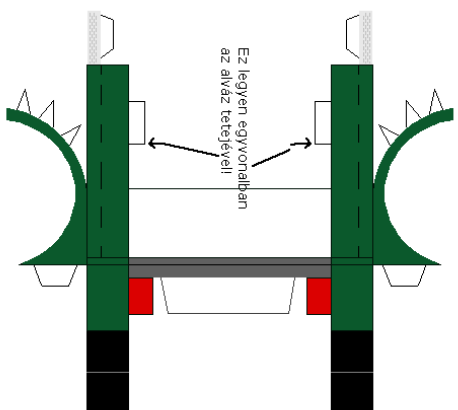
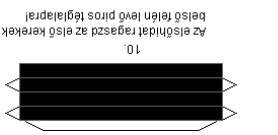


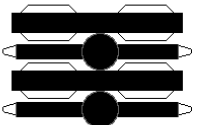
A légtérrel ragaszd a lüke tetejét!  
A fekete csikókat 2-2-1 ragaszd össze egymással szemben  
és azzal támaszd ki hátul!



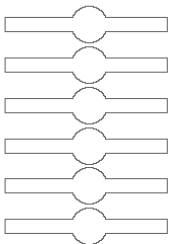
Az árnyékok a kész kerekek  
elő- és mögglapjait!



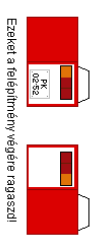
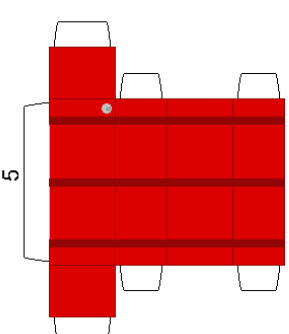
9. A hátsóhúkat ragaszd a kerekek belsejébe lévő piros keretrel



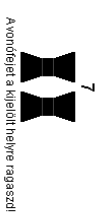
10. Az előhúkat ragaszd az első kerekek belsejébe lévő piros léglámpára



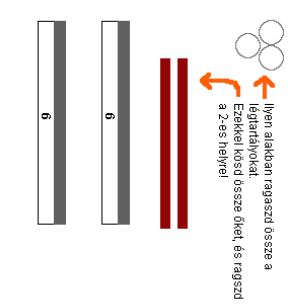
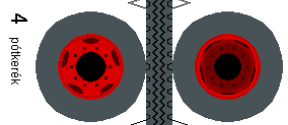
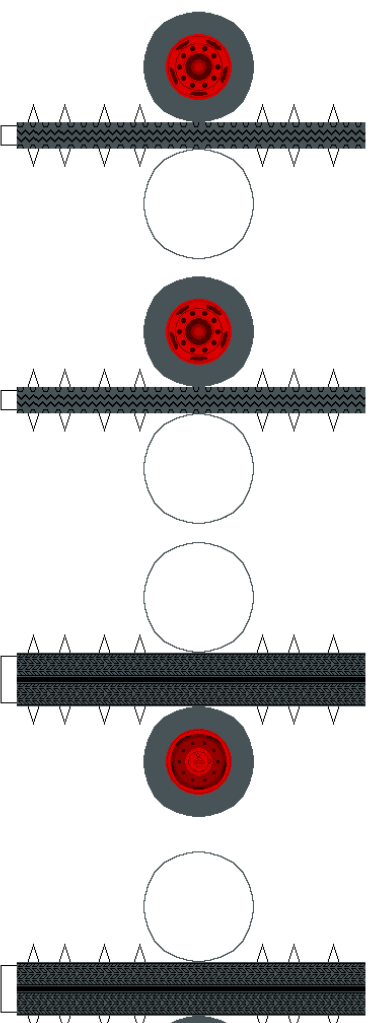
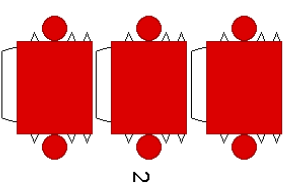
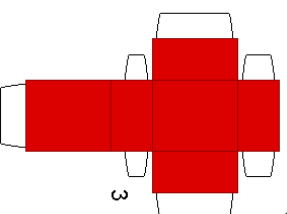
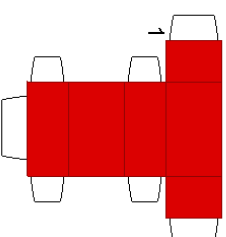
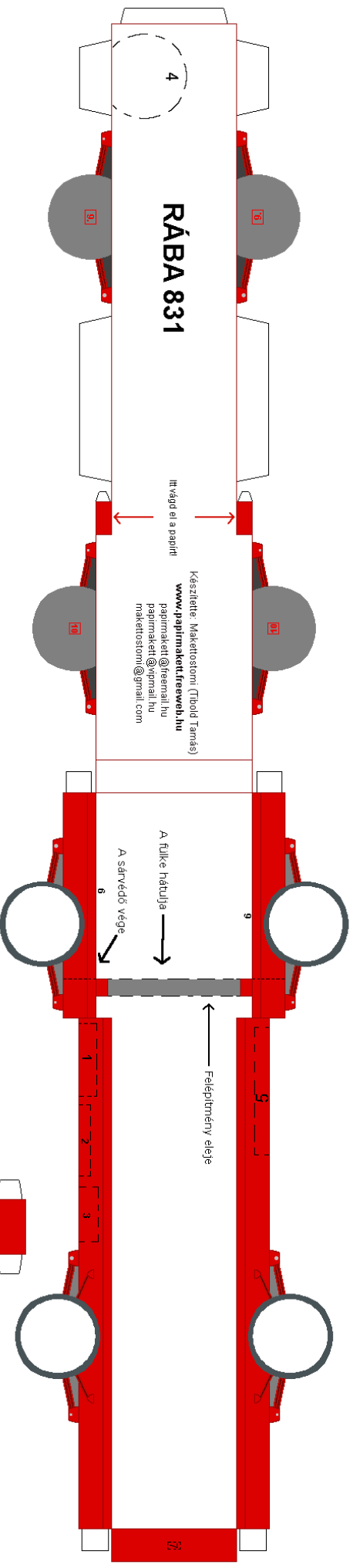
A hátsó húkat összeragaszd az előfő sablonból is, de ha az előhúkat nem szeretnéd összeragasztani, akkor a hátsó húkat ragaszd a piros keretrel, és a hátsó húkat ragaszd a piros keretrel, és a hátsó húkat ragaszd a piros keretrel.



Ezektől a felépítésvégéig ragaszd!



Avonőrlőket a kijelölt helyre ragaszd!



Itten alakban ragaszd össze a felépítési tanácsokat. Ezekkel kezd össze őket, és ragaszd a 2-es helyre!