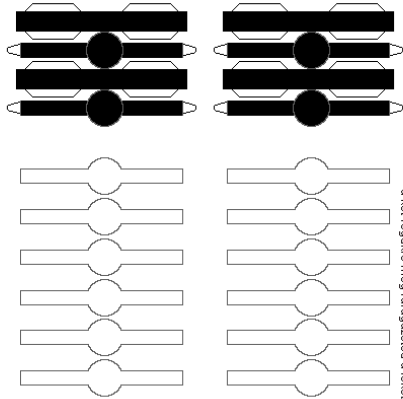
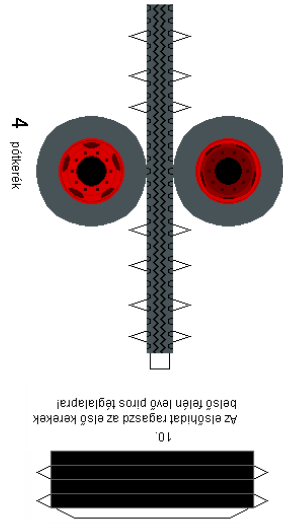
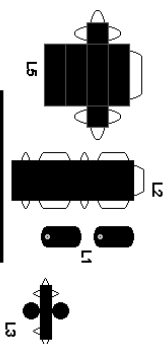
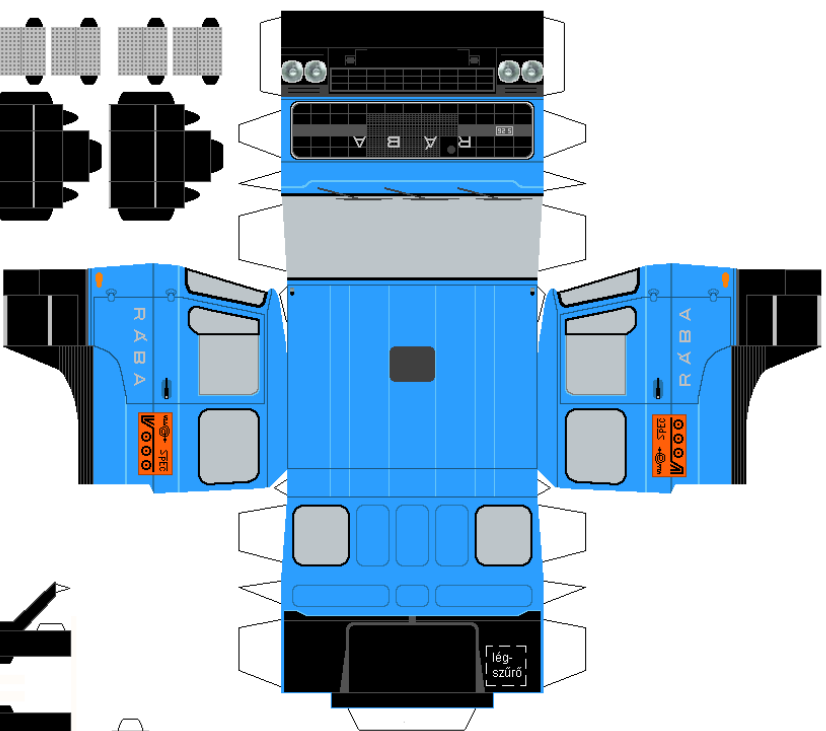
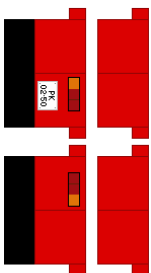
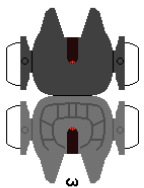
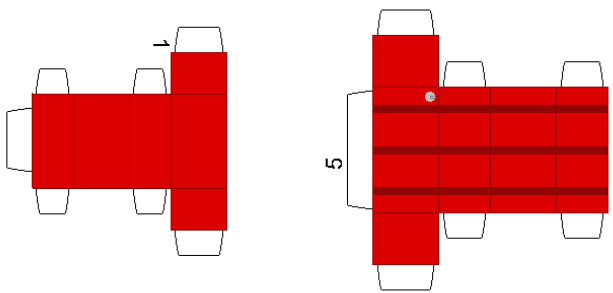
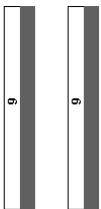
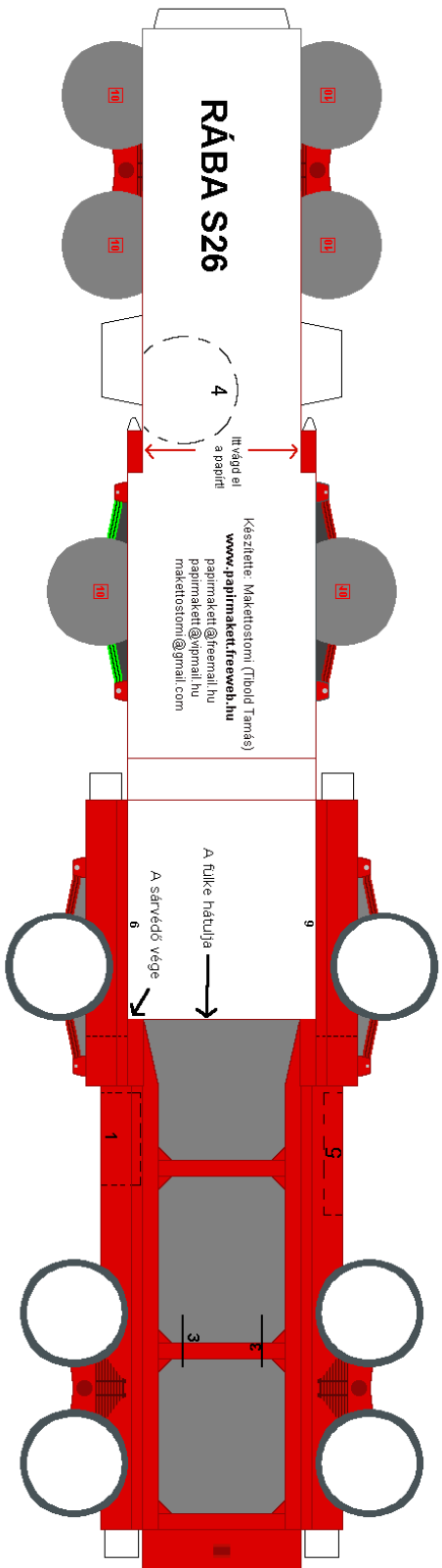


9. A hátsó felét ragaszd a kerékek belsejébe lévő piros kerékre!

A hátsó felét összeragaszthatod az előző oldalról is, de ha az nem megy, próbáld ki a felét összeragasztás egymással a két végére, majd ragaszd a felüle részét, és újraind az eredményt kapod!



Olvasd el a ragasztási tanácsokat is!



Lágyító összeszerelése:
 L1 köze, ragaszd rá az L2-es alkatrészt!
 L3-t ragaszd az L1-ykaptok alá közéssz telelével!
 L4-től (smáll) egy nemperit, ezt ragaszd L3 telelével!
 L5-től ragaszd össze, és ragaszd L4 telelével!

Ha a lépcsőket is életben akarod megcsinálni, a lépcső helyét kivágod, és szeléd az alkatrészeket, be ragasztod a helyére.

