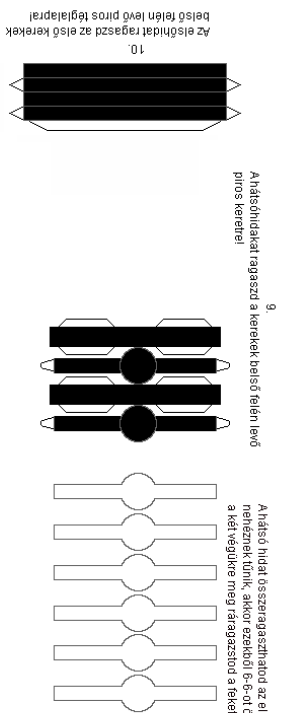
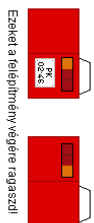
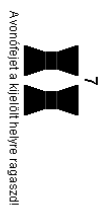
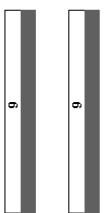
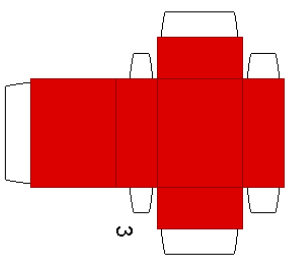
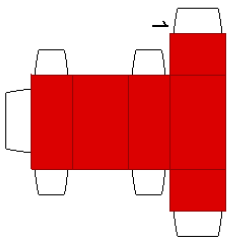
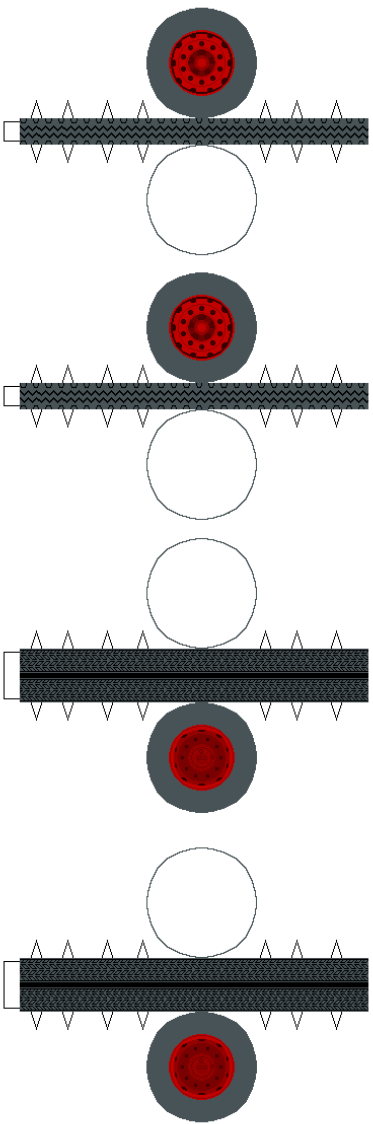
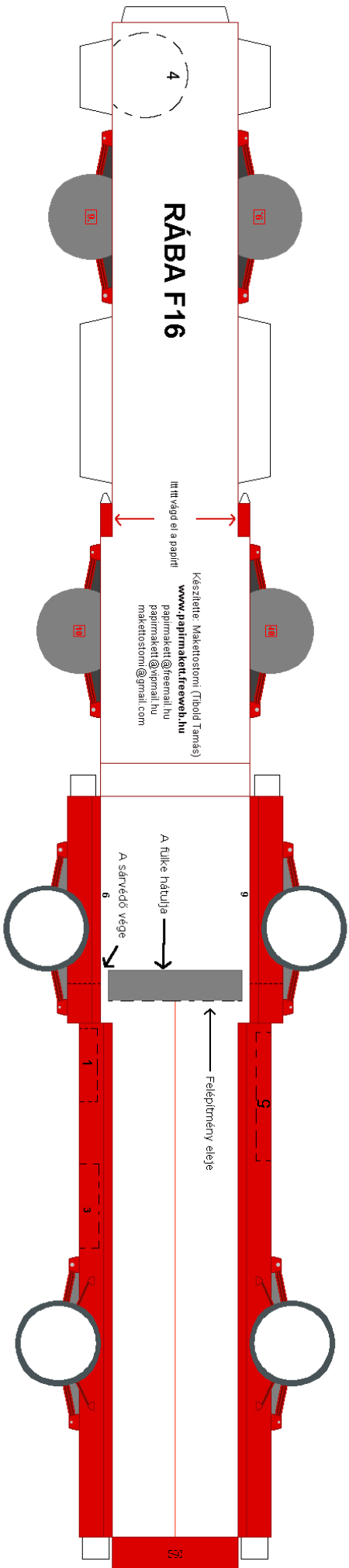
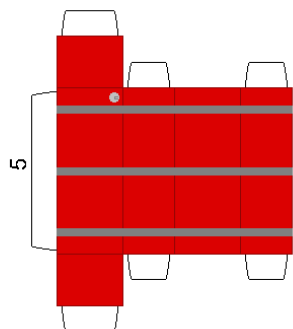
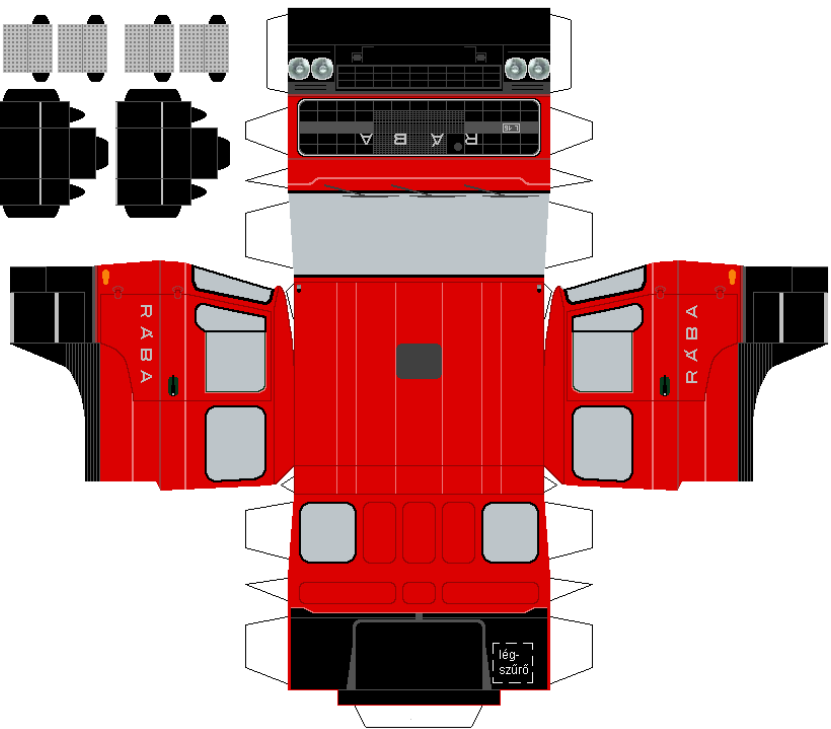


Olvasd el a ragasztási tanácsokat is!

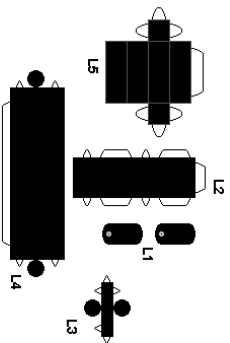


A hátsó hirtel lecszerelhető az előfő sablonból is, de ha az elcsúszhatunk, akkor csak a felteplényvégre ragaszd az előhúkat a két végére meg a ragasztás a felteplényvégre, és ugyanaz az eredményt kapod!

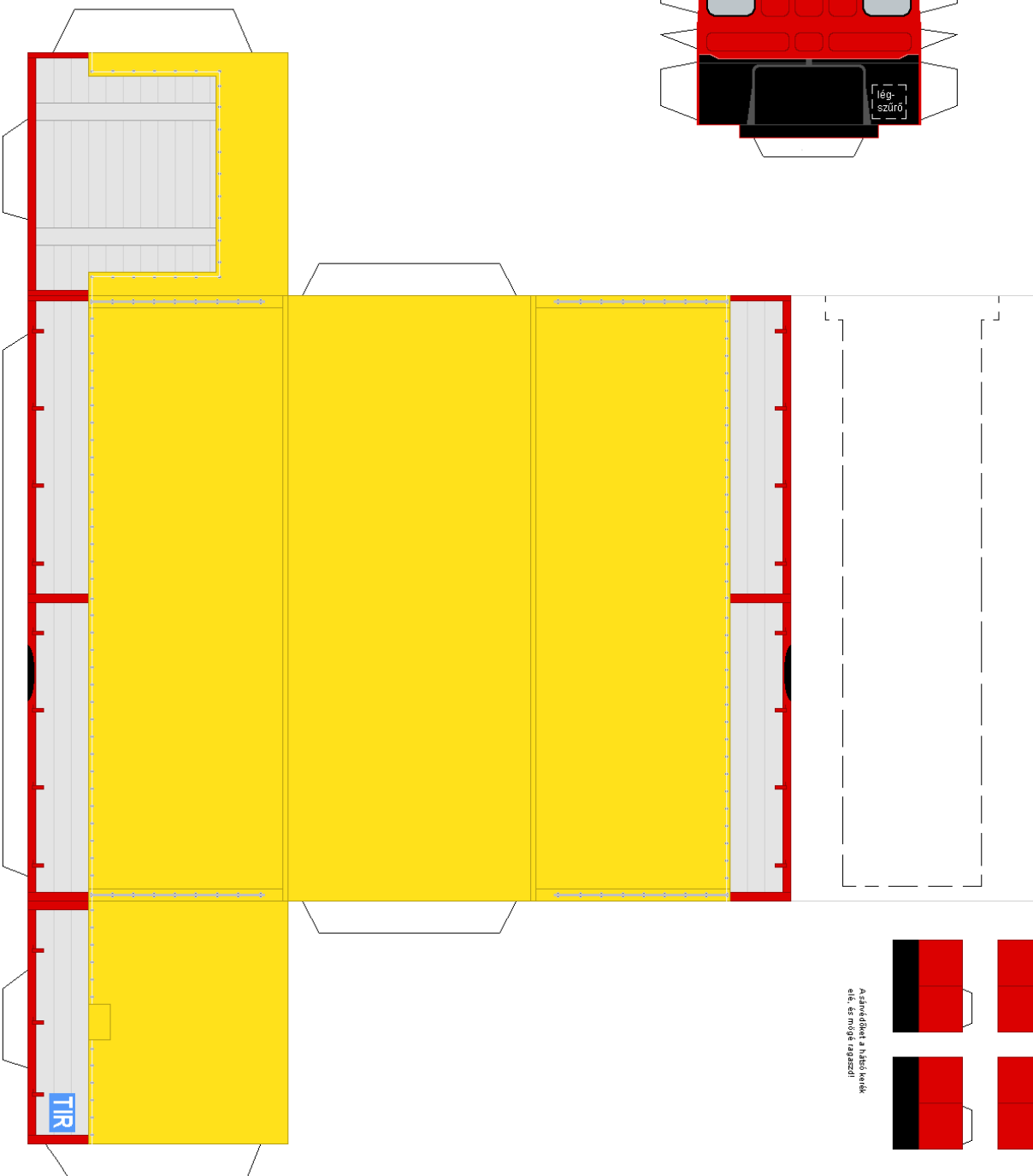
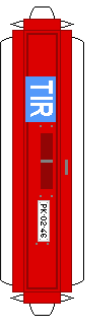
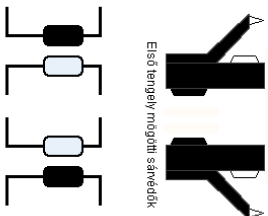




Ha a légszűrőt is definiál akard megcsejnyíteni,  
a légszűrő helyét kivágod, és ezeket az alkatrészeket  
beragasztod a helyére.



Légszűrő összerakása:  
L1 kör, ragaszd rá az L2-es alkatrészt!  
L3-t ragaszd az L1-kapott alkatrészt bele!  
L4-től csináld egy hengert, ezt ragaszd L3-  
tefelé!  
L5-t ragaszd össze, és ragaszd L4-velé!



A sárvédőket a hűtőkövek  
elő, és mögé ragaszd!

