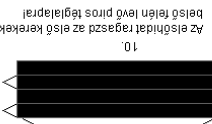
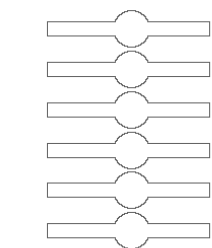


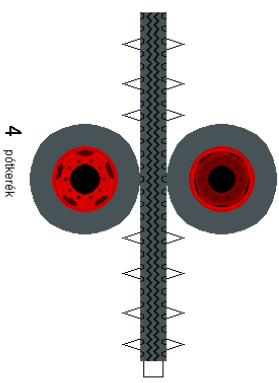
9
 A hátsó hídakat ragaszd a kerekek belső felén lévő
 pínos keretre!



10
 Az elősírhídt ragaszd az első kerekek
 belső felén lévő pínos tégtelekprai

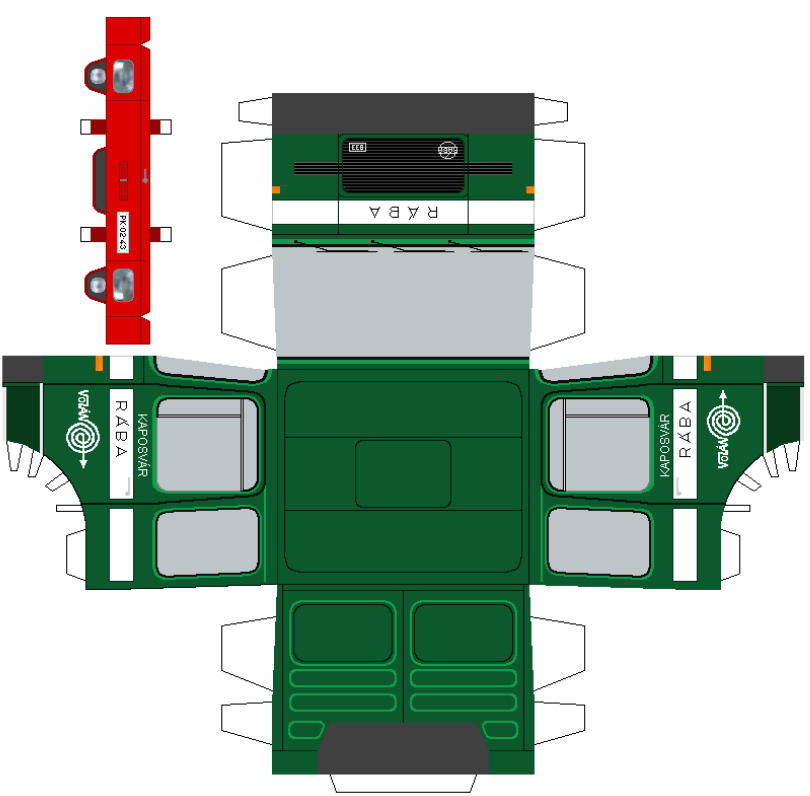
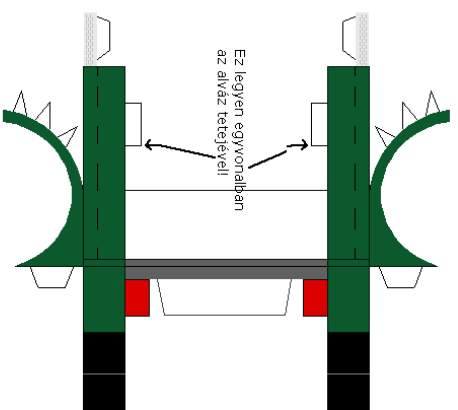
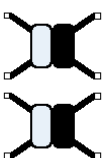
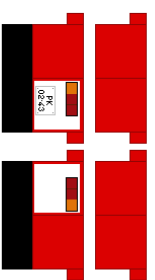
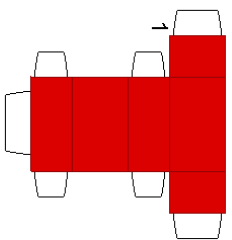
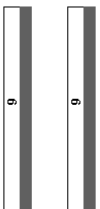
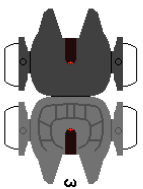
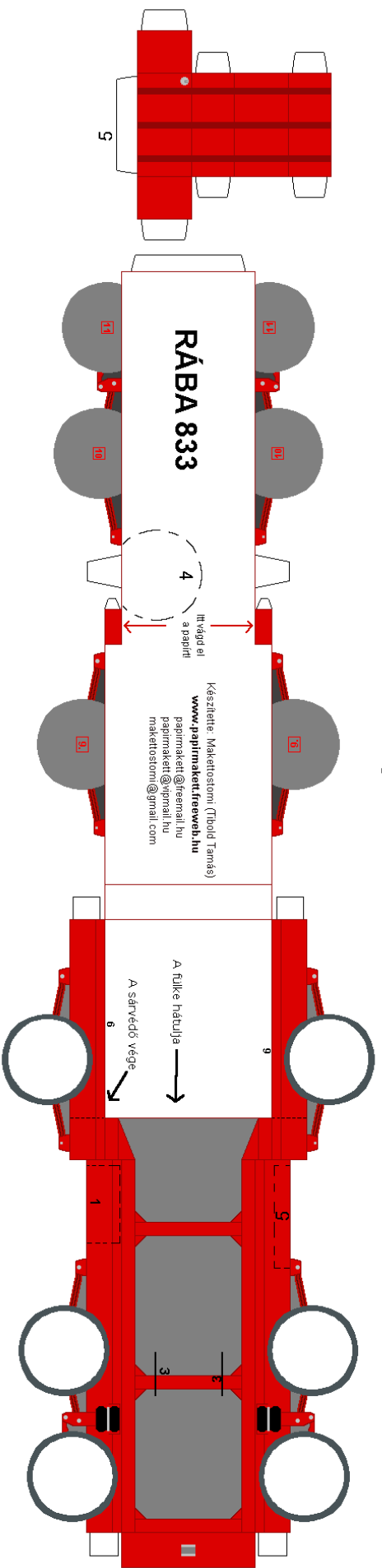


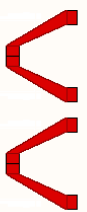
11
 A hátsó hídakat összeragaszthatod az előző sablonból is, de ha az
 négyzetek tünik, akkor ezeebből 6-6-ot összeragasztasz egymással,
 a két végükre meg ragasztod a tükere részeit, és ugyanazt az eredményt kapod!



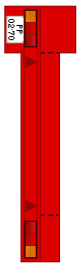
4 pótkerekek

Olvasd el a ragasztási tanácsokat is!

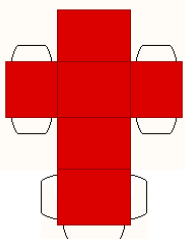




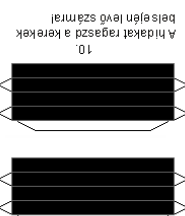
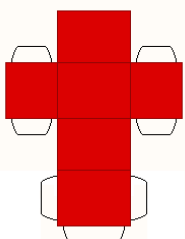
A lökhárító 2 db. feltehetően, ragaszd egymással szembe!
 A felső végét ragaszd az alíz, végét levéltekere középre,
 az alsó végét pedig, a lökhárítón terített szaggatott vonalra!



2.



2.

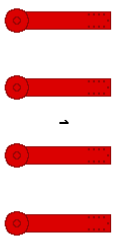
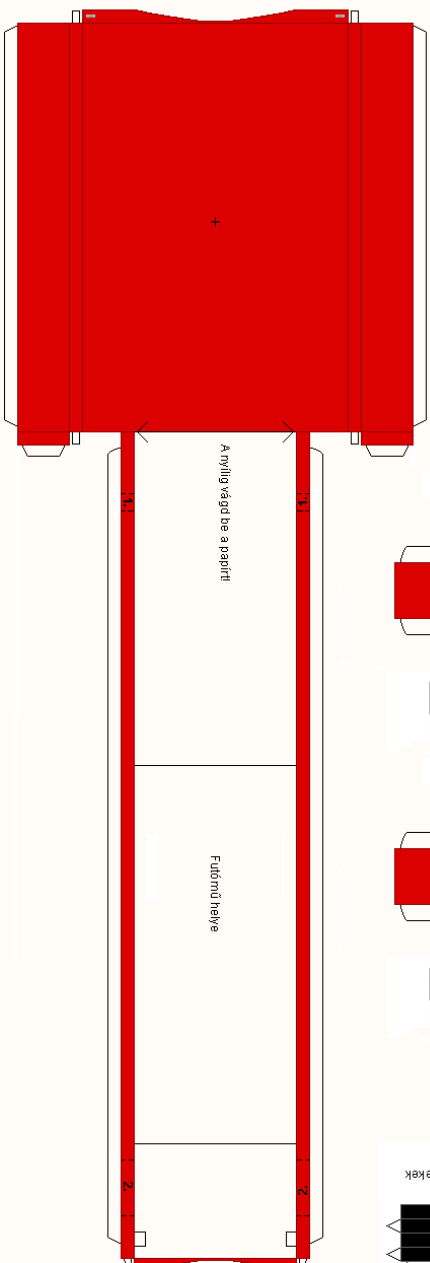
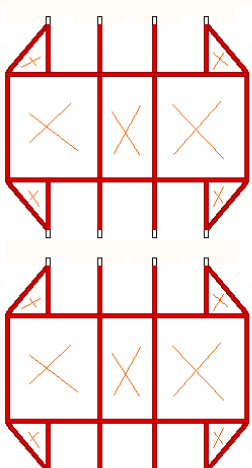


A hidakat ragaszd a kerek
 belsején lévő számmal

10

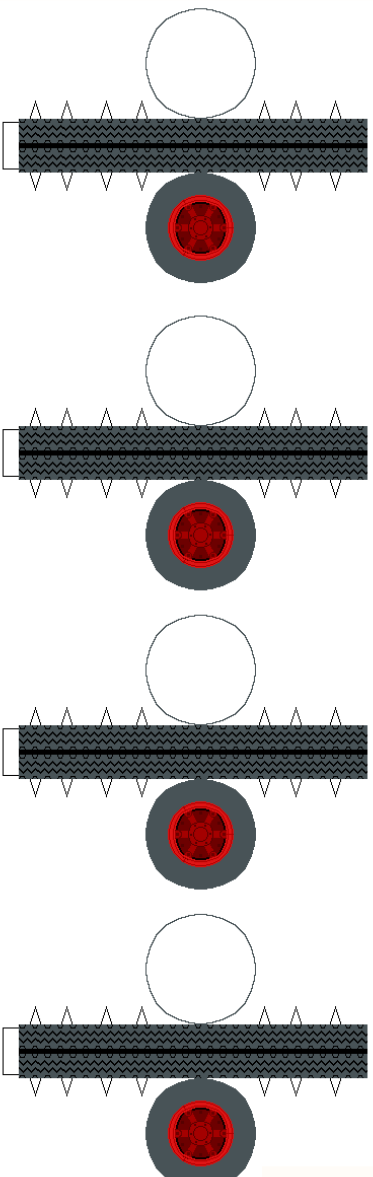
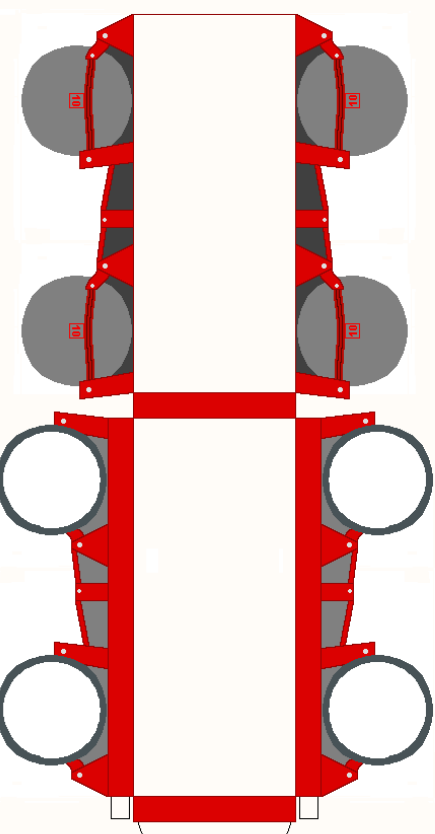
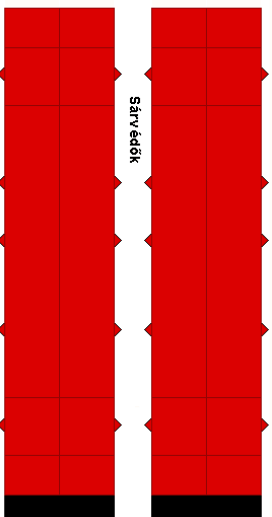
Olvasd el a ragasztási tanácsokat is!

A pótkereketnél az "X"-es jelölt részeket vágd ki!
 Utána a 2. részt ragaszd egymással szembe!
 Ha kész, a hidak szőlőlék ronggolyóval ragaszd fel!
 Tedd rá a pótkereket (ésdélug egy csepp
 ragasztóval rögzíthető ólaj).

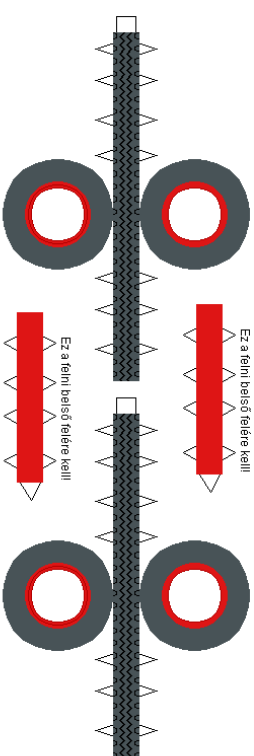


1.

A sáncokkal ilyen alakúra hajtsd meg!



Ez a fém becső feleire kell!



Ez a fém becső felére kell!

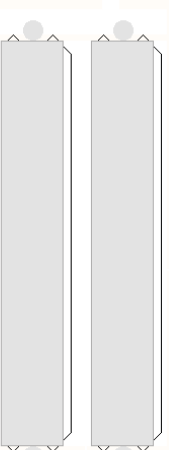
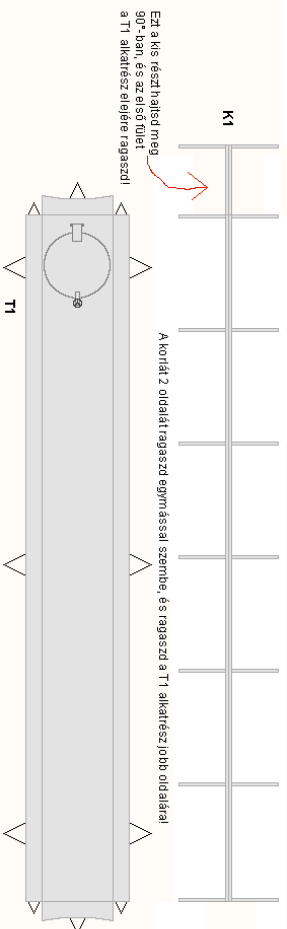
4 pótkerek

4 pótkerek

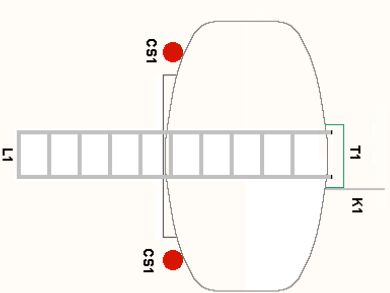
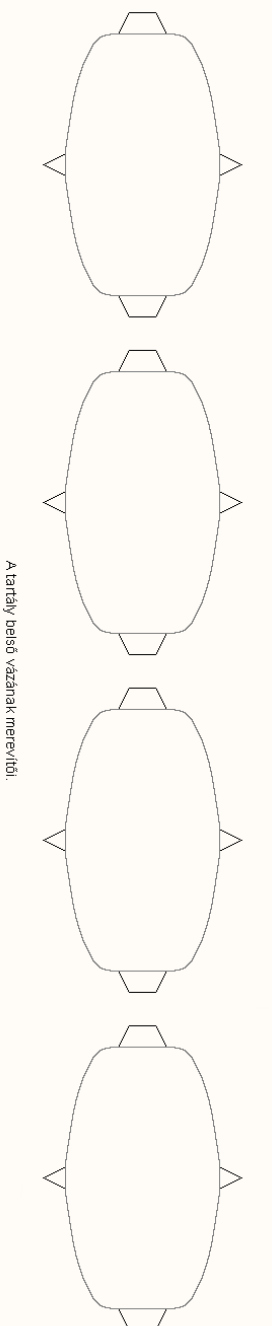
Olvasd el a ragasztási tanácsokat is!



A léc 2 oldalát ragaszd egymással szembe, utána ragaszd a tartály hátlaljára!

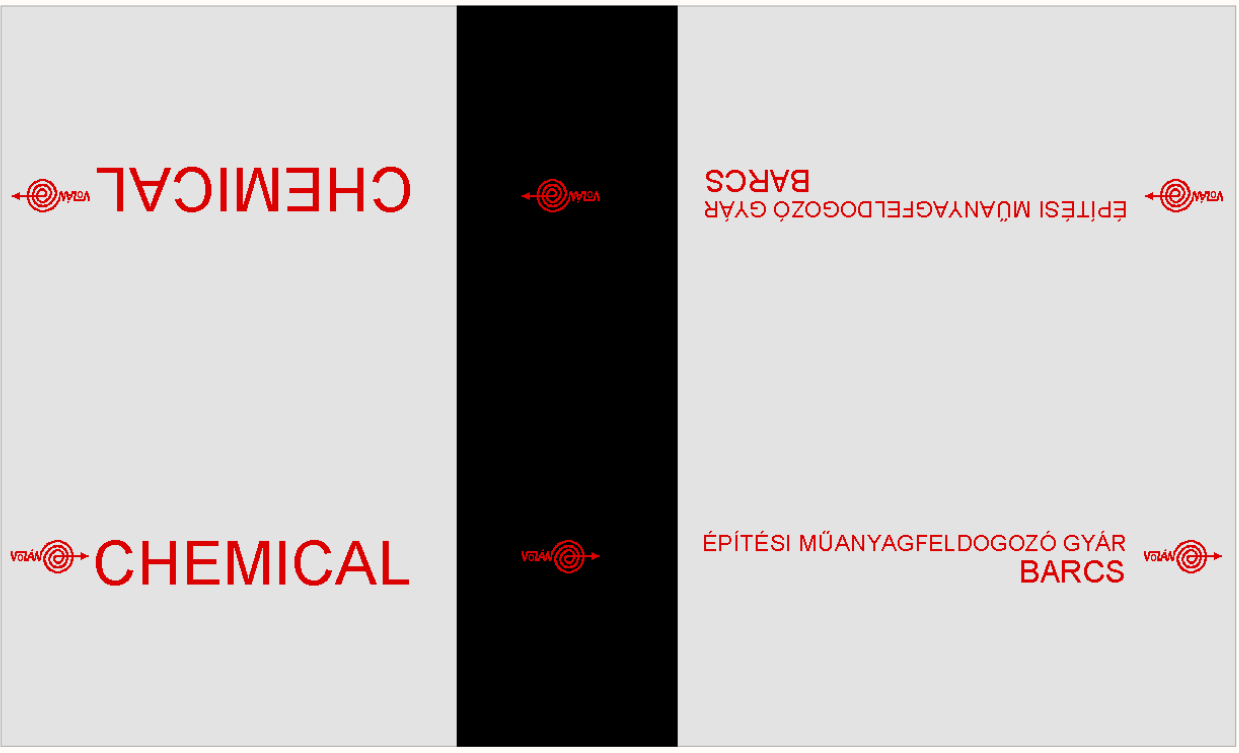


A csdiatrókat ragaszd össze, és ragaszd a jobb oldali fölé!

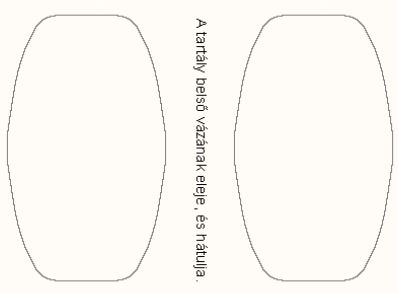


Az összeszerelt tartály hátlaljára szereld!

A tartály külső váza

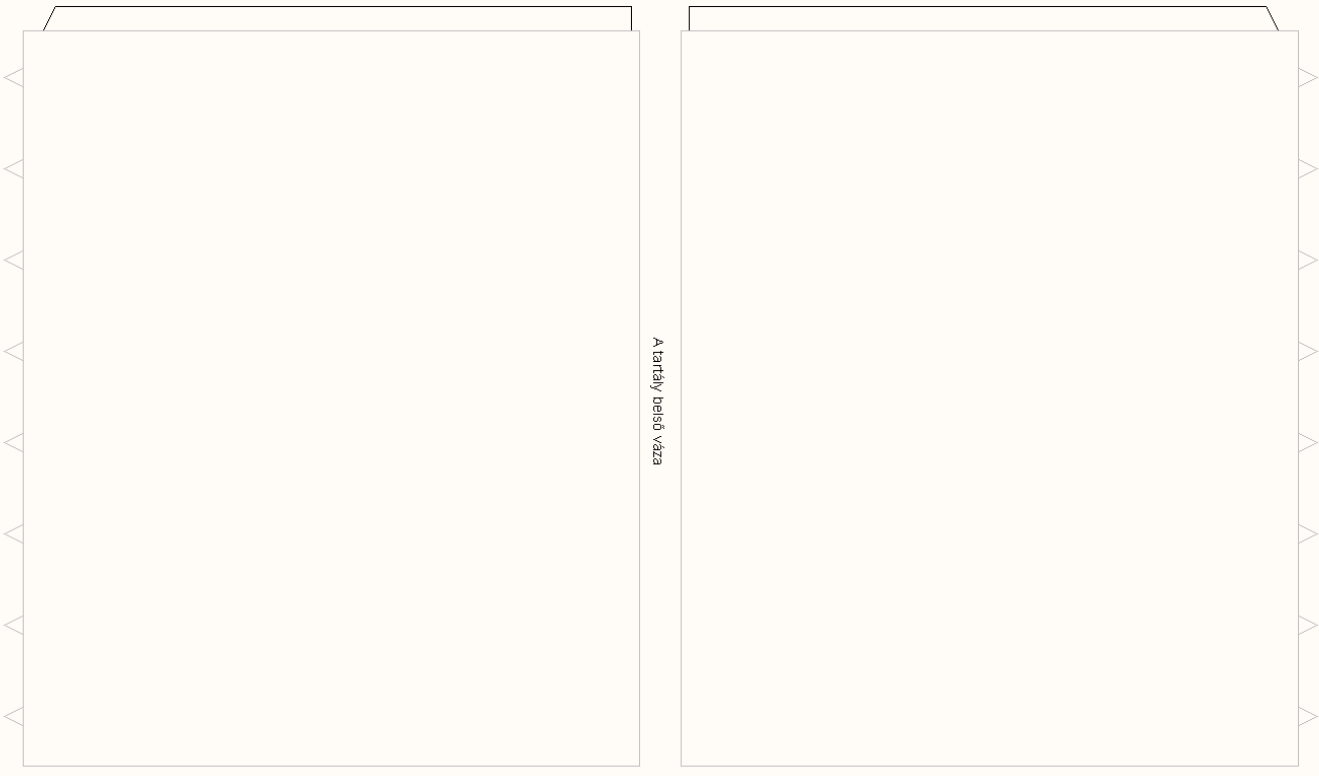


Olvasd el a ragasztási tanácsokat is!

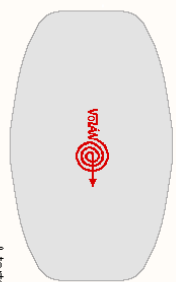


A tartály belső vázának eleje, és hátulja.

A tartály belső váza



A tartály belső vázának 2 részét össze kell illeszteni.



A tartály eleje, és hátulja

