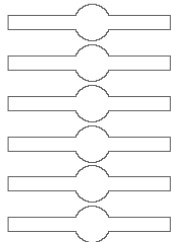


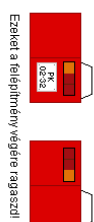
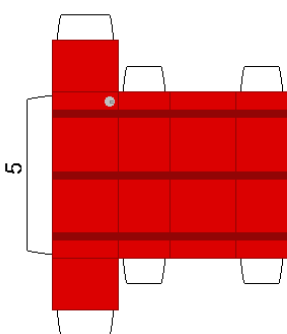
9. A hátsóhúkat ragaszd a kerekek belsejébe felel levő piros keretre!



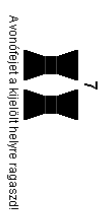
10. Az előhúkat ragaszd az első kerekek belsejébe felel levő piros keretre!



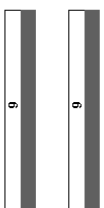
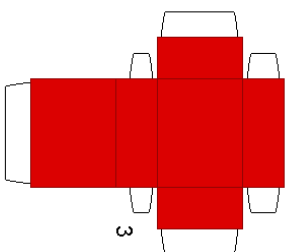
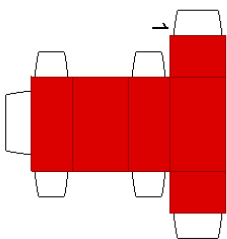
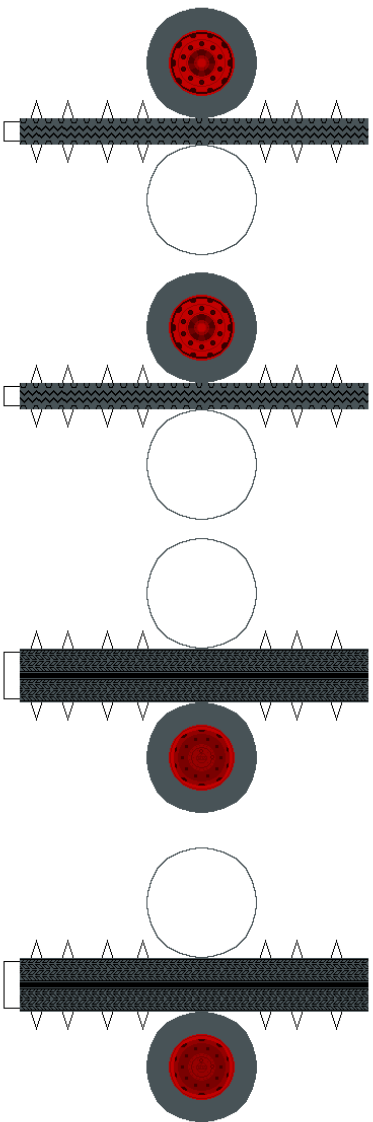
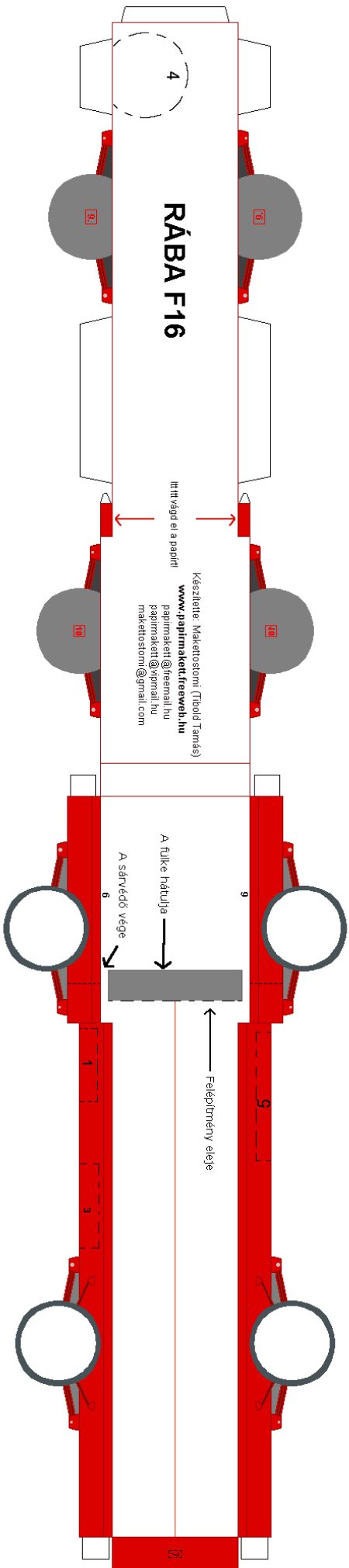
A hátsó hídral felszerelgetheted az előző sablonból is, de ha az alap sablonunk, akkor csak az új sablon alapján készítsd el a híd végét, majd ragaszd a hídre részreket, és ugyanúgy az elörműhöz kapod!



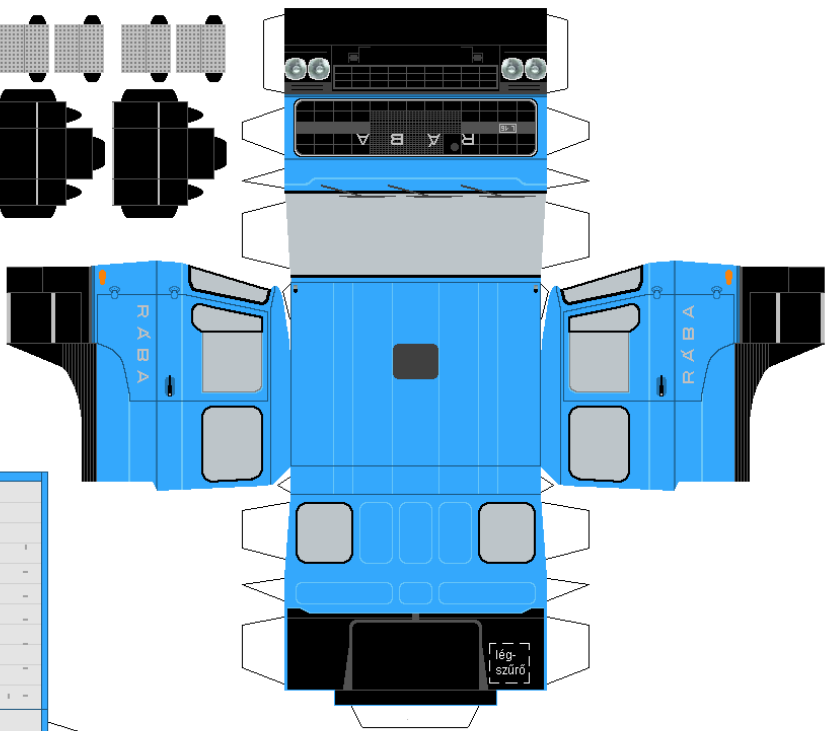
Ezektől a felépítményvégeket ragaszd!



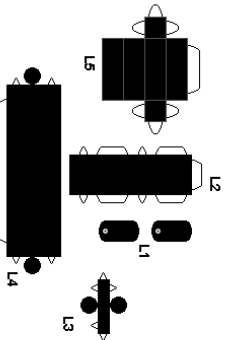
Avonőrlert a kijelölt helyre ragaszd!



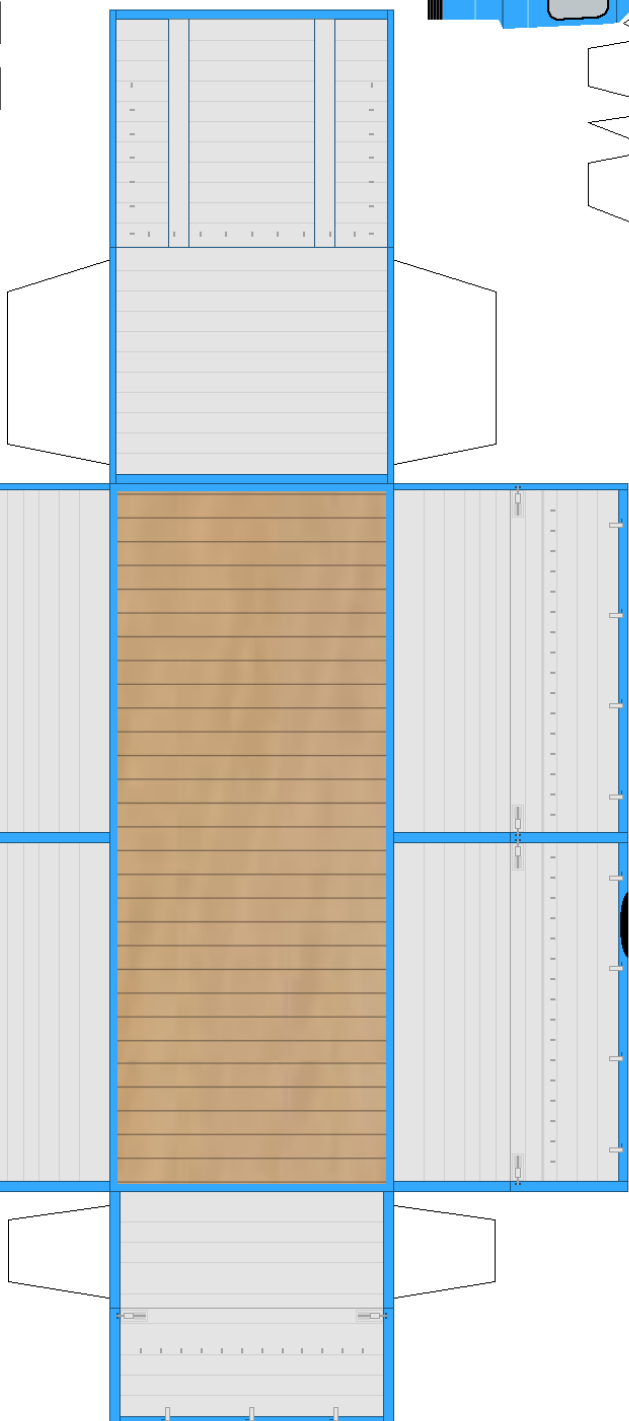
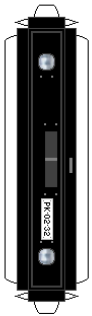
4. pótkerekek



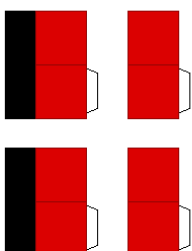
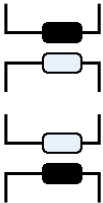
Ha a típusod leírásán akad megállni, a típusod mellé kivágtam, és ezeket az alkatrészeket beragasztod a helyére.



Légszűrő összerakás:
 L1 közei, ragaszd rá az L2-es alkatrészt!
 L3-t ragaszd az új keréktárcsákra és helyezd ki a többi csomagtartó ajtó felé!
 L4-t ragaszd össze, és ragaszd L4 helyére!
 L5-t ragaszd össze, és ragaszd L4 helyére!



Első tengely rögzítő sávcsók



Az alkatrészeket a kisebb kerek felé és mögött ragaszd!