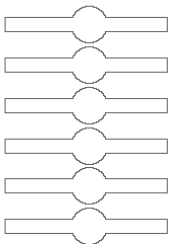


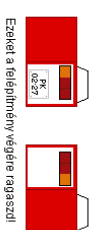
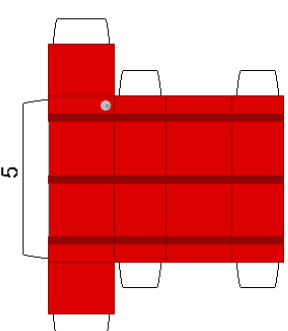
9. A hátsóhúkat ragaszd a kerekek belsejébe lévő piros keretrel



10. Az előhúkat ragaszd az első keretek belsejébe lévő piros léglámpára



A hátsó húkat összeszerelheted az előfő sablonból is, de ha az előfő sablonból készíted, akkor a hátsó húkat a 10-es sablonból készítsd el. A hátsó húkat a 11-es sablonból készítsd el. A hátsó húkat a 11-es sablonból készítsd el.

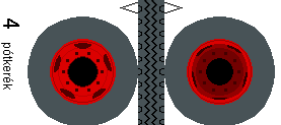
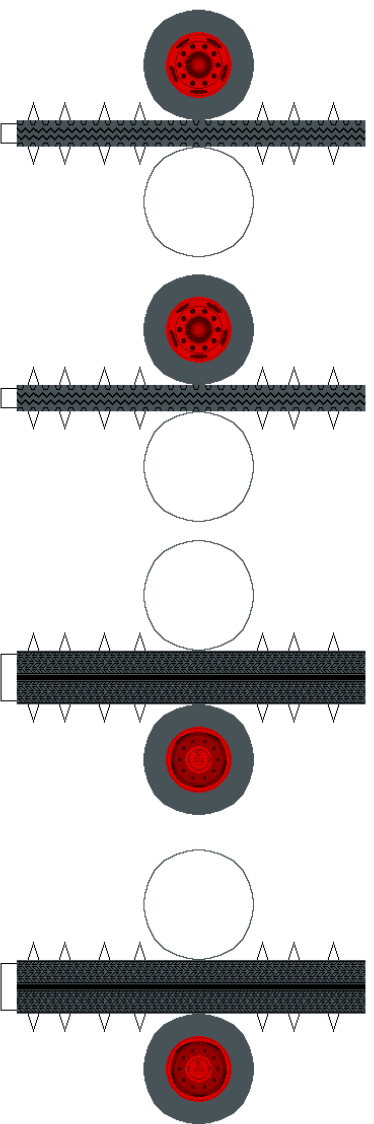
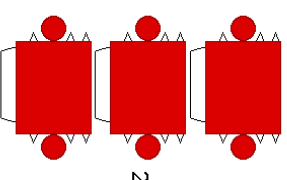
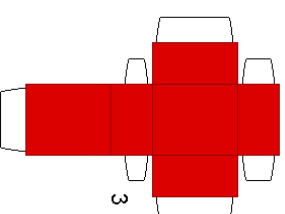
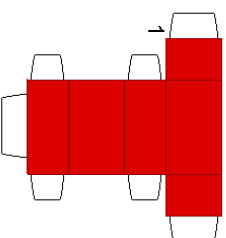
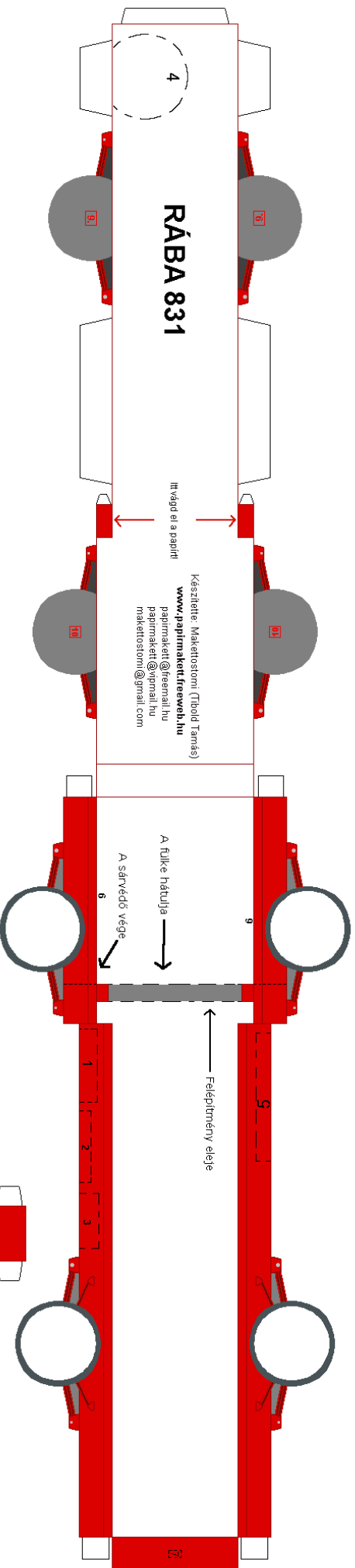


Ezektől a felépítésvégéig ragaszd!

Avonőrlőket a kijelölt helyre ragaszd!

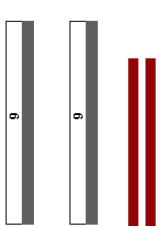


7



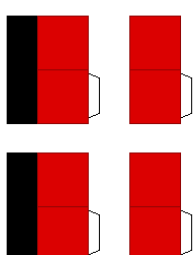
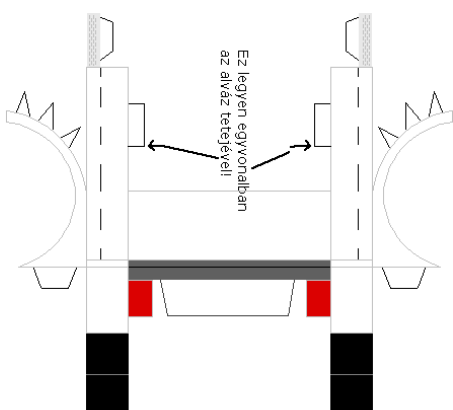
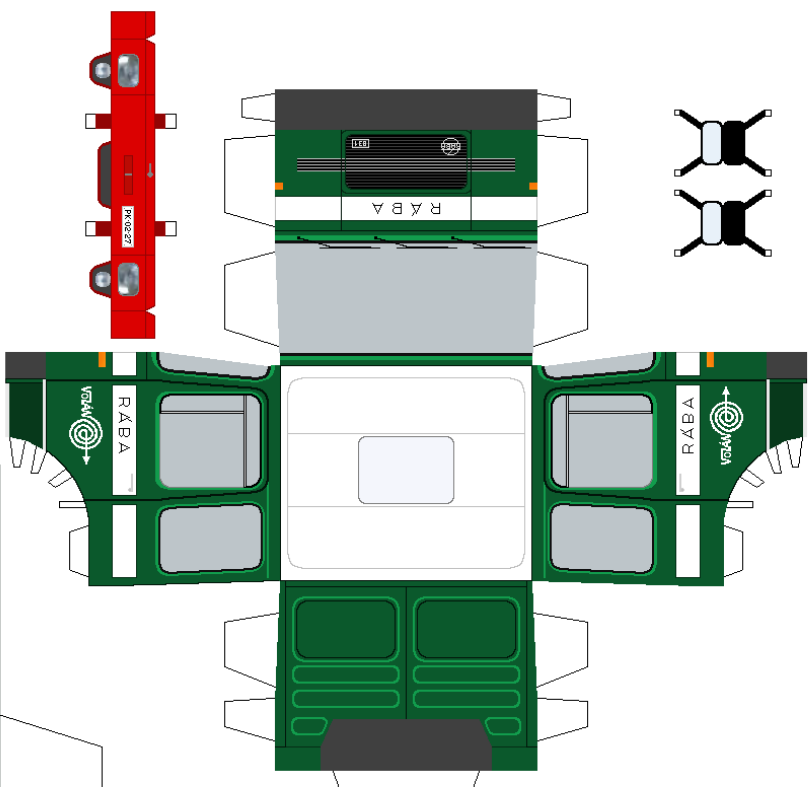
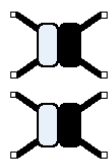
4 pótkerekek

Itten alakban ragaszd össze a felépítésvégéig. Ezekkel kezd össze őket, és ragaszd a 2-es helyre!



6

Olvasd el a ragasztási tanácsokat is!



Az arányok a hátsó kerék  
és a nyíl igazságt.

