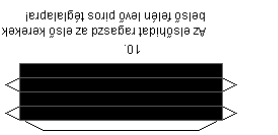


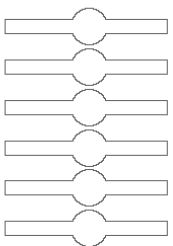
# Olvasd el a ragasztási tanácsokat is!



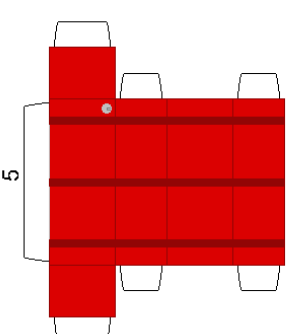
9. A hátsóhúkat ragaszd a kerekek belsejébe lévő piros keretrel



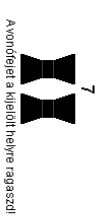
10. Az előhúkat ragaszd az első kerekek belsejébe lévő piros léglámpára



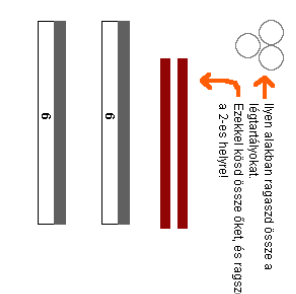
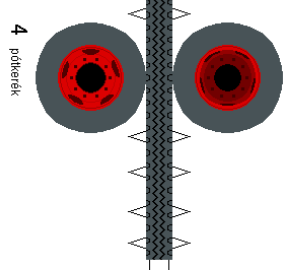
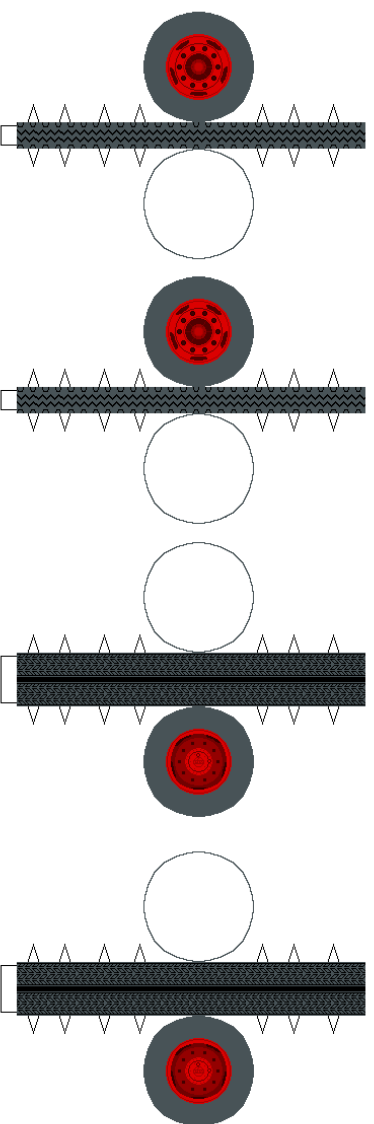
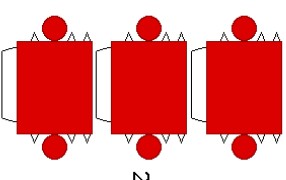
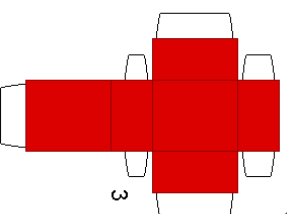
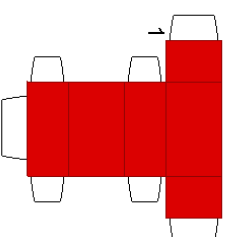
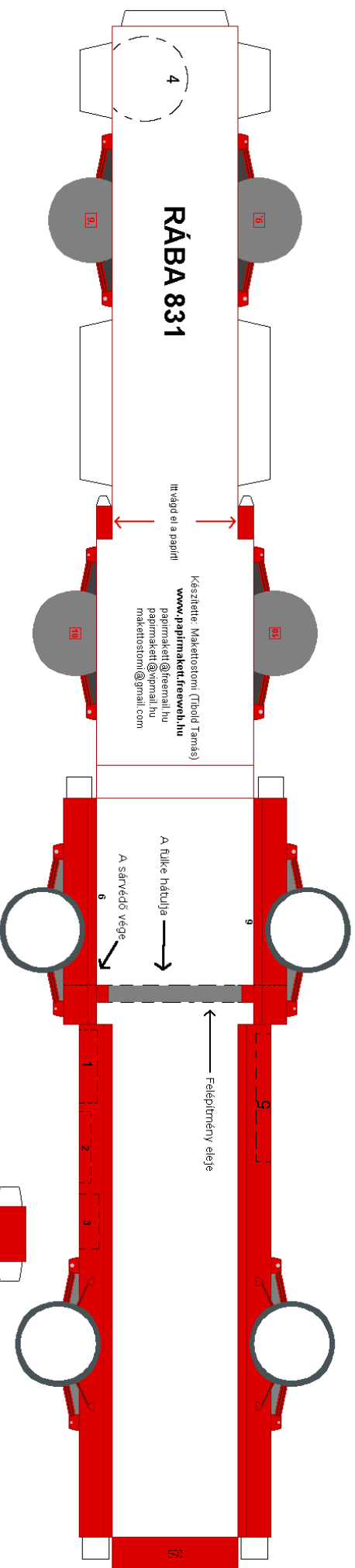
A hátsó húkat összeragaszd a két előhú sablonból is, de ha az előhúkat nem tudod összeragasztani, akkor az előhúkat a kész papírmakett szalagjával ragaszd meg a ragasztóval a felületrészeken, és ügyelj az orientáltnak kapod!



Ezektől a felépítésvégéig ragaszd!



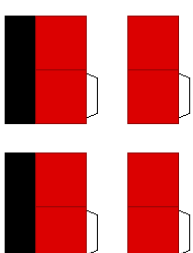
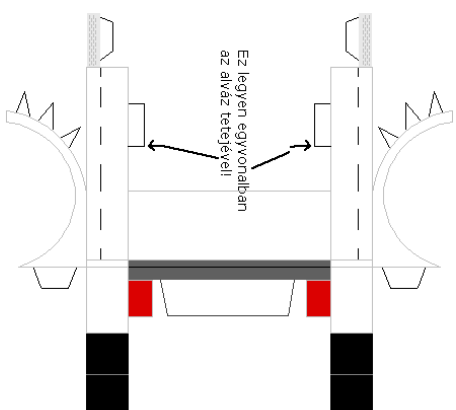
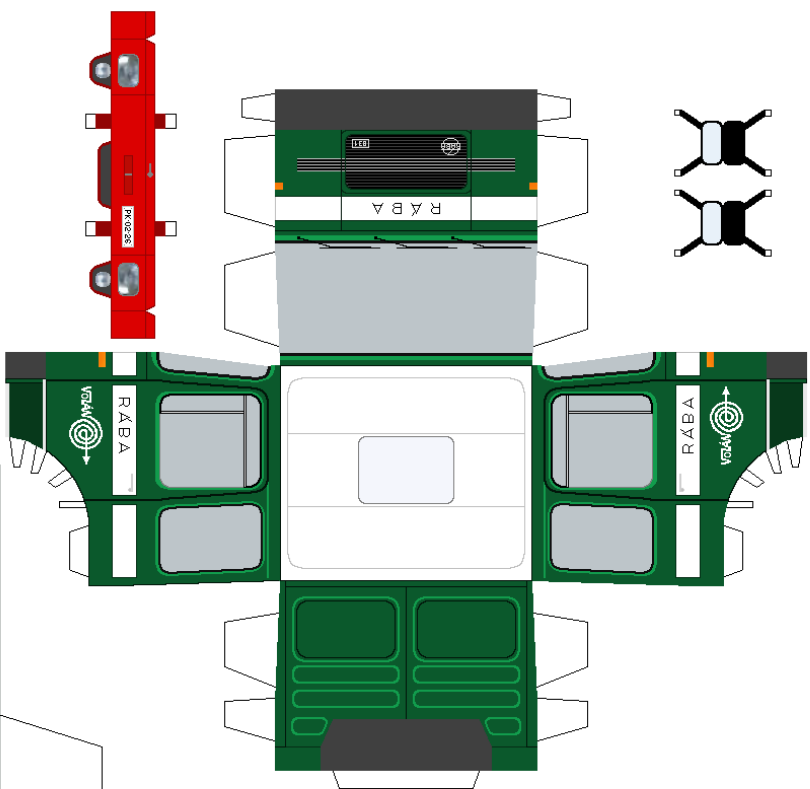
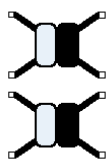
Avonőrlőket a kijelölt helyre ragaszd!



4. pótkerekek

Itten alakban ragaszd össze a felépítésvégéig! Ezekkel kezd össze őket, és ragaszd a 2-es helyre!

Olvasd el a ragasztási tanácsokat is!



Az alvázhoz a hátsó heveder  
és a csiga rögzíti!

