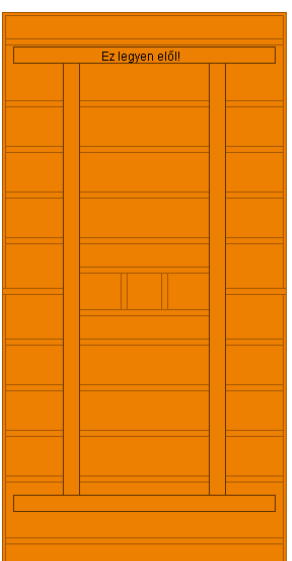
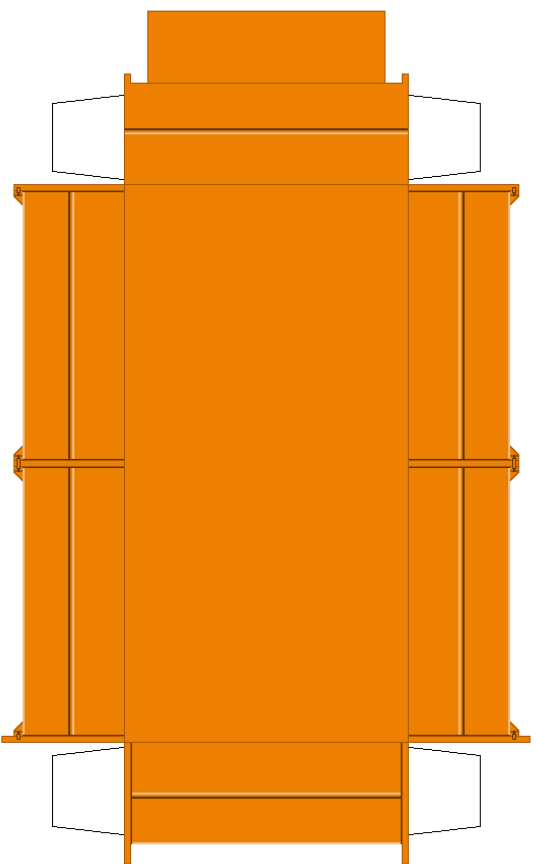
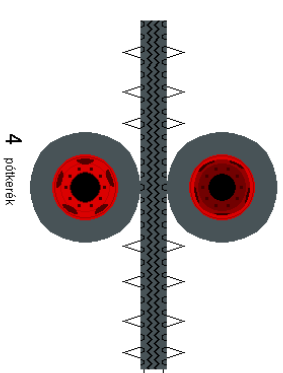
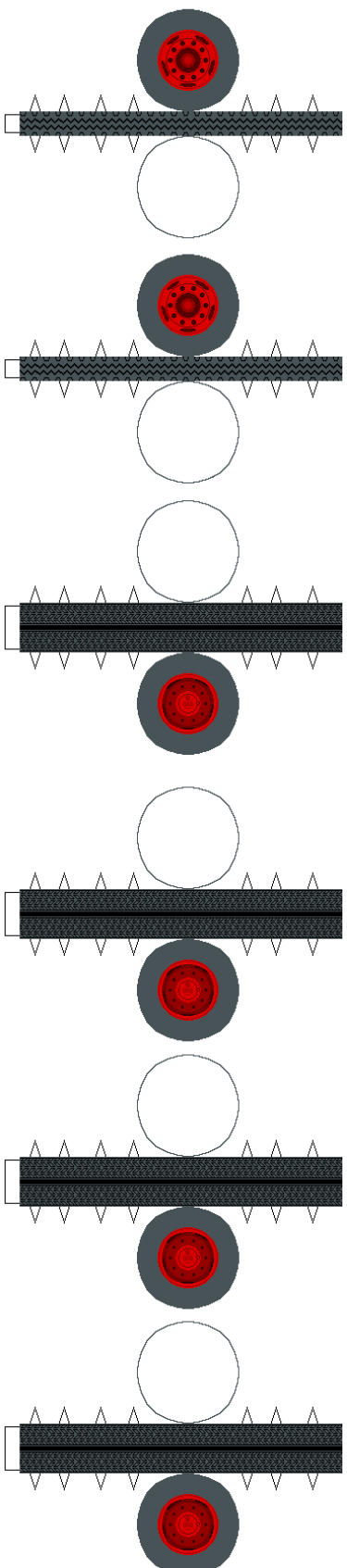
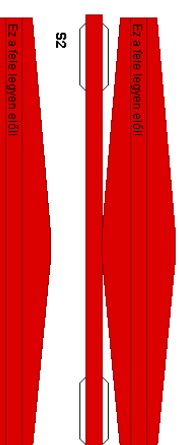


Olvasd el a ragasztási tanácsokat is!



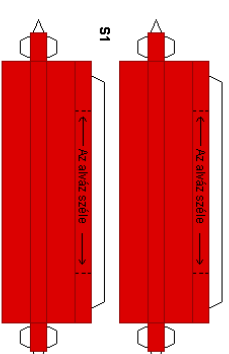
Elsősről ragaszd össze a plató belső sávját. Utána ragaszd rá a kocsis részeket!
Vágd ki az alja kerületét!
A Segédábrákat ragaszd a kijelölt helyre! Utána ragaszd rá a platót!



Ez a felület legyen elől!

S2

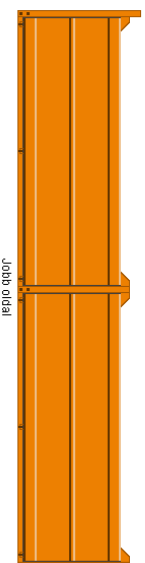
Ez a felület legyen elől!



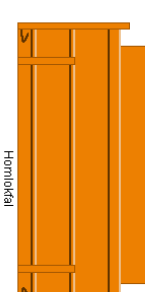
S1

Az állandó széllel

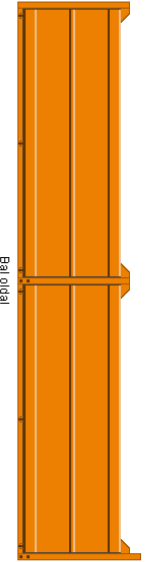
Az állandó széllel



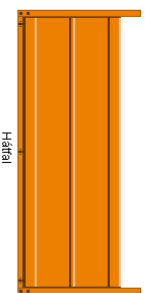
Jobb oldal



Homlokfal

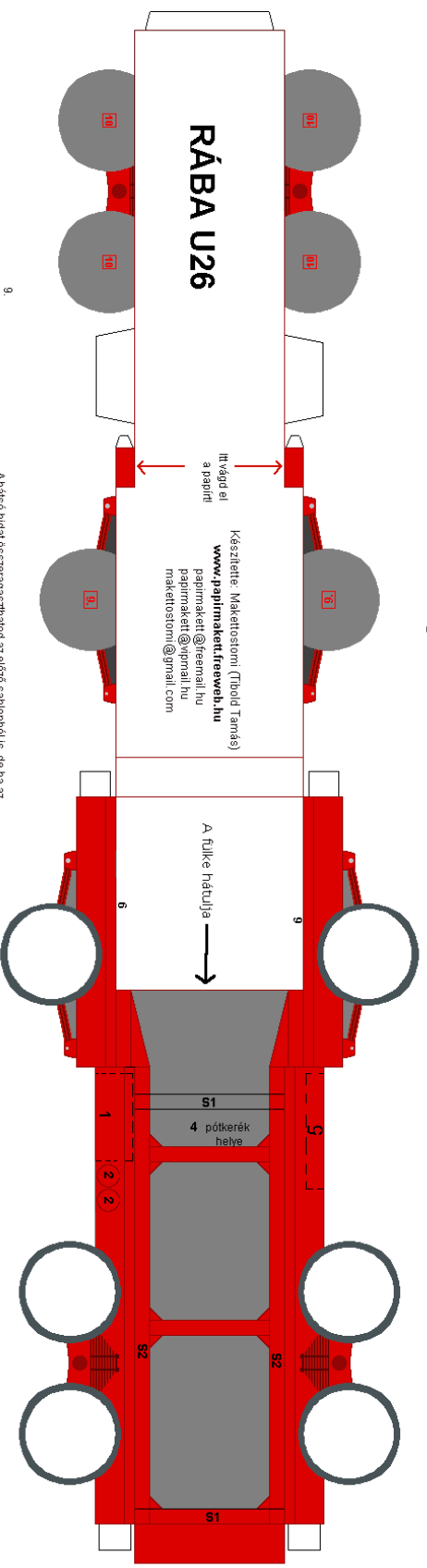


Belső oldal

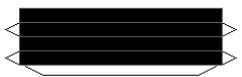


Hátfal

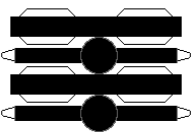
Olvasd el a ragasztási tanácsokat is!



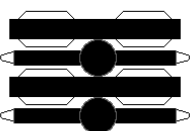
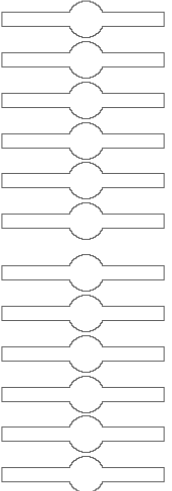
10
Az előshidakat ragaszd az első kerek
belső felén lévő piros legfeljébre!



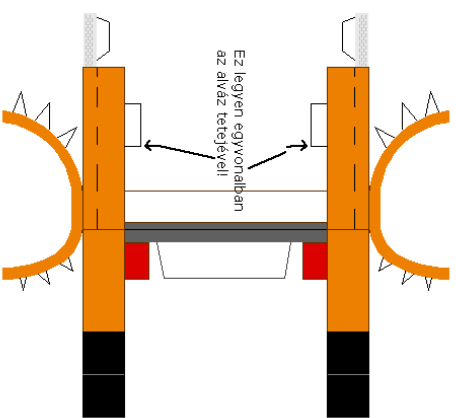
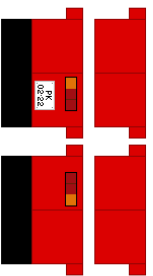
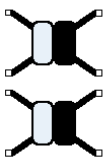
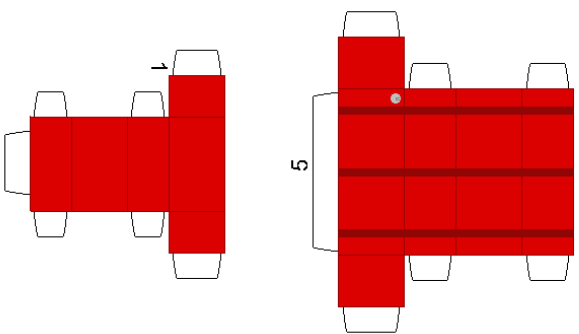
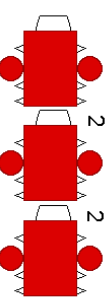
9
A hátsóhidakat ragaszd a kerékek belsejé felén lévő
piros keretbe!



A hátsó hidakat összeragaszthatod az előző sablonból is, de ha az
nehézségünk, akkor ezeketől 6-ot összeragasztasz egyarással,
a két végükre meg fűragasztod a fekete részeket, és ugyanazt az eredményt kapod!



A legelőször készítsd el a 24 színes megfigyeltetőt, majd a
24 színes megfigyeltetőt a 2 színes megfigyeltetőre!
A legelőször készítsd el a 24 színes megfigyeltetőt, majd a
24 színes megfigyeltetőt a 2 színes megfigyeltetőre!



Ez legyen egyvonalban
az alváz tetejével!

