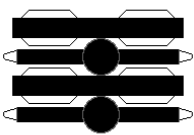
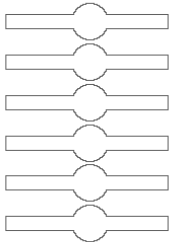


4 pótkerék

9
 A hátsó hídakat ragaszd a kerékek belső felén lévő prosz kerékre!



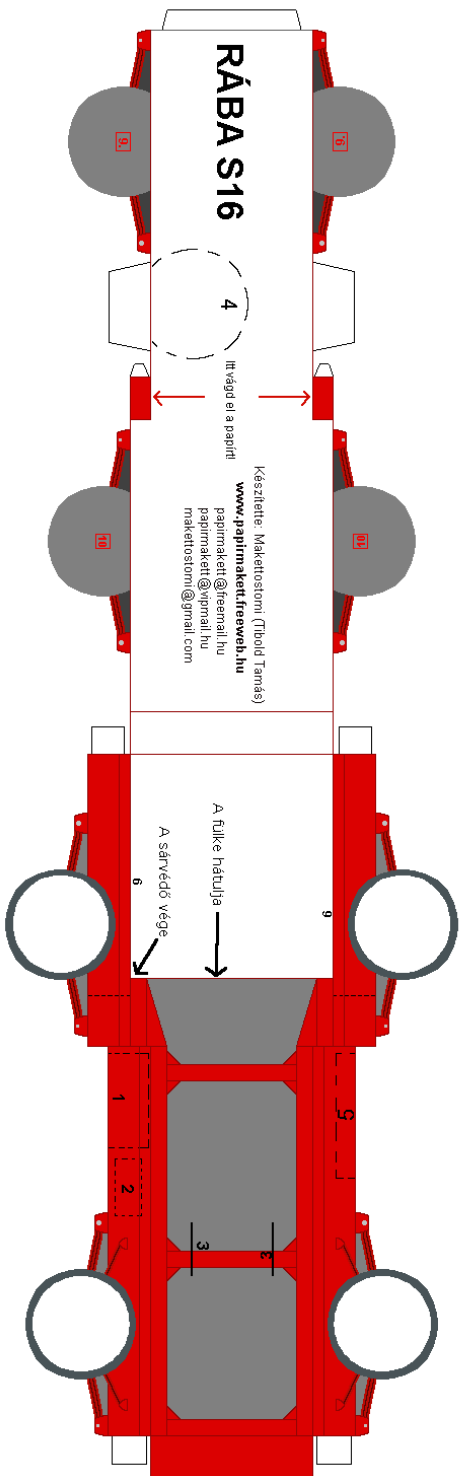
A hátsó hídakat összeragaszthatod az előző sablonból is, de ha az nem érneked tünik, akkor ezekkel 6-6-ot összeragasztasz egymással a két végükre meg ragasztod a feltele részekkel, és ugyanazt az eredményt kapsz!



10
 Az előhídat ragaszd az első kerékek belső felén lévő prosz teglalapra!



Olvasd el a ragasztási tanácsokat is!



RÁBA S16

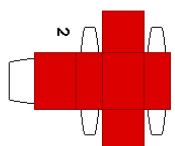
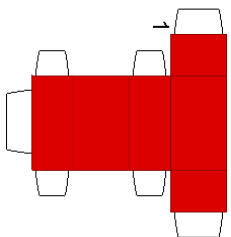
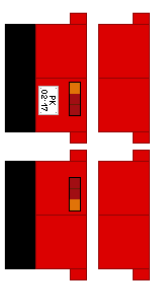
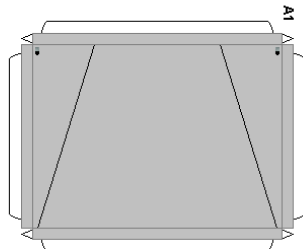
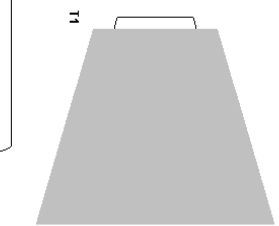
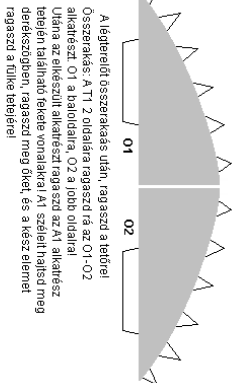
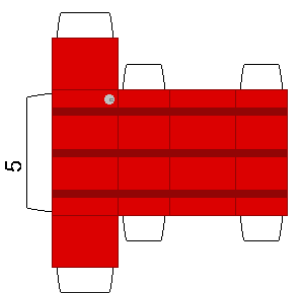
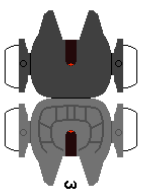
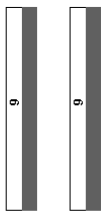
Készítette: Makettosíró (Tibold Tamás)

www.papirmakettirevel.hu
papirmakett@freemail.hu
papirmakett@vodafone.hu
makettosiro@gmail.com

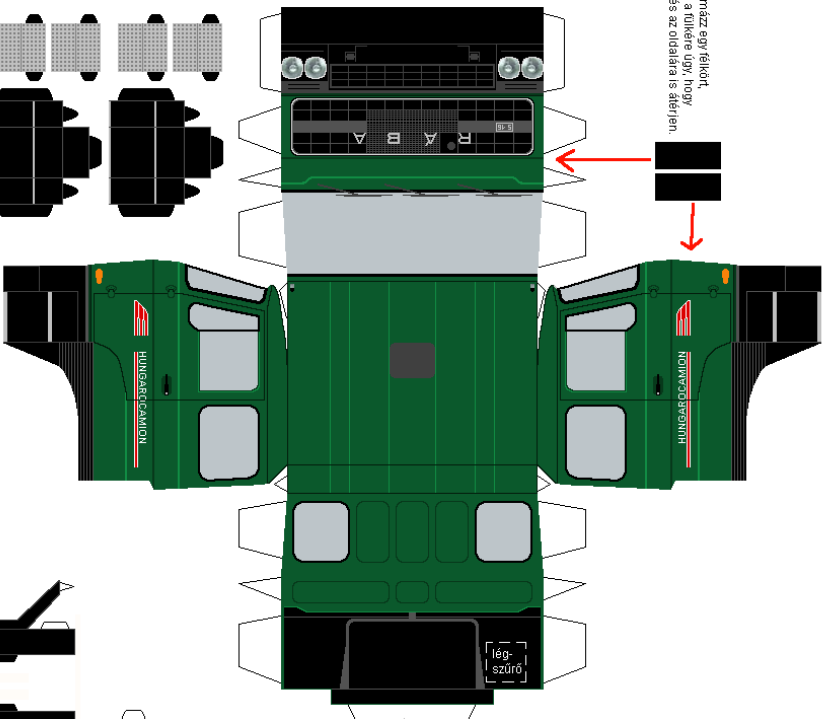
Itt fogod el a papírt!

A filke hátulja →

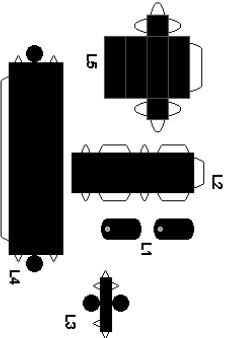
A sárvédő vége →



Ezekből formázz egy félkört, és ragaszd a filkére úgy, hogy az elejére, és az oldalára is átérjen.



Ha a légszűrőt is deklonál akard megcsinálni, a lépcsős hegyet kivágod, és azokat az alkatrészeket beragasztod a helyére.



Légszűrő összerakása:
 L1 köré, ragaszd rá az L2-es alkatrészt!
 L3-t ragaszd az így kapott alkatrésztetejére!
 L4-től csinálj egy hengert, ezt ragaszd L3 tetejére!
 L5-öt ragaszd össze, és ragaszd L4 tetejére!

