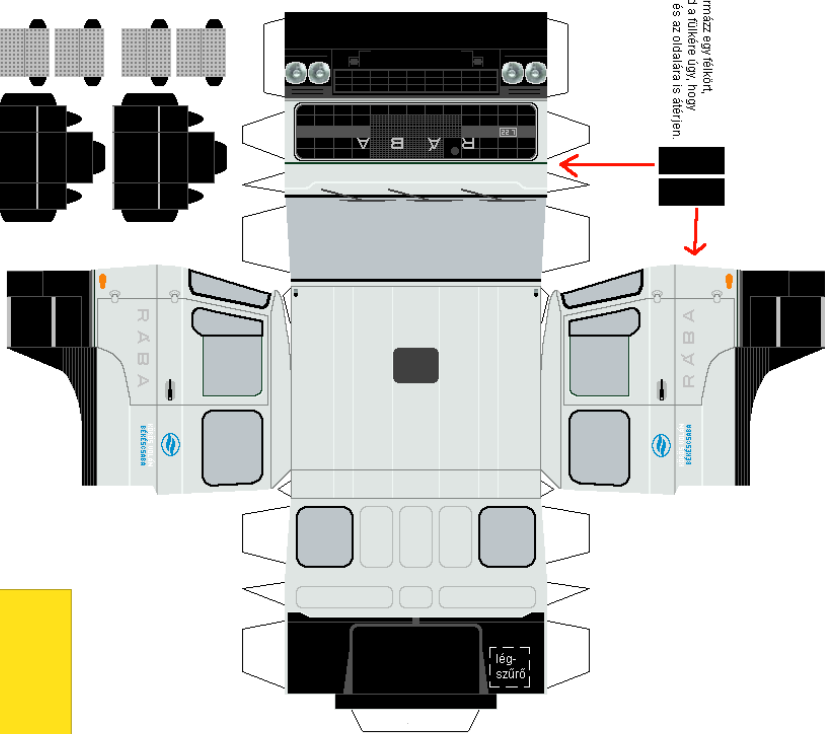
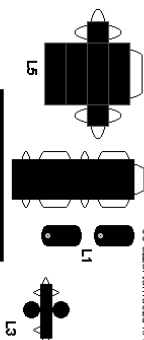


Ezektől formázz egy felkötőt és ragaszd a túlkere Ujra, hogy az elejére és az oldalára is álljon!



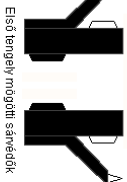
Ha a felkötőt is szeretnéd alkotni ragaszd fel a lapocát nyitva és ezáltal az állíthatóságot beüzemelsz a helyére.

A felületű ragaszd a túlkere telejére! A felkötő csuklók 2-2-1 ragaszd össze egymással szemben és azzal támaszd ki hátra!

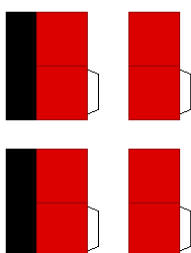
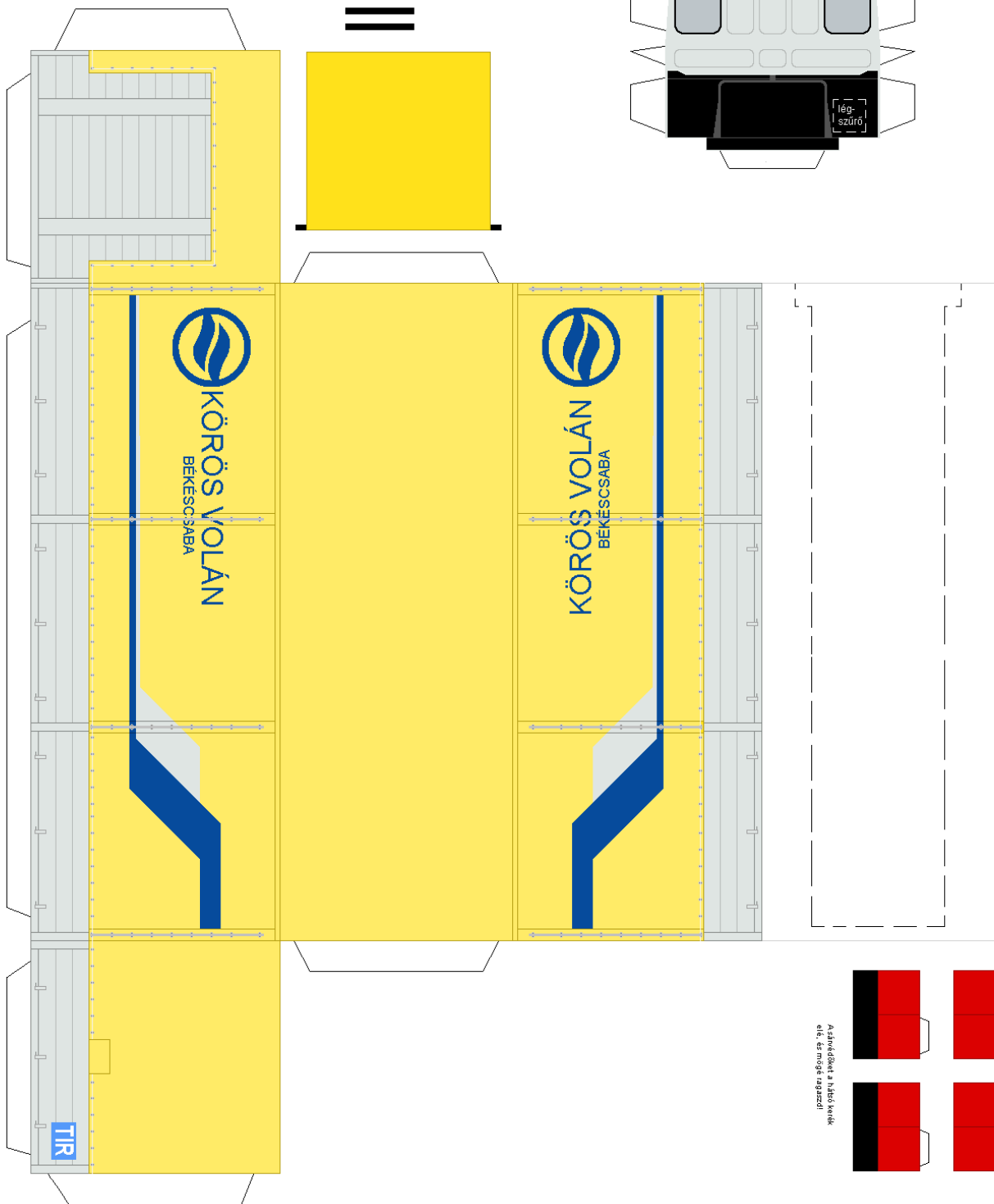
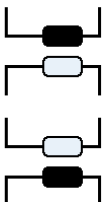


Lapszűrő összerakásai:

- L1 köté ragaszd rá az L2-es alkatrészt!
- L3-1 ragaszd az L4-y-karok alkatrészei feljére!
- L4-ből csinálj egy hengert, ezt ragaszd L3 feljére!
- L5-öt ragaszd össze, és ragaszd L4 feljére!



Első tengely rögzítő sarvadék



Az árvevényt a hátsó kerék elé, és mögé ragaszd!