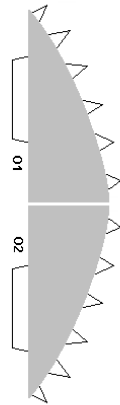
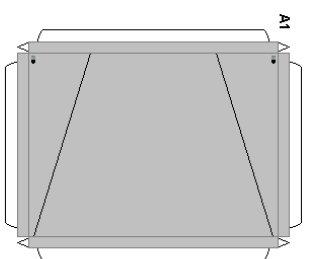
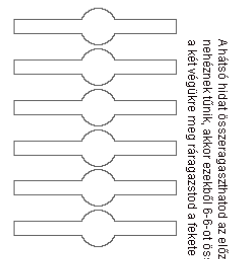
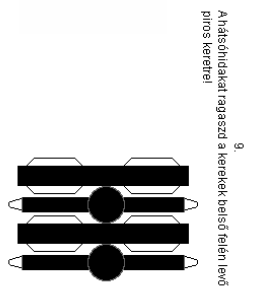
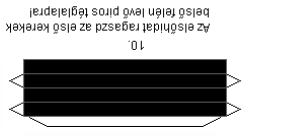
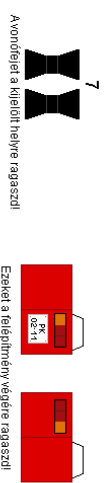
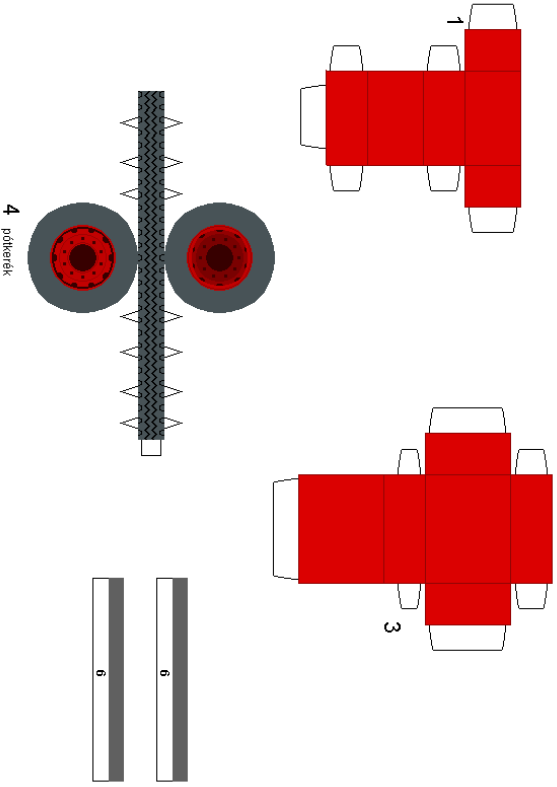
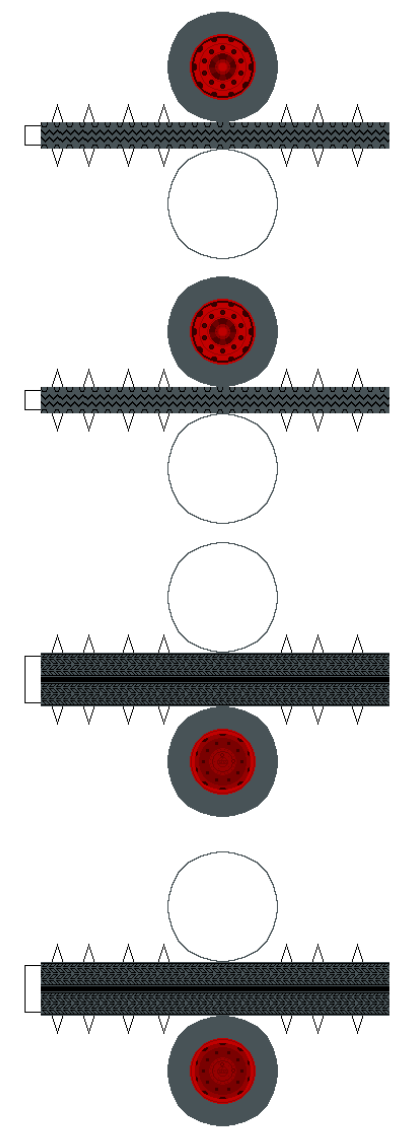
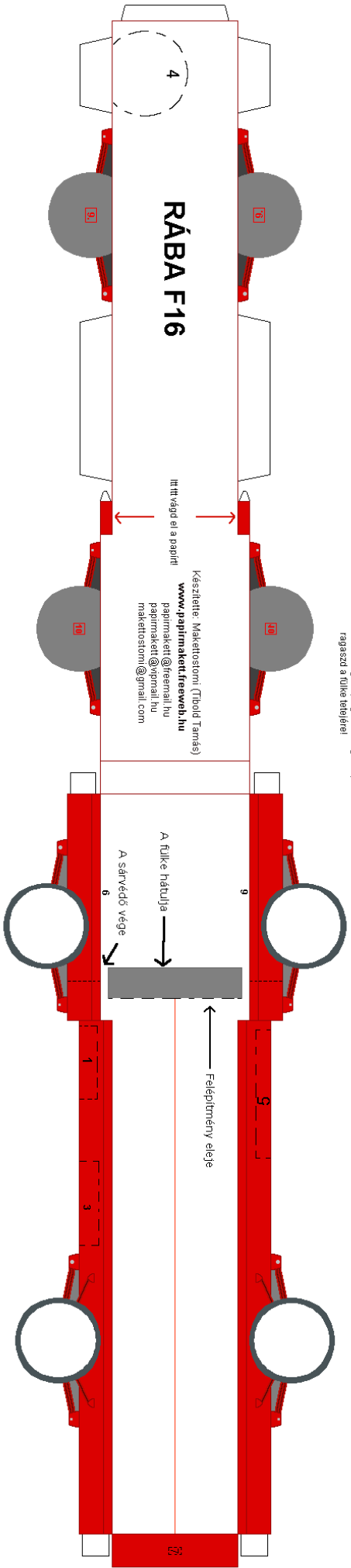


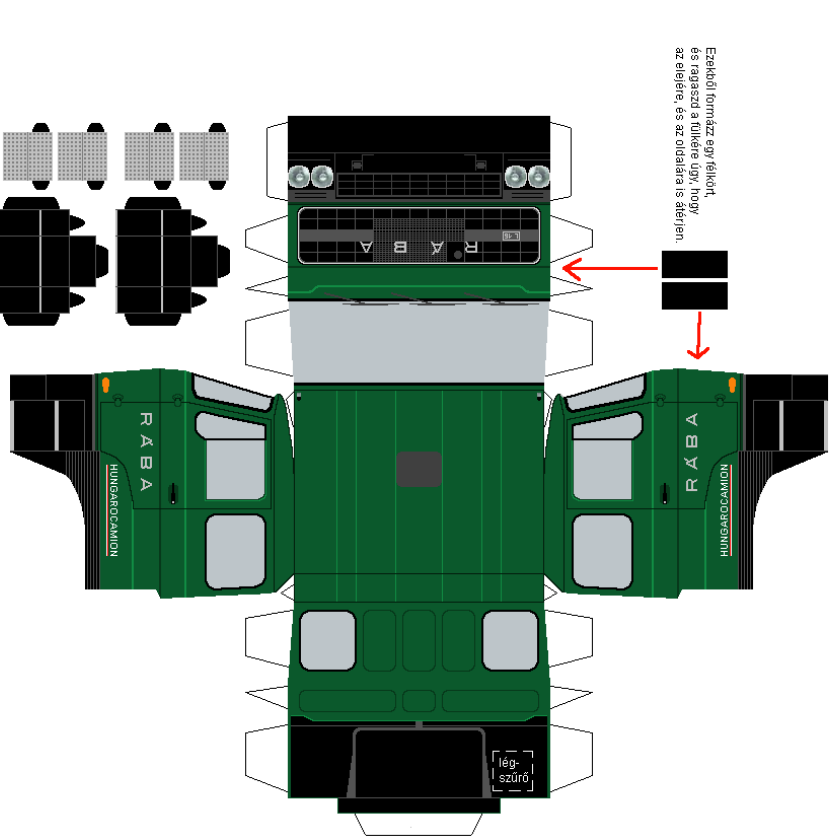
Olvasd el a ragasztási tanácsokat is!



A legfeljebb összerakás után, ragasd a tetőt!
 Összerakás: A1 7. oldalán ragasd rá az O1-O2 alakvezet. O1 a baloldali, O2 a jobb oldalra!
 Utána az elkészült alakvezet ragasd az A1 alakvezet felületére. Utána a felületet ragasd az A1 alakvezet felületére. Utána a felületet ragasd az A1 alakvezet felületére.
 A legfeljebb összerakás után, ragasd a tetőt!

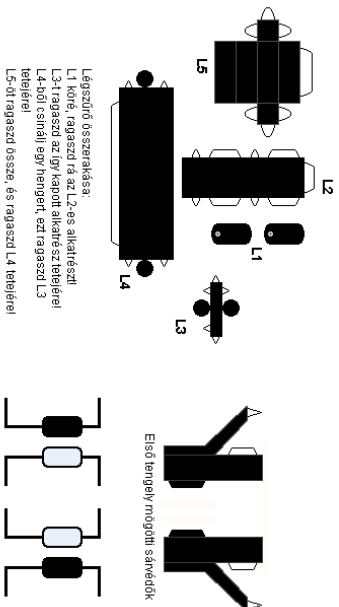


Olvasd el a ragasztási tanácsokat is!



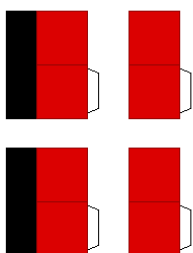
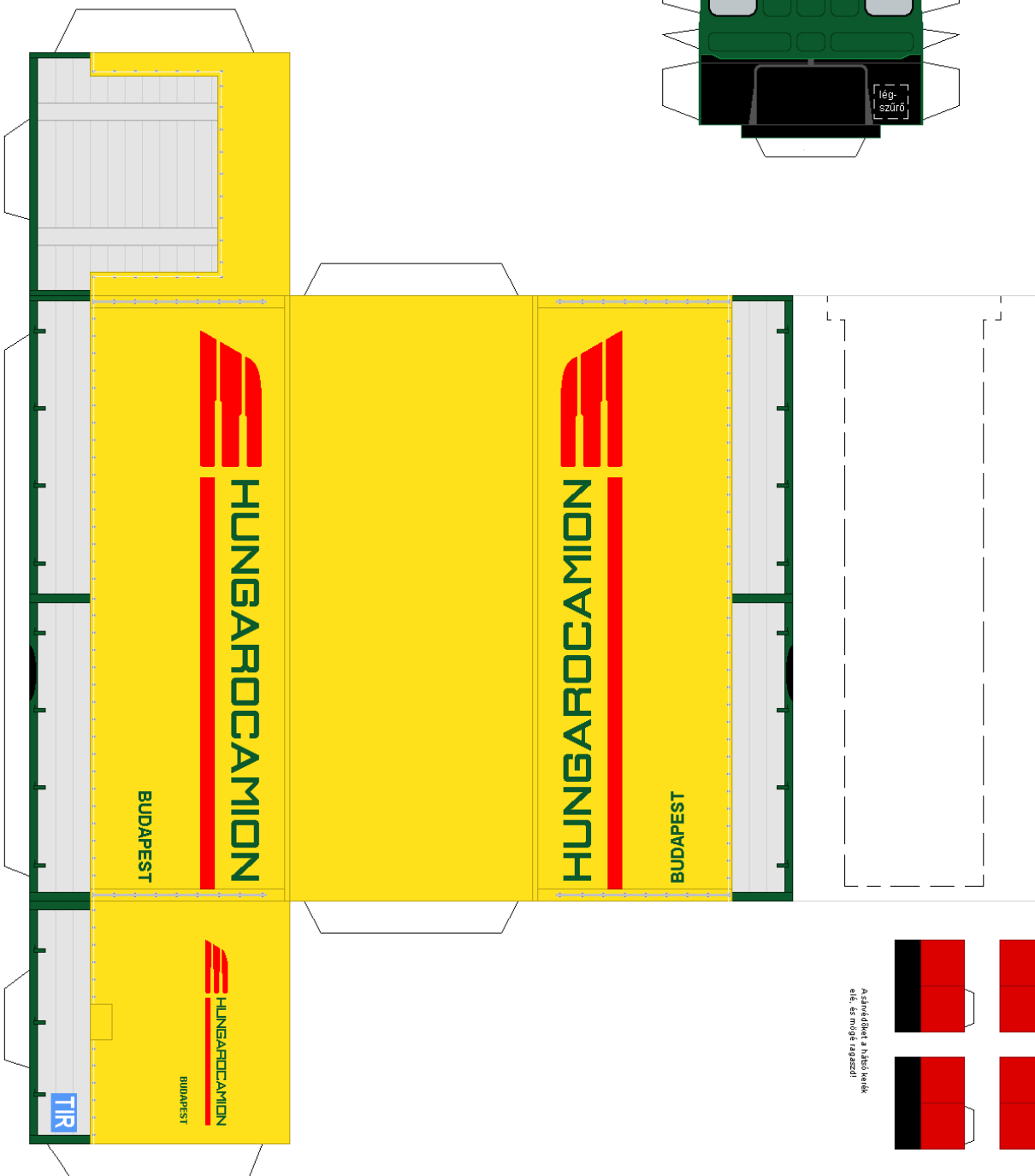
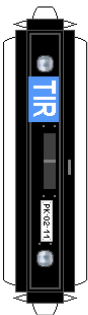
Ezekből formázz egy félkört,
és ragaszd a tüllére úgy, hogy
az elejére, és az oldalára is átérjen.

Ha a lépcsőket is szeretnéd akarnod megcsinálni,
a lépcső helyét kivágod, és ezeket az alkatrészeket
beragasztod a helyére.



Légszűrő összerakása:
L1-kötés, ragaszd rá az L2-es alkatrészt!
L3-t ragaszd az így kapott alkatrészt elejére!
L4-höz csináld egy hengert, ezt ragaszd L3
hátjára!
L5-öt ragaszd össze, és ragaszd L4 hátjára!

Első tengely/mögötti sárvédők



A sárvédőket a hátsó kerekek
előre és mögé ragaszd!