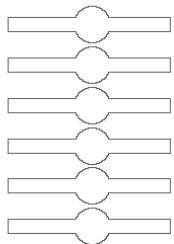


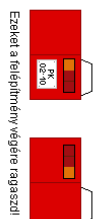
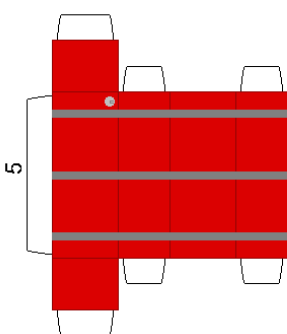
9. A hátsóhúkat ragaszd a kerekek belsejébe felel levő piros keretrel



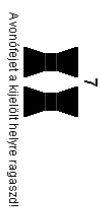
A hátsó hirtel lecszerelhető az előző sablonból is, de ha az alap sablonunk, akkor csak az új sablon segítségével ragaszd meg a hátsó részeket, és ügyelj az elrejtett kapokra!



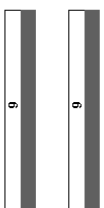
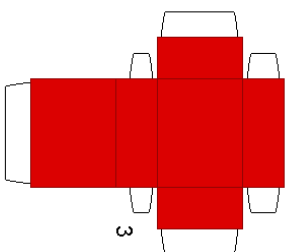
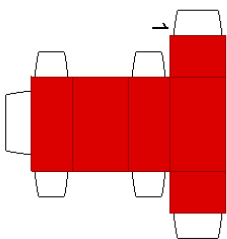
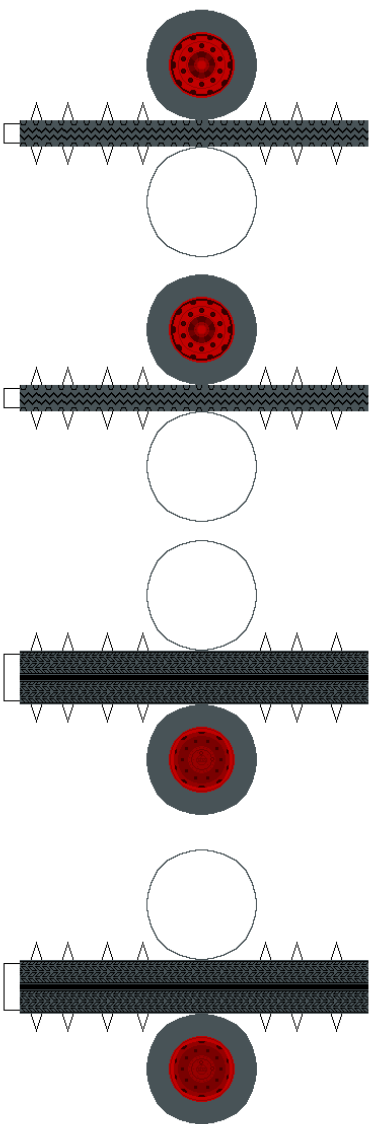
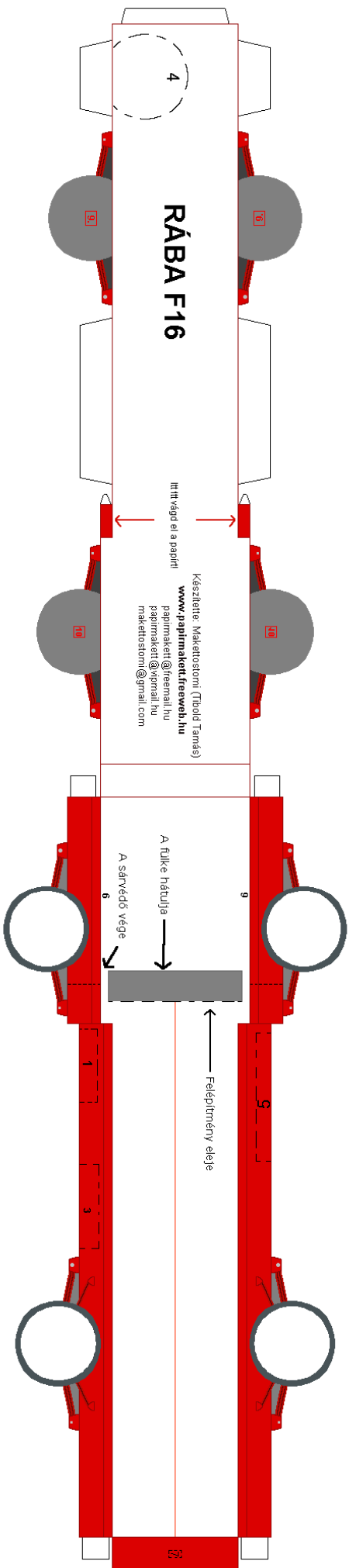
10. Az előhúkat ragaszd az első kerekek belsejébe felel levő piros keretrel



Ezektől a felépítésvégéig ragaszd!

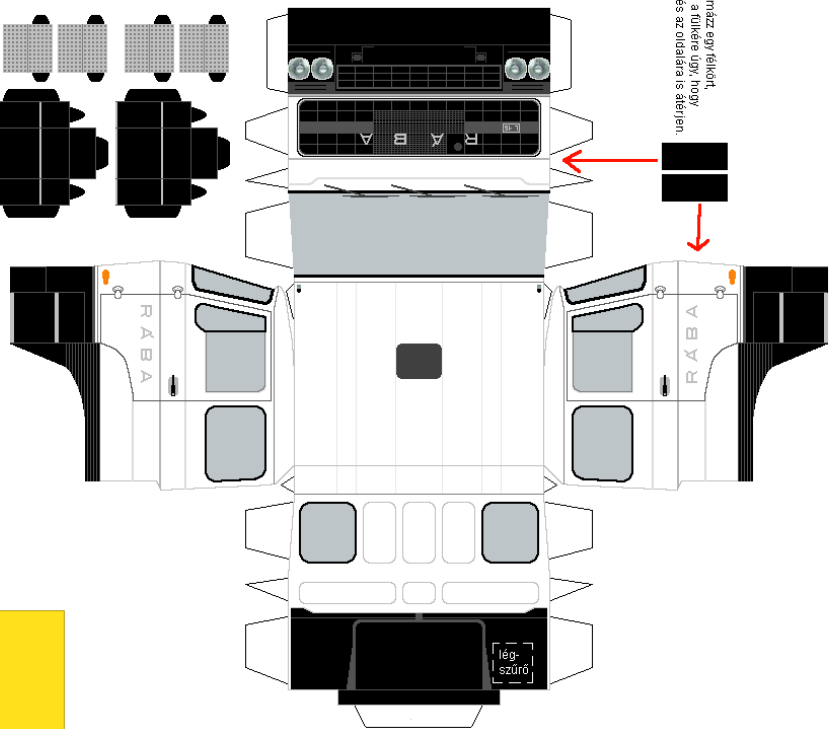


7. Avoróllet a kijelölt helyre ragaszd!



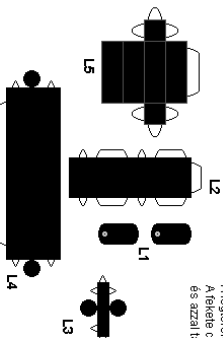
4. pótkerekek

Ezekből formázz egy félkört,
és ragaszd a filcére úgy, hogy
az elejére, és az oldalára is átérjen.

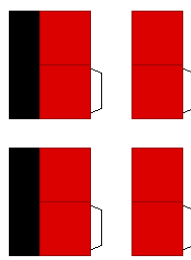
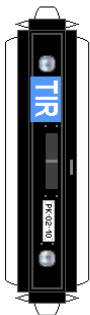
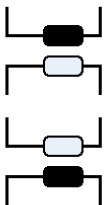
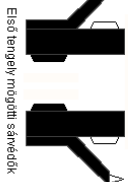


Ha a lépcsőket is szeretnéd megcsinálni,
a lépcső helyét kivágod, és ezeket az állványokat
beragasztod a helyére.

A legerejtő ragaszd a filce teljére!
A fekete csíkokból 2x2-t ragaszsz össze egymással szemben
és azazt háromszó ki kinn!



Légszűrő összerakása:
L1 körök ragaszd rá az L2-es állványra!
L3-t ragaszd az így kapott alakra az L4-tel!
L4-ből csinálj egy hengert, ezt ragaszd L3
teljére!
L5-öt ragaszd össze, és ragaszd L4 teljére!



A sárvédőket a hátsó kerek
elő, és mögött ragaszd!

