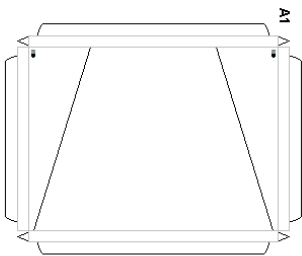
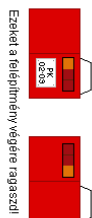
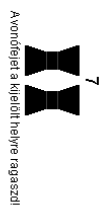


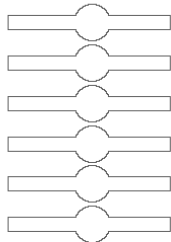
Olvasd el a ragasztási tanácsokat is!



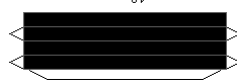
9. A hátsóhúkat ragaszd a kerekek belsejébe, felül levő piros keretre!



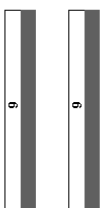
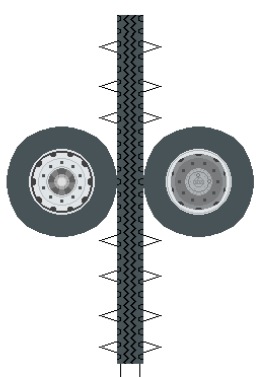
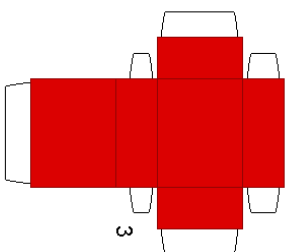
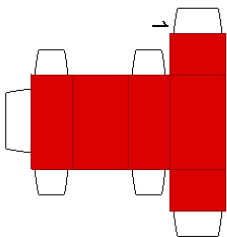
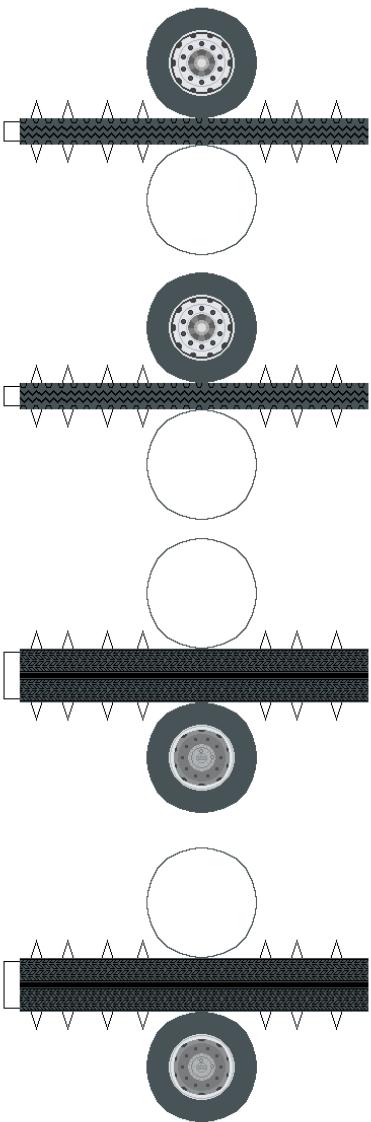
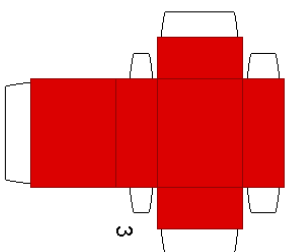
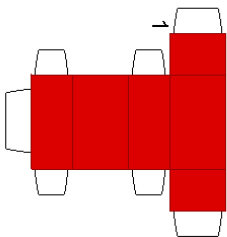
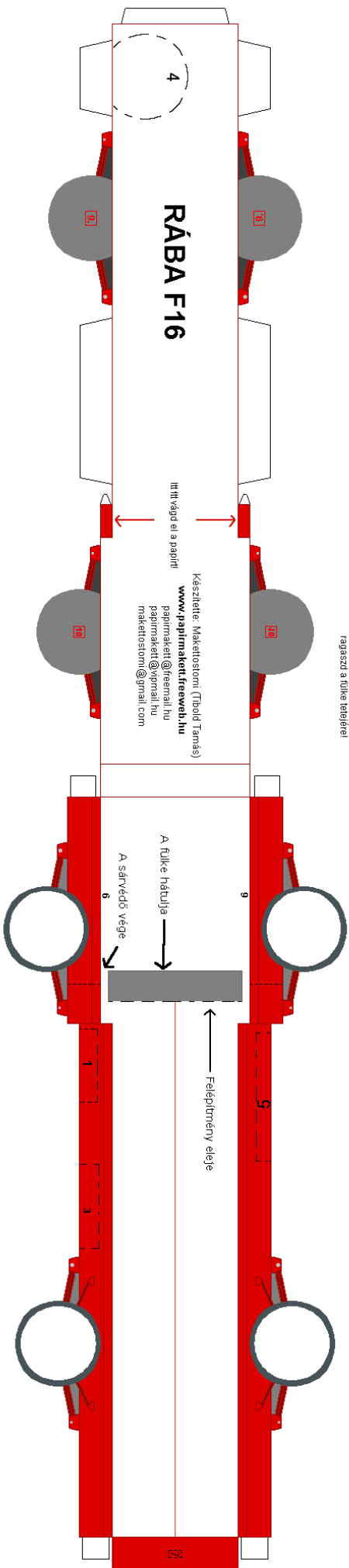
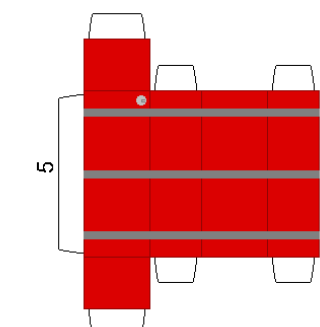
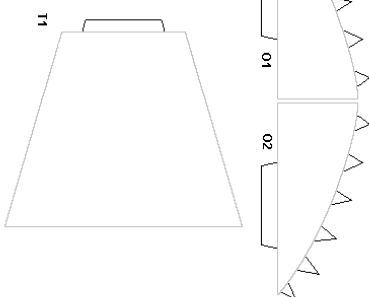
A hátsó hízelt összeragasztásod az előző sablonból is, de ha az összerakodunk, akkor csak a 10-es összeragasztást igényessz! a feltétlenül meg kell ragasztanod a felüle részeken, és ugyancsak az eredményt kapod!



10. Az előhízelt ragaszd az első kerekek belsejébe, felül levő piros keretre!



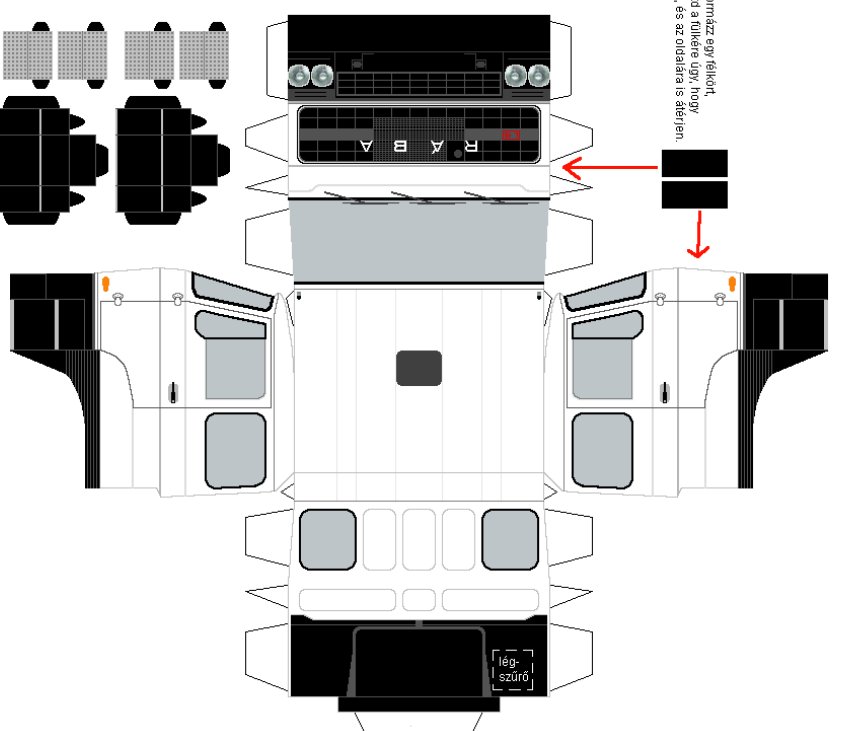
A legfeljebb összerakás után, ragaszd a tetőt!
 Összerakás: A 11 2. oldalára ragaszd rá az O1-O2 alakúakat. O1 a baloldali, O2 a jobb oldalra!
 Utána az elkészült alakzatot ragaszd az A1 alakú szíj felületre. Ragaszd meg a vonalakat A1 szíj felületén megjelölt pontokon, ragaszd meg őket, és a kész elemet ragaszd a felüle feljére!



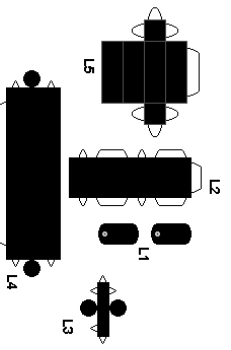
4. pótkerekek

Olvasd el a ragasztási tanácsokat is!

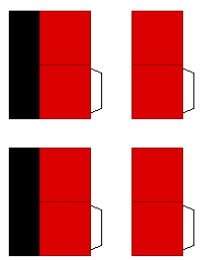
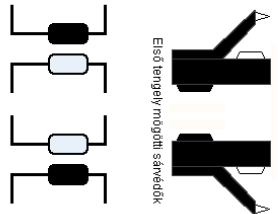
Ezekből formázz egy félkört,
és ragaszd a tollhátra úgy, hogy
az elejére, és az oldalára is átérjen.



Ha a lépcsőket is szeretnéd megcsinálni,
a lépcső helyét kivágod, és ezeket az ábrákat
beragasztod a helyére.



Légszűrő összeszerelése:
L1 kör, ragaszd rá az L2-es alkatrészt!
L3-t ragaszd az L1-kapott alkatrészt bele!
L4-ből csinálj egy hengert, ezt ragaszd L3
telejére!
L5-öt ragaszd össze, és ragaszd L4 telejére!



Az árnyékokat a hátsó felekre
élt, és mögött ragaszd!

