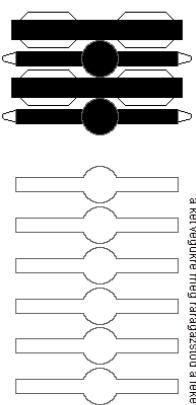


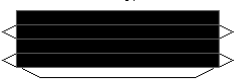
4 pótkerék

9
A hátsó hídakat ragaszd a kerékek belső felén lévő prosz kerékre!

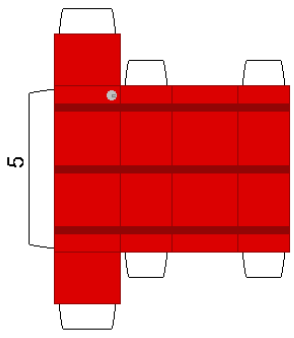
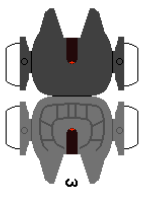
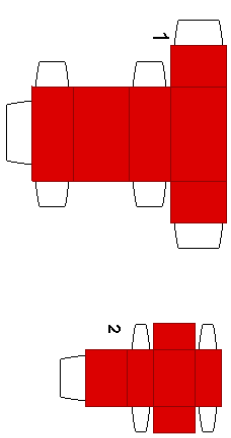
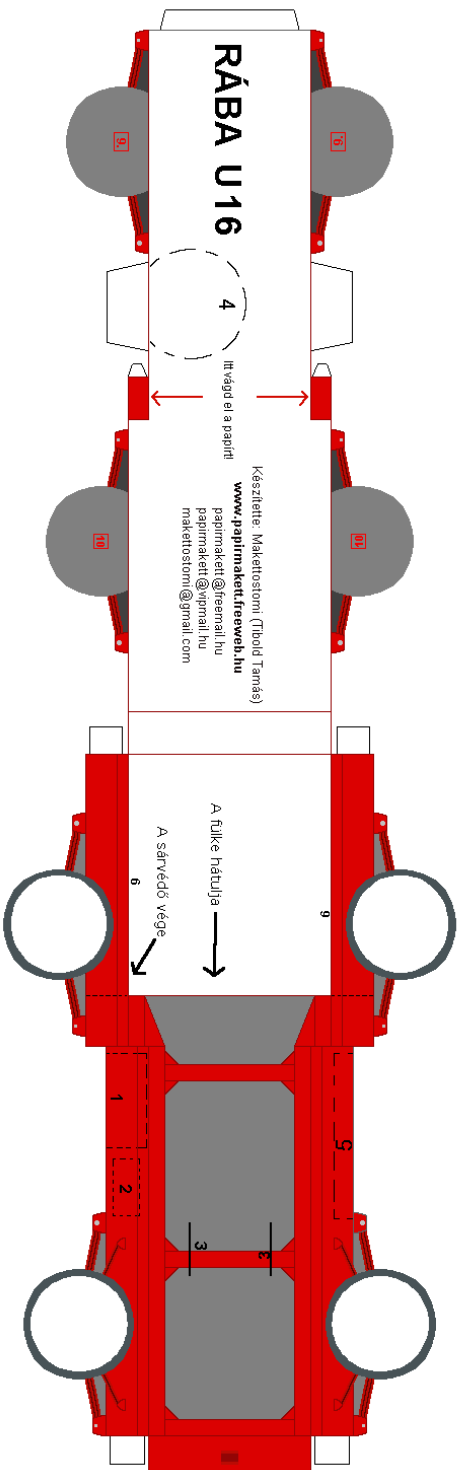


A hátsó hídakat összeragaszthatod az előző sablonból is, de ha az nem érneked töltek, akkor ezekkel 6-6-ot összeragasztasz egymással a két végükre meg ragasztod a feltele részekkel, és ugyanazt az eredményt kapsz!

10
Az előhídat ragaszd az első kerékek belső felén lévő prosz tegealapra!



Olvasd el a ragasztási tanácsokat is!



A legfeljébbi ragaszd a felke tetelére!
A felke csíkjait 2-2-ig ragaszd össze egymással szemben
és azzal támaszd ki háttul!

