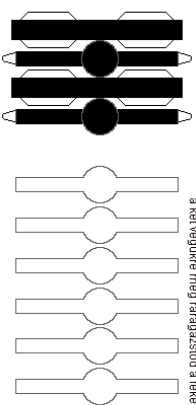


9  
A hátsó hídakat ragaszd a kerékek belső felén lévő prosz kerékre!



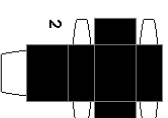
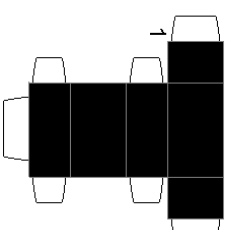
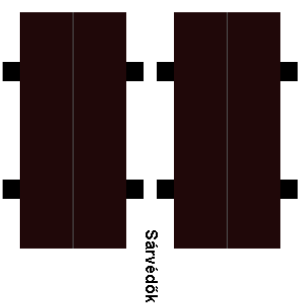
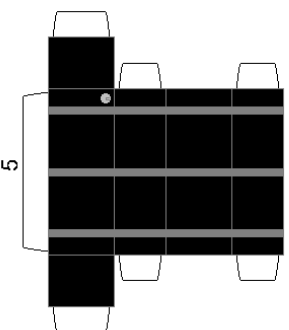
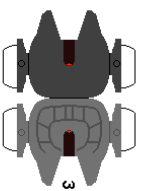
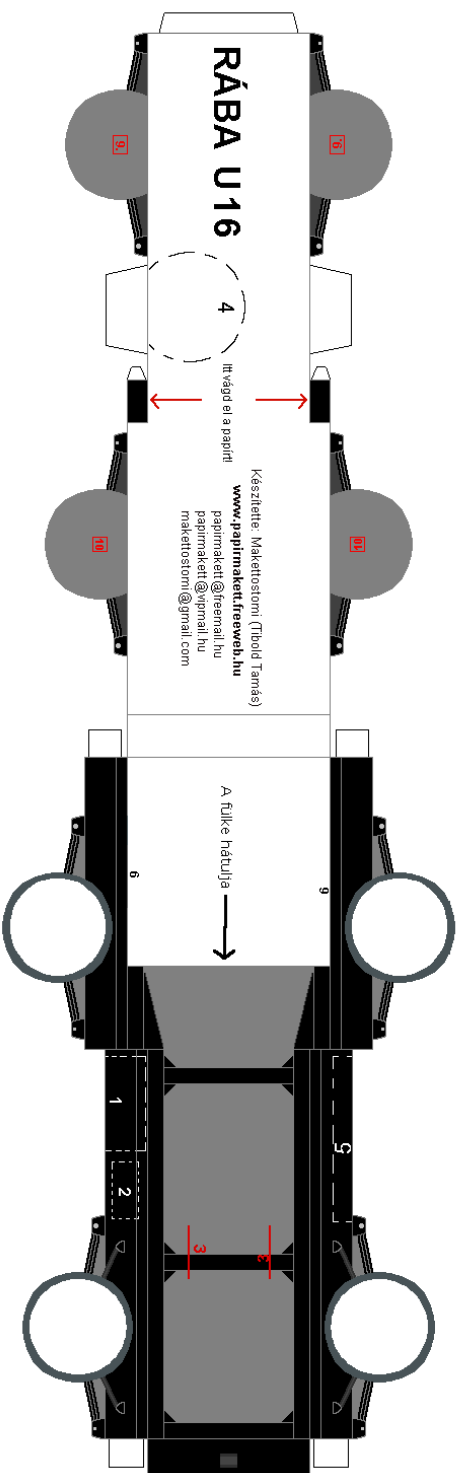
A hátsó hídakat összeragaszthatod az előző sablonból is, de ha az nem érneked töltek, akkor ezekkel a 6-6-os összeragasztású egységekkel a két végükre meg ragasztod a feltele részekkel, és ugyanazt az eredményt kapsz!

10  
Az előhídat ragaszd az első kerékek belső felén lévő prosz tegealapra!



4 pótkerekek

Olvasd el a ragasztási tanácsokat is!



Az ADR táblákat ragaszd a sárga téglalapra!  
Csak 1 darab kell, amelyek szimpatikus, de majd  
ugye azaz a szám! Kell a pótkocsira is!

30	33	30
1202	1203	1223
gázolaj	benzin	kerékház

