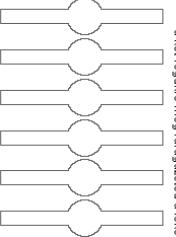
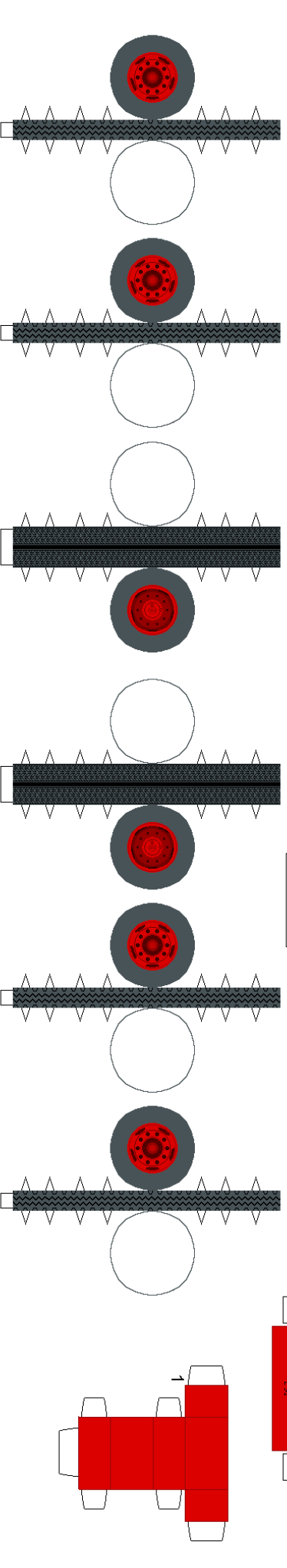
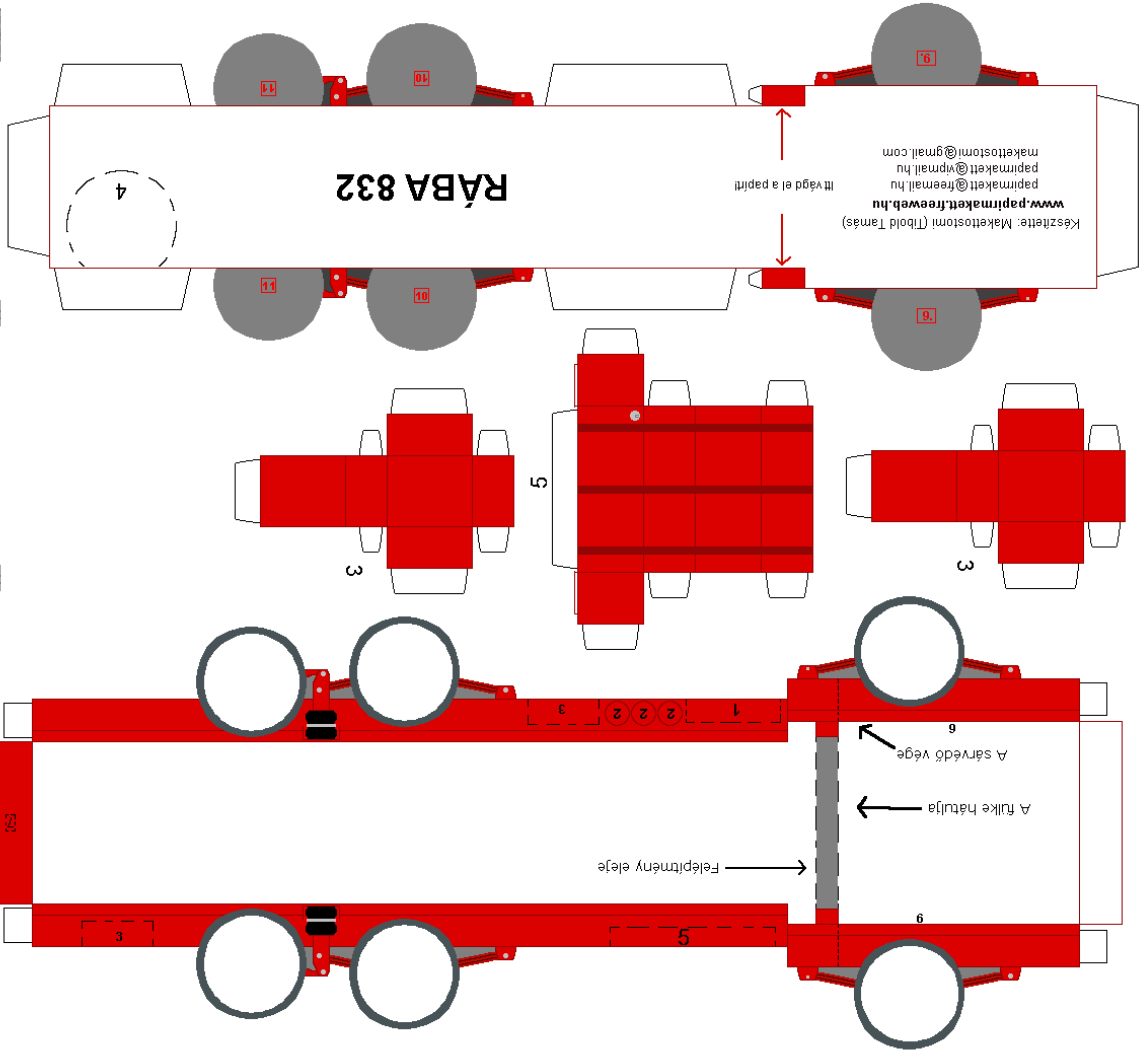
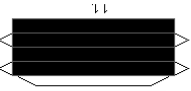


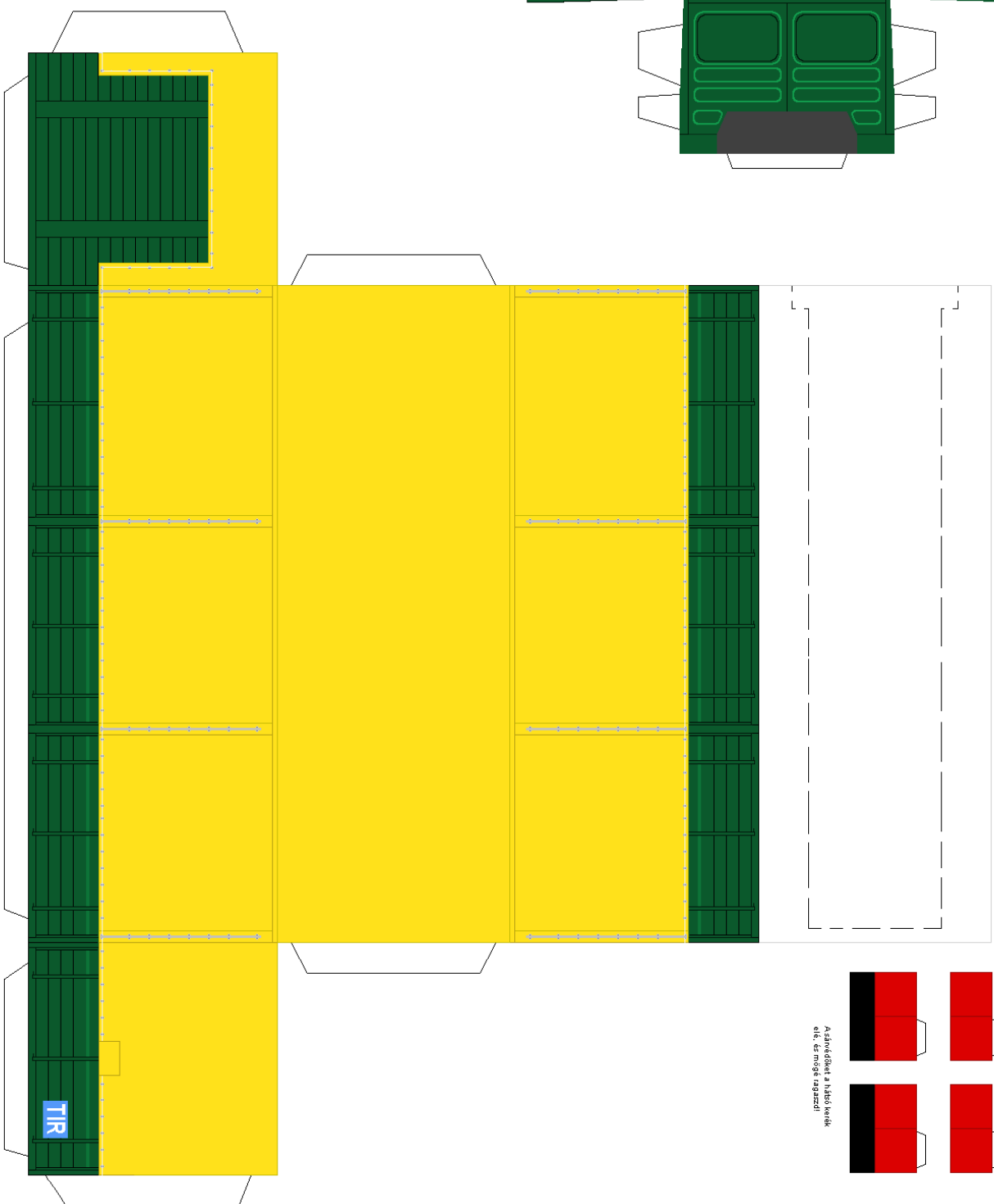
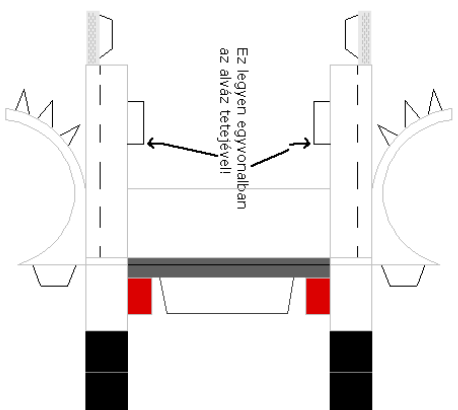
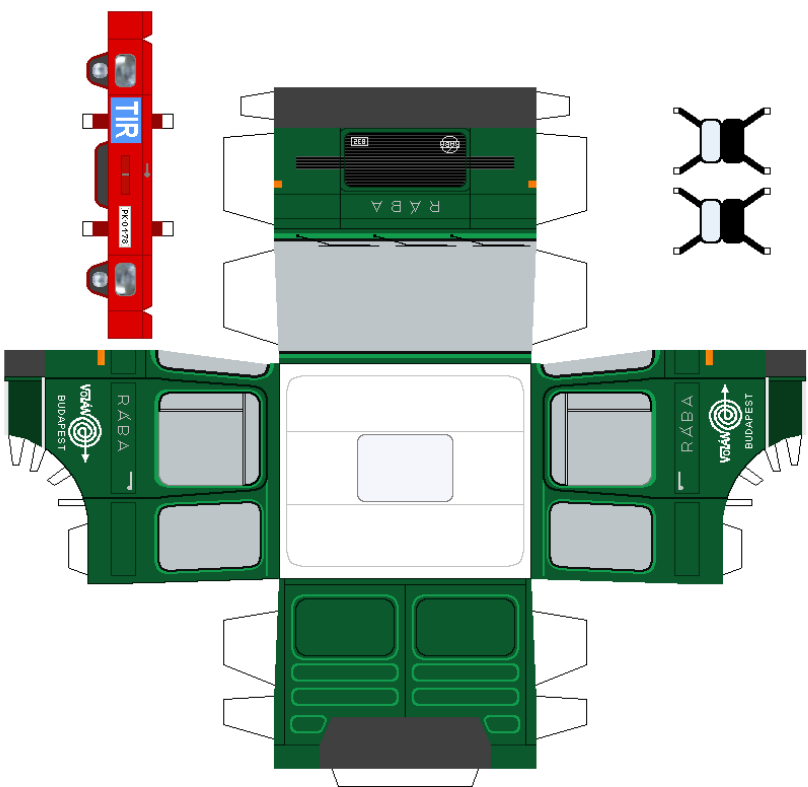
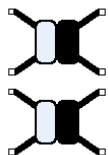
A kerekoldalát ragaszd a kerekek belső felén levő pirosléglápral!



A hátsó hídát összeragaszd az előző sablonból is, de ha az nem férnek tűnik, akkor ezekből 6-6-ot összeragaszd egymással, a két végükre meg ragaszd a fekete részeket, és ugyanazt az eredményt kapod!



Olvasd el a ragasztási tanácsokat is!



Az árvevéden a hátsó kerék
alát, és mögé ragassz!

