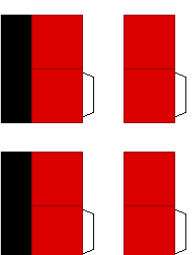
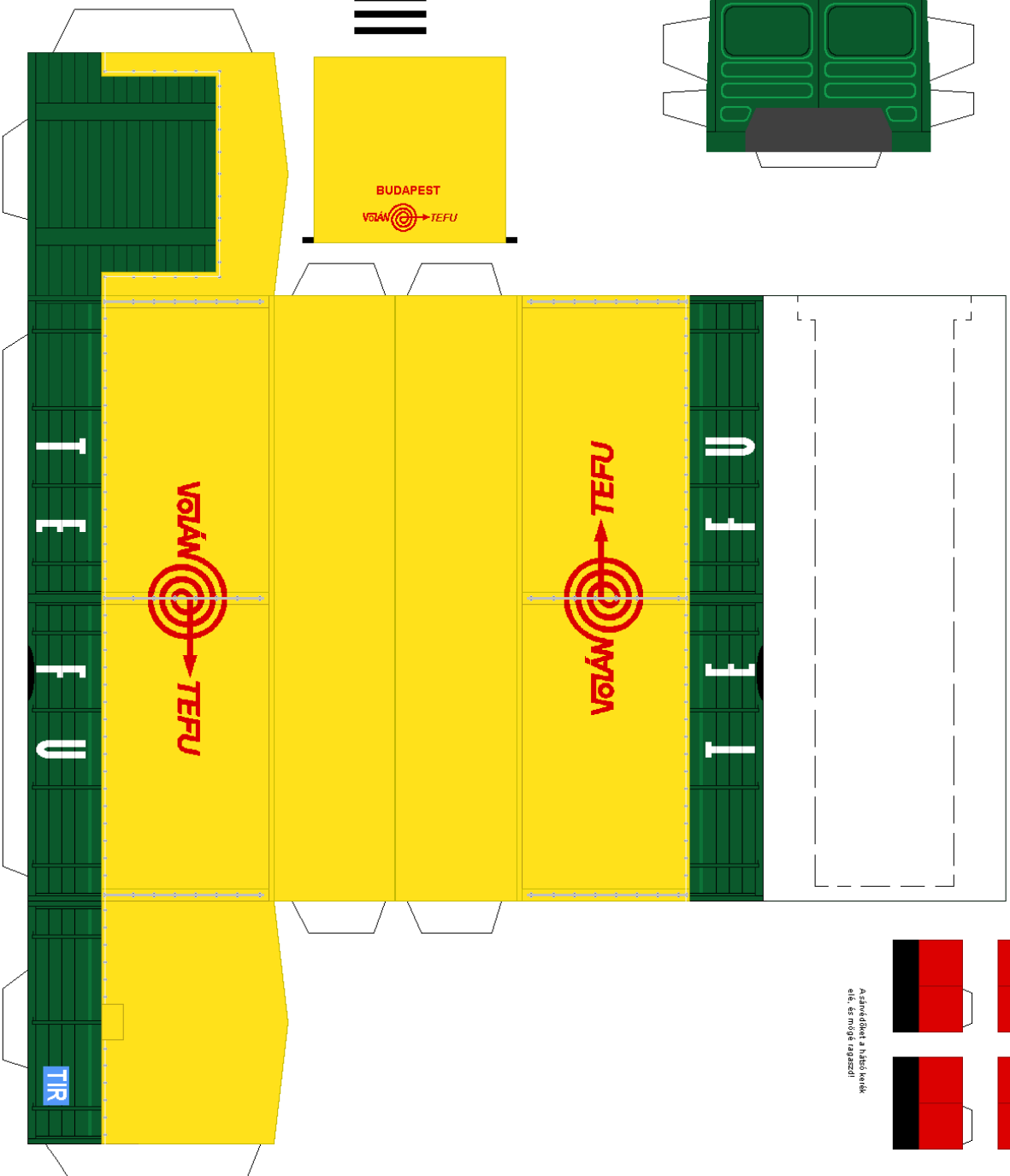
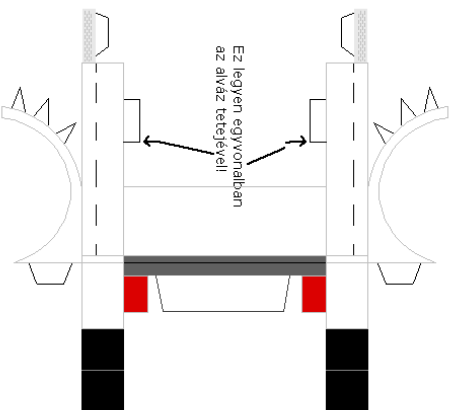
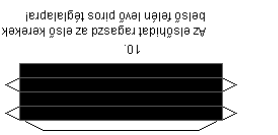


A légtérrelt ragaszd a lüke tetejére!
A fekete csikókat 2-2-1 ragaszd össze egymással szemben
és azal támaszd ki hátul!



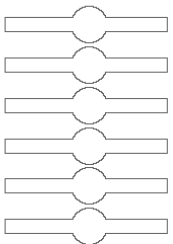
Az árnyékok a kiskocskák
elő, és mögött ragaszd!



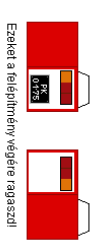
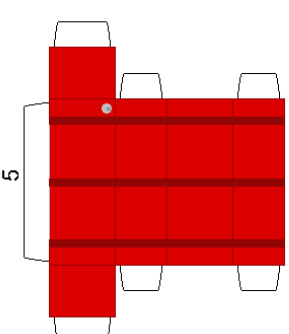
9. A hátsóhúkat ragaszd a kerekek belsejébe lévő piros keretrel



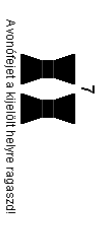
10. Az előhúkat ragaszd az első kerekek belsejébe lévő piros keretlepra



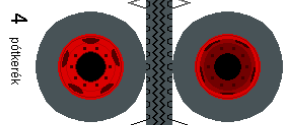
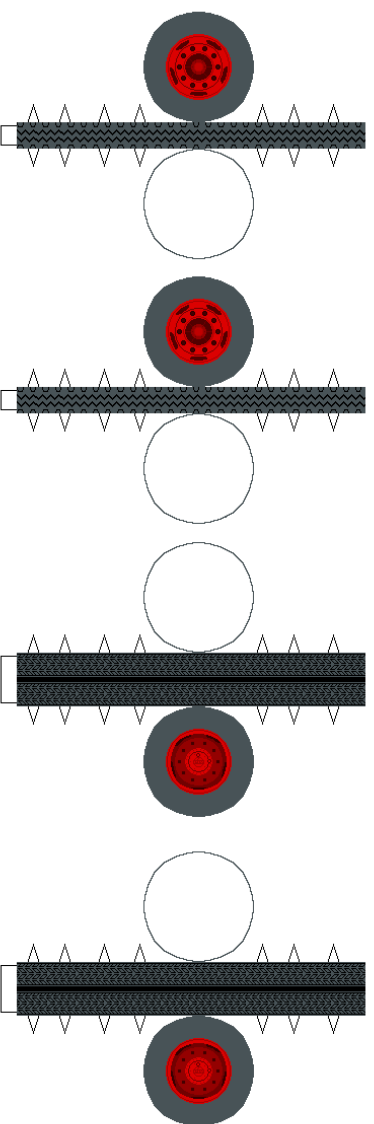
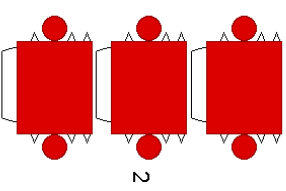
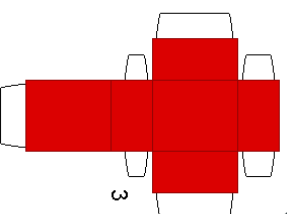
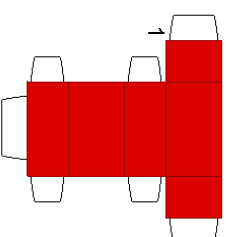
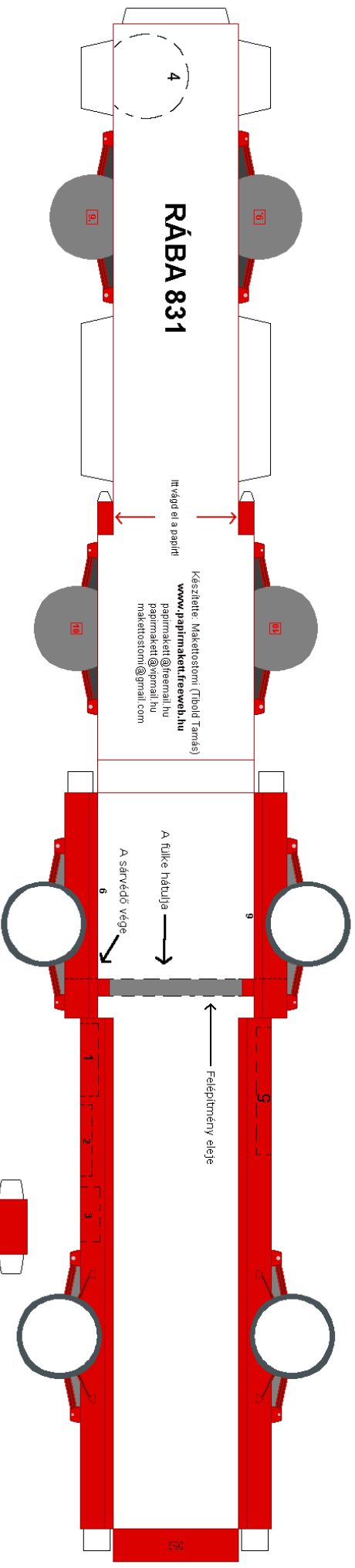
A hátsó húkat összeragaszthatod az előző sablonból is, de ha az előző sablonunk, akkor csak az új 15-ös szerszámot használva a két végükre meg kell ragasztod a fehér részeket, és ugyanúgy az eredményt kapod!



Ezeket a felépítőanyagokat ragaszd!

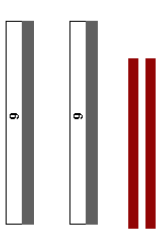


Avonókeret a kifelől helyre ragaszd!



4 pótkerekek

Itten alakban ragaszd össze a felépítőanyagokat. Ezekkel kezd össze őket, és ragaszd a 2-es helyre!



6