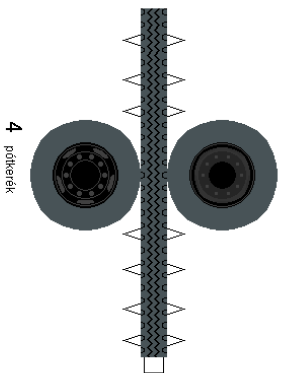
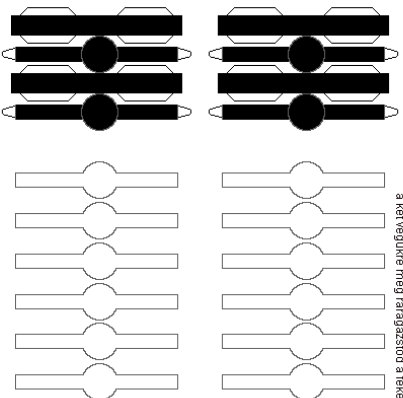
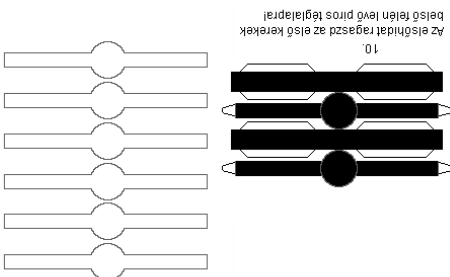


9
 A hátsó részeket ragaszd a kerekek belső felén lévő
 piros keretrel

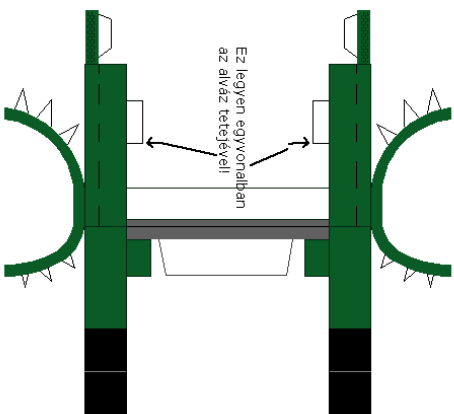
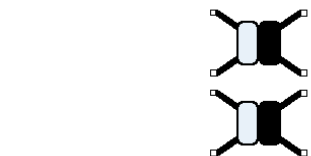
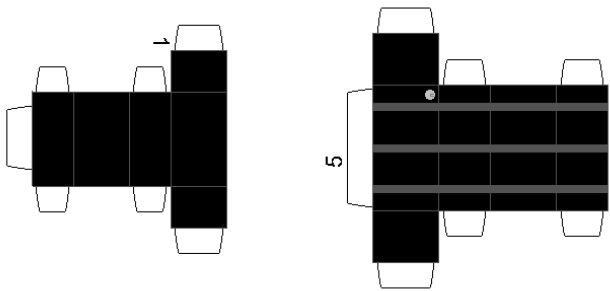
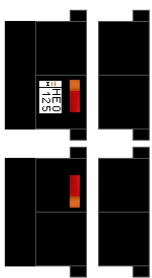
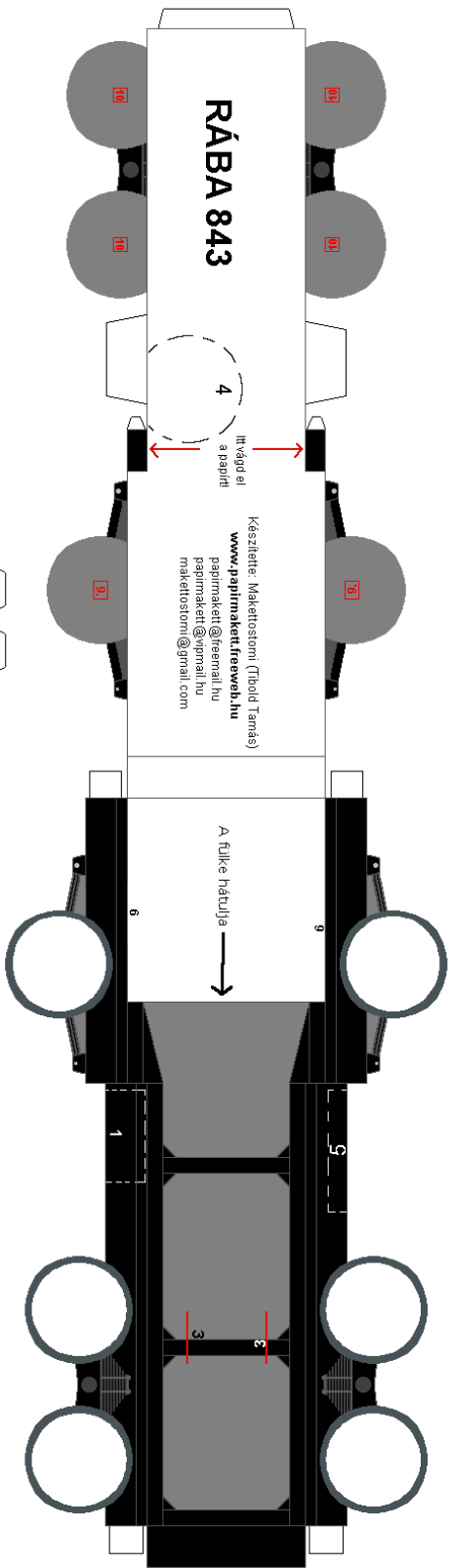
A hátsó hűtő lecszerelésénél az előző sablonból is, de ha az
 névkártyát, újként akkor a székülési felét lecszereléshez egymással
 a két végére meg ragaszd a felüle részével, és újraind az eredményt kapod!



4
 pótkerekek



Olvasd el a ragasztási tanácsokat is!



Ez legyen egyvonalban az alváz tekerjével!

