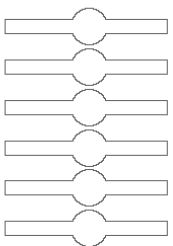


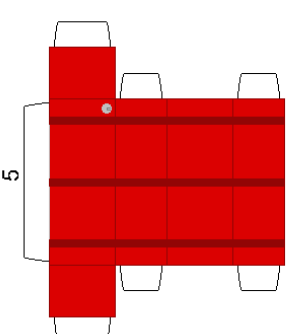
9. A hátsóhúkat ragaszd a kerekek belsejébe felel levő piros keretrel



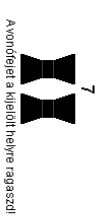
10. Az előhúkat ragaszd az első kerekek belsejébe felel levő piros keretlapon



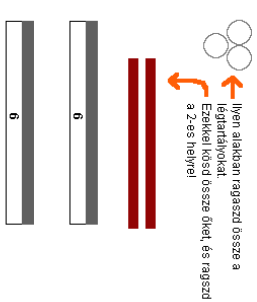
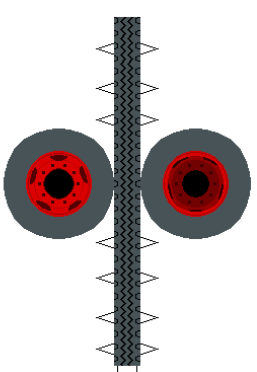
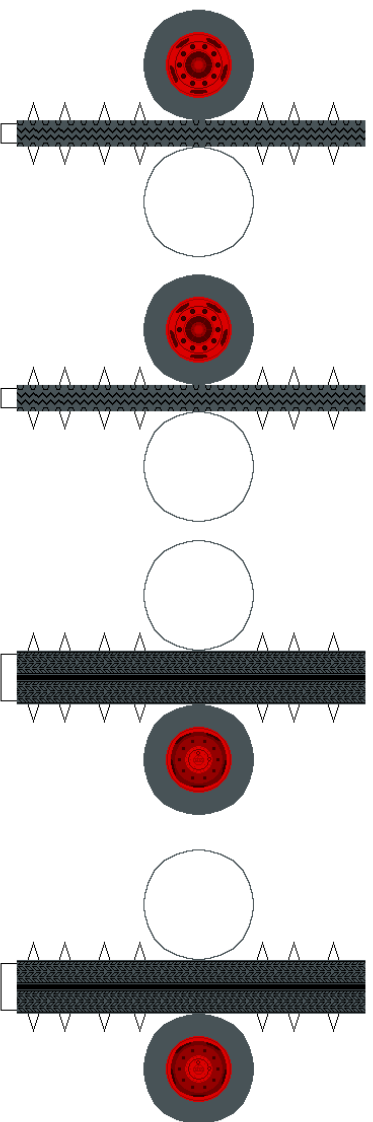
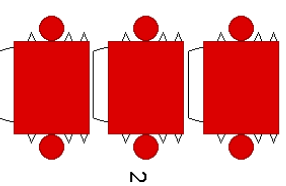
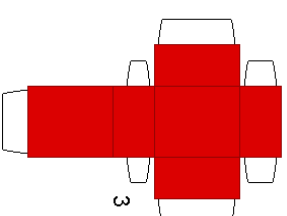
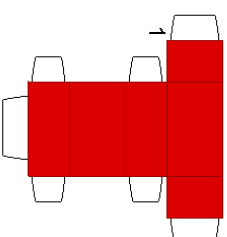
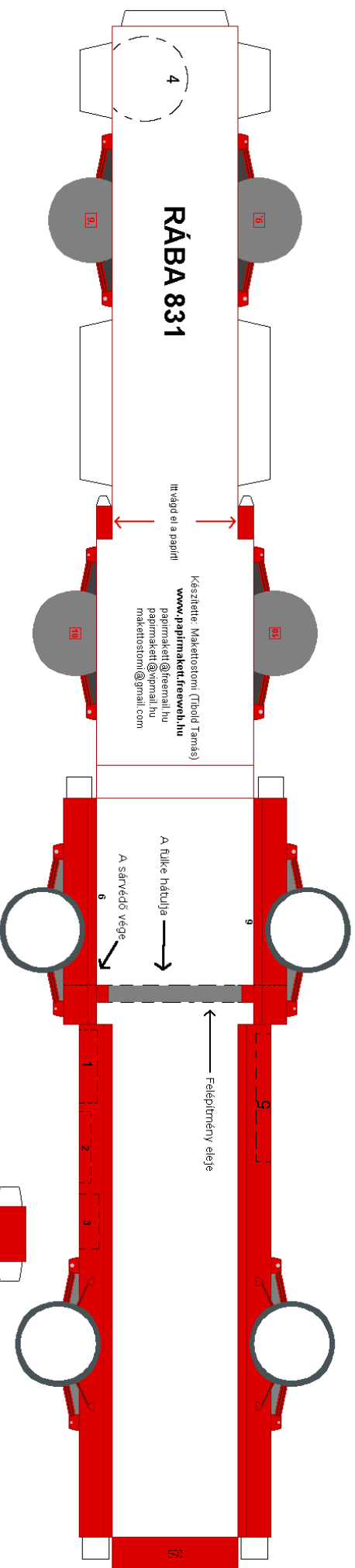
A hátsó húkat összeragaszd a felel sablonból is, de ha az előhúkat készíted, akkor csak az előhúzt ragaszd meg a felel részeket, és ugyanúgy az előremenő kapot!



Ezektől a felépítésvégéig ragaszd!



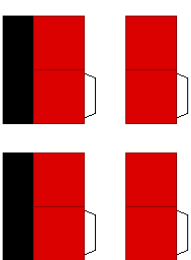
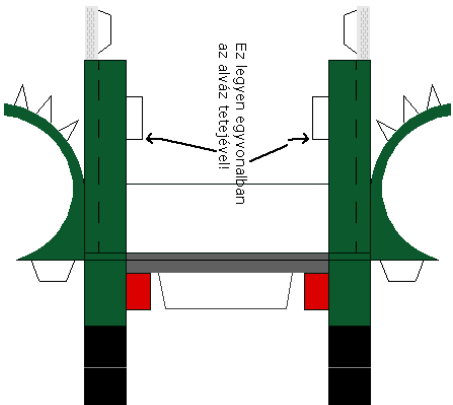
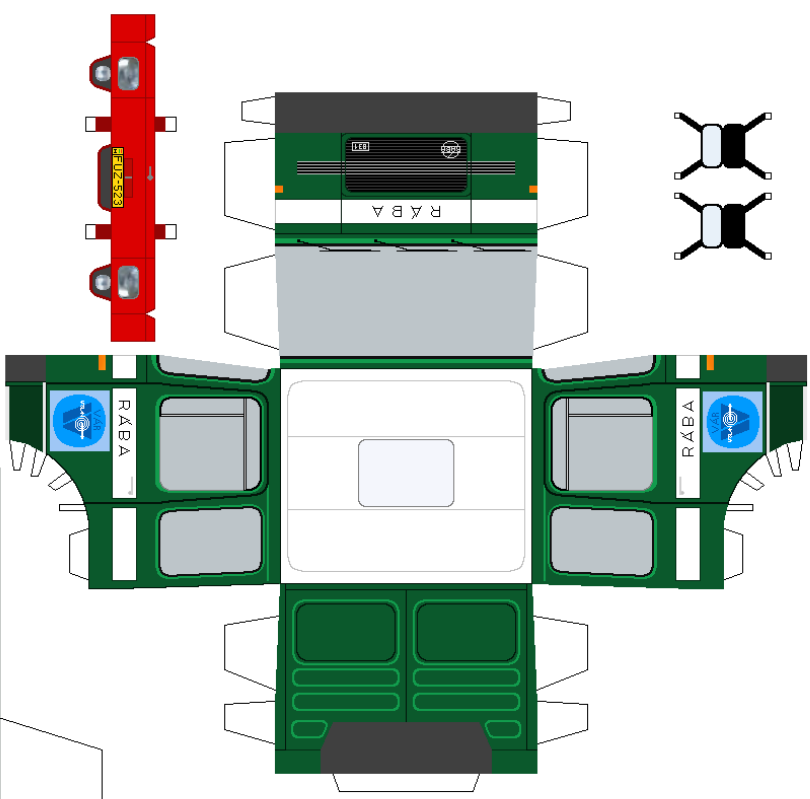
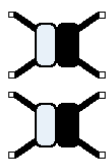
Avonőrlert a kijelölt helyre ragaszd!



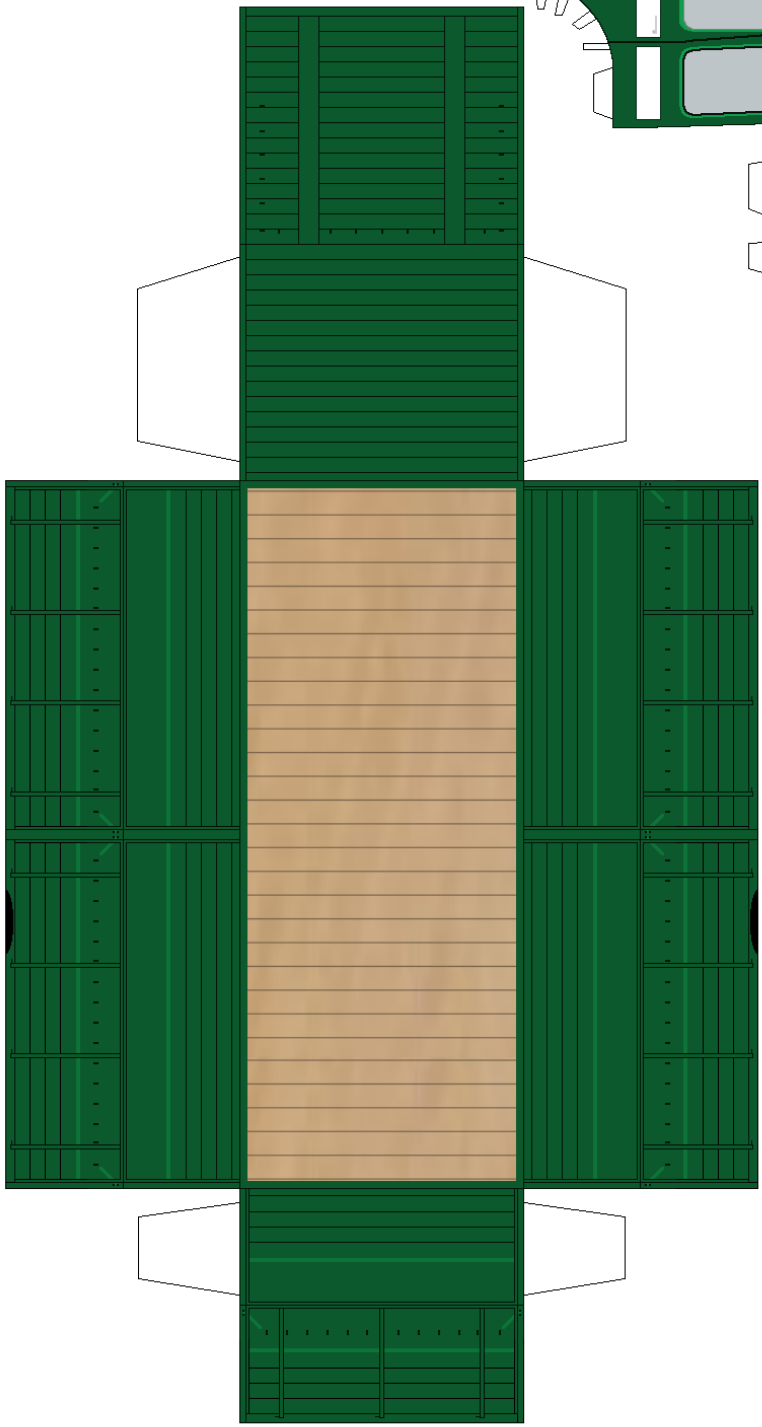
Itten alakban ragaszd össze a felépítési táblákat. Ezekkel kezd össze őket, és ragaszd a 2-es helyre!

4 pótkerekek

Olvasd el a ragasztási tanácsokat is!



Az arányok a hátsó kerek
és a nyags úgyszint



A legfeljebb ragaszd a tülke tetejére!
A fekete csikókóli 2-2-1-1 ragaszd össze egymással szemben
és azaz lámaszd ki hátul!

