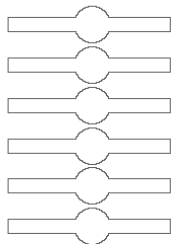


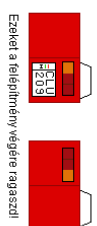
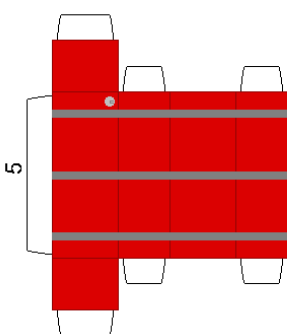
9. A hátsóhúkat ragaszd a kerékek belsejébe felelő piros kerékre!



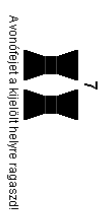
10. Az előhúkat ragaszd az első kerékek belsejébe felelő piros kerékre!



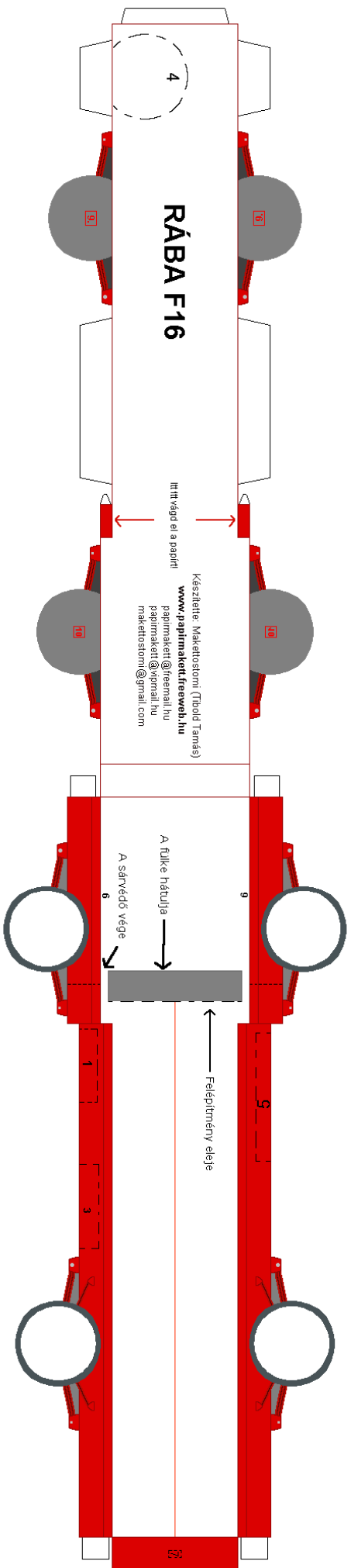
A hátsó húrt fesszeragaszd be az előfő sablonból is, de ha az nem sikerül, akkor a csatlakozást a szerszámokkal is megteheted. A csatlakozást a szerszámokkal is megteheted, és ugyanígy az elretnémet kapod!



Ezeken a helyeken ragaszd!



Avonókat a kijelölt helyre ragaszd!



RÁBA F16

4

9

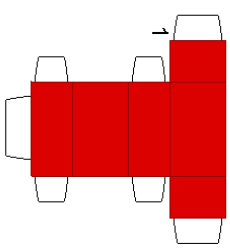
10

10

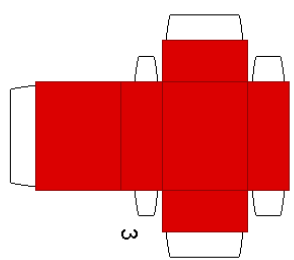
9

A fülke hátulja  
A sárvédő vége

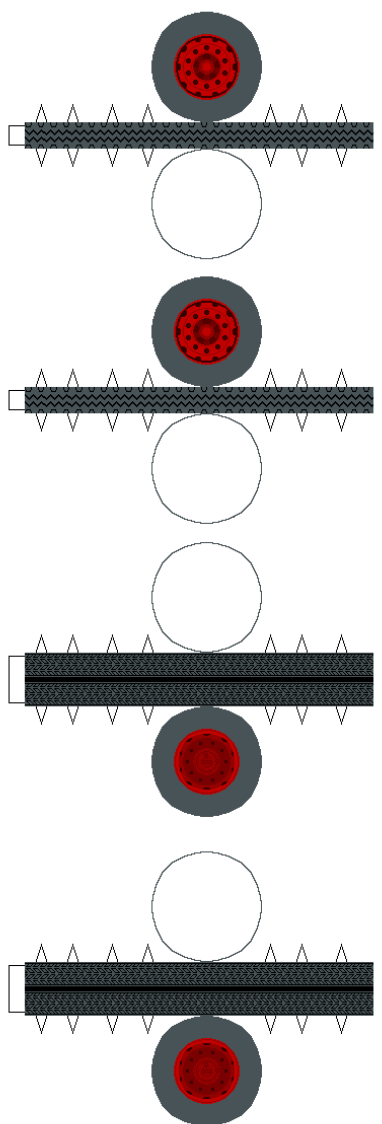
Felépítmény eleje



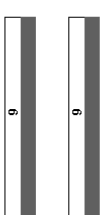
1



3



4 pótkerék



6

6

