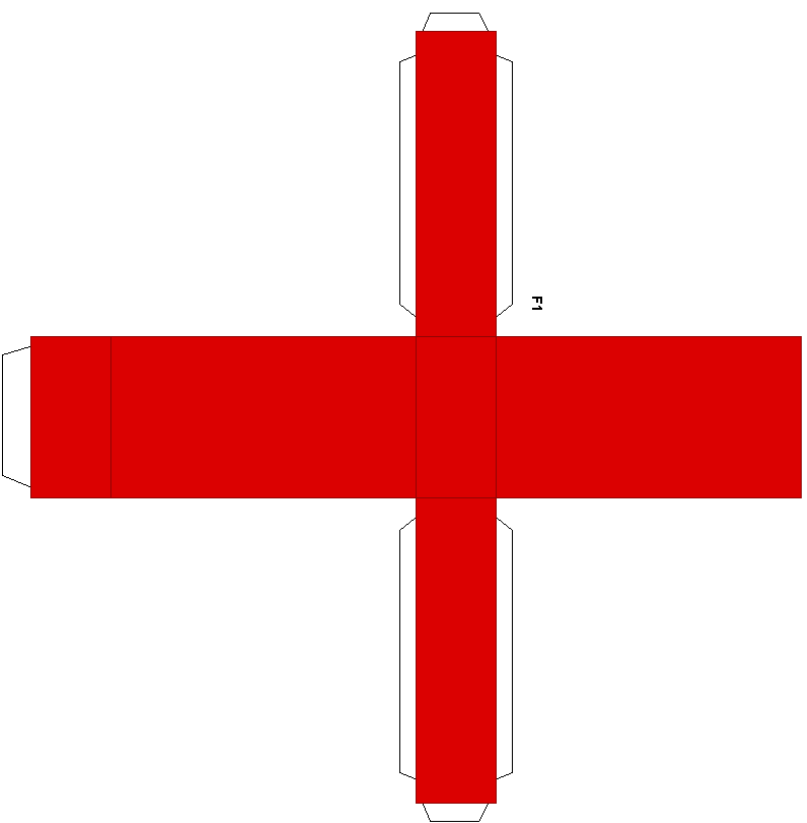


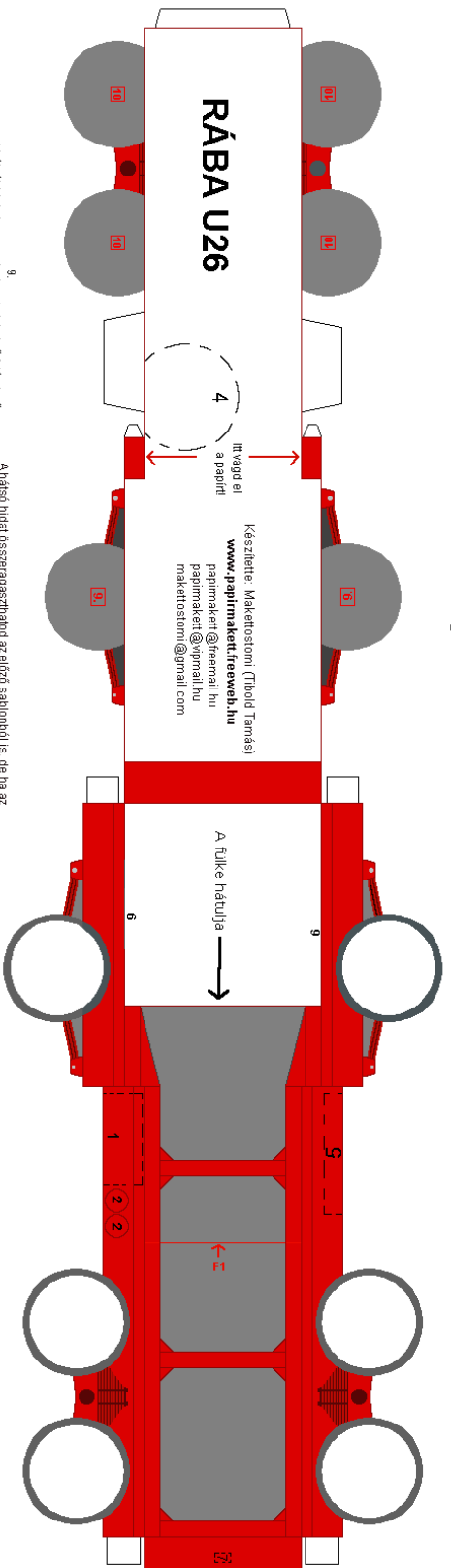
A létra tükör közötti részeit vágd ki  
utána a 2. oldalt ragaszd egymással szembe!



vonórúd



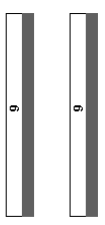
Olvasd el a ragasztási tanácsokat is!



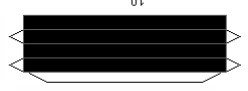
RÁBA U26

Készítette: Maktetosomi (Tibold Tamás)  
[www.papimaktetofreeweb.hu](http://www.papimaktetofreeweb.hu)  
papimakteti@freemail.hu  
papimakteti@gmail.hu  
maktetosomi@gmail.com

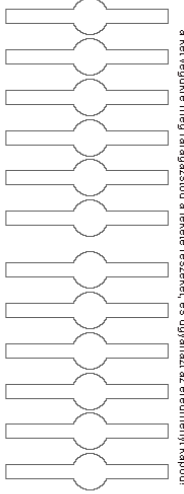
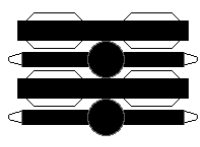
A felke hátulja



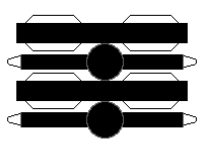
Az elsőhídat ragaszd az első kerék  
belső felére piros lejtálapra!



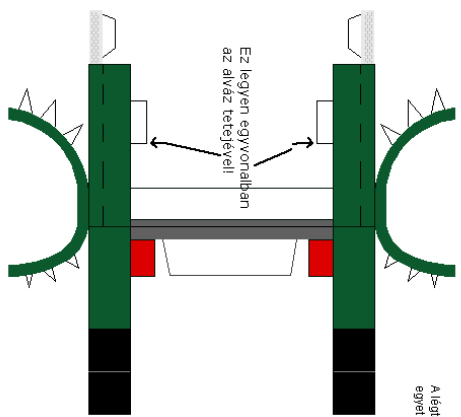
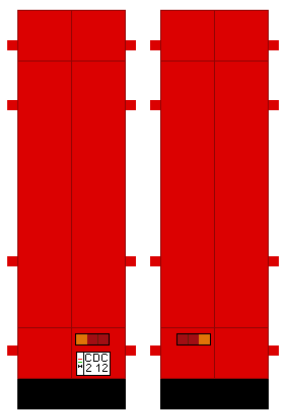
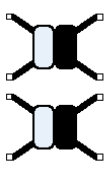
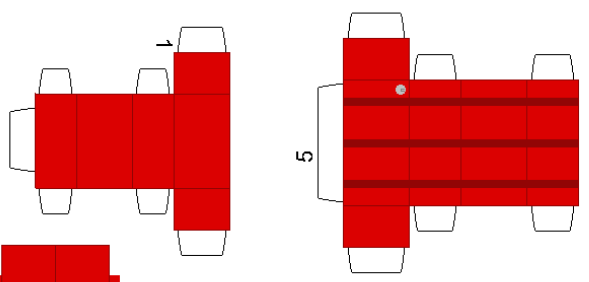
A hátsóhídat ragaszd a kerékek belsejé felére levő  
piros keretre!



A hátsó hídait összeragaszthatod az előző sablonból is, de ha az  
nehézségünk, akkor ezeket a 6-6-ot összeragasztasz egymással,  
a két végükre meg fűragasztod a fekete részeket, és ugyanazt az eredményt kapsz!



Avondfélt a kijelölt helyre ragaszd!



A leglátványosabb 2:1 a vázra merőlegesen ragaszd fel,  
egyet pedig a vízszelvényekkel párhuzamosan a 2 tartály feléire!

