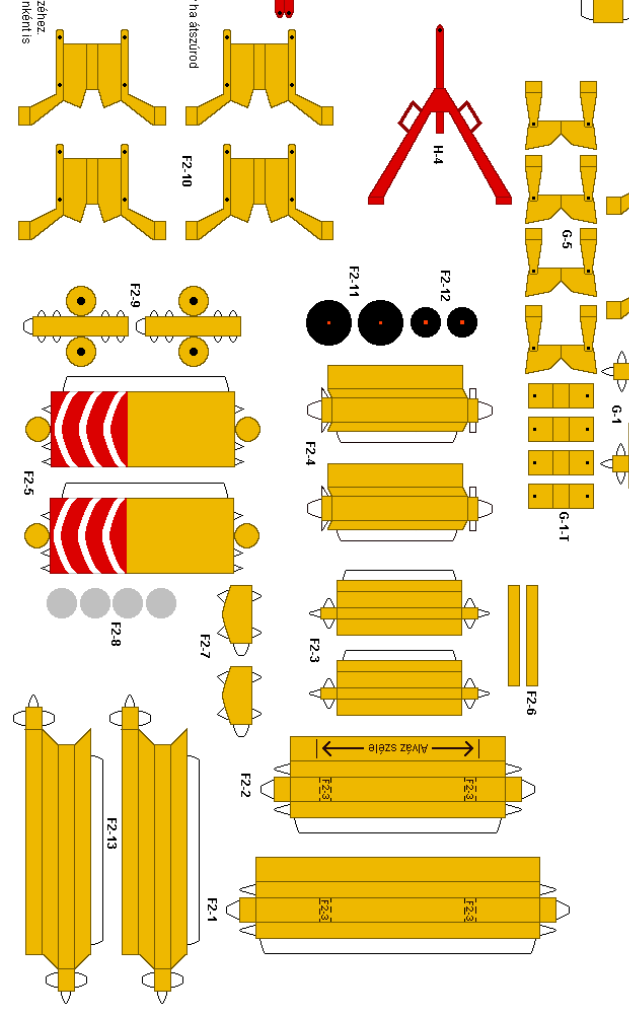


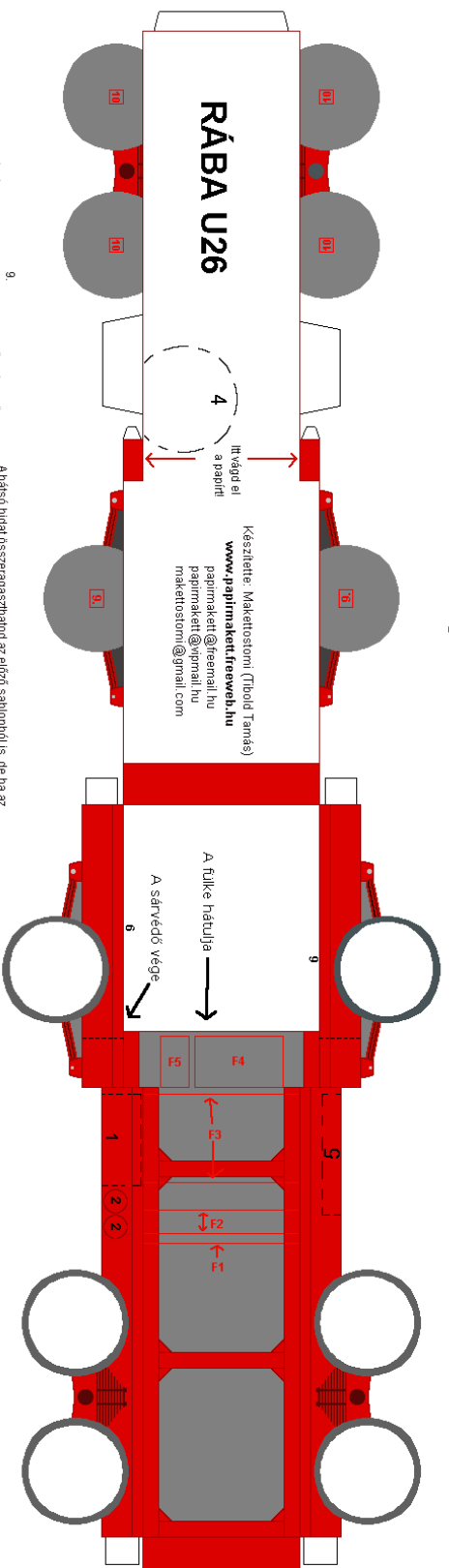
A felépítési sorrend:

Az F1-es alkatrész összerakása előlelemrendű.
 Az F2-es alkatrész összerakását a fenti kép mutatja.
 Az F2-1 alkatrész kerül felülre, F2-2 alkatrész pedig az alkatrész F2-3 alkatrész helyére jelölve van az előlelemrendű sorrendben. F2-4 alkatrész az F2-3 alkatrész alsó felületére kerül felülre, a felüle adott lesz.
 Az F2-5 alkatrész csatlakoztatásához a F2-6 alkatrész szükséges.
 F2-7-es alkatrész csatlakoztatásához a F2-8 alkatrész szükséges.
 F2-9-es alkatrész csatlakoztatásához a F2-10 alkatrész szükséges.
 F2-11-es alkatrész csatlakoztatásához a F2-12 alkatrész szükséges.
 F2-13-es alkatrész csatlakoztatásához a F2-14 alkatrész szükséges.
 F2-15-es alkatrész csatlakoztatásához a F2-16 alkatrész szükséges.
 F2-17-es alkatrész csatlakoztatásához a F2-18 alkatrész szükséges.
 F2-19-es alkatrész csatlakoztatásához a F2-20 alkatrész szükséges.
 F2-21-es alkatrész csatlakoztatásához a F2-22 alkatrész szükséges.
 F2-23-as alkatrész csatlakoztatásához a F2-24 alkatrész szükséges.
 F2-25-es alkatrész csatlakoztatásához a F2-26 alkatrész szükséges.
 F2-27-es alkatrész csatlakoztatásához a F2-28 alkatrész szükséges.
 F2-29-es alkatrész csatlakoztatásához a F2-30 alkatrész szükséges.
 F2-31-es alkatrész csatlakoztatásához a F2-32 alkatrész szükséges.
 F2-33-as alkatrész csatlakoztatásához a F2-34 alkatrész szükséges.
 F2-35-es alkatrész csatlakoztatásához a F2-36 alkatrész szükséges.
 F2-37-es alkatrész csatlakoztatásához a F2-38 alkatrész szükséges.
 F2-39-es alkatrész csatlakoztatásához a F2-40 alkatrész szükséges.
 F2-41-es alkatrész csatlakoztatásához a F2-42 alkatrész szükséges.
 F2-43-as alkatrész csatlakoztatásához a F2-44 alkatrész szükséges.
 F2-45-es alkatrész csatlakoztatásához a F2-46 alkatrész szükséges.
 F2-47-es alkatrész csatlakoztatásához a F2-48 alkatrész szükséges.
 F2-49-es alkatrész csatlakoztatásához a F2-50 alkatrész szükséges.
 F2-51-es alkatrész csatlakoztatásához a F2-52 alkatrész szükséges.
 F2-53-as alkatrész csatlakoztatásához a F2-54 alkatrész szükséges.
 F2-55-es alkatrész csatlakoztatásához a F2-56 alkatrész szükséges.
 F2-57-es alkatrész csatlakoztatásához a F2-58 alkatrész szükséges.
 F2-59-es alkatrész csatlakoztatásához a F2-60 alkatrész szükséges.
 F2-61-es alkatrész csatlakoztatásához a F2-62 alkatrész szükséges.
 F2-63-as alkatrész csatlakoztatásához a F2-64 alkatrész szükséges.
 F2-65-es alkatrész csatlakoztatásához a F2-66 alkatrész szükséges.
 F2-67-es alkatrész csatlakoztatásához a F2-68 alkatrész szükséges.
 F2-69-es alkatrész csatlakoztatásához a F2-70 alkatrész szükséges.
 F2-71-es alkatrész csatlakoztatásához a F2-72 alkatrész szükséges.
 F2-73-as alkatrész csatlakoztatásához a F2-74 alkatrész szükséges.
 F2-75-es alkatrész csatlakoztatásához a F2-76 alkatrész szükséges.
 F2-77-es alkatrész csatlakoztatásához a F2-78 alkatrész szükséges.
 F2-79-es alkatrész csatlakoztatásához a F2-80 alkatrész szükséges.
 F2-81-es alkatrész csatlakoztatásához a F2-82 alkatrész szükséges.
 F2-83-as alkatrész csatlakoztatásához a F2-84 alkatrész szükséges.
 F2-85-es alkatrész csatlakoztatásához a F2-86 alkatrész szükséges.
 F2-87-es alkatrész csatlakoztatásához a F2-88 alkatrész szükséges.
 F2-89-es alkatrész csatlakoztatásához a F2-90 alkatrész szükséges.
 F2-91-es alkatrész csatlakoztatásához a F2-92 alkatrész szükséges.
 F2-93-as alkatrész csatlakoztatásához a F2-94 alkatrész szükséges.
 F2-95-es alkatrész csatlakoztatásához a F2-96 alkatrész szükséges.
 F2-97-es alkatrész csatlakoztatásához a F2-98 alkatrész szükséges.
 F2-99-es alkatrész csatlakoztatásához a F2-100 alkatrész szükséges.



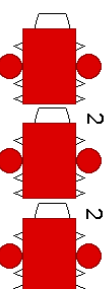
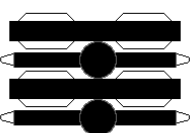
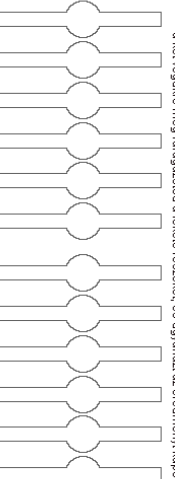
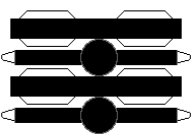
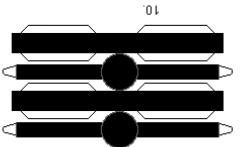
A felépítési sorrend:
 1. H4
 2. H2
 3. H3
 4. H1
 5. H5
 6. H6
 7. H7
 8. H8
 9. H9
 10. H10
 11. H11
 12. H12
 13. H13
 14. H14
 15. H15
 16. H16
 17. H17
 18. H18
 19. H19
 20. H20
 21. H21
 22. H22
 23. H23
 24. H24
 25. H25
 26. H26
 27. H27
 28. H28
 29. H29
 30. H30
 31. H31
 32. H32
 33. H33
 34. H34
 35. H35
 36. H36
 37. H37
 38. H38
 39. H39
 40. H40
 41. H41
 42. H42
 43. H43
 44. H44
 45. H45
 46. H46
 47. H47
 48. H48
 49. H49
 50. H50
 51. H51
 52. H52
 53. H53
 54. H54
 55. H55
 56. H56
 57. H57
 58. H58
 59. H59
 60. H60
 61. H61
 62. H62
 63. H63
 64. H64
 65. H65
 66. H66
 67. H67
 68. H68
 69. H69
 70. H70
 71. H71
 72. H72
 73. H73
 74. H74
 75. H75
 76. H76
 77. H77
 78. H78
 79. H79
 80. H80
 81. H81
 82. H82
 83. H83
 84. H84
 85. H85
 86. H86
 87. H87
 88. H88
 89. H89
 90. H90
 91. H91
 92. H92
 93. H93
 94. H94
 95. H95
 96. H96
 97. H97
 98. H98
 99. H99
 100. H100

Olvasd el a ragasztási tanácsokat is!

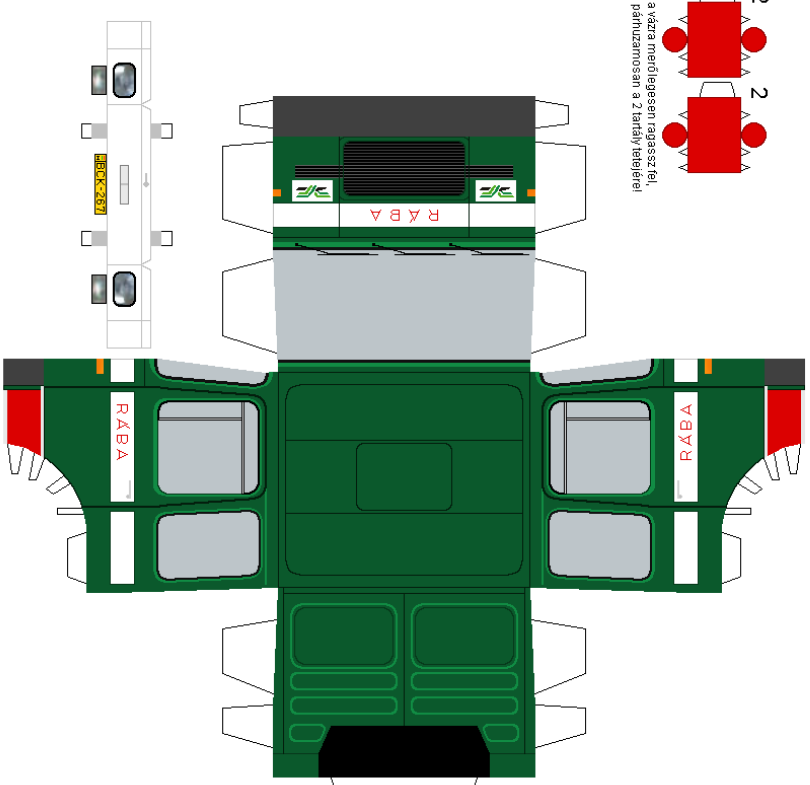
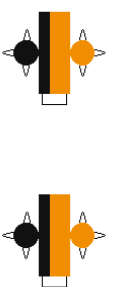
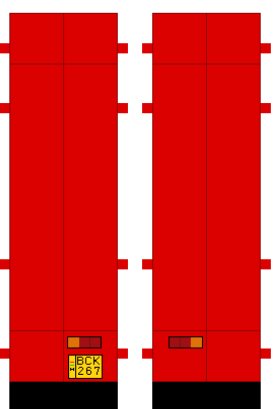
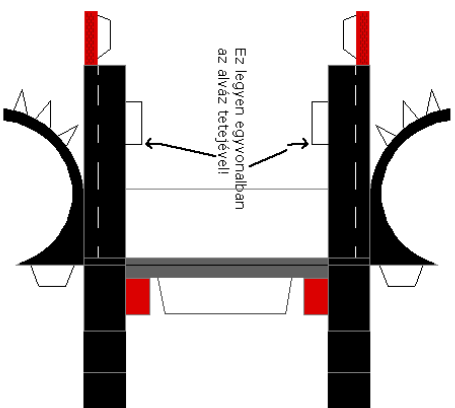
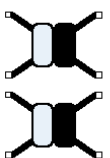
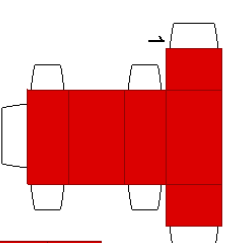
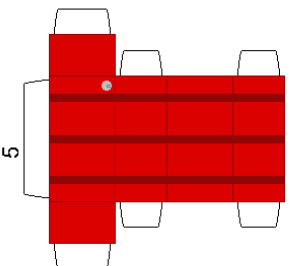
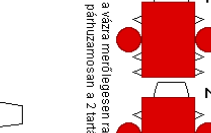
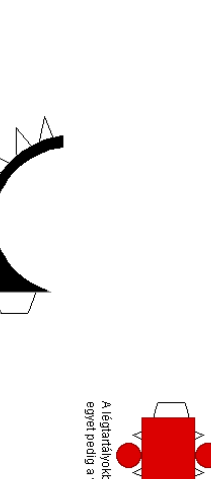
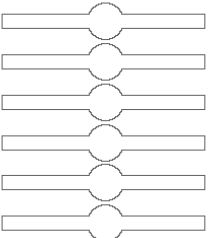


9
A hátsó hídakat összeragaszd az előző sablonból is, de ha az nem készültünk, akkor ezekből 6-ot összeragaszd az egymással a két végükre meg fátagszod a fekete részeket, és ugyanazt az eredményt kapod!

10
Az elősíndart ragaszd az első kerék belső felén lévő piros leglátapra!



A fátagszódokból 21 a vázat a megfelelően ragaszd fel, egyet mindig a vázati pontszámokon a 2 tartály helyére!



83K-237

RÁBA