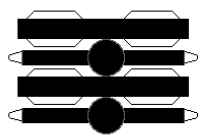
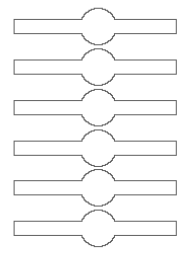


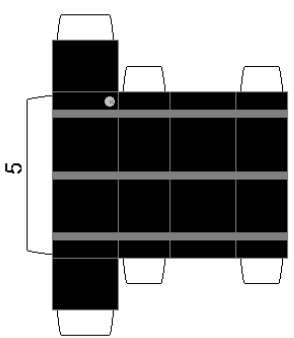
9. A hátsó rudakat ragaszd a kerékek belsejébe lévő piros keretrel



10. Az elősíkat ragaszd az első kerékek belsejébe lévő piros keretlepra!



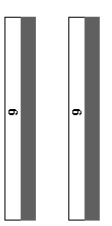
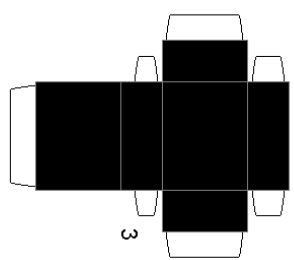
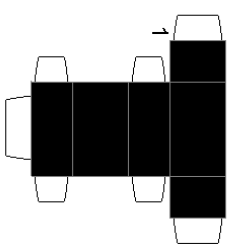
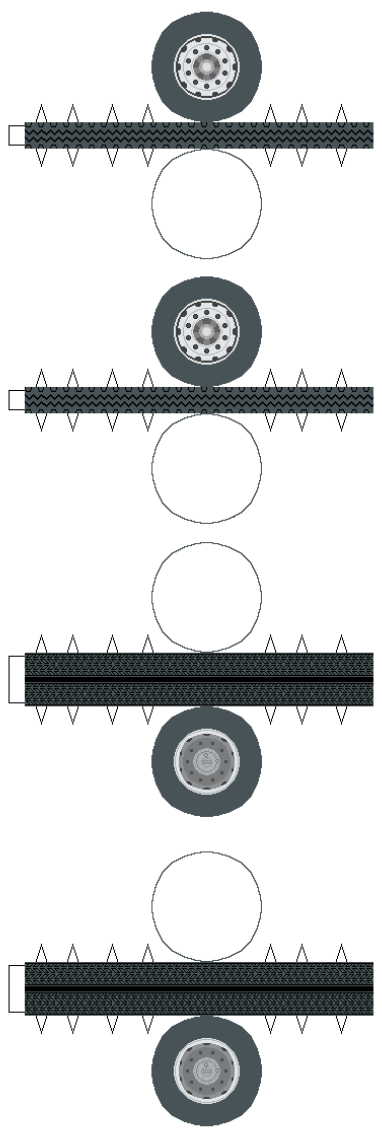
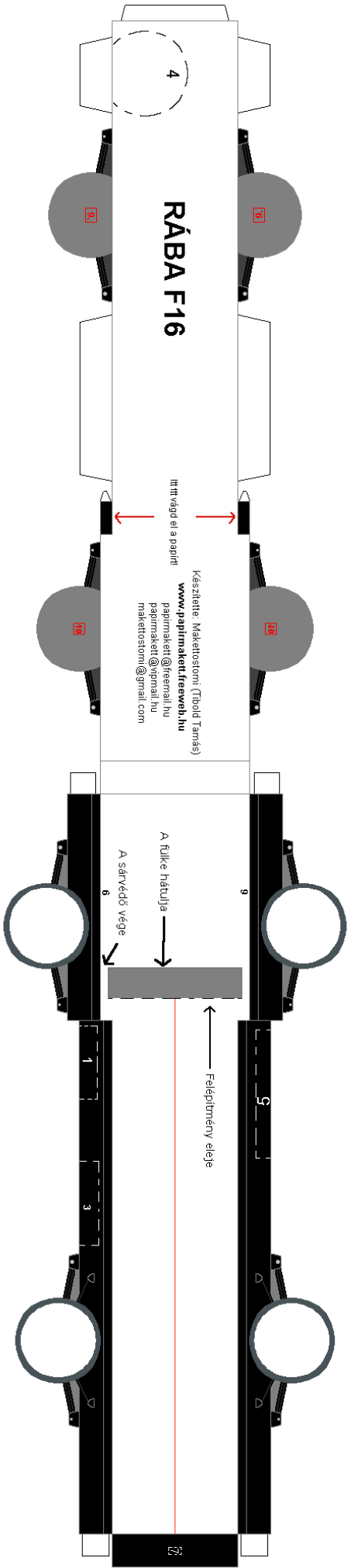
11. A hátsó hirtel lecszerelhető az előző sablonból is, de ha az elcsúszhatunk, akkor a szerszámot is a szerszámot a szerszámmal a két végére meg ragasztod a felüle részeken, és ugyanúgy az elcsúszhat kapod!



Ezket a felületnyelvére ragaszd!

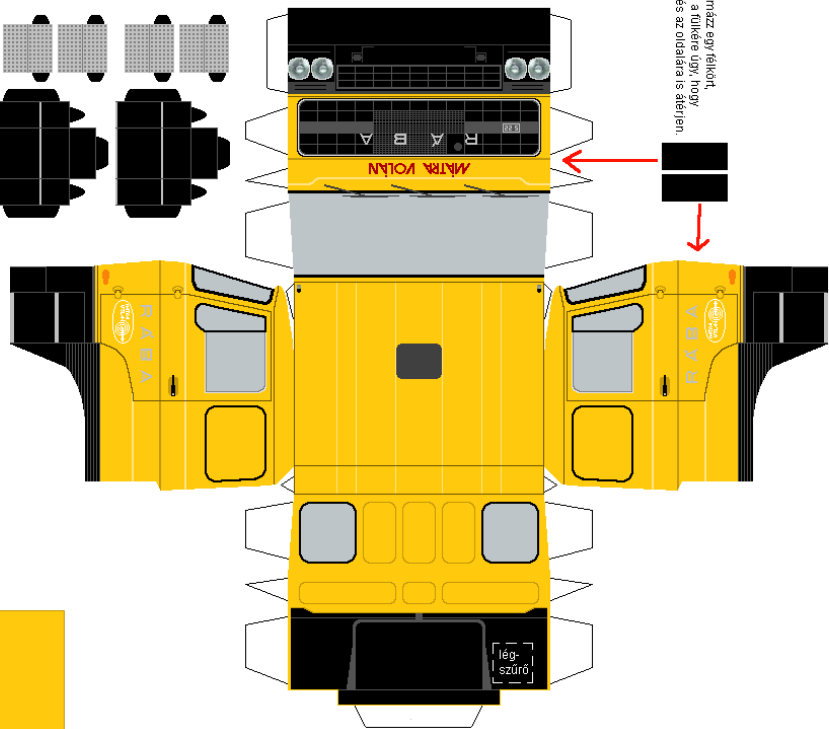


Avonóbert a kijelölt helyre ragaszd!



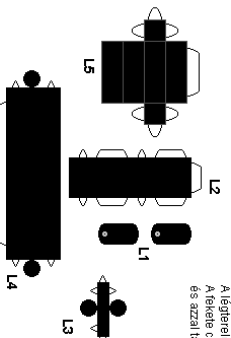
4. pótkerék

Ezekből formázz egy félkört,  
és ragaszd a tülphez úgy, hogy  
az elejére, és az oldalára is átérjen.



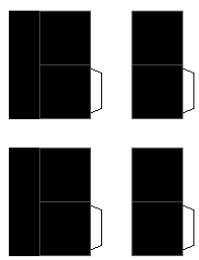
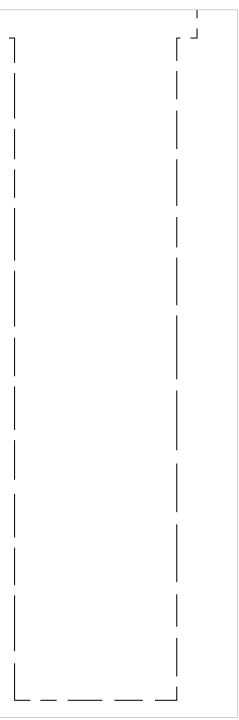
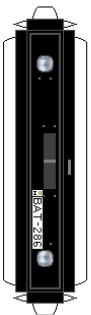
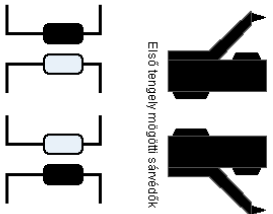
Ha a lépcsőket is deklánál akárcsak megcsinálod,  
a lépcső helyét kivágod, és ezeket az alkatrészeket  
beragasztod a helyére.

A lépcsőket ragaszd a tülke tetejére!  
A fekete csíkokból 2-2-1 ragaszd össze egymással szemben  
és azaz kinnmaradj ki kívülről.

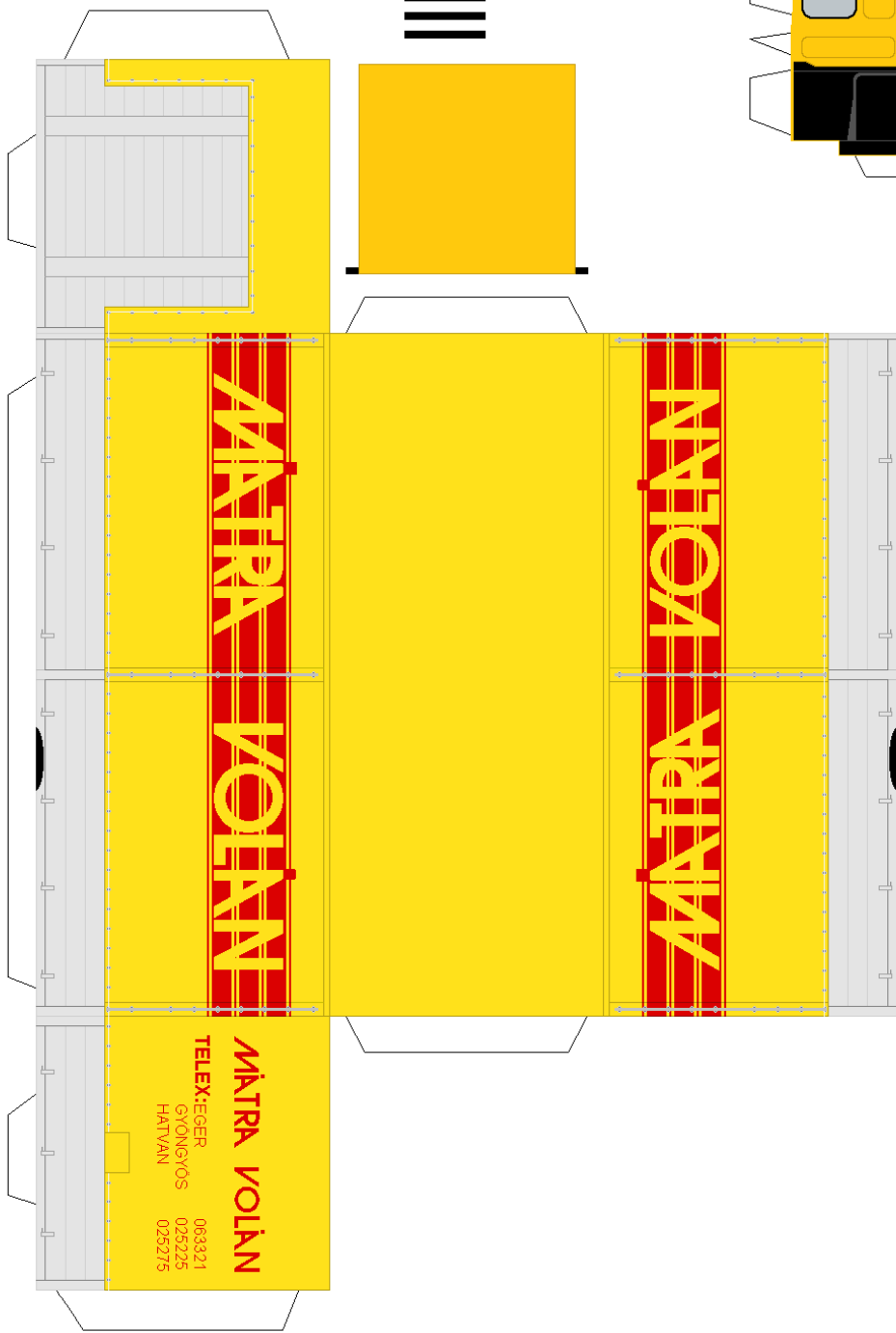


Légszűrő összerakása:  
L1 kör, ragaszd rá az L2-es alkatrészt!  
L3-1 ragaszd az így kapott alkatrészt tülkére!  
L4-1-ből csinálj egy hengert, ezt ragaszd L3  
tülkére!  
L5-öt ragaszd össze, és ragaszd L4 tülkére!

Első tengely mozgó! sárvédők



A sárvédőket a kerekek  
elő, és mögé ragaszd!



**MÁTRA VOLÁN**  
TELEX-ÉGER 063321  
GYÖNGYÖS 025225  
HÁTIVAN 025275