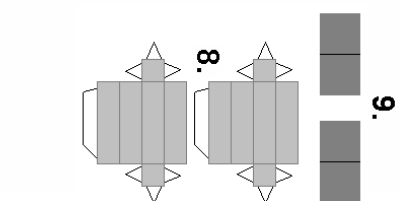
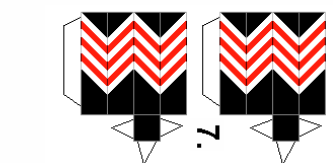
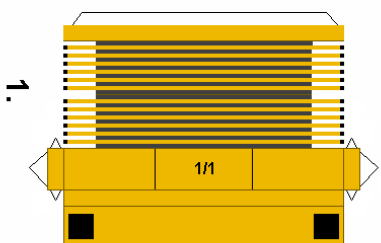
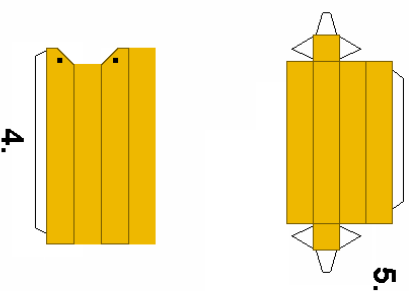
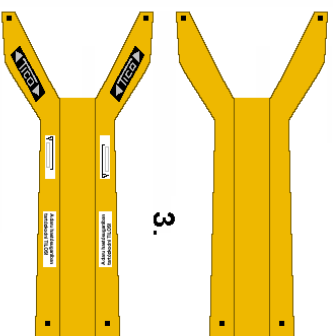
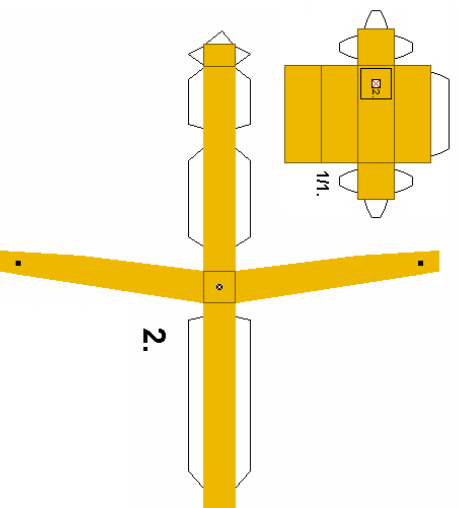
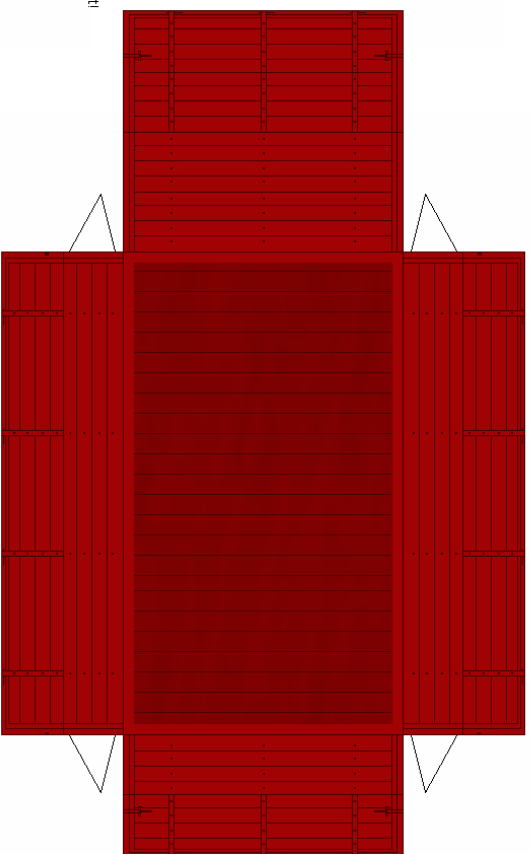


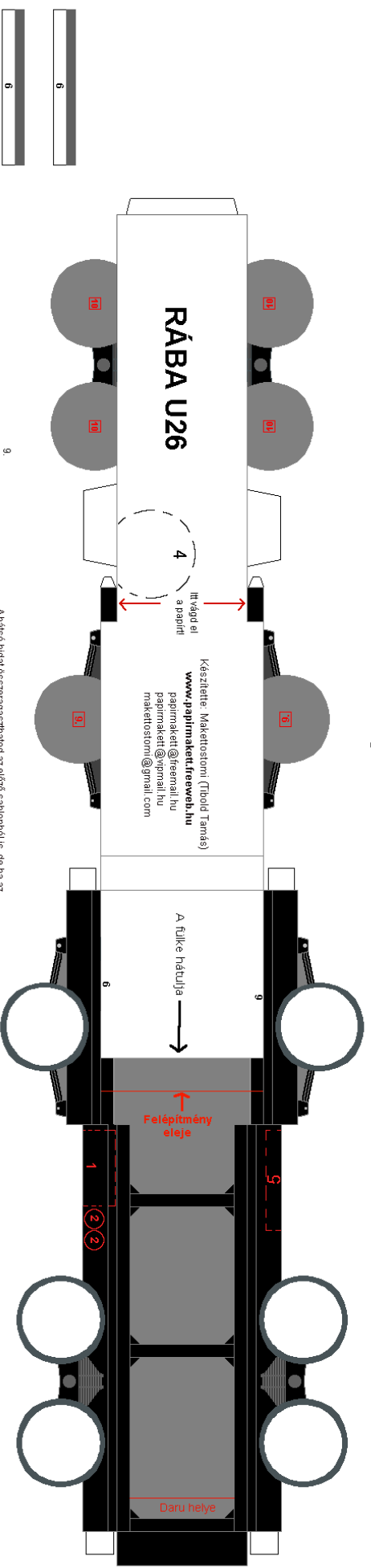
4 pótkerekek

- Daru összeállítása:**
- 1 - az 1-es számú alkatrészt összeragasztás után ragaszd az alvázra!
  - 2 - Az 1/1-es alkatrészt ragaszd az 1-es tetején jelölt helyre! A Tetején lévő X-nél szurd át tegyél bele fogpiszkálót, és rakd rá a 2-es alkatrészt!
  - 3 - Szurd át a 2-es alkatrészt felét is a feleke pontnál!
  - 3 - A 3-as alkatrészt 2 részre ragaszd össze, a feleke pontonkénti szurd át! Azután egy vékony dróttal rögzítsd a 2-es alkatrészt!
  - 4 - A 4-es alkatrészt a fentebb leírtak szerint járj el!
  - 5 - Az 5-ös részt összeragasztás után, told a 4-es alkatrésztel! A kimaradó részre ragaszd a 6-os alkatrészt!
  - 6 - A 7-es részt ragaszd az 1-es állán lévő nagy feleke négyzetre!
  - 7 - A 8-as részt told bele a 7-es részre, és a 6-as állára ragaszd rá az egymásba hajlított 9-es alkatrészt!

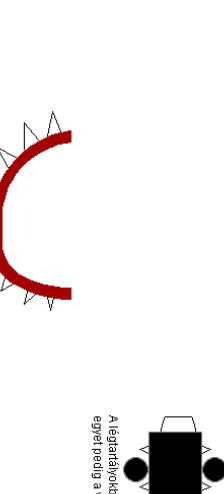
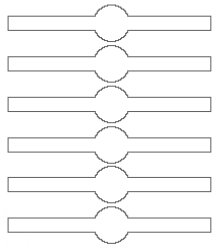
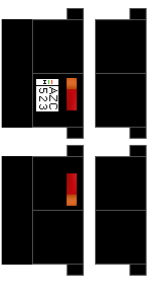
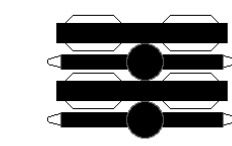
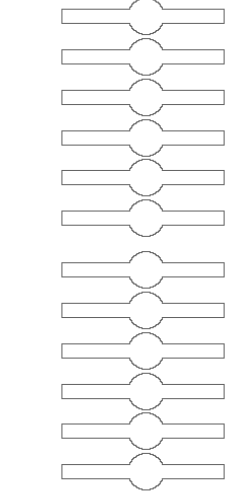
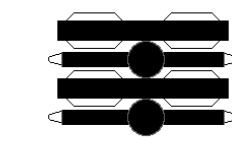
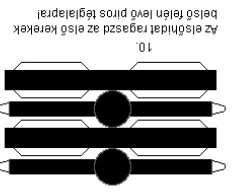


9.

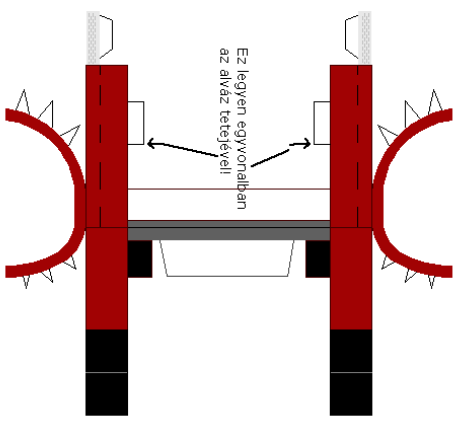
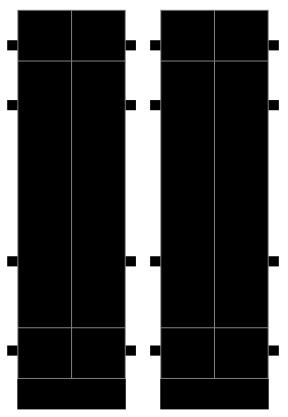
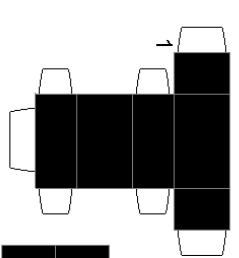
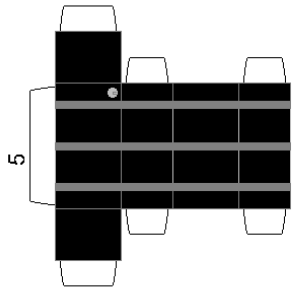
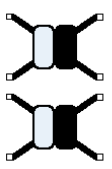
Olvasd el a ragasztási tanácsokat is!



9  
 A hátsó hídakat összeragaszthatod az előző sablonból is, de ha az nem kényelmes, akkor ezeket 6-ot összeragasztasz egymással a két végükre meg ragasztod a tekele részreket, és ugyanazt az eredményt kapod!



10  
 Az első hídakat ragaszd a keretek belsejé felén levő piros lejtőlapra!  
 2 2



Ez legyen egyvonalban az átlaz tetővel!

