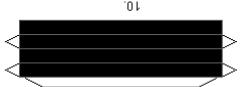
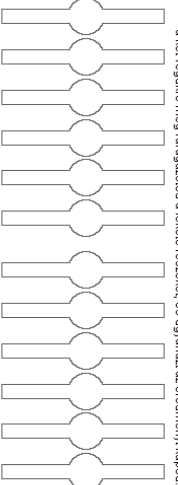
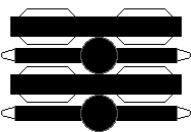


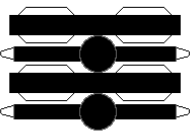
Az elsőhídat ragaszd az első kerék belső felén lévő piros lejtálapra!



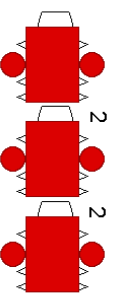
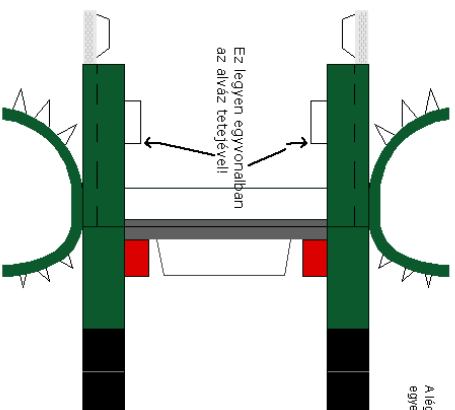
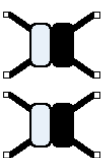
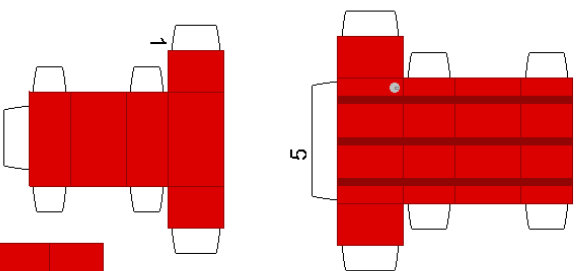
9
A hátsóhídat ragaszd a kerékek belső felén lévő piros keretre!



A hátsó hídait összeragaszthatod az előző sablonból is, de ha az nemheznekünk, akkor ezeket a 6-6-ot összeragaszd az egymással a két végükre meg faragaszd a fekete részeket, és ugyanazt az eredményt kapod!



7
Avonold fel a kijelölt helyre ragaszd!



A leglátványosabb! 2-1 a vázra merőlegesen ragaszd fel, egyet pedig a vízszel párhuzamosan a 2 tartály felé fel!

