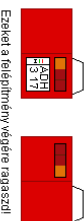
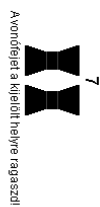
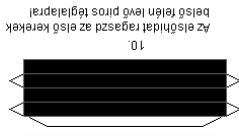


# Olvasd el a ragasztási tanácsokat is!



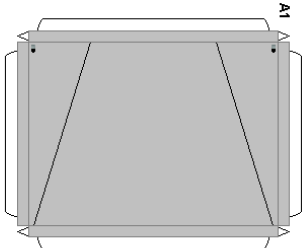
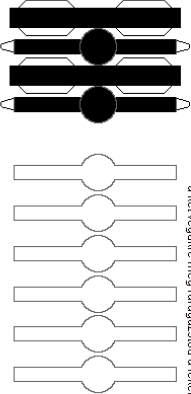
Ezeket a felépítményvégeket ragaszd!

9. A hátsóhüvelyt ragaszd a kerekek belsejébe, felül levő piros keretre!

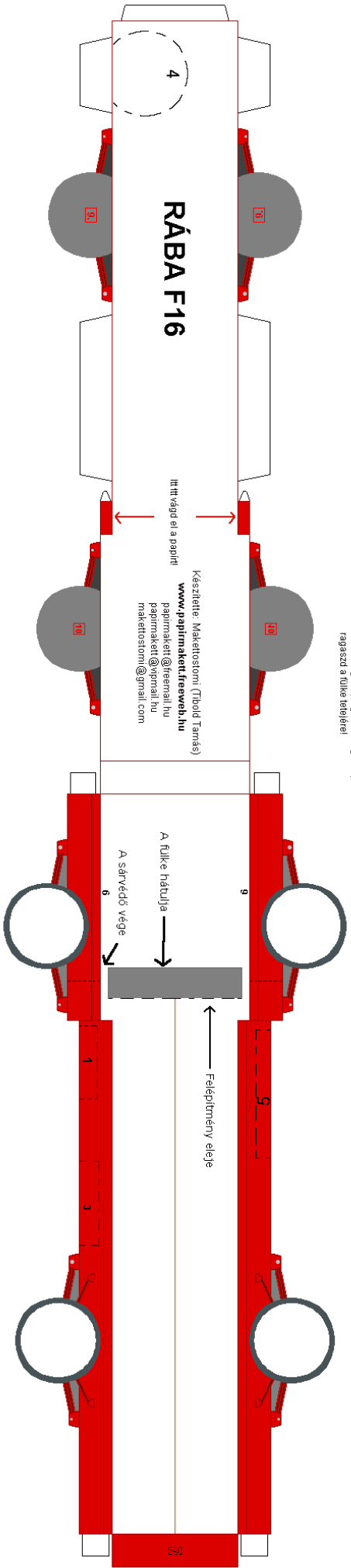
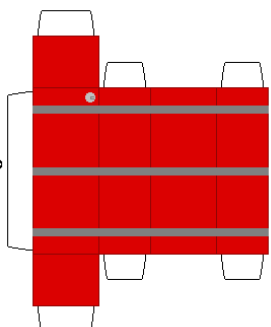
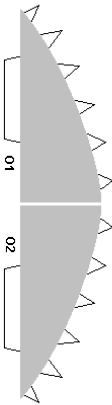


Az elősíntát ragaszd az első kerekek belsejébe, felül levő piros keretre!

A hátsó hírelt összezsugorodhat az előző sablonból is, de ha az összezsugorodunk, akkor a hátsó hírelt összezsugorodhat a hátsó hírelt végére meg ragasztod a felüle részét, és ugyanúgy az eredményt kapod!



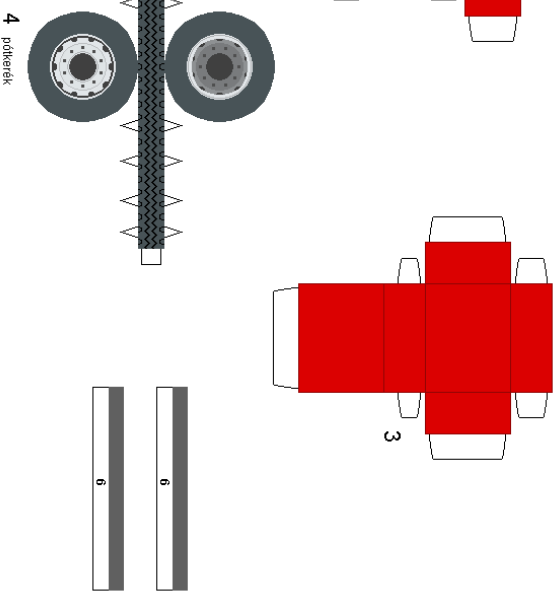
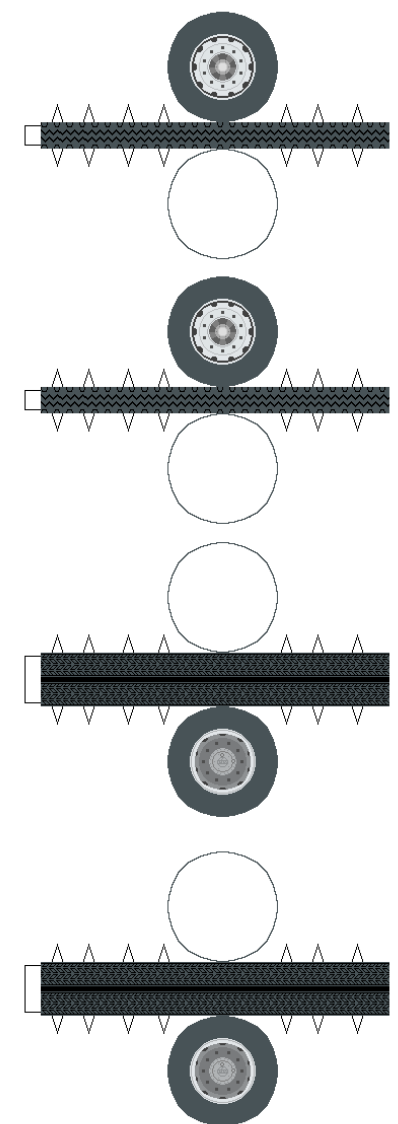
A legelőször összezsugorodás után, ragaszd a felületet!  
 Összezsugorodás: A1 7. oldalán a ragasztó rá az O1-O2 alakú részre. O1 a baloldali, O2 a jobb oldali.  
 Utána az elkészült alakzatot ragaszd az A1 alakú rész felületére, ragaszd meg a vonalakat A1 szelvényét meg összehajtogatva, ragaszd meg a kereket és a kész elemet ragaszd a felületére!



## RÁBA F16

Készítette: Makettostomi (Tibold Tamás)  
[www.papirmakettrevvel.hu](http://www.papirmakettrevvel.hu)  
 papirmakett@freemail.hu  
 papirmakett@vipmail.hu  
 makettostomi@gmail.com

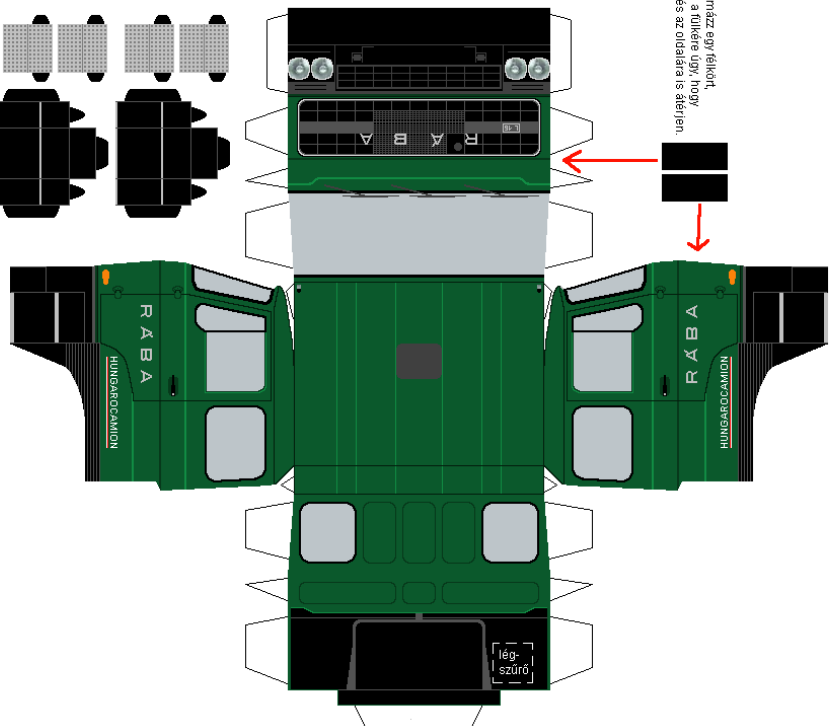
A felületet a hátsó hírelt végére ragaszd meg a vonalakat A1 szelvényét meg összehajtogatva, ragaszd meg a kereket és a kész elemet ragaszd a felületére!



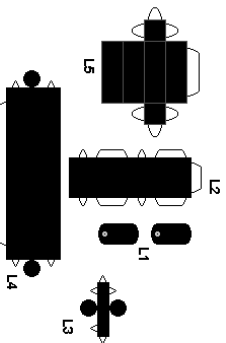
4. pótkerekek

Olvasd el a ragasztási tanácsokat is!

Ezekből formázz egy félkört,  
és ragaszd a kábelre úgy, hogy  
az elejére, és az oldalára is átérjen.

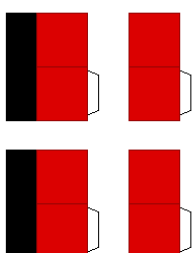
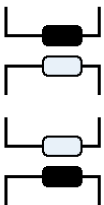


Ha a lépcsőket is szeretnéd akasztani,  
a lépcső helyét kivágod, és ezeket az állványokat  
beragasztod a helyére.



Légszűrő összerakása:  
L1-kor, ragaszd rá az L2-es alkalmasztó!  
L3-t ragaszd az így kapott alkalmasztó elejére!  
L4-höz csináld egy hengert, ezt ragaszd L3  
teljére!  
L5-t ragaszd össze, és ragaszd L4 teljére!

Első tengely mozgó síkvédők



A tűzriadót a hátsó kerek  
éle, és mögé ragaszd!

