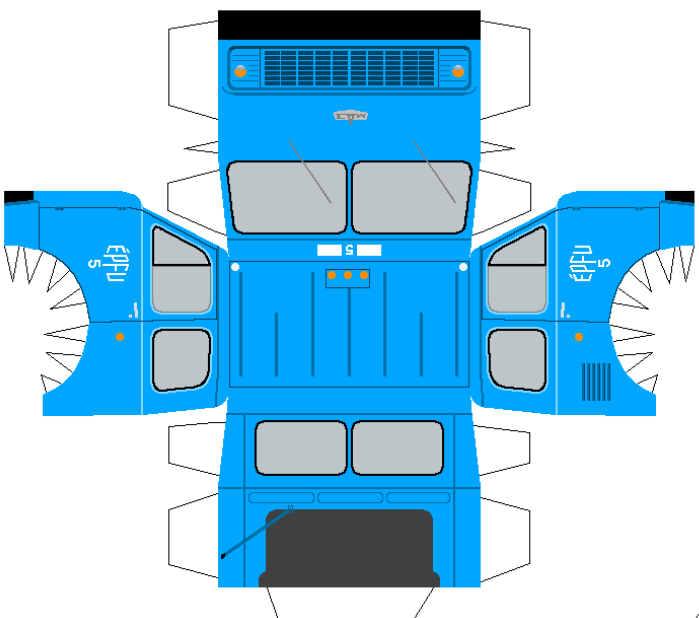
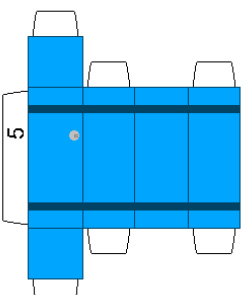
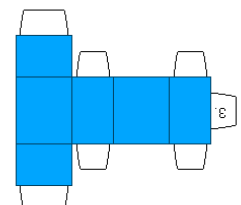
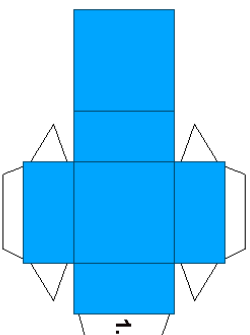
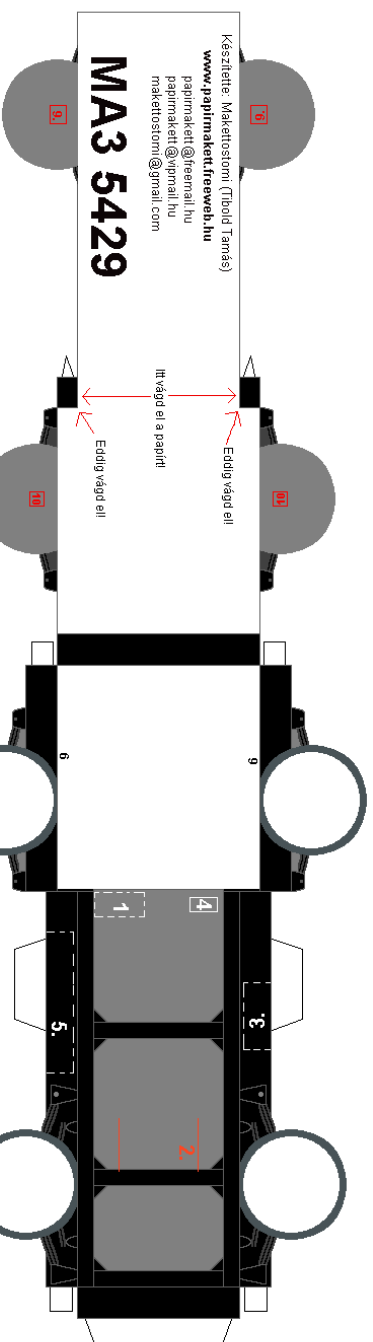
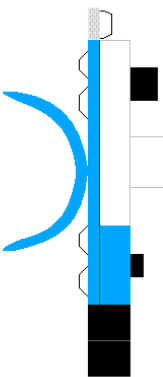
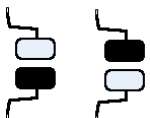
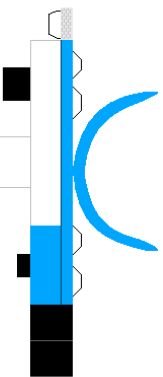
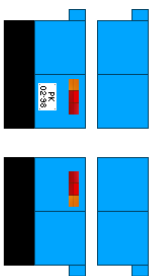
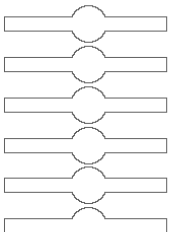
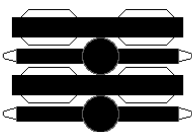


Olvasd el a ragasztási tanácsokat is!



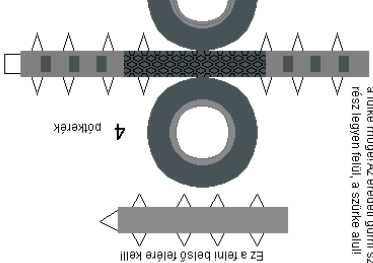
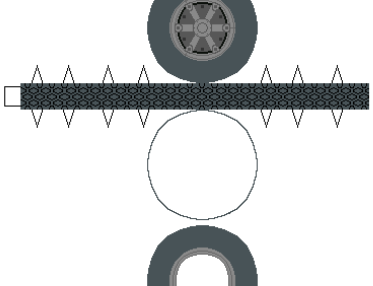
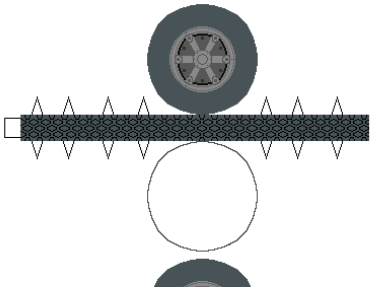
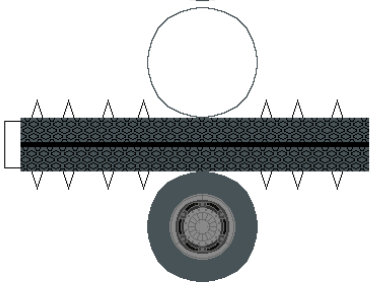
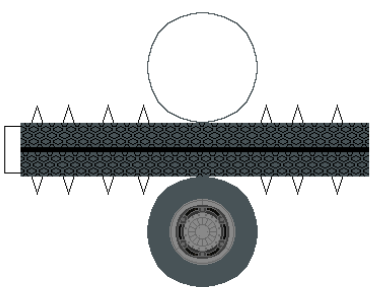
Az elsőket ragaszd az első kerekre!
10



A hátsó hídakat ragaszd a kerekre belülre levő piros keretrel! A differenciálmű jobb oldalára van előlva!

A hátsó hídakat összeragaszd az előző sablonból is, de ha az nem jön ki jól, akkor az előző E-rod összeragasztás alapján a két végükre megragasztod a fehér részket, és ugyanígy az eredményt kapod!

A többiket ragaszd jobb oldalra, a fülke mögé! Az eredeti gumiszerű rész legyen felül, a szíke alul!



4 pótkerek

Ez a felhő belülre kell!