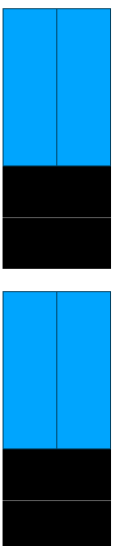
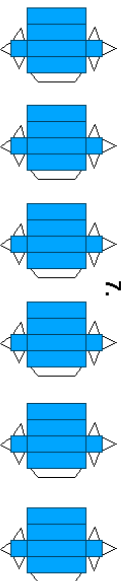
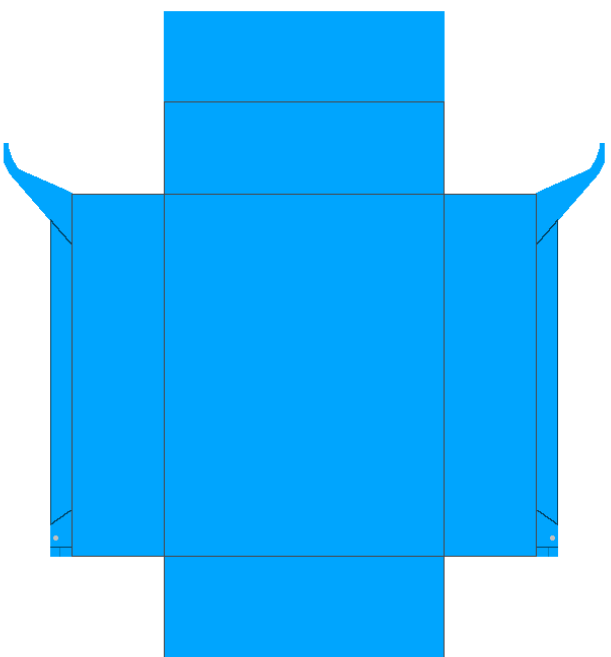
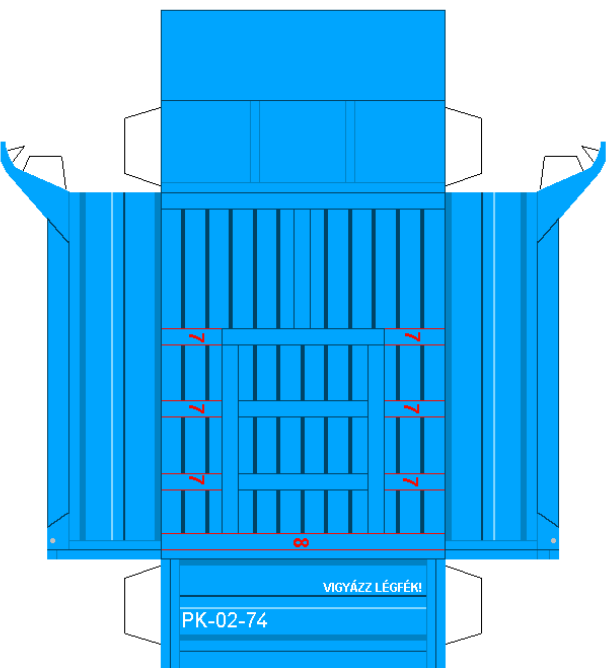
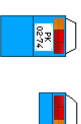


Olvasd el a ragasztási tanácsokat is!

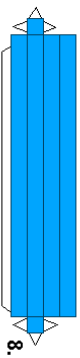
A sárvédőt a piros vonal szerint hajtsd meg,
és ragasd a billeső pultonnyal Ragasztás! fu-
nksionra rálla, a 7-es számú alkatrészekhez kell
hözátálgatni, egy kis ragasztó cseppel.
A sárvédő gumit pedig úgy hajtsd, hogy függőlegesen álljon!

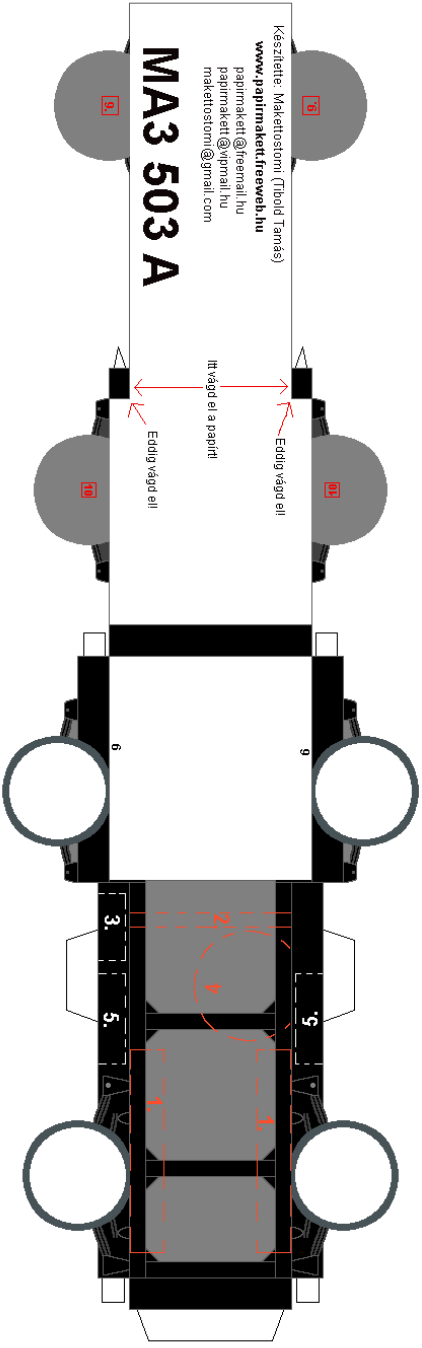
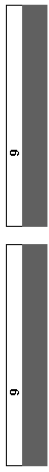


Ezeket a 8-as alkatrészt állóra ragaszdi



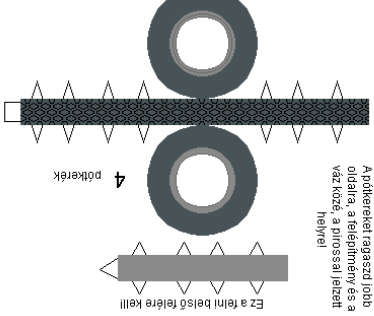
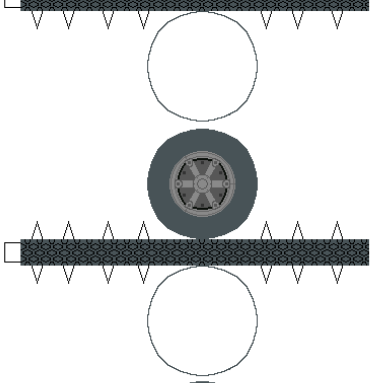
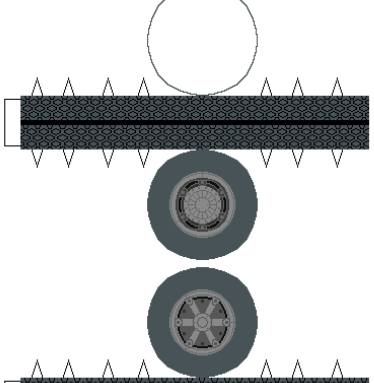
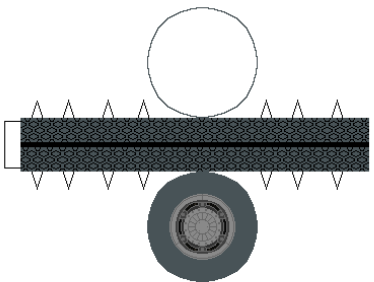
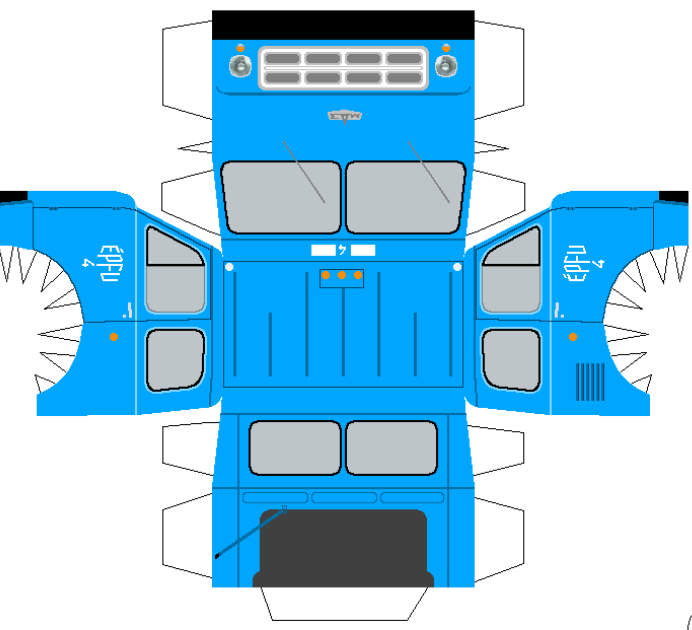
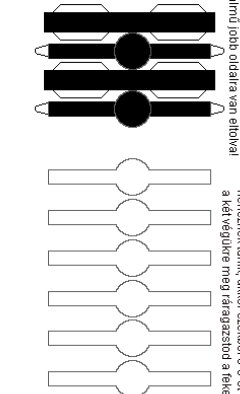
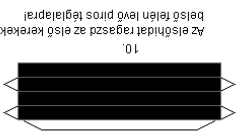
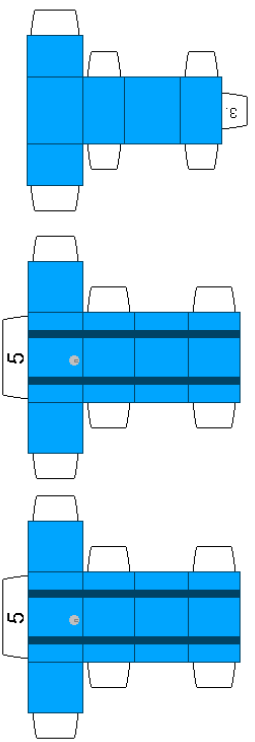
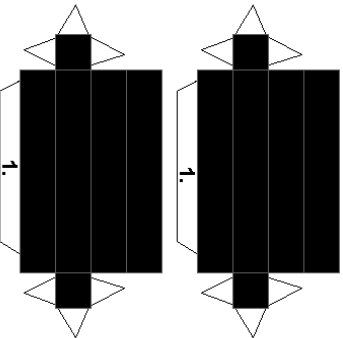
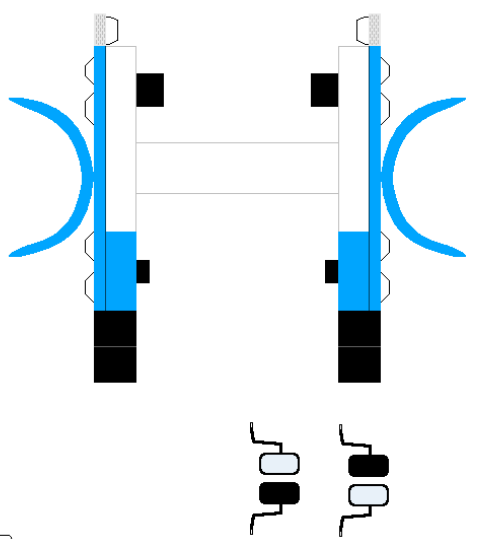
Ezeket a piros vonalakra ragaszdi A 7-es részek egyik végé a pultony szélénel legyen!
A 8-as rész pedig fűdül legyen a piros vonalón!





Készítette: Maktostomi (Tibold Tamás)
www.papirmakettfreeweb.hu
 papirmakett@gmail.hu
 papirmakett@gmail.com
 maktostomi@gmail.com

MA3 503 A



A hátsóhidakat ragaszd a kerékek belső felére levő piros keretrel! A differenciálomú jobb oldalra van előlva!

A hátsó hídát összeragaszthatod az előző sablonból is, de ha az nem jön ki jól, akkor emelődül! E-cső összeragasztás segít! a két végükre meg ragasztod a felület részket, és ugyanígy az eredményt kapod!

Ardőkenővel ragaszd jobb oldalra, a felületen! És a víz közt a pirossal jelezett helyre!

Ez a resin belső felére kell!

4 pótkerék