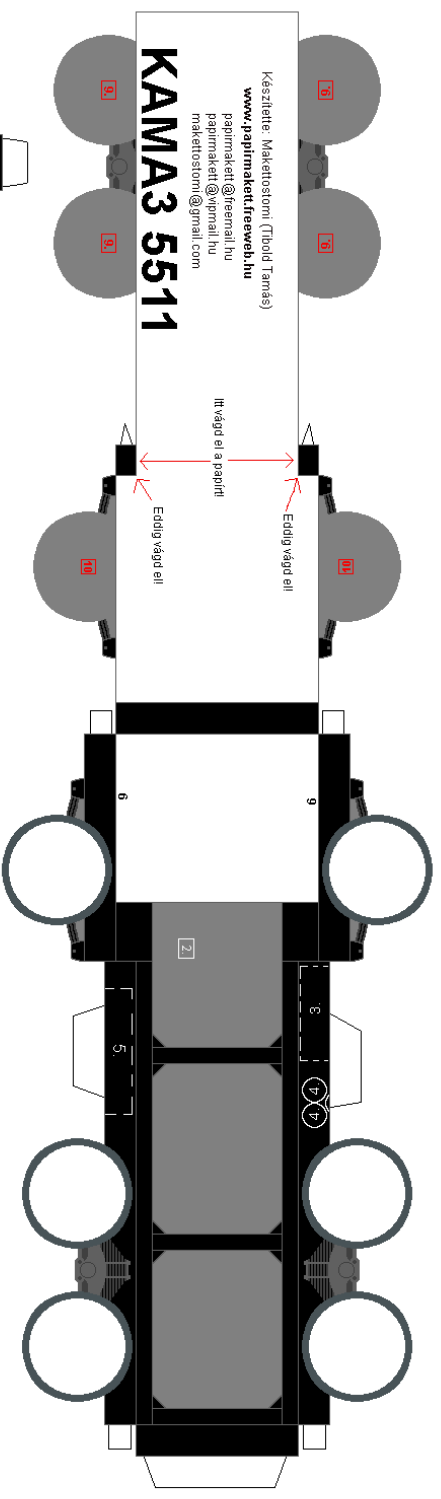


Olvasd el a ragasztási tanácsokat is!



Készítette: Makettostomi (Tholdi Tamás)

www.papimakkeltrevezeli.hu

papimakkelt@freemail.hu

papimakkelt@vipmail.hu

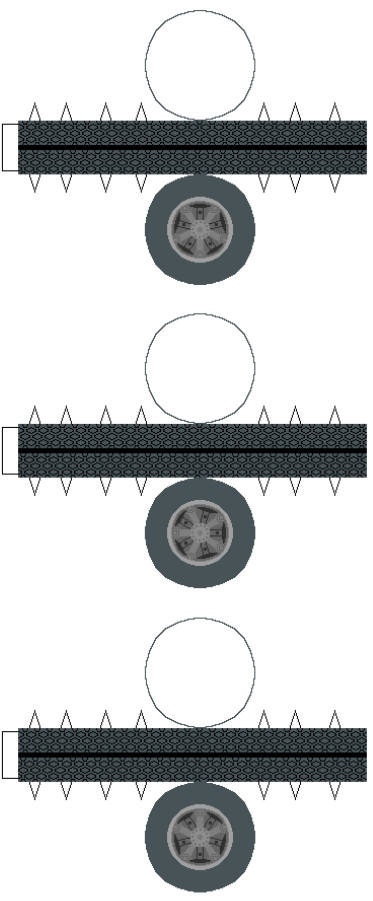
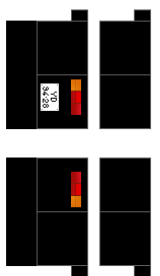
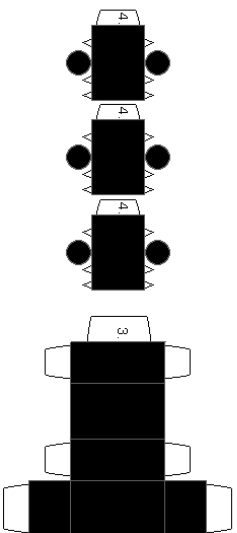
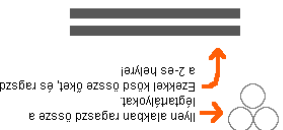
makettostomi@gmail.com

KAMA3 5511

Itt vágd el a papírt!

Eddig vágd el!

Eddig vágd el!

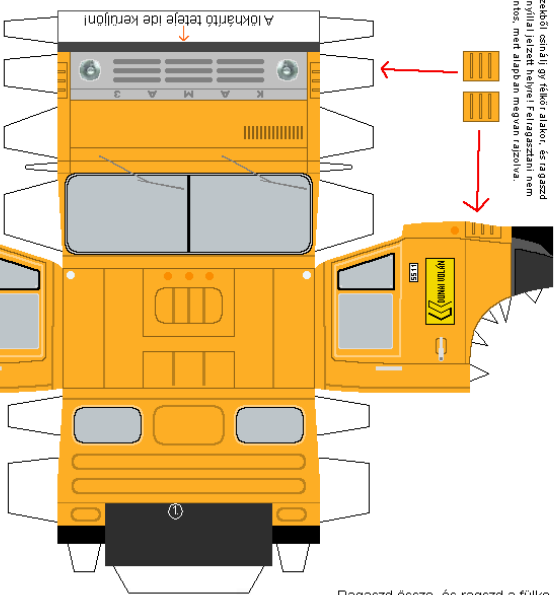
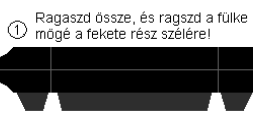


2.

Légszűrő

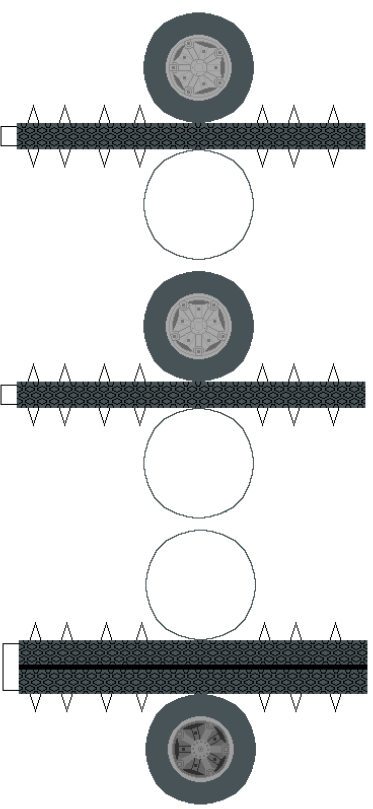
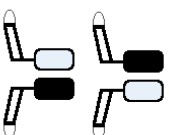
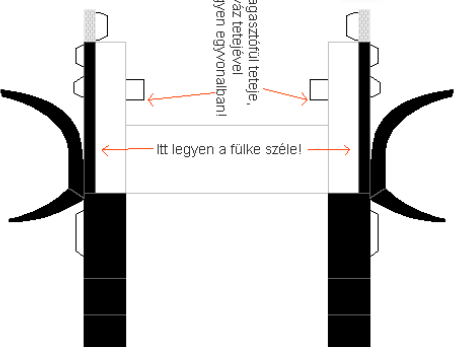
Légszűrő tetője

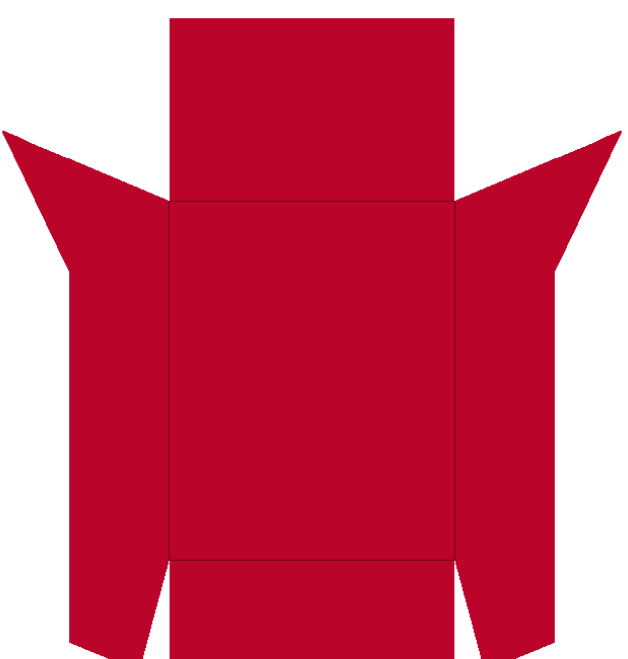
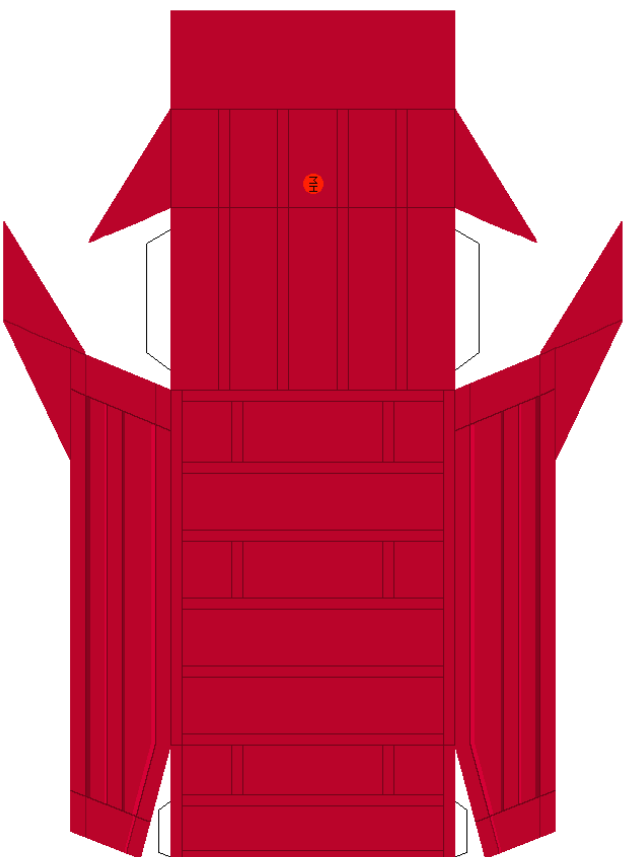
Légszűrő talpa



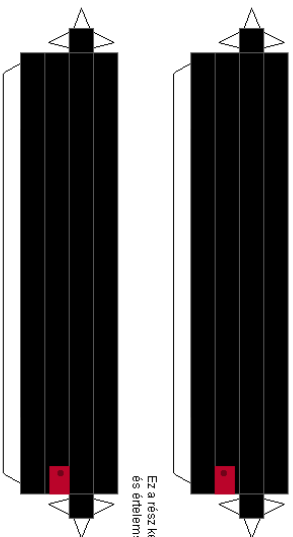
A ragasztódtól teteje, a zár tetővel legyen egykronahban!

Itt legyen a fülke széle!

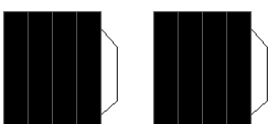




A segédalkazakat ragaszd az alváz szélére (E-gázol) a hosszúkat az alváz végjéig húndvíva előre, utána a rövideket keresztbe közzükli

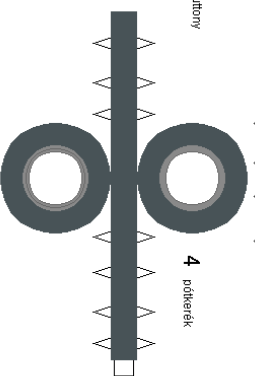


Ez a rész kerüljön hátúra és előresterdlen kifelé nézzeni

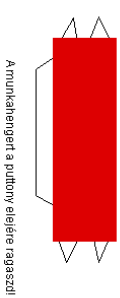


Ez a felni belső felére kell

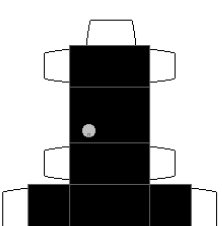
A pótkereket gaszd a putnyy elejére, jobb oldalon!



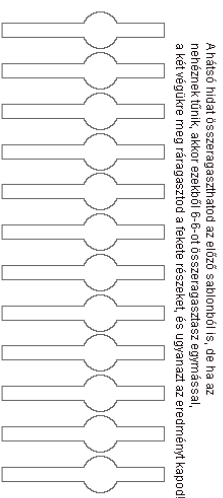
4 pótkerek



A munkahengerrel a putnyy elejére ragaszd!



A hidraulikus cilindert ragaszd a bal oldalra, a munkahenger mellé!



A hídsó hídsal összeragaszthatod az előző sablonból is, de ha az nem érkezik töltek, akkor ezektől f-g-ol összeragaszd az egymással a két végükre meg a ragaszd a feléke részre, és ugyanaz az eredményt kapod!