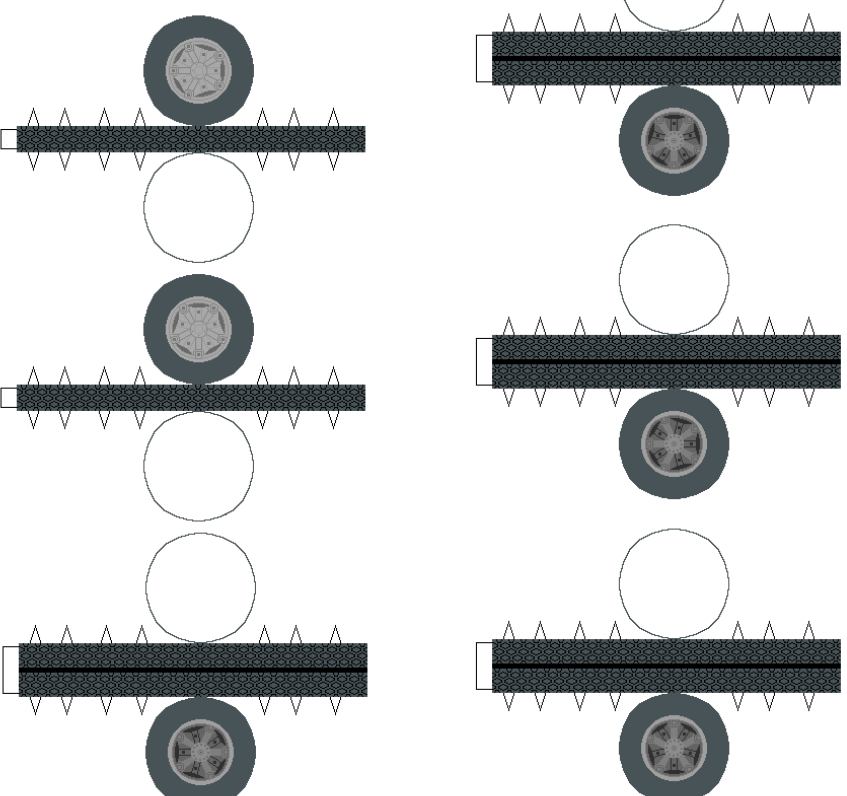
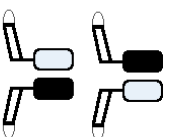
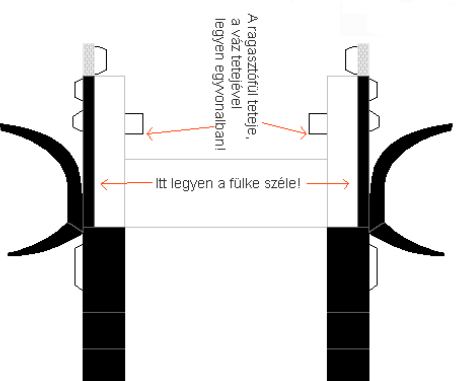
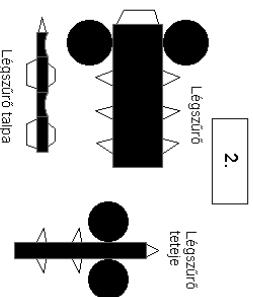
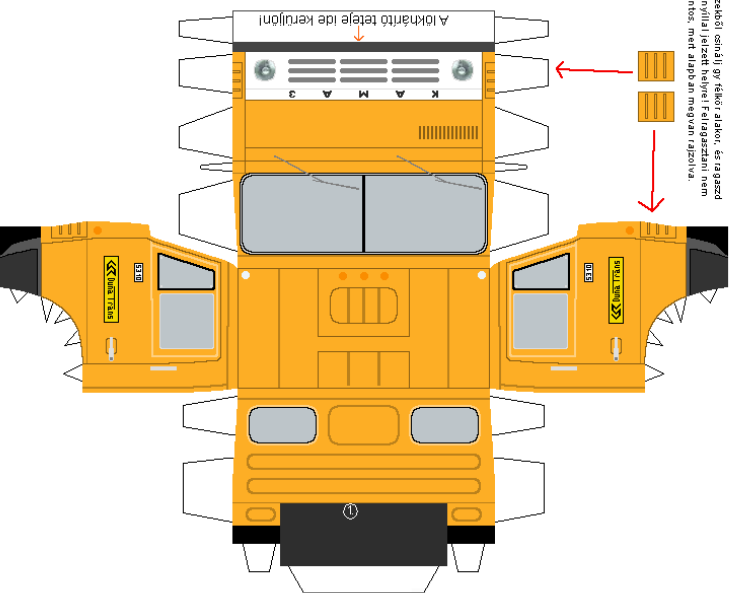
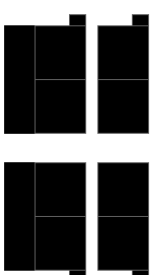
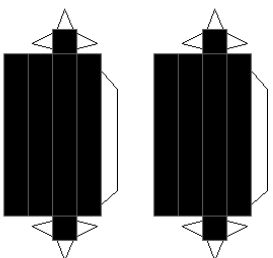
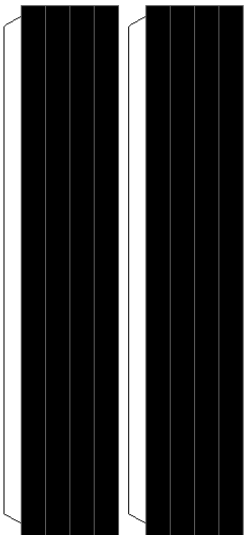


Ezekből csinálj öt fekete alapot, és ragaszd a nyílra jelzett helyre! Felragasztani nem fontos, mert alapban megvan rajzosa.

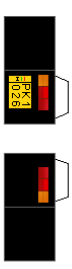


Olvasd el a ragasztási tanácsokat is!

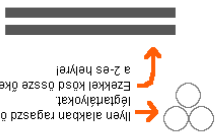
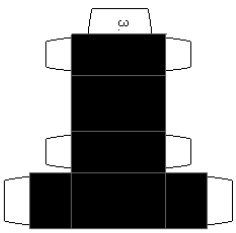
A segédalvázakat ragaszd az alváz szélére! Először a rövidkeket keresztbe, előtte a felgöngylyvagy jelző vonalra, és hátra a vízvégre, utána a hosszúkat ragaszd közüjük hossz irányban!



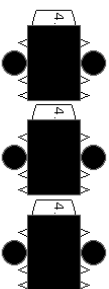
Szárdék: Tartsd a középső tengelyt elől, az alsó a hátsó tengely mögött!



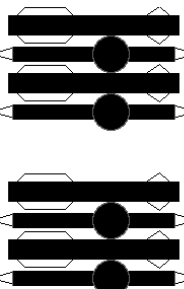
Ezeket a felgöngylyvagy jelző vonalra ragaszd a végéről pár mm-el beljebb!



Ilyen alakban ragaszd össze a felgöngylyvagy jelző vonalra a 2-es helyre! Ezeket kösd össze őket, és ragaszd



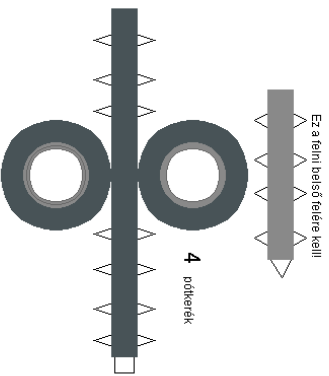
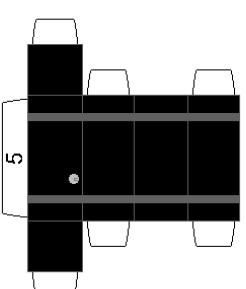
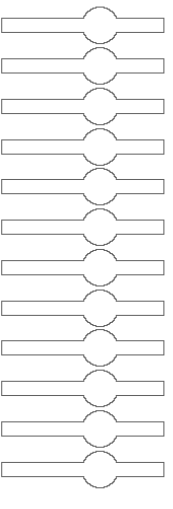
Az előlapon ragaszd az első keréket belső felén lévő piros téglalapra!



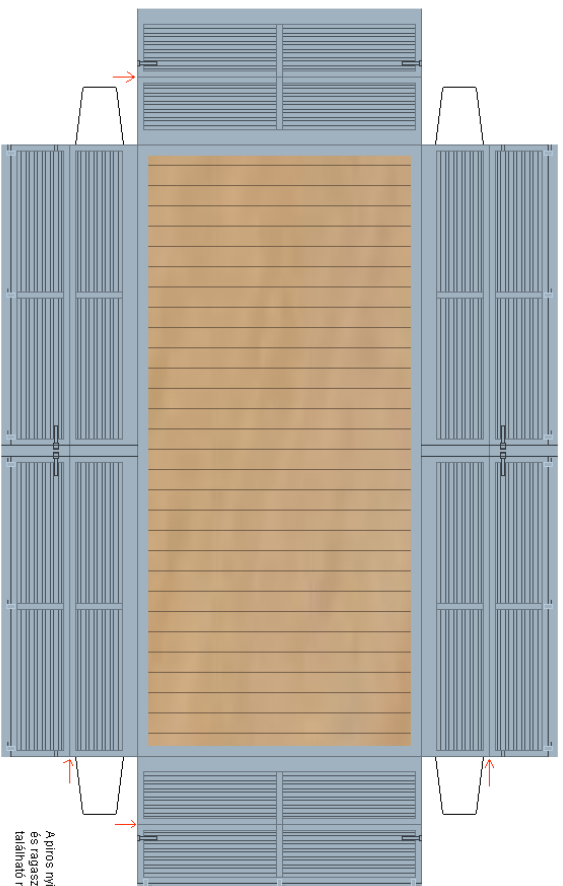
9. A hátsó oldalt ragaszd a kerékek belső felén lévő piros keretrel! A differenciálnú löbög oldalra van eltolva!



A hátsó indát összeragaszthatod az előző sablonból is, de ha az nem jön ki tőlünk, akkor ezakkori b-b-ot összeragasztasz egymással, a két végükre meg a ragasztó a lüktető részreket, és ugyanazt az eredményt kapod!



4. pótkerék



A piros nyíl jelölés helyén kell ragasztani a pótkeréket, és ragaszd össze őket! Ragaszd az előlapon, és a hátsón is az oldalait! Található ragasztójeleket is ragaszd közre!