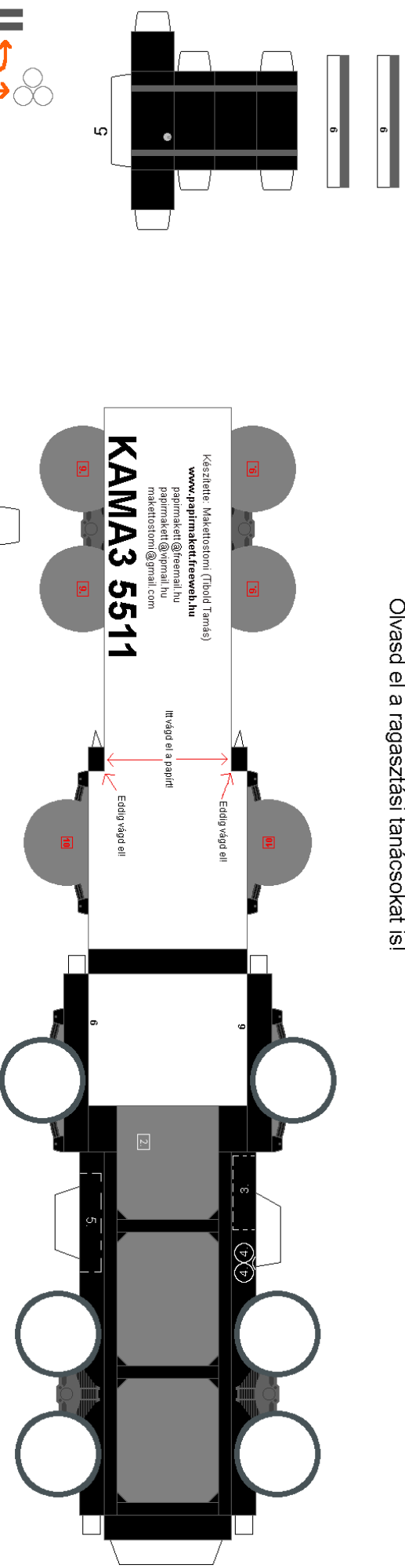
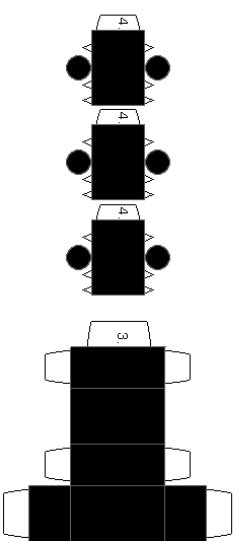


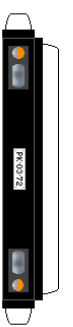
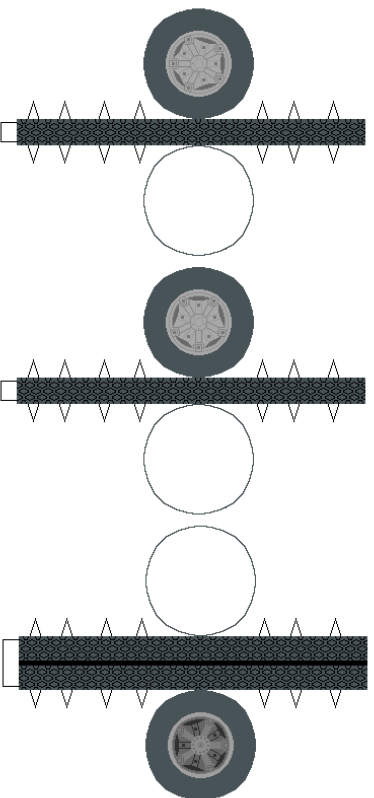
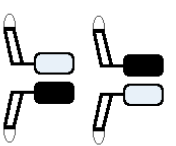
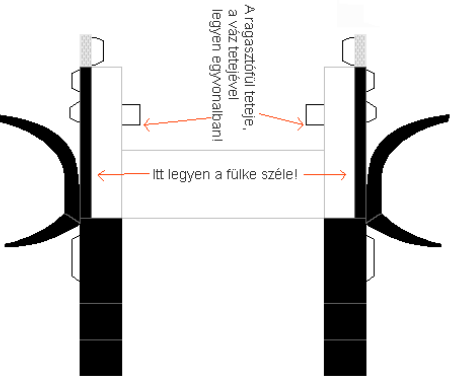
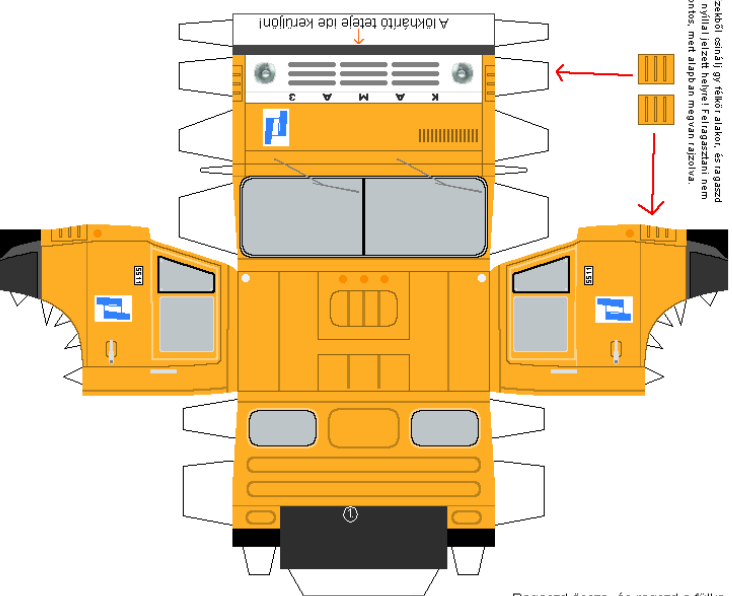
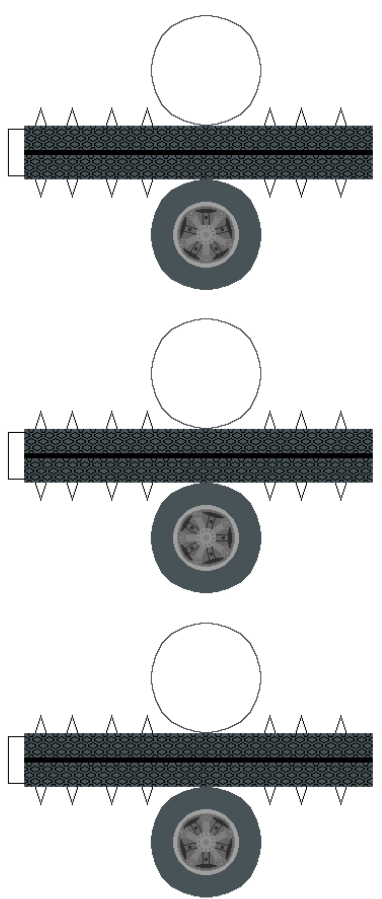
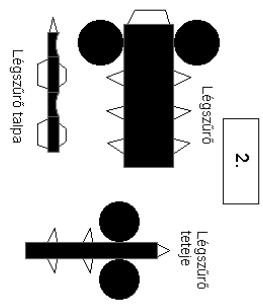
Olvasd el a ragasztási tanácsokat is!

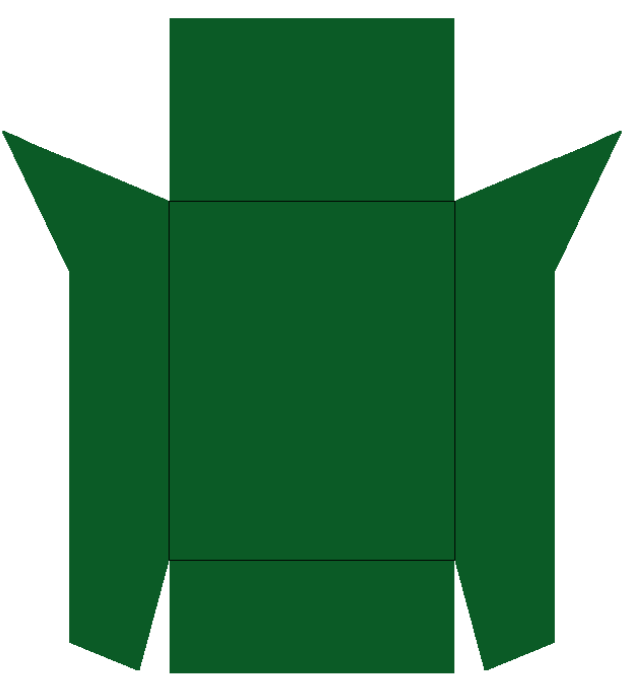
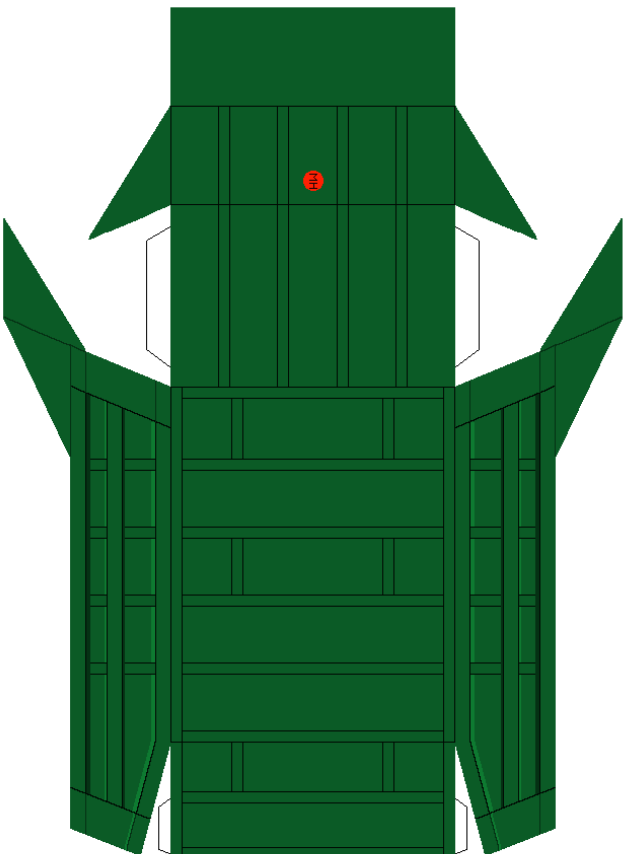


Ilyen alakban ragaszd össze a legfentieket!
 Ezekkel kösd össze a 2-es helyre!
 a 2-es helyre!

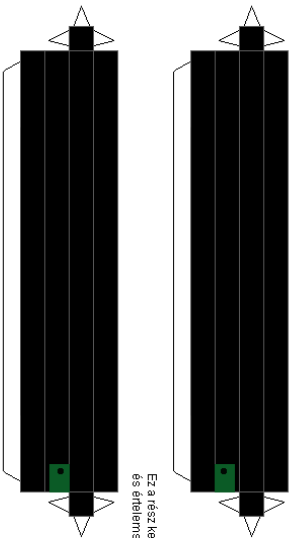


Ragaszd össze, és ragaszd a fülke mögé a fekete rész szélére!

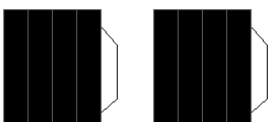




A segédalkazakat ragaszd az alváz szélére (E-gész) a hosszúságát az alváz végjéig kimérve előre, utána a rövidkeket keresztbe közdöljki

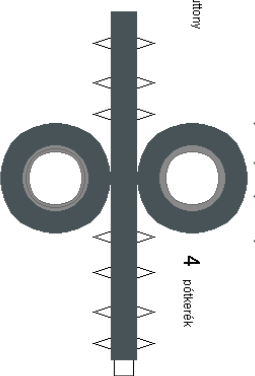


Ez a rész kerüljön hátulra és előresterdlen kifelé nézzen!

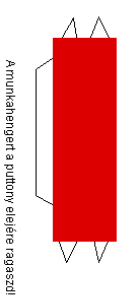


Ez a felni baloldi felére kell!

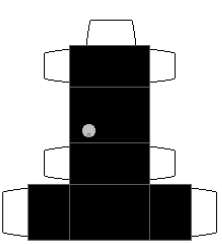
A pótkereket gaszd a putnyy elejére, jobb oldalon!



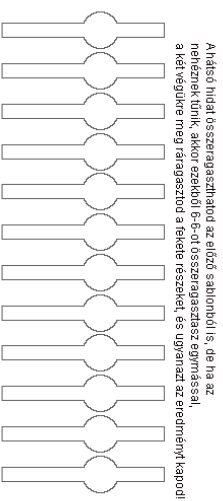
4 pótkerek



A munkahenger a putnyy elejére ragaszd!



A hidraulikai tartályt ragaszd bal oldalra, a munkahenger mellé!



A felső hidat összeragaszthatod az előző sablonból is, de ha az nem érne meg, akkor ez abból f-g-el összeragaszthatod egymással, a két végükre meg f ragaszd a levele tiszta, és ugyanaz az eredményt kapod!