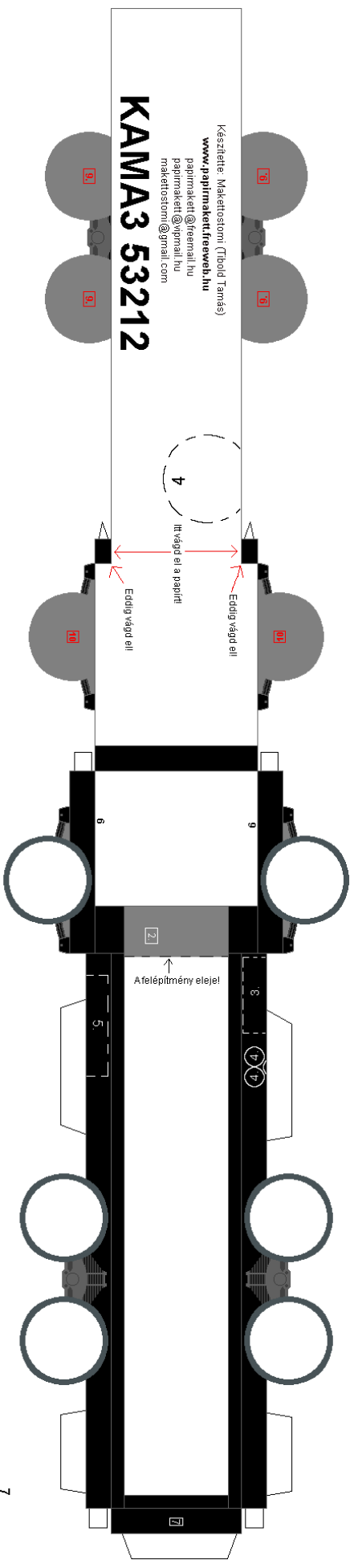
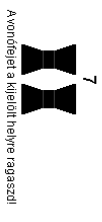


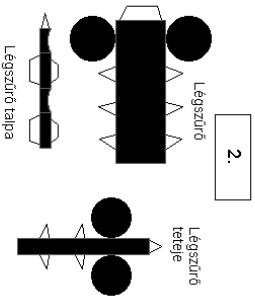
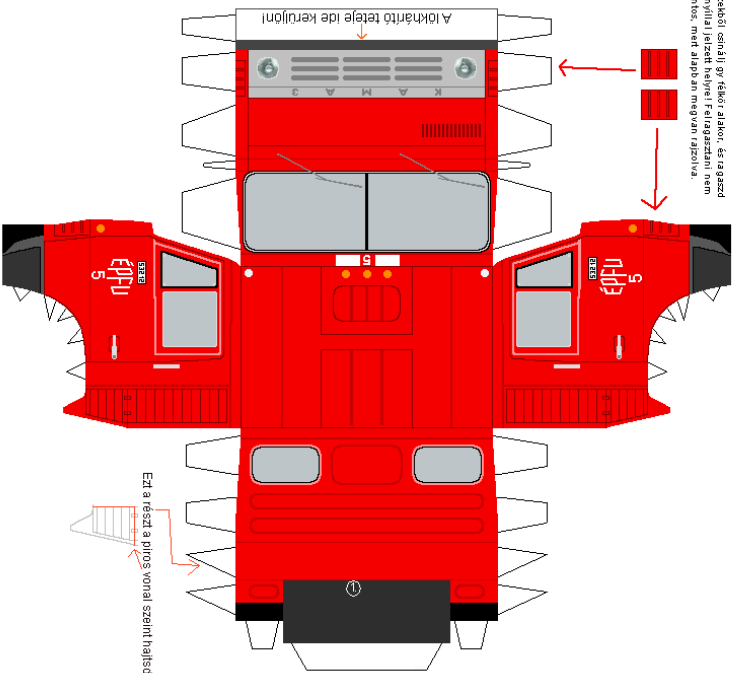
Olvasd el a ragasztási tanácsokat is!



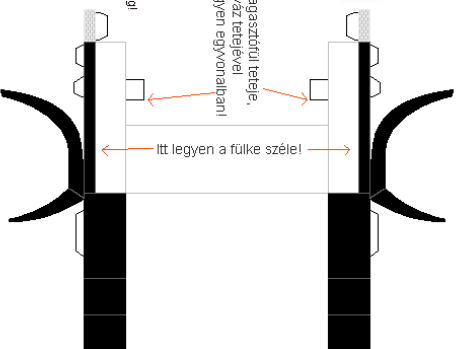
Ezzel hosszabbít meg a levegőszűrőt a teljesig, ez meg legyen ennek a teljes!



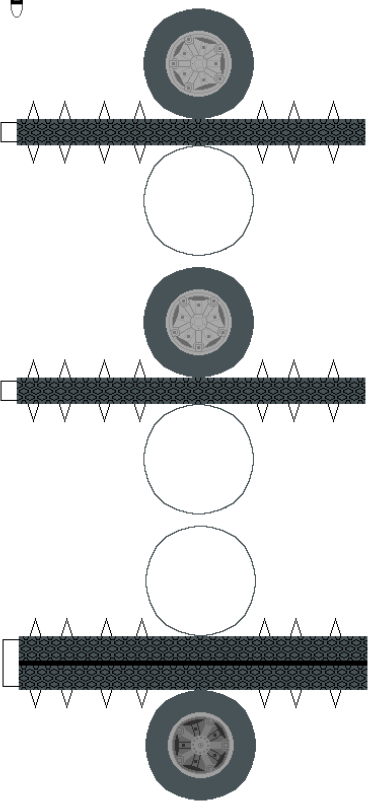
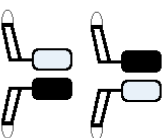
Ezekből csinálj 6x fekete alakov, és a gazdát a nyílba juttatd be! (Ez a ragasztást nem vonos, mert abban megvan a rajza.)



A ragasztóú teteje, a végét tetejével legyen egyvonalban!

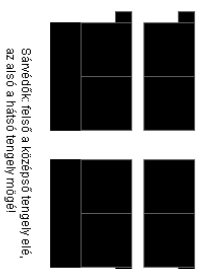
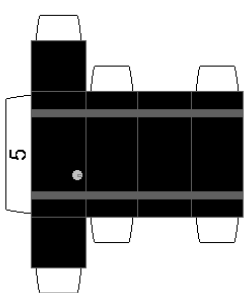
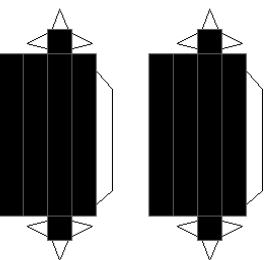
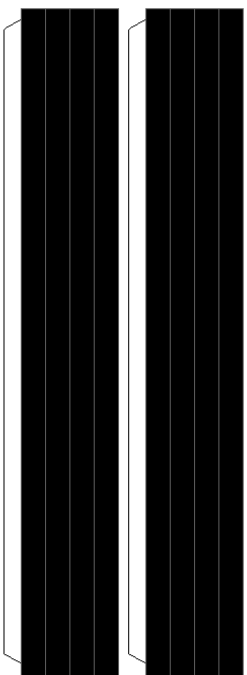


Ezt a részt a piros vonal színt haltsd meg!

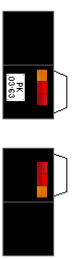


Olvasd el a ragasztási tanácsokat is!

A segédalvázokat ragaszd az átváz szélével. Először a rövidkeket keresztbe, előre a felépítmény elejét jelző vonalra, és hátra a végéig, utána a hosszúkat ragaszd közükük hossz irányban!



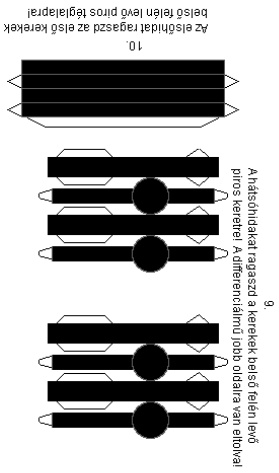
Szárdék: felső a középső tengely elé, az alsó a hátsó tengely mögé!



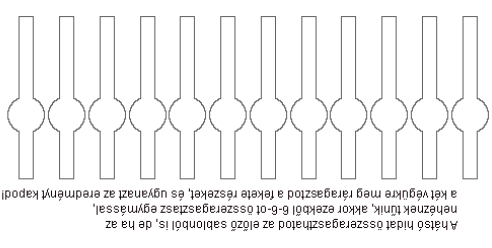
Ezeket a felépítményalátá ragaszd a végleti pár rím-el-belelő!

Készítette: Makketosomi (Tibold Tamás)

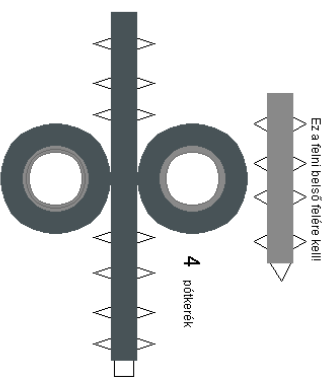
www.papirmakketfreesevb.hu
 papirmakket@freemail.hu
 papirmakket@gmail.hu
 makketosomi@gmail.com



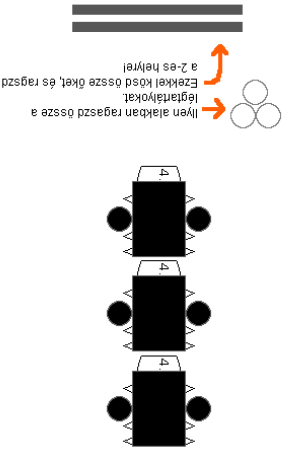
9. A hátsókeréket ragaszd a kerékek baloldali levő pros kerékre! A differenciálmű jobb oldalára van előlkel belső felén levő pros légtáplál!



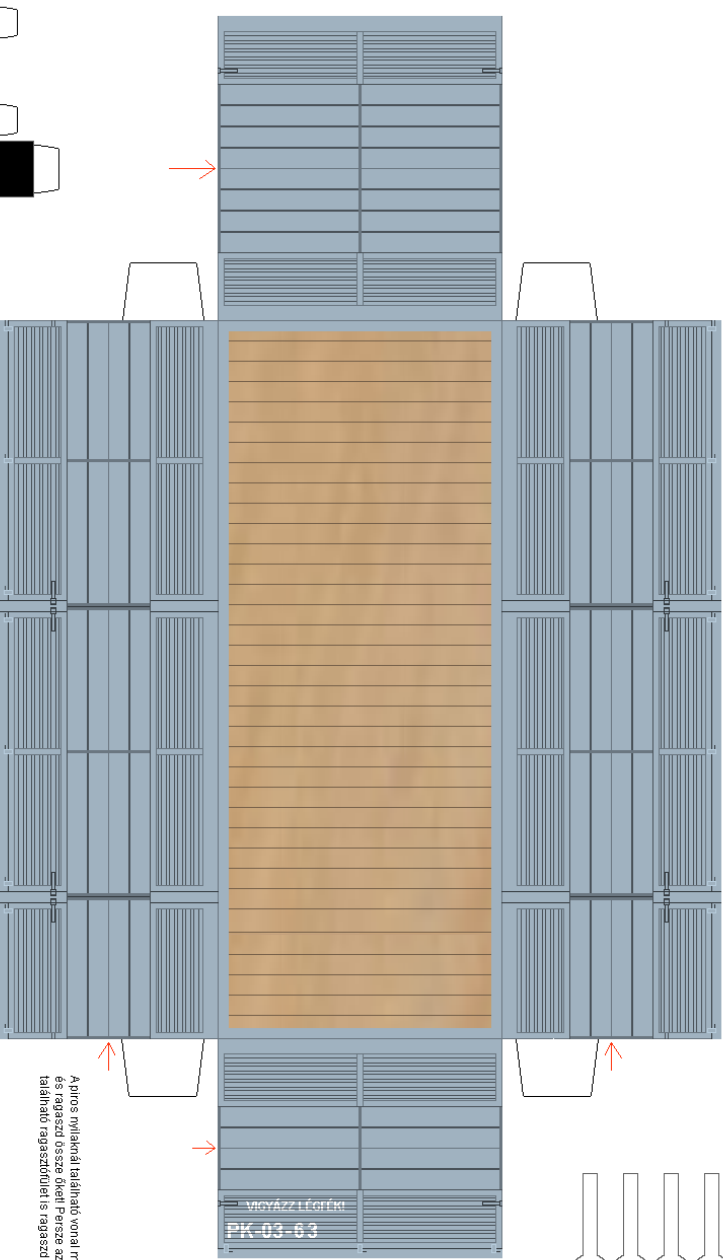
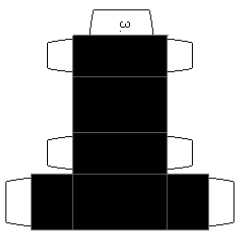
A hátsó híd taloszeragaszthatod az előző sablonból is, de ha az neheznek tűnik, akkor ezekből 6-6-ot összeszerasztasz egymással, a kétvégükre meg ráragasztod a kerekre részeket, és ugyanazt az eredményt kapsz!



4. Ez a felni baloldali felére kell! 4. előkerék



Ilyen alakban ragaszd össze a legtáncókat! Ezeket kösd össze öket, és ragaszd a 2-es helyre!



A pros mellékelt található vonal mentén hátra-össze az oldalakat, és ragaszd össze őket! Parasz az elején, és a hátsóján az oldalait található ragasztófüvetis ragaszd közli!