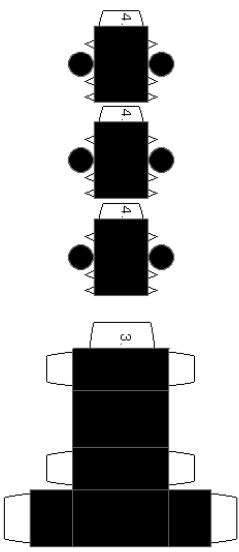
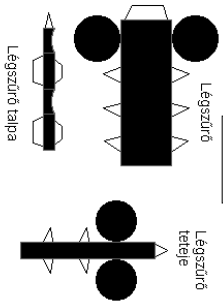


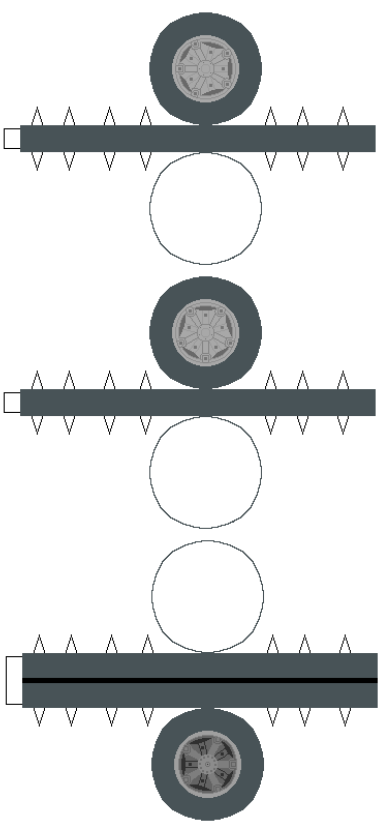
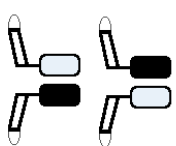
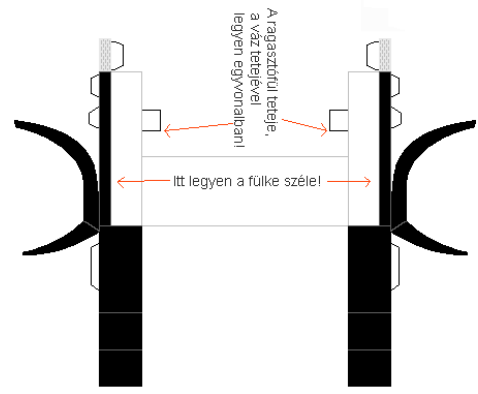
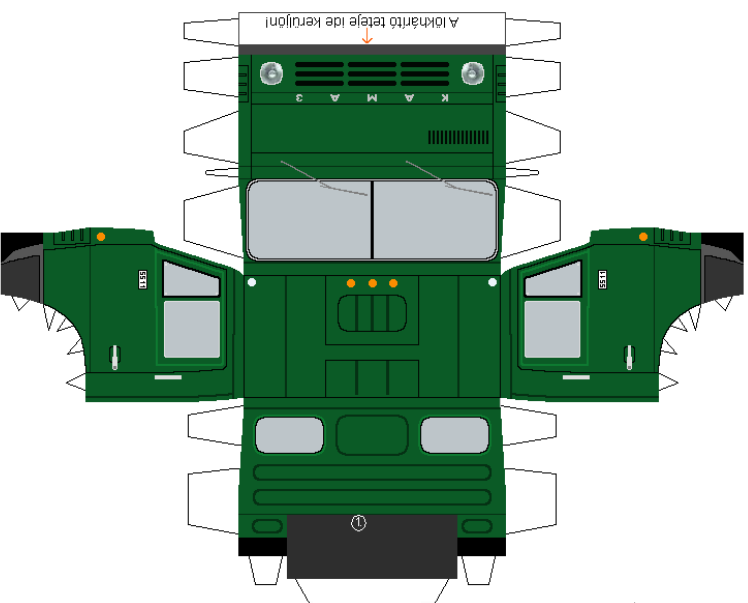
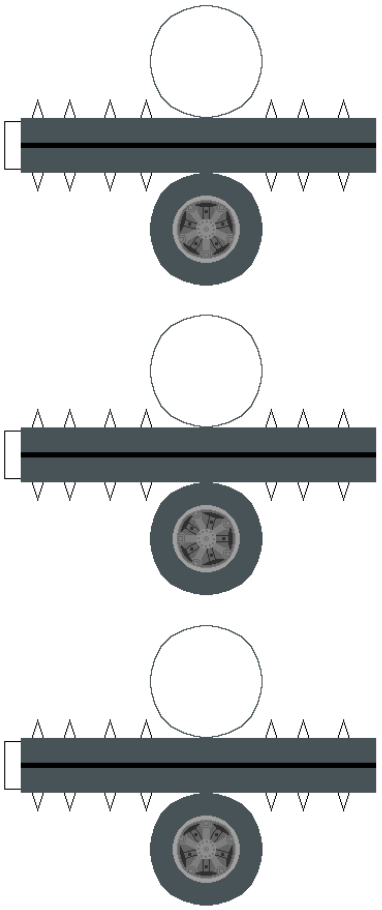
Itten alakban ragaszd össze a légtartályokat
 Ezeket kösd össze ökel, és ragaszd a 2-es helyre!

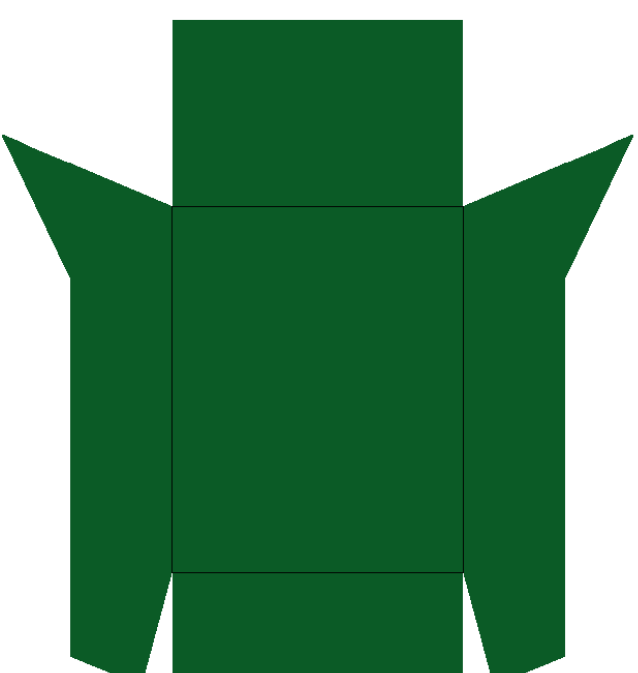
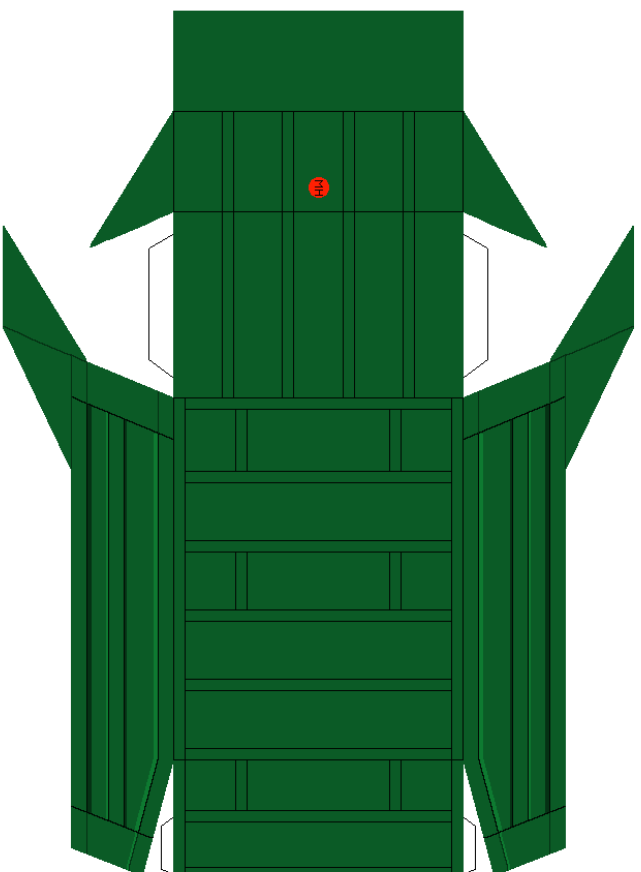


1 Ragaszd össze, és ragaszd a fülke mögé a fekete rész szélére!

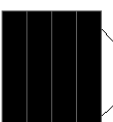
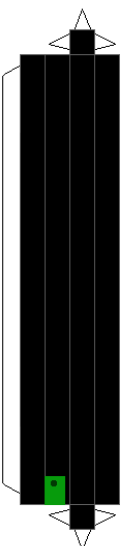


2

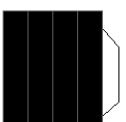
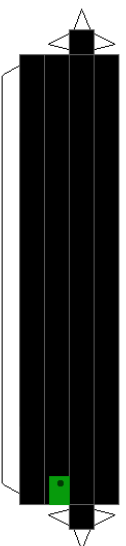




A segédvázakat ragasd az alváz szélére Eloszd a hosszúkat az alváz végéig kinyúlva előre, utána a rövideket keresztbe közéjük!



Ez a rész kerüljön hátra és értelmezően kifelé nézzen!

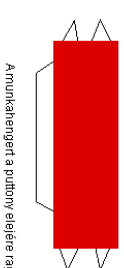
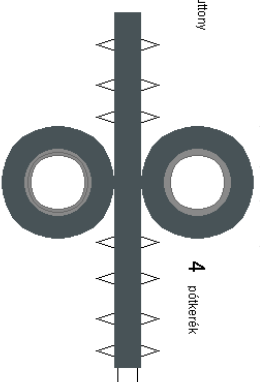


Ez a fejni belső felére kell!

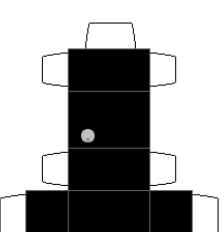


A pótkeréket ragasd a putnyy elejére, jobb oldalán!

4 pótkerék



A munkahengeret a putnyy elejére ragasd!



A műanyagkerékkel tanácsot ragaszd bal oldalra, a munkahenger melé!

A hátsó hídát összeragaszd az előző sablonból is, de ha az nem jön ki tünik, akkor ezekkel b-b-ol összeragaszd az egymással, a két végére meg ragaszd a fekete részével, és ugyanazt az eredményt kapod!

