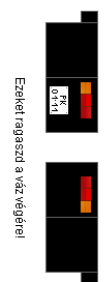
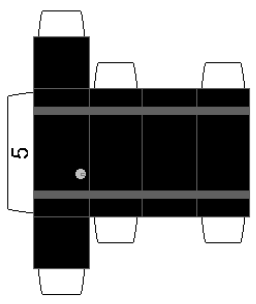
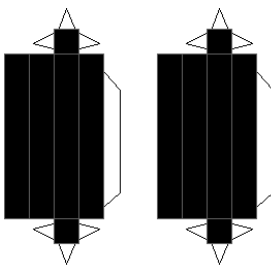
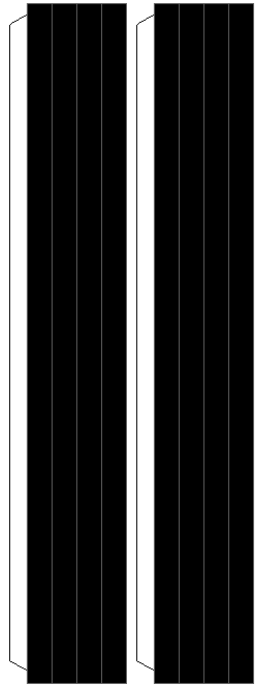
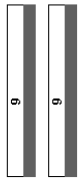


Daru összeállítás:

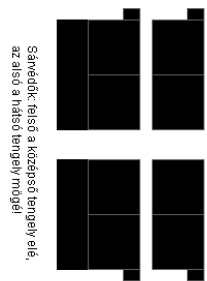
- A11-es részt ragaszd a víz-végére, vagy a tülke mögé, addig függően, hogy szeretnéd tenni a darut.
- A11-es részt rögzítő levél piros pontba szúrj egy vékonyabb drótot, vagy inkább 10l és ennek segítségével ledd rá a daru függőleges részét.
- Utána a tükör mögötti szemlény egy dróttal, vagy türelmes össze az első részre, az első részt pedig a második részre. Ennek köszönhetően csúszaszd a felület toldalait. Alkalmazd végére ragaszd a darut fel.
- A12-es részt csúsztasd a 11-esbe, a kinnmaradó végeket ragaszd rá a 13-as részt. Alkalmazd végre lefelé legyen.
- A13-as részt aljába csúsztasd a 14-es rész, és ennek az alján ragaszd a 15-os részt.
- A15-ös ülést ragaszd össze, utána ragaszd a függőleges rész, alsó feleke vonalára.
- A16-os lábdarut is ragaszd össze, és ragaszd a függőleges rész, alsó feleke vonalára, a szék aljára.

A segédalkatrészeket ragaszd az alváz széleire! Először a tördelkeket keresszte, előre a felülmérety előlétező vonalra, és hátra a víz-végére, utána a hosszúkat ragaszd köztük hosszú irányban!

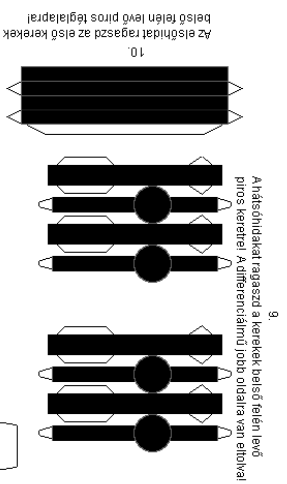
Olvasd el a ragasztási tanácsokat is!



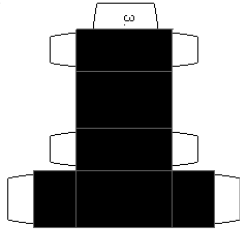
Ezeket ragaszd a víz-végére!



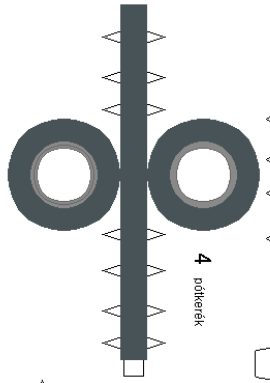
Gavendők: reisd a központi tengely elé, az alsó a hátsó tengely mögött!



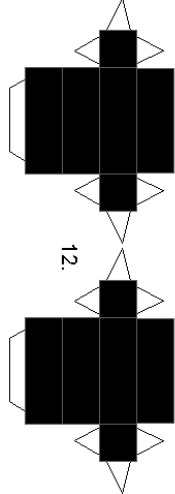
A hátsó darut ragaszd a kerékek belső felületére piros kerettel! A differenciálmű jobb oldalára van előlval!



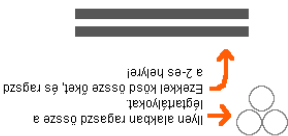
Ez a felület felére kell!



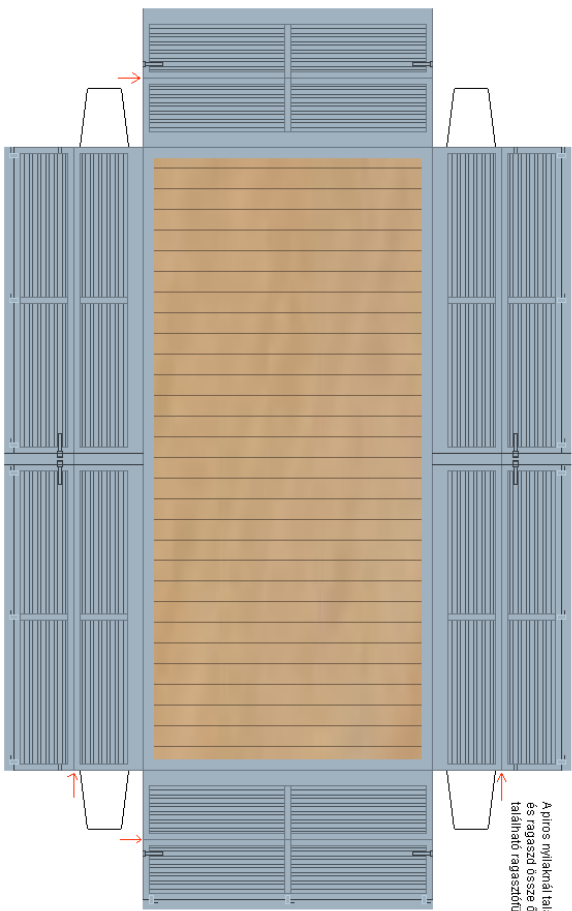
4 csőkerék



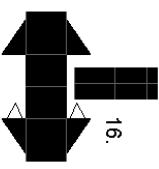
12.



Ilyen alakban ragaszd össze a legfartájakat! Ezekkel kösd össze őket, és ragaszd a 2-es helyre!

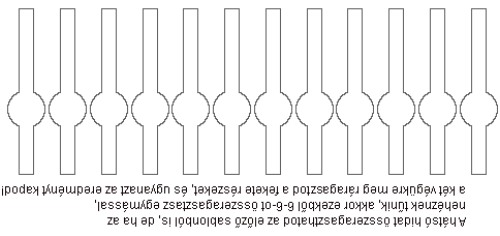


A piros nyílakkal található vonal mentén hajlíd össze az oldalkeret, és ragaszd össze őket! Fértsz az elején, és a hátulján az oldalt található ragasztóürelt is ragaszd közre!

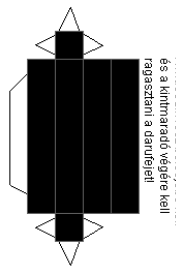


16.

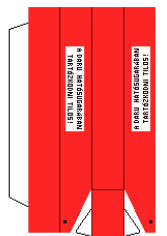
A második rész beillesztése kell és a kinnmaradó végeire kell ragasztani a darut fel!



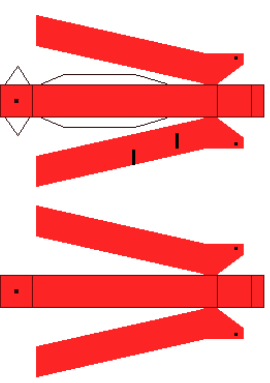
A hátsó hídak összeragasztandó az előző sablonból is, de ha az nekheznek tűnik, akkor ezektől 6-8-ot összeragasztasz egymással, a két végükre meg ragasztod a tükörre részre, és ugyanazt az eredményt kapsz!



Függőleges rész



Második rész



Előző rész

